

# 平成26年度当初予算のあらまし

## 【資料編】

岡山県

平成26年2月

## 目 次

1	当初予算額（一般会計）の推移	1
2	当初予算額の推移（一般会計・歳入）	2
3	当初予算額の推移（一般会計・性質別歳出）	3
	【参考】当初予算額の推移（一般会計・国の区分に基づく性質別歳出）	4
4	当初予算額の推移（一般会計・目的別歳出）	5
5	当初予算額の推移（全会計）	6
6	県税収の推移	7
7	社会保障関係費の推移（一般財源ベース）	8
8	公共事業費の推移（一般会計・事業費ベース）	9
9	職員定数の推移	10

# 1 当初予算額（一般会計）の推移

年度	予算額（百万円）	対前年度 伸率(%)
S 22	561	—
S 23	1,119	99.5
S 24	3,354	199.7
S 25	4,312	28.6
S 26	4,321	0.2
S 27	6,795	57.3
S 28	8,894	30.9
S 29	9,964	12.0
S 30	9,995	0.3
S 31	11,764	17.7
S 32	13,269	12.8
S 33	14,174	6.8
S 34	15,614	10.2
S 35	17,644	13.0
S 36	21,916	24.2
S 37	27,442	25.2
S 38	30,748	12.0
S 39	38,935	26.6
S 40	42,056	8.0
S 41	48,679	15.7

年度	予算額（百万円）	対前年度 伸率(%)
S 42	54,073	11.1
S 43	64,441	19.2
S 44	72,327	12.2
S 45	84,721	17.1
S 46	103,643	22.3
S 47	124,275	19.9
S 48	161,494	29.9
S 49	181,571	12.4
S 50	225,530	24.2
S 51	257,878	14.3
S 52	283,301	9.9
S 53	331,542	17.0
S 54	364,558	10.0
S 55	396,783	8.8
S 56	419,017	5.6
S 57	435,381	3.9
S 58	449,841	3.3
S 59	458,710	2.0
S 60	487,194	6.2
S 61	511,055	4.9

年度	予算額（百万円）	対前年度 伸率(%)
S 62	521,317	2.0
S 63	544,042	4.4
H元	577,787	6.2
H 2	622,715	7.8
H 3	666,769	7.1
H 4	705,531	5.8
H 5	736,141	4.3
H 6	778,671	5.8
H 7	774,527	△ 0.5
H 8	807,022	4.2
H 9	778,019	△ 3.6
H 10	792,125	1.8
H 11	801,497	1.2
H 12	821,368	2.5
H 13	825,269	0.5
H 14	772,575	△ 6.4
H 15	771,285	△ 0.2
H 16	734,971	△ 4.7
H 17	718,799	△ 2.2
H 18	695,061	△ 3.3

年度	予算額（百万円）	対前年度 伸率(%)
H 19	694,180	△ 0.1
H 20	683,863	△ 1.5
H 21	661,800	△ 3.2
H 22	664,863	0.5
H 23	660,197	△ 0.7
H 24	648,714	△ 1.7
H 25	656,183	1.2
H 26	660,234	0.6

※当初予算額については、当初骨格予算として編成された年度は、肉付後の予算を計上

## 2 当初予算額の推移（一般会計・歳入）

（単位：百万円）

区 分	年 度	16年度	17年度	18年度	19年度	20年度	21年度	22年度	23年度	24年度	25年度	26年度
1 県 税		181,237	197,432	215,959	265,134	264,949	225,180	185,040	188,913	193,707	193,062	201,033
2 地方消費税清算金		34,969	35,076	36,838	35,873	34,289	36,193	33,247	34,207	35,890	33,752	42,675
3 地方譲与税		7,484	14,563	36,261	4,289	4,339	15,373	22,427	23,156	25,237	27,703	34,987
4 地方特例交付金		5,086	11,773	1,174	1,769	2,978	2,550	2,497	2,293	676	700	690
5 地方交付税		184,700	178,700	155,500	149,500	147,000	157,600	161,000	168,700	167,100	165,100	169,300
6 交通安全対策特別交付金		800	800	1,000	1,000	900	700	700	700	600	600	600
小 計		414,276	438,344	446,732	457,565	454,455	437,596	404,911	417,969	423,210	420,917	449,285
7 分担金及び負担金、寄附金		12,165	15,204	9,187	8,895	7,105	5,548	4,882	5,221	5,094	6,894	5,362
8 使用料及び手数料		12,495	12,241	11,503	10,500	10,396	10,282	6,059	6,020	5,905	5,896	7,412
9 国庫支出金		118,380	104,171	88,782	81,834	76,024	69,947	75,850	70,872	68,854	67,874	70,357
(1)NTT償還補助		2,557	704	769								
(2)そ の 他		115,823	103,467	88,013	81,834	76,024	69,947	75,850	70,872	68,854	67,874	70,357
10 財 産 収 入		1,965	1,345	1,294	1,369	2,512	2,456	1,815	1,292	1,436	1,319	1,422
11 繰 入 金		39,092	29,372	32,480	30,348	25,326	18,511	34,400	36,393	28,172	34,087	20,164
(1)財調・減債取崩		2,447	2,653	947	2,047	164	0	0	1	2,062	9,256	3,397
(2)基金繰替運用		24,936	11,919	18,867	15,128	13,600	3,712	1,522	0	0	2,178	0
(3)その他繰入		11,709	14,800	12,666	13,173	11,562	14,799	32,878	36,392	26,110	22,653	16,767
12 繰 越 金		0	0	0	0	0	0	0	0	0	0	0
13 諸 収 入		22,458	19,824	17,652	16,974	16,839	14,860	11,676	12,465	11,423	11,105	10,896
14 県 債		114,140	98,298	87,431	86,695	91,206	102,600	125,270	109,965	104,620	108,091	95,336
(1)臨時財政対策債		32,600	25,000	22,500	20,300	24,700	50,000	75,300	61,700	61,300	62,900	55,000
(2)退職手当債		4,400	4,200	3,000	9,000	10,300	11,700	11,600	9,000	9,000	10,000	8,841
(3)そ の 他		77,140	69,098	61,931	57,395	56,206	40,900	38,370	39,265	34,320	35,191	31,495
合 計		734,971	718,799	695,061	694,180	683,863	661,800	664,863	660,197	648,714	656,183	660,234
うち自主財源 計		304,381	310,494	324,913	369,093	361,416	313,030	277,119	284,511	281,627	286,115	288,964
うち依存財源 計		430,590	408,305	370,148	325,087	322,447	348,770	387,744	375,686	367,087	370,068	371,270

自主財源：県税、地方消費税清算金、分担金及び負担金、寄附金、使用料及び手数料、財産収入、繰入金、繰越金、諸収入

依存財源：地方譲与税、地方特例交付金、地方交付税、交通安全対策特別交付金、国庫支出金、県債

### 3 当初予算額の推移（一般会計・性質別歳出（当初予算のあらかし3頁））

（単位：百万円）

区 分	年 度			
	24年度	25年度	26年度	構成比
義務的経費	476,842	483,297	489,202	74.1%
人 件 費	215,892	224,495	223,115	33.8%
公 債 費	105,210	102,087	103,648	15.7%
社会保障関係費	79,297	81,934	85,096	12.9%
医療	38,181	38,940	40,314	6.1%
介護	22,615	23,558	24,455	3.7%
子ども	9,193	9,530	9,925	1.5%
その他	9,308	9,906	10,402	1.6%
そ の 他	76,443	74,781	77,343	11.7%
一般行政経費	100,931	103,561	100,946	15.3%
運 営 費	27,585	26,098	27,147	4.1%
事 業 費	73,346	77,463	73,799	11.2%
投資的経費	70,941	69,325	70,086	10.6%
公共事業等費	57,081	57,777	57,640	8.7%
補助公共	35,831	34,988	36,389	5.5%
単独公共	13,345	13,723	13,716	2.1%
維持修繕	3,593	4,706	5,130	0.8%
その他	4,312	4,360	2,405	0.3%
国直轄事業負担金	8,820	7,510	8,487	1.3%
災害復旧事業費	5,040	4,038	3,959	0.6%
<b>合 計</b>	<b>648,714</b>	<b>656,183</b>	<b>660,234</b>	<b>100.0%</b>

※平成24年度予算以降、新しい分類で整理

## 3 【参考】当初予算額の推移（一般会計・国の区分に基づく性質別歳出）

（単位：百万円）

区 分	年 度												構成比
	16年度	17年度	18年度	19年度	20年度	21年度	22年度	23年度	24年度	25年度	26年度		
義務的経費	379,686	364,822	362,792	353,163	353,497	339,403	335,349	332,918	333,354	339,051	340,778	51.6%	
人件費	239,706	237,138	237,733	237,817	236,814	225,508	222,447	218,761	216,935	225,693	224,457	34.0%	
扶助費	17,584	15,824	18,445	12,966	12,942	10,165	10,878	10,674	11,403	11,617	13,228	2.0%	
公債費	122,396	111,860	106,614	102,380	103,741	103,730	102,024	103,483	105,016	101,741	103,093	15.6%	
(1)NTT債償還額	2,557	704	769									0.0%	
(2)臨時財政対策債	874	1,621	3,788	6,025	8,803	10,646	12,658	15,367	17,017	18,892	23,764	3.6%	
(3)その他	118,965	109,535	102,057	96,355	94,938	93,084	89,366	88,116	87,999	82,849	79,329	12.0%	
投資的経費	146,413	140,818	122,722	113,785	106,916	87,863	89,789	89,378	81,989	81,705	79,413	12.0%	
普通建設事業費	142,804	133,511	117,232	109,063	103,418	84,681	81,038	85,789	78,166	77,862	75,530	11.4%	
補助事業費	69,979	57,878	54,139	47,387	42,758	36,365	40,622	41,193	47,727	48,397	44,129	6.7%	
単独事業費	57,886	54,071	47,651	45,404	44,028	35,719	31,257	36,549	21,619	21,955	22,914	3.4%	
国直轄事業負担金	14,939	21,562	15,442	16,272	16,632	12,597	9,159	8,047	8,820	7,510	8,487	1.3%	
災害復旧事業費	3,609	7,307	5,490	4,722	3,498	3,182	8,751	3,589	3,823	3,843	3,883	0.6%	
補助事業費	3,443	6,804	4,823	4,425	3,334	3,019	8,589	3,423	3,655	3,674	3,706	0.6%	
単独事業費	166	503	667	297	164	163	162	166	168	169	177	0.0%	
その他の経費	208,872	213,159	209,547	227,232	223,450	234,534	239,725	237,901	233,371	235,427	240,043	36.4%	
物件費	29,505	29,221	28,445	27,230	27,473	26,714	28,237	27,649	25,863	25,483	26,414	4.0%	
維持補修費	10,108	9,919	9,663	9,459	9,034	8,519	8,638	8,238	7,982	8,514	9,254	1.4%	
補助費等	138,525	149,300	149,233	169,190	168,328	182,605	188,996	189,151	187,607	185,602	190,810	28.9%	
(1)地方消費税清算金	31,096	29,417	33,103	35,811	36,864	43,112	33,943	35,956	36,571	35,543	40,220	6.1%	
(2)地方消費税交付金	17,709	17,750	18,658	18,189	17,404	18,407	16,868	18,253	18,208	18,126	21,425	3.2%	
(3)その他	89,720	102,133	97,472	115,190	114,060	121,086	138,185	134,942	132,828	131,933	129,165	19.6%	
積立金	2,434	2,285	2,264	2,127	2,542	2,815	2,444	1,687	2,935	1,480	2,851	0.4%	
財調基金積立金					1	7	3	5	13	21	13	0.0%	
減債基金積立金 (市債公算積立除く)						8	3	14	55	15	13	0.0%	
その他	2,434	2,285	2,264	2,127	2,541	2,800	2,438	1,668	2,867	1,444	2,825	0.4%	
投資及び出資金	4,155	3,031	3,138	3,175	3,329	3,024	2,968	2,977	953	2,692	339	0.1%	
貸付金	15,875	10,061	7,577	6,934	6,275	4,845	2,462	2,325	2,242	2,045	1,904	0.3%	
繰出金	8,070	9,142	9,027	8,917	6,269	5,812	5,780	5,674	5,589	9,411	8,271	1.3%	
予備費	200	200	200	200	200	200	200	200	200	200	200	0.0%	
合 計	734,971	718,799	695,061	694,180	683,863	661,800	664,863	660,197	648,714	656,183	660,234	100.0%	

#### 4 当初予算額の推移（一般会計・目的別歳出）

（単位：百万円）

区 分 \ 年 度	16年度	17年度	18年度	19年度	20年度	21年度	22年度	23年度	24年度	25年度	26年度
1 議 会 費	1,662	1,635	1,659	1,719	1,647	1,517	1,537	1,666	1,576	1,597	1,580
2 総 務 費	50,208	51,171	45,721	52,007	52,246	44,073	47,743	40,083	38,130	38,522	33,627
3 民 生 費	60,370	68,891	71,515	76,032	77,968	79,244	92,666	96,750	95,578	96,844	100,609
4 衛 生 費	16,870	15,311	15,188	13,988	13,162	13,600	15,695	20,753	20,139	17,012	14,307
5 労 働 費	3,998	1,935	1,613	1,649	1,319	4,285	8,942	8,468	3,486	3,758	3,567
6 農 林 水 産 業 費	63,894	62,337	54,146	49,931	44,219	39,944	37,688	36,157	33,672	37,059	36,047
7 商 工 費	10,698	10,640	11,001	11,085	10,396	9,186	8,665	7,535	7,287	8,790	8,888
8 土 木 費	116,076	106,295	95,152	89,392	85,102	71,334	62,483	62,067	58,939	58,912	60,140
9 警 察 費	47,733	46,768	47,009	47,799	46,266	45,766	46,293	45,454	45,575	46,114	45,444
10 教 育 費	180,734	179,992	180,294	180,667	180,826	171,892	171,002	170,198	170,345	178,359	177,989
11 災 害 復 旧 費	3,688	7,371	5,783	4,748	3,757	3,455	9,023	3,872	4,103	3,969	3,999
12 公 債 費	122,522	111,963	106,699	102,509	103,922	103,927	102,254	103,646	105,210	102,087	103,648
13 諸 支 出 金	56,318	54,290	59,081	62,454	62,833	73,377	60,672	63,348	64,474	62,960	70,189
14 予 備 費	200	200	200	200	200	200	200	200	200	200	200
合 計	734,971	718,799	695,061	694,180	683,863	661,800	664,863	660,197	648,714	656,183	660,234

## 5 当初予算額の推移（全会計）

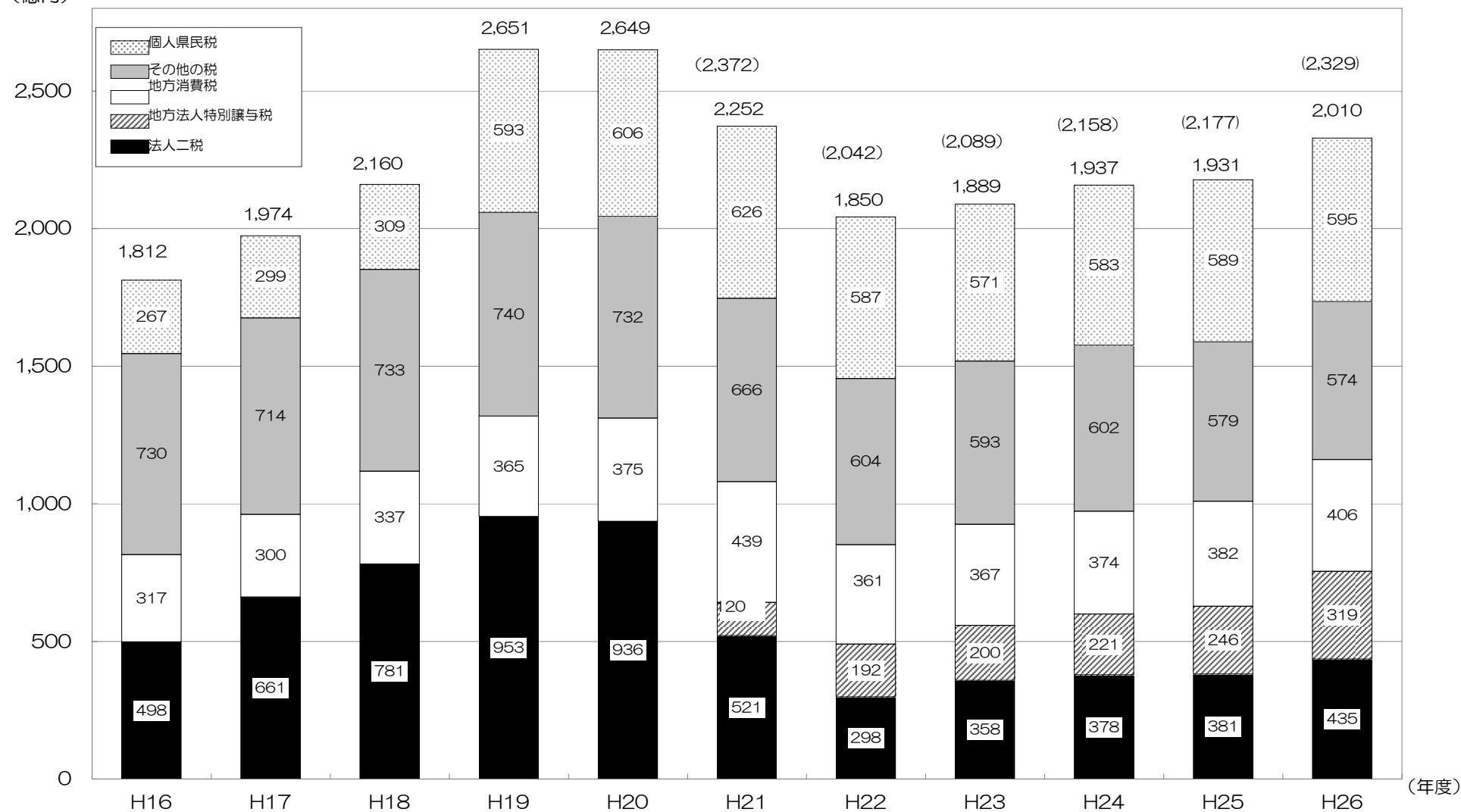
（単位：百万円）

年度		16年度	17年度	18年度	19年度	20年度	21年度	22年度	23年度	24年度	25年度	26年度
区分												
一	般 会 計	734,971	718,799	695,061	694,180	683,863	661,800	664,863	660,197	648,714	656,183	660,234
特 別 会 計	母子寡婦福祉資金貸付	238	237	185	127	96	93	78	93	93	73	79
	心身障害者扶養共済制度	233	239	251	249	273	251	248	238	—	—	—
	農業改良資金貸付金	605	570	445	473	433	286	300	315	—	—	—
	県営食肉卸売市場	1,097	1,034	1,266	1,008	1,004	1,177	1,201	1,208	1,225	1,226	1,312
	造林事業等	2,682	71,465	69,974	71,595	67,603	67,812	65,242	64,064	62,826	61,534	60,248
	農業総合センター農業試験場実験農場	20	21	17	17	19	19	14	33	—	—	—
	林業改善資金貸付金	651	428	754	684	806	770	768	789	803	782	782
	沿岸漁業改善資金貸付	114	114	113	112	110	105	102	102	113	101	101
	中小企業支援資金貸付	5,046	3,206	2,645	2,903	2,761	3,123	2,237	1,835	1,644	1,888	1,714
	内陸工業団地及び流通業務団地造成事業	3,250	2,863	2,725	2,399	2,141	2,410	1,522	1,480	1,483	1,449	1,512
	公共用地等取得事業	13,473	13,164	13,058	12,828	9,759	8,720	3,419	3,441	2,605	2,418	2,388
	後 楽 園	257	262	298	314	279	255	251	259	267	258	262
	港 湾 整 備 事 業	5,088	6,042	4,832	4,886	4,470	4,566	4,336	4,507	5,688	4,218	4,567
	流 域 下 水 道 事 業	7,545	7,690	7,095	6,599	7,747	7,184	5,691	5,441	5,641	5,628	4,514
	県立高等学校実習経営	138	144	132	114	124	117	124	130	—	—	—
	収 入 証 紙 等	11,978	12,013	11,469	11,142	10,687	8,600	7,762	6,718	7,270	7,118	5,491
	用 品 調 達	1,360	1,426	1,263	1,346	1,097	638	1,218	910	200	210	220
公 債 管 理	133,902	132,259	125,588	145,896	164,571	194,611	188,139	169,776	172,224	163,026	227,622	
計	187,677	253,177	242,110	262,692	273,980	300,737	282,652	261,339	262,082	249,929	310,812	
一般会計＋特別会計		922,648	971,976	937,171	956,872	957,843	962,537	947,515	921,536	910,796	906,112	971,046
企 業 会 計	県 営 電 気 事 業	5,031	4,776	5,151	5,295	3,237	5,243	3,791	3,026	5,537	6,339	4,461
	県 営 工 業 用 水 道 事 業	6,520	6,304	7,520	9,535	9,550	6,779	7,654	8,528	7,281	10,785	7,827
	病 院 事 業	2,495	4,150	2,576	—	—	—	—	—	—	—	—
	計	14,046	15,230	15,247	14,830	12,787	12,022	11,445	11,554	12,818	17,124	12,288
全会計合計		936,694	987,206	952,418	971,702	970,630	974,559	958,960	933,090	923,614	923,236	983,334



## 6 県税収の推移

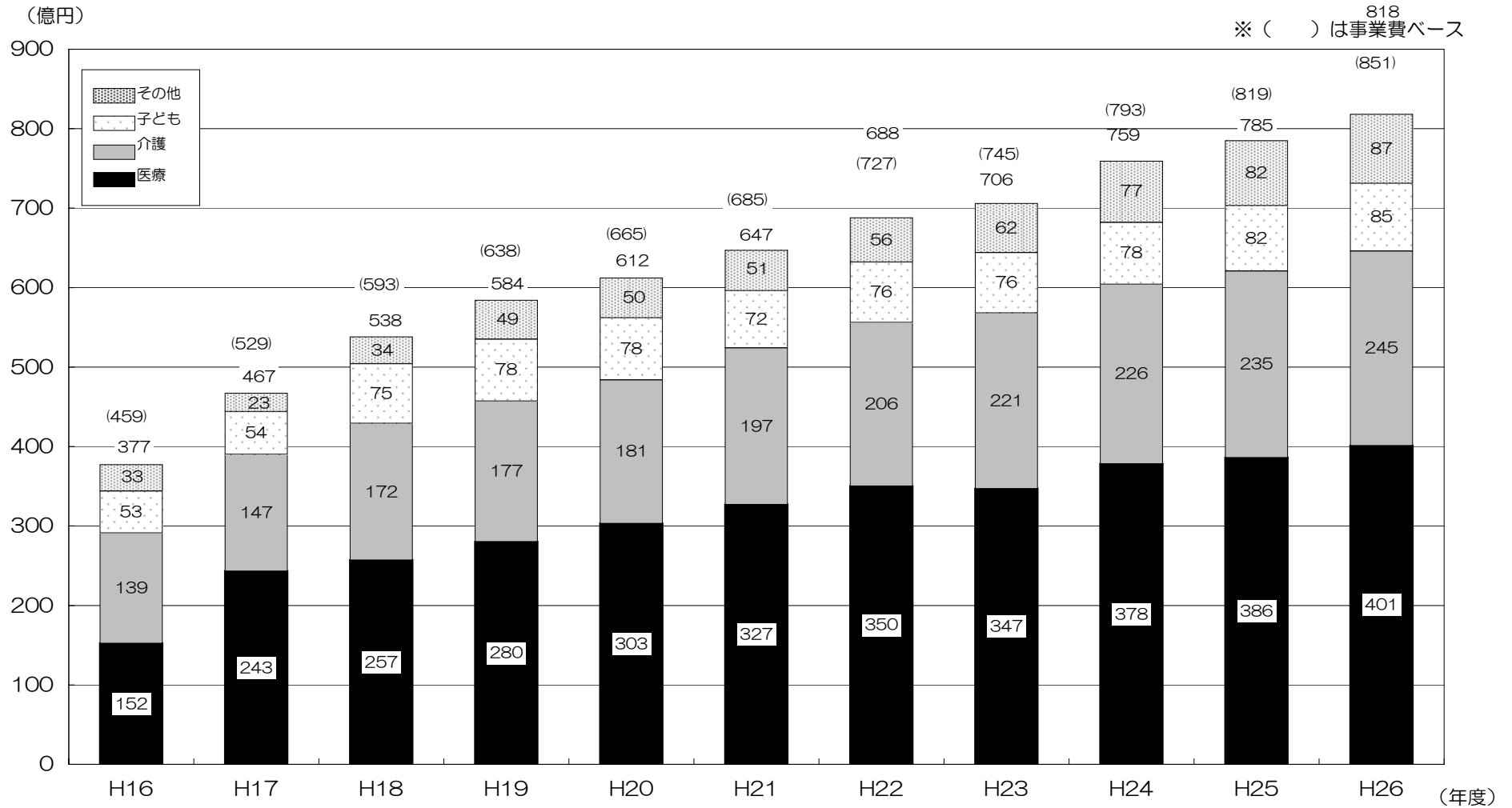
(億円)



※ H19以降 三位一体の改革に伴う税源移譲により個人県民税が増加

H21以降 法人事業税が一部国税化されたことにより法人二税が減少（H22から通年化）。なお、（ ）書きは国税である地方法人特別譲与税を含めた額。

## 7 社会保障関係費の推移（一般財源ベース）



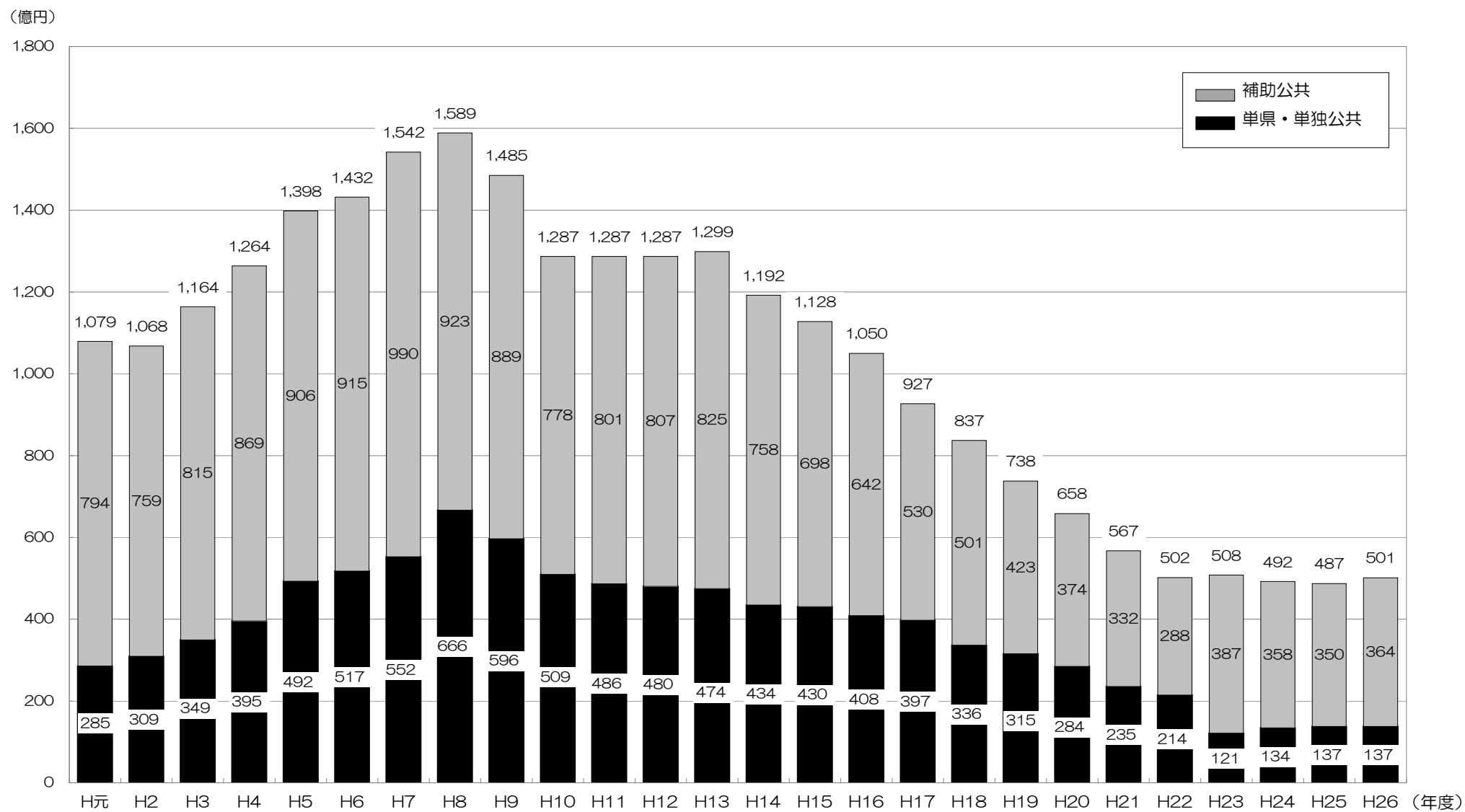
医療：後期高齢者医療費・老人医療費、国民健康保険費、後期高齢者医療財政安定化基金積立金、結核健康診断・医療費、母子医療対策費

介護：介護給付費負担金、岡山県介護保険財政安定化基金積立金

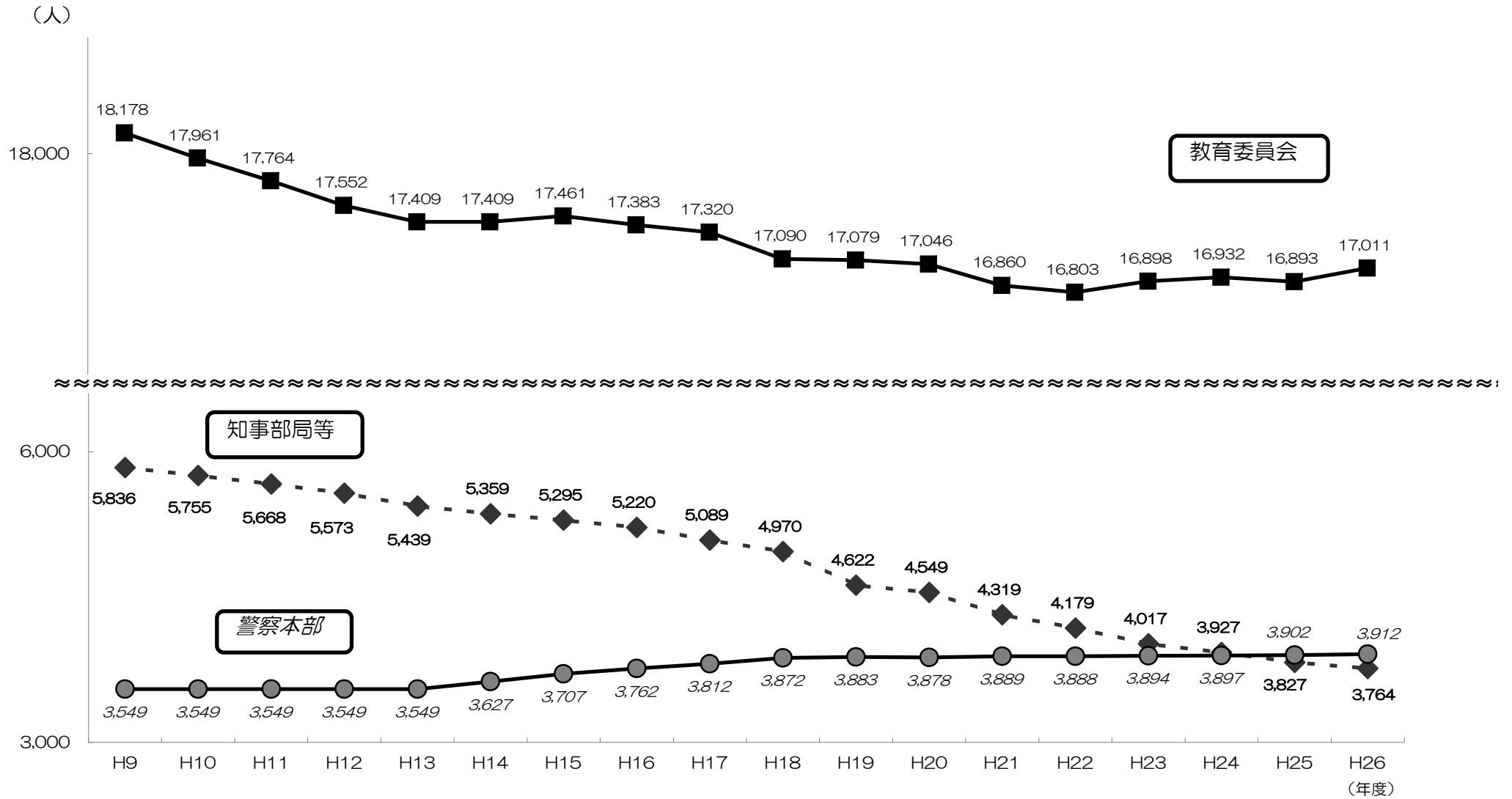
子ども：児童手当費、児童保護費、児童保育費、児童扶養手当費、特別支援学校就学奨励費

その他：自立支援給付費、精神障害者自立支援給付費、生活保護費、特別障害者手当等給付費、精神保健措置費

## 8 公共事業費の推移（一般会計・事業費ベース）



9 職員定数の推移



※知事部局等には企業局職員を含まない。(H26.4.1現在の企業局職員定数：120人)