

「岡山いきいき子どもプラン2015」数値目標の実績報告等について

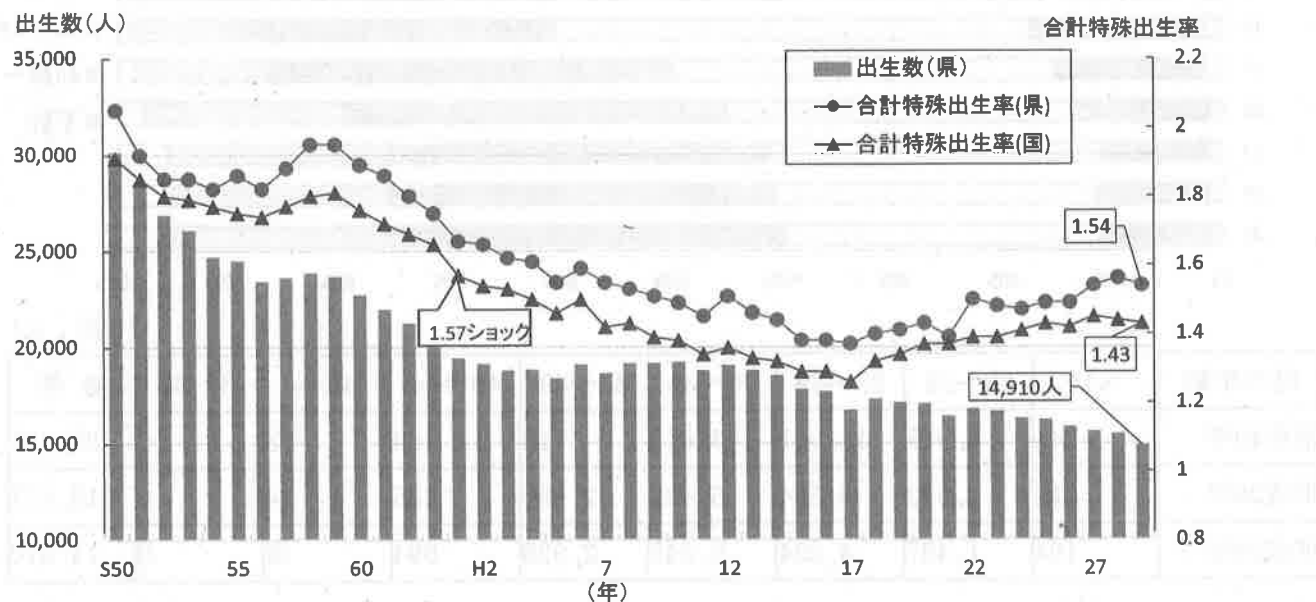
1 岡山県の少子化の状況

(平成29年人口動態統計月報年計(確定数)の概況)

先般、国から「平成29年人口動態統計月報年計(確定数)の概況」が発表されたが、本県における状況は、次のとおりである。

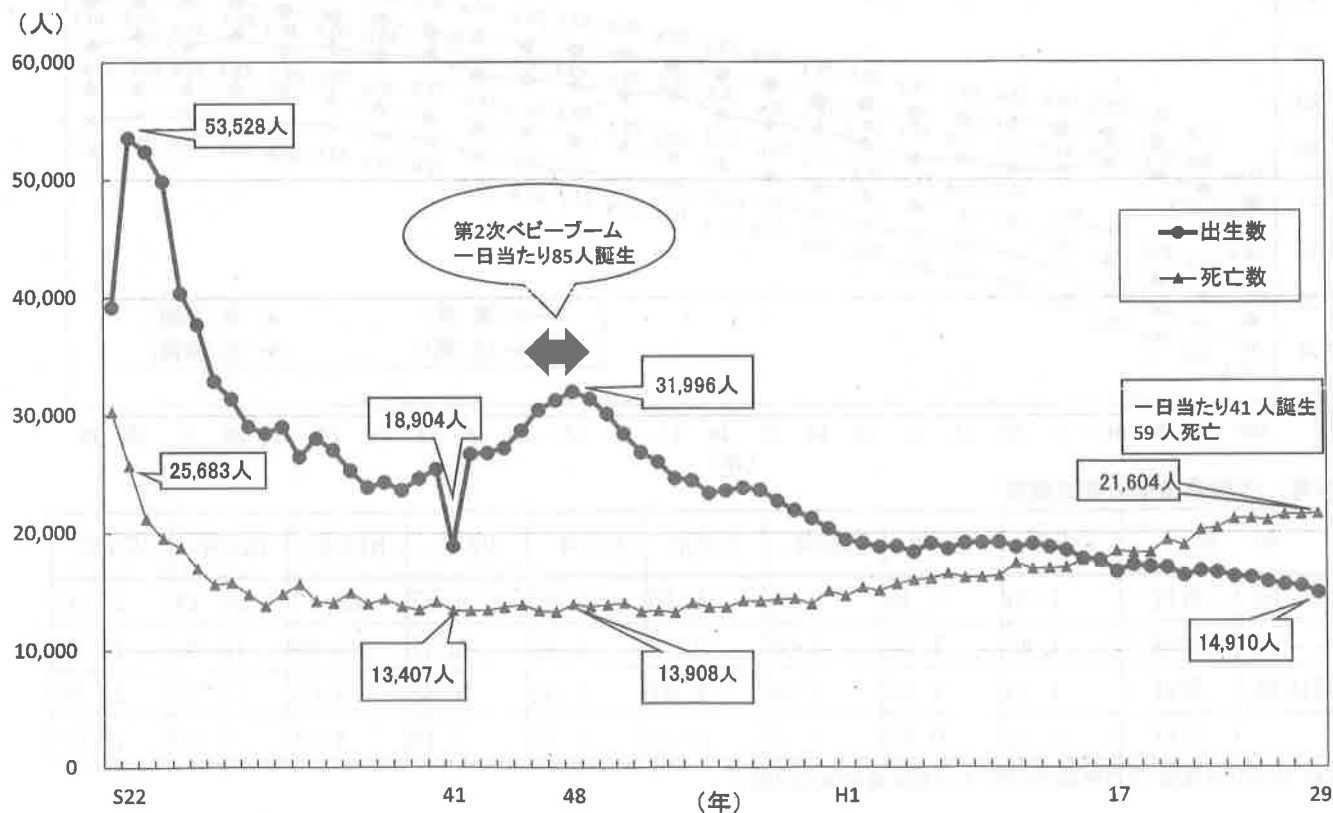
(1) 国・岡山県の合計特殊出生率の推移

平成29年の出生数は14,910人で、前年に比べ567人減少している。
また、平成29年の合計特殊出生率は1.54で、前年から0.02減少している。



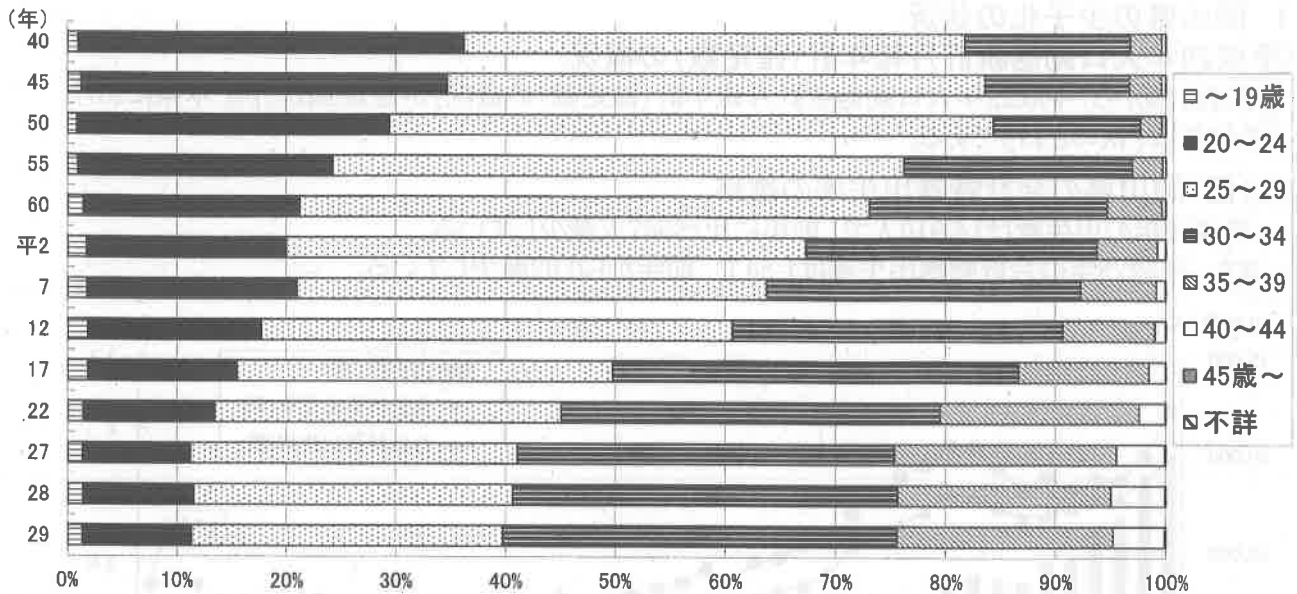
(2) 岡山県の出生数と死亡数の推移

平成29年の出生数は14,910人、死亡数21,604人で、6,694人の人口減少となっており、平成17年から13年連続で、死亡数が出生数を上回っている。



(3) 母の年齢階級別出生数の年次推移(岡山県)

平成29年に出産した母親の60.3%が30歳以上となっており、晩産化の傾向が続いている。

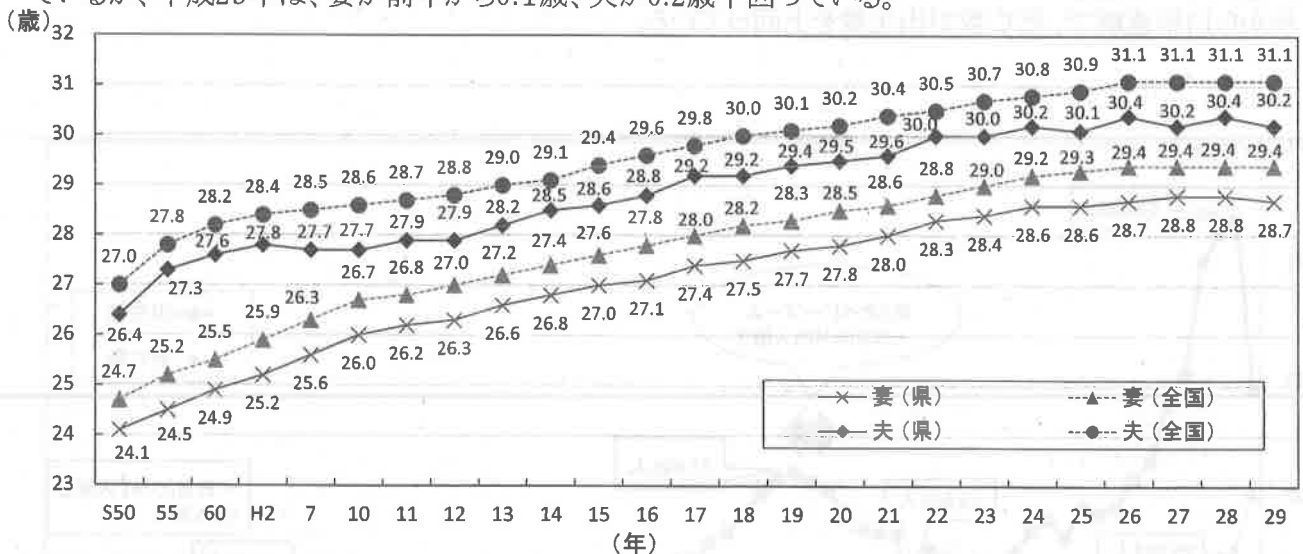


(単位：人)

母の年齢	～19	20～24	25～29	30～34	35～39	40～44	45～	不詳	総数
昭和40年	241	8,975	11,601	3,817	718	96	3	0	25,451
平成28年	211	1,572	4,504	5,422	2,999	755	14	0	15,477
平成29年	194	1,497	4,234	5,345	2,928	694	18	0	14,910

(4) 平均初婚年齢の年次推移

県の平均初婚年齢の年次推移は、全国とほぼ同様の動きで、男女ともに晩婚化の傾向が続いているが、平成29年は、妻が前年から0.1歳、夫が0.2歳下回っている。



(参考) 生涯未婚率の年次推移

年次		S15年	S25年	S35年	S45年	S55年	H2年	H12年	H22年	H27年
全国	男性	1.74	1.46	1.26	1.70	2.60	5.57	12.57	20.14	23.37
	女性	1.47	1.35	1.87	3.33	4.45	4.33	5.82	10.61	14.06
岡山県	男性	1.44	1.25	1.38	1.47	2.02	3.88	10.01	17.77	21.60
	女性	0.85	0.87	1.27	2.24	3.00	3.18	4.21	8.62	12.67

〈資料：国立社会保障・人口問題研究所「人口統計資料集2017版」〉

2 「岡山いきいき子どもプラン2015」数値目標の実績報告

平成27年度からスタートした「岡山いきいき子どもプラン2015」の主要な事業・施策に設定している目標事業量の平成29年度実績は、次のとおりである。

I 結婚、妊娠、出産の希望がかなう環境づくり

	項 目	26年度	29年度	31年度	担 当 課
		計画時点数値	実 績	目標事業量	
1	出会いのための環境づくり事業参加者の成婚数(県主催)	0組	7組	15組	子ども未来課
2	結婚サポーターの登録人数	0人	281人	1,200人	子ども未来課

II 子どもの心と体をはぐくむ家庭づくり

	項 目	26年度	29年度	31年度	担 当 課
		計画時点数値	実 績	目標事業量	
1	1歳6か月児の健康診査受診率	93.2%	95.5%(H28年度)	96%	健康推進課
2	3歳児健康診査受診率	90.2%	94%(H28年度)	94%	健康推進課
3	新生児聴覚検査の受診率	88.9%	88.50%(H28年度)	100%	健康推進課

III みんなで子ども・子育てを応援する地域づくり

	項 目	26年度	29年度	31年度	担 当 課	
		計画時点数値	実 績	目標事業量		
1	ももっこカード(おかやま子育て家庭応援カード)協賛店舗数	2,193店舗	2,474店舗	3,000店舗	子ども未来課	
2	学校支援地域本部の設置等を行っている中学校区の割合	71.0%	100.0%	100%	生涯学習課	
3	おかやま地域子育て支援拠点数	168か所	178か所	200か所	子ども未来課	
4	その年度において、いじめが解消している、又は一定の解消が得られたが継続支援中である公立学校の割合	97.1%	93.1%(H28年度)	99.4%	生徒指導推進室	
5	不登校について、専門的な相談・指導・治療を受けた不登校児童生徒の割合(小学校・中学校)	小学校	83.3%	83.2%(H28年度)	94.7%	生徒指導推進室
		中学校	79.5%	80.4%(H28年度)	91.5%	
6	職場体験活動を4～5日実施する公立中学校の数	80校/年	84校/年	90校/年	義務教育課	
7	公立高等学校(全日制)におけるインターンシップ参加生徒率	14.2%	26.1%	16%	高校教育課	
8	ももたろう交通安全クラブ設置率	64.4%	67.9%	70%	くらし安全安心課	
9	子ども110番セーフティコーン設置校数	191校	249校	250校	くらし安全安心課	
10	公立学校の耐震化率	80.9%	97.1%	100%	財務課	

IV 子育て家庭をきめ細かくサポートする体制づくり

項 目	26年度	29年度	31年度	担 当 課
	計画時点数値	実 績	目標事業量	
1 家庭教育相談員の養成数	869人	992人	1,000人	生涯学習課
2 1歳児で麻疹・風しんの予防接種を行っている割合	麻疹 94.5%	94.5% (H28年度)	95%	健康推進課
	風しん 94.5%	94.6% (H28年度)		
3 6歳児で麻疹・風しんの予防接種を行っている割合	麻疹 94.9%	95.2% (H28年度)	95%	健康推進課
	風しん 94.8%	95.2% (H28年度)		
4 「おかやま子育て応援宣言企業」登録企業・事業所数	515社 (H25年度)	751社	750社	子ども未来課
5 子育て短期支援事業(ショートステイ)実施か所数	11か所	11か所	13か所	子ども家庭課
6 ファミリー・サポート・センター実施市町村数	15市町	15市町	17市町	子ども未来課
7 病児・病後児保育実施か所数	34か所	49か所	60か所	子ども未来課
8 放課後児童クラブ実施か所数	425か所	563か所	540か所	子ども未来課

V 子どもをまもり支援する体制づくり

項 目	26年度	29年度	31年度	担 当 課
	計画時点数値	実 績	目標事業量	
1 里親等への委託率	14%	23.1%	22%	子ども家庭課
2 小規模住居型児童養育事業(ファミリーホーム)設置か所数	5か所	7か所	7か所	子ども家庭課
3 児童養護施設における小規模ケア実施施設数	9施設	9施設	11施設	子ども家庭課
4 施設内小規模化グループ数	13グループ	19グループ	34グループ	子ども家庭課
5 自立援助ホーム設置か所数	3か所	4か所	4か所	子ども家庭課
6 「個別の教育支援計画」等を作成している幼児児童生徒の割合(幼稚園・小学校・中学校・高等学校)	幼稚園 32.0%	81.7%	100%	特別支援教育課
	小学校 18.7%	87.0%	100%	
	中学校 13.2%	90.5%	100%	
	高等学校 14.1%	99.9%	100%	
7 発達障害者支援体制整備事業(市町村支援体制整備事業)実施市町村数〔累計〕	17市町村	21市町村	26市町村	障害福祉課
8 ひとり親家庭支援センターからの就職決定件数	19人/年	24人/年	25人/年	子ども家庭課

子どもの貧困に関する指標

参考資料

項 目		数値	説 明	
生活保護世帯に属する子ども	高等学校等進学率	81.7%	平成 25 年4月1日現在	
		86.8%	平成 29 年4月1日	
	高等学校等中退率	4.9%	平成 24 年4月の在籍者数の総数で、平成 25 年3月までに中退した者の数を除したもの	
		4.2%	平成 28 年4月の在籍者数の総数で、平成 29 年3月までに中退した者を除したもの	
	大学等進学率	29.9%	平成 25 年4月1日現在	
		24.7%	平成 29 年4月1日	
	就 職 率	中学校卒業後の進路	3.1%	平成 25 年4月1日現在
			2.5%	平成 29 年4月1日
高等学校卒業後の進路		48.9%	平成 25 年4月1日現在	
		65.1%	平成 29 年4月1日	
児童養護施設の子ども	高等学校卒業後の進路	進学率	23.1%	平成 24 年度末に高等学校等を卒業した者のうち、平成 25 年5月1日現在の進路
		就職率	73.1%	
		進学率	23.8%	平成 28 年度末に高等学校等を卒業した者のうち、平成 29 年5月1日現在の進路
		就職率	71.4%	
スクールソーシャルワーカーの配置人数		25 人	平成 26 年度	
		25 人	平成 29 年度	
スクールカウンセラーを配置する小学校、中学校の割合※	小学校	18.6%	平成 26 年度	
		26.0%	平成 29 年度	
	中学校	100.0%	平成 26 年度	
		100.0%	平成 29 年度	
就学援助制度に関する周知状況	毎年度の進級時に学校で就学援助制度の書類を配付している市町村の割合	77.8%	平成 26 年度就学援助制度調査	
		88.9%	平成 29 年度就学援助制度調査	
	入学時に学校で就学援助制度の書類を配付している市町村の割合	63.0%	平成 26 年度就学援助制度調査	
		74.1%	平成 29 年度就学援助制度調査	

※ 数値欄の上段は、プラン策定時の現況数値。下段(網掛け)は直近の数値。

※ 「スクールカウンセラーを設置する小学校、中学校の割合」は、県配置の率であり、市町村配置は含まない。