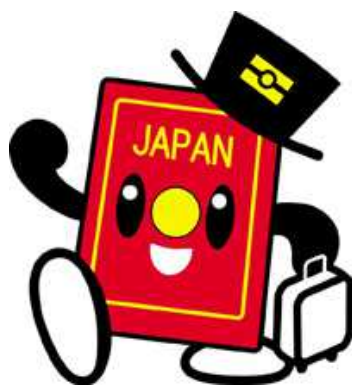


平成 30 年

岡山県の旅券発給状況



令和元年8月

岡山県県民生活部国際課

目 次

岡山県における旅券発給状況	1
1. 旅券発行状況	
(1) 年別発行数	2
(2) 都道府県別発行数	3
(3) 都道府県別有効旅券所有者数	4
(4) 年別・月別発行数（岡山県）	5
(5) 年別・年代別発行数（岡山県）	6
(6) 年代別・性別発行数（岡山県）	7
2. 旅券申請・交付状況	
(1) 年度別・月別申請件数	8
(2) 年度別・月別交付件数	8
(3) 平成30年度月別・窓口別申請件数	9
(4) 平成30年度月別・窓口別交付件数	10
3. 参考資料	
(1) 日本人出国者数	11
(2) 旅券関連年表	13

【利用上の注意】

- 1 **発行数**とは、一般旅券発給申請に基づき旅券を発行した冊数である。
- 2 **申請件数**とは、新規、記載事項変更、渡航先の追加及び増補を申請した件数で、後日取り下げたものも含まれる。
- 3 **交付件数**とは、新規、記載事項変更、渡航先の追加及び増補の申請に基づき、申請者に旅券を交付した件数である。
- 4 発行、申請、交付の件数は一致しない。これは、発行日、申請日、交付日のずれや、申請の取り下げ、所定期限内の未受領等によるものである。

岡山県における旅券発給状況

1 旅券行政の概要

平成18年10月から、旅券発給の申請及び交付事務の権限を各市町村長に移譲し、県民のより身近なところでの旅券発給手続きが可能になった。

また、平成26年7月から、県の窓口において申請から3日目に交付する早期発給制度を設け、市町村での手続きでは出国に間に合わない場合等に対応している。

2 旅券発行状況（外務省の「旅券統計」による暦年実績）

- ・全国の一般旅券発行数は4,182,207冊である。このうち岡山県は47,412冊で、全国第23位となっている。（前年の発行数（44,851冊）と比較すると5.7%増加した。）（P.2～3）
- ・人口1万人当たりの発行数は252冊で、全国第22位となっている。（P.3）
- ・国内の有効旅券の所有率は23.4%である。岡山県においては17.4%となっており、県民の6人に1人が旅券を所有している状況である。（P.4）
- ・岡山県の月別の発行数は、8月が最も多く5,142冊、次いで3月、1月と続いている。また最も少ないのは9月で、2,990冊であった。（P.5）
- ・年代別では、20～29歳が23.4%と最も多く、次いで0～19歳（21.5%）、30～39歳（13.2%）と続いている。（P.6～7）
- ・男女別の発行数は、男性が21,912冊（46.2%）、女性が25,500冊（53.8%）となっており、女性が男性をやや上回っている。（P.7）
- ・年代別・男女別では、20～29歳の女性が13.8%と最も多くなっている。（P.7）

3 旅券申請・交付状況（県国際課の統計資料による年度実績）

- ・平成30年度の旅券申請件数は49,169件で、前年度比8.3%増であった。このうち、早期発給制度の利用による申請件数は421件で、申請件数全体の0.9%であった。市町村別にみると、岡山市が22,306件で県全体の45.4%と最も多く、次いで倉敷市が12,284件で県全体の25.0%となっている。（P8～10）
- ・旅券交付件数は48,764件で、前年度比8.5%増であった。このうち、早期発給制度の利用による交付件数は421件であった。市町村別にみると、岡山市が22,055件で県全体の45.2%と最も多く、次いで倉敷市が12,274件で県全体の25.2%となっている。（P8～10）

（注）この統計は、岡山県における一般旅券発給件数の統計である。ただし、昭和55年までの発給件数は本県での申請件数であり、昭和56年以降は発行数をさす。

1. 旅券発行状況

(1) 年別発行数

年	全国		岡山県	
	発行数	対前年比(%)	発行数	対前年比(%)
昭和50年	1,311,843	98.5	15,996	106.1
昭和51年	1,554,377	118.5	18,202	113.8
昭和52年	1,735,998	111.7	19,947	109.6
昭和53年	1,818,494	104.8	21,452	107.5
昭和54年	1,980,543	108.9	22,655	105.6
昭和55年	1,830,265	92.4	20,875	92.1
昭和56年	1,931,242	105.5	22,687	108.7
昭和57年	1,988,680	103.0	24,475	107.9
昭和58年	2,095,697	105.4	25,110	102.6
昭和59年	2,289,619	109.3	28,750	114.5
昭和60年	2,388,704	104.3	28,170	98.0
昭和61年	2,664,673	111.6	31,426	111.6
昭和62年	3,308,918	124.2	38,416	122.2
昭和63年	3,920,036	118.5	44,332	115.4
平成元年	4,241,783	108.2	47,035	106.1
平成2年	4,697,047	110.7	53,357	113.4
平成3年	4,437,964	94.5	53,193	99.7
平成4年	4,677,020	105.4	54,266	102.0
平成5年	4,663,372	99.7	56,021	103.2
平成6年	5,210,727	111.7	60,813	108.6
平成7年	5,825,404	111.8	69,360	114.1
平成8年	6,236,438	107.1	75,304	108.6
平成9年	5,811,526	93.2	70,383	93.5
平成10年	5,372,272	92.4	65,197	92.6
平成11年	5,611,979	104.5	70,166	107.6
平成12年	5,857,835	104.4	74,018	105.5
平成13年	4,348,881	74.2	59,537	80.4
平成14年	3,749,166	86.2	49,100	82.5
平成15年	2,721,029	72.6	32,559	66.3
平成16年	3,485,325	128.1	44,340	136.2
平成17年	3,612,473	103.6	45,375	102.3
平成18年	4,302,191	119.1	50,868	112.1
平成19年	4,209,097	97.8	50,138	98.6
平成20年	3,801,385	90.3	44,518	88.8
平成21年	4,015,470	105.6	45,828	102.9
平成22年	4,185,080	104.2	47,180	103.0
平成23年	3,961,382	94.7	46,434	98.4
平成24年	3,924,008	99.1	45,847	98.7
平成25年	3,296,810	84.0	38,773	84.6
平成26年	3,210,844	97.4	37,783	97.4
平成27年	3,249,593	101.2	36,291	96.1
平成28年	3,738,380	115.0	41,935	115.6
平成29年	3,959,468	105.9	44,851	107.0
平成30年	4,182,207	105.6	47,412	105.7

外務省「旅券統計」

※ 旅券発行数の推移はP12を参照

(2) 都道府県別発行数

都道府県名	一般旅券発行数	順位	人口(※)	人口1万人あたり 発行数	順位
北海道	111,793	9	5,268,352	212	34
青森	16,565	42	1,287,029	129	46
岩手	17,700	41	1,243,012	142	45
宮城	51,278	17	2,281,915	225	30
秋田	12,235	45	996,292	123	47
山形	19,066	40	1,088,125	175	42
福島	34,447	26	1,887,006	183	39
茨城	77,385	12	2,871,183	270	19
栃木	48,083	20	1,935,463	248	25
群馬	48,038	21	1,924,605	250	24
埼玉	247,764	5	7,200,193	344	11
千葉	234,532	6	6,157,685	381	6
東京	736,196	1	13,189,049	558	1
神奈川	401,902	2	8,976,954	448	2
新潟	44,473	25	2,242,517	198	37
富山	25,883	32	1,045,031	248	28
石川	32,284	27	1,130,737	286	16
福井	20,588	38	771,847	267	20
山梨	22,022	36	817,065	270	18
長野	51,297	16	2,066,413	248	26
岐阜	58,821	14	1,990,598	295	13
静岡	107,098	10	3,637,196	294	14
愛知	280,253	4	7,311,801	383	5
三重	52,110	15	1,773,994	294	15
滋賀	50,915	18	1,390,806	366	8
京都	100,923	11	2,494,923	405	4
大阪	350,118	3	8,613,021	406	3
兵庫	204,881	7	5,462,316	375	7
奈良	48,010	22	1,350,265	356	10
和歌山	23,731	34	958,055	248	27
鳥取	11,689	46	561,445	208	36
島根	11,119	47	677,251	164	44
岡山	47,412	23	1,883,926	252	22
広島	76,197	13	2,787,086	273	17
山口	29,165	28	1,366,822	213	33
徳島	15,560	43	744,521	209	35
香川	23,423	35	974,869	240	29
愛媛	26,454	31	1,369,853	193	38
高知	12,515	44	713,006	176	41
福岡	179,970	8	5,055,178	356	9
佐賀	20,673	37	822,443	251	23
長崎	29,127	29	1,355,223	215	32
熊本	45,284	24	1,764,768	257	21
大分	25,472	33	1,147,448	222	31
宮崎	19,796	39	1,097,293	180	40
鹿児島	28,426	30	1,633,098	174	43
沖縄	49,534	19	1,458,686	340	12
合計	4,182,207	-	124,776,364	-	-

外務省「旅券統計」、総務省「住民基本台帳人口(平成31年1月1日現在)」

※ 人口は平成31年1月1日住民基本台帳人口(日本人住民)を使用

(3) 都道府県別有効旅券所有者数(平成30年12月31日現在)

都道府県名	有効旅券数(※1)	順位	人口(※2)	人口1万人あたり 有効旅券数	所有率	順位
北海道	775,934	10	5,268,352	1,473	14.7%	33
青森	114,705	42	1,287,029	891	8.9%	47
岩手	121,026	41	1,243,012	974	9.7%	45
宮城	359,966	17	2,281,915	1,577	15.8%	30
秋田	89,203	44	996,292	895	9.0%	46
山形	133,493	39	1,088,125	1,227	12.3%	40
福島	257,729	26	1,887,006	1,366	13.7%	38
茨城	566,675	12	2,871,183	1,974	19.7%	16
栃木	352,981	18	1,935,463	1,824	18.2%	22
群馬	347,796	20	1,924,605	1,807	18.1%	23
埼玉	1,775,069	5	7,200,193	2,465	24.7%	10
千葉	1,697,971	6	6,157,685	2,757	27.6%	4
東京	5,006,722	1	13,189,049	3,796	38.0%	1
神奈川	2,892,704	2	8,976,954	3,222	32.2%	2
新潟	318,518	23	2,242,517	1,420	14.2%	35
富山	190,688	30	1,045,031	1,825	18.2%	21
石川	222,775	27	1,130,737	1,970	19.7%	17
福井	143,428	37	771,847	1,858	18.6%	20
山梨	163,594	35	817,065	2,002	20.0%	15
長野	365,301	16	2,066,413	1,768	17.7%	25
岐阜	435,086	14	1,990,598	2,186	21.9%	12
静岡	785,446	9	3,637,196	2,159	21.6%	13
愛知	1,995,919	4	7,311,801	2,730	27.3%	6
三重	375,898	15	1,773,994	2,119	21.2%	14
滋賀	349,434	19	1,390,806	2,512	25.1%	9
京都	689,558	11	2,494,923	2,764	27.6%	3
大阪	2,373,032	3	8,613,021	2,755	27.6%	5
兵庫	1,443,484	7	5,462,316	2,643	26.4%	7
奈良	347,015	21	1,350,265	2,570	25.7%	8
和歌山	171,315	33	958,055	1,788	17.9%	24
鳥取	78,197	46	561,445	1,393	13.9%	36
島根	74,863	47	677,251	1,105	11.1%	44
岡山	327,751	22	1,883,926	1,740	17.4%	26
広島	533,389	13	2,787,086	1,914	19.1%	19
山口	212,503	28	1,366,822	1,555	15.5%	31
徳島	112,684	43	744,521	1,514	15.1%	32
香川	162,255	36	974,869	1,664	16.6%	27
愛媛	184,633	32	1,369,853	1,348	13.5%	39
高知	85,589	45	713,006	1,200	12.0%	41
福岡	1,187,972	8	5,055,178	2,350	23.5%	11
佐賀	134,938	38	822,443	1,641	16.4%	28
長崎	186,960	31	1,355,223	1,380	13.8%	37
熊本	286,956	24	1,764,768	1,626	16.3%	29
大分	166,686	34	1,147,448	1,453	14.5%	34
宮崎	130,954	40	1,097,293	1,193	11.9%	42
鹿児島	190,781	29	1,633,098	1,168	11.7%	43
沖縄	283,797	25	1,458,686	1,946	19.5%	18
合計	29,203,373		124,776,364		23.4%	

外務省「旅券統計」、総務省「住民基本台帳人口(平成31年1月1日現在)」

※1 有効旅券数には、外務省及び在外公館発行分を含まない

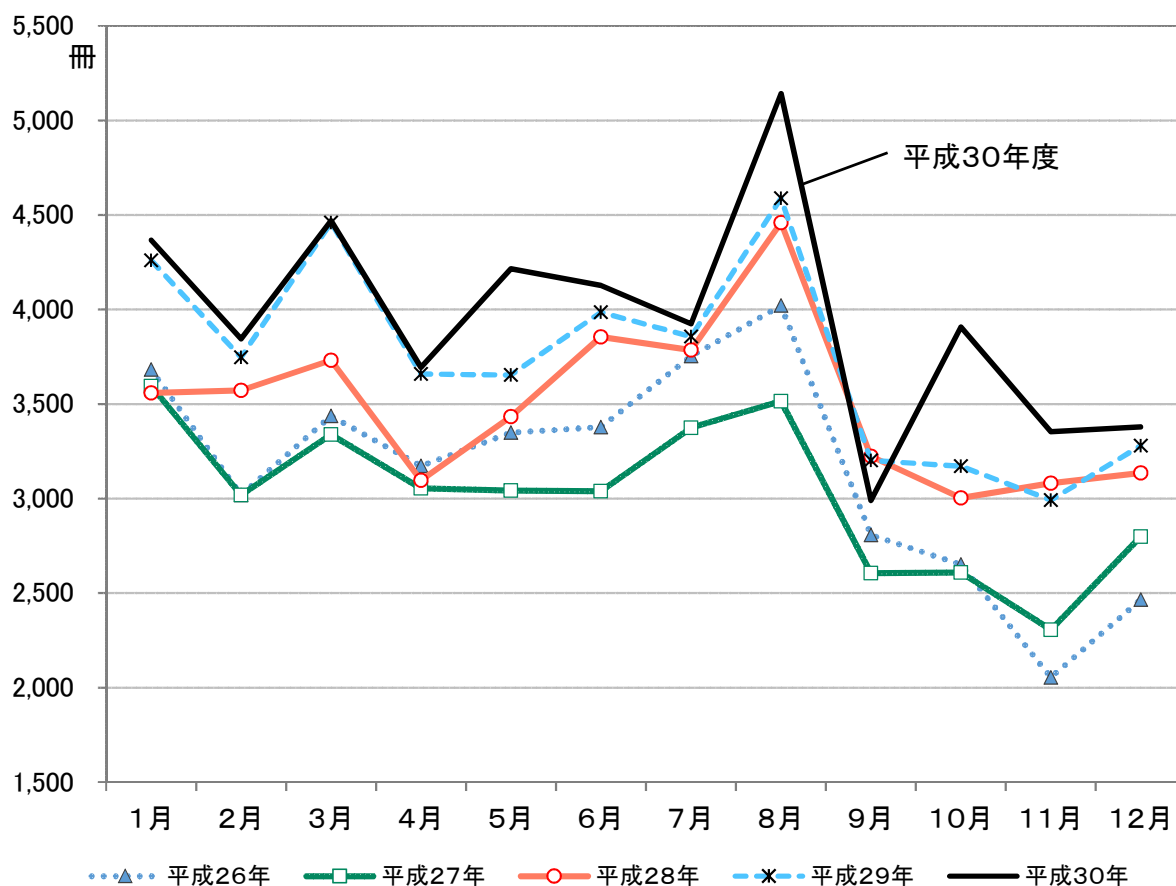
※2 人口は平成31年1月1日住民基本台帳人口(日本人住民)を使用

(4) 年別・月別発行数(岡山県)

(単位:冊)

	平成26年	平成27年	平成28年	平成29年	平成30年
1月	3,682	3,595	3,558	4,259	4,367
2月	3,018	3,018	3,572	3,747	3,844
3月	3,436	3,338	3,731	4,460	4,469
4月	3,172	3,054	3,097	3,658	3,694
5月	3,348	3,042	3,434	3,653	4,215
6月	3,377	3,038	3,855	3,985	4,127
7月	3,753	3,374	3,786	3,856	3,925
8月	4,020	3,515	4,459	4,588	5,142
9月	2,807	2,605	3,223	3,202	2,990
10月	2,651	2,608	3,003	3,171	3,907
11月	2,054	2,306	3,082	2,992	3,353
12月	2,465	2,798	3,135	3,280	3,379
合計	37,783	36,291	41,935	44,851	47,412
対前年比	97.4%	96.1%	115.6%	107.0%	105.7%

外務省「旅券統計」



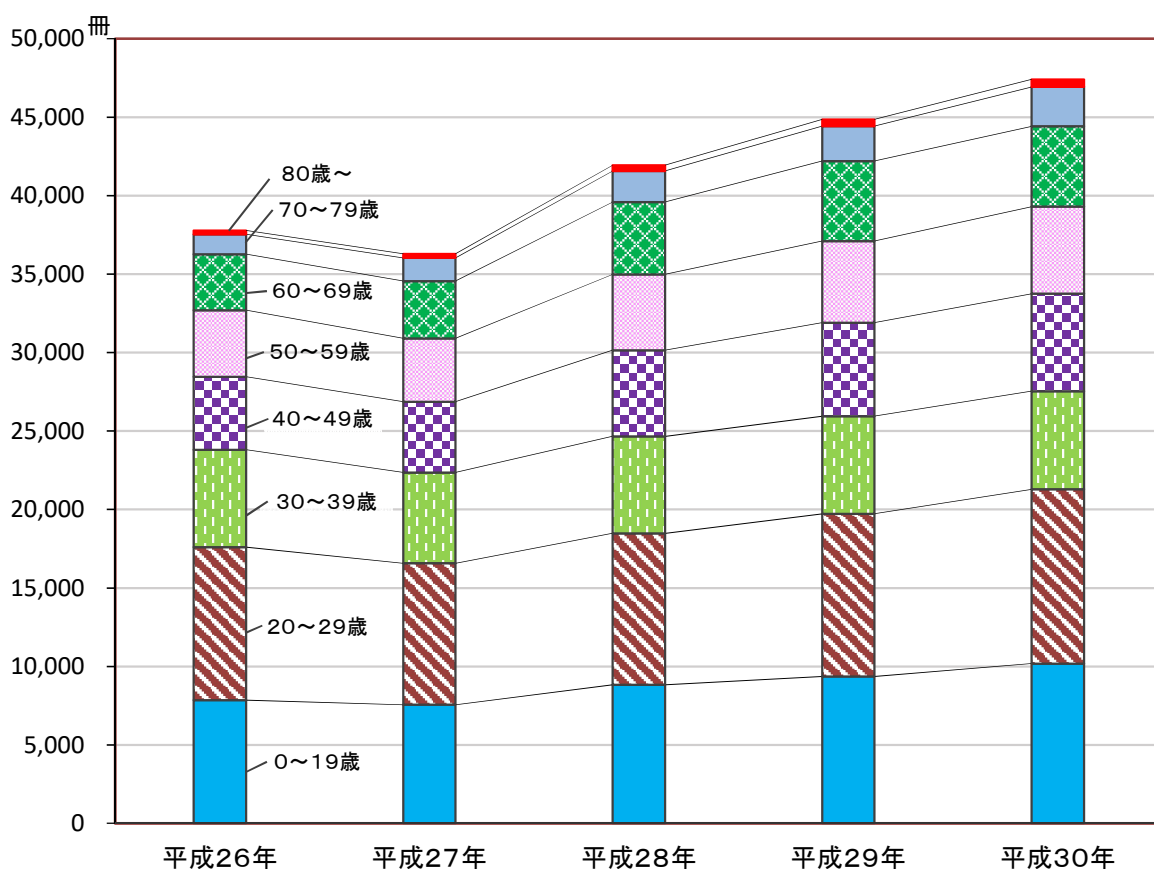
(5) 年別・年代別発行数(岡山県)

(単位:冊)

	平成26年	平成27年	平成28年	平成29年	平成30年
0～19歳	7,846 20.8%	7,560 20.8%	8,830 21.1%	9,353 20.9%	10,186 21.5%
20～29歳	9,759 25.8%	9,014 24.8%	9,653 23.0%	10,371 23.1%	11,104 23.4%
30～39歳	6,195 16.4%	5,783 15.9%	6,166 14.7%	6,218 13.9%	6,255 13.2%
40～49歳	4,661 12.3%	4,507 12.4%	5,490 13.1%	5,952 13.3%	6,203 13.1%
50～59歳	4,235 11.2%	4,038 11.1%	4,848 11.6%	5,204 11.6%	5,553 11.7%
60～69歳	3,562 9.4%	3,651 10.1%	4,606 11.0%	5,102 11.4%	5,118 10.8%
70～79歳	1,266 3.4%	1,480 4.1%	1,974 4.7%	2,227 5.0%	2,513 5.3%
80歳～	259 0.7%	258 0.7%	368 0.9%	424 0.9%	480 1.0%
合計	37,783	36,291	41,935	44,851	47,412

注) 構成比は小数点以下第2位を四捨五入しているため、合計しても必ずしも100とはならない。

外務省「旅券統計」



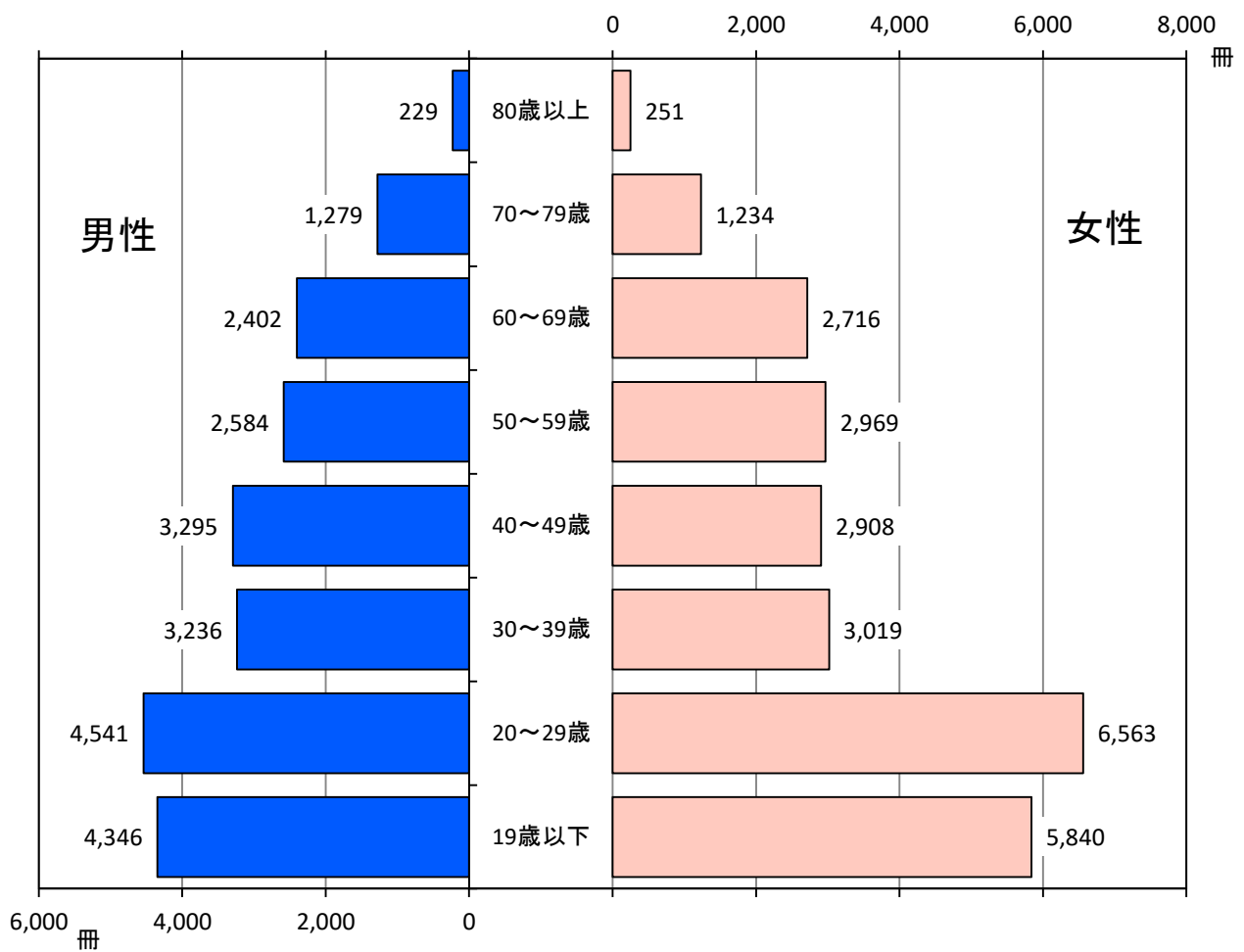
(6) 年代別・性別発行数(岡山県)

(単位:冊)

年代 性別	19歳以下	20～29歳	30～39歳	40～49歳	50～59歳	60～69歳	70～79歳	80歳以上	合計
	男性	4,346 9.2%	4,541 9.6%	3,236 6.8%	3,295 6.9%	2,584 5.5%	2,402 5.1%	1,279 2.7%	229 0.5%
女性	5,840 12.3%	6,563 13.8%	3,019 6.4%	2,908 6.1%	2,969 6.3%	2,716 5.7%	1,234 2.6%	251 0.5%	25,500 53.8%
合計	10,186 21.5%	11,104 23.4%	6,255 13.2%	6,203 13.1%	5,553 11.7%	5,118 10.8%	2,513 5.3%	480 1.0%	47,412 100.0%

注) 構成比は小数点以下第2位を四捨五入しているため、合計しても必ずしも100とはならない。

外務省「旅券統計」



2. 旅券申請・交付状況

(1) 年度別・月別申請件数

(単位:件)

	平成26年度	平成27年度	平成28年度	平成29年度	平成30年度
4月	3,165	3,044	3,132	3,619	3,552
5月	3,223	2,974	3,420	3,678	4,278
6月	3,481	3,087	3,904	4,046	4,112
7月	3,774	3,387	3,848	3,904	4,029
8月	3,965	3,557	4,430	4,497	5,064
9月	2,853	2,596	3,229	3,223	3,072
10月	2,534	2,554	3,052	3,157	3,804
11月	2,139	2,416	3,003	3,078	3,399
12月	2,595	2,974	3,281	3,357	3,652
1月	3,542	3,425	4,287	4,404	4,993
2月	3,012	3,632	3,793	3,885	4,533
3月	3,488	3,778	4,442	4,556	4,681
計	37,771	37,424	43,821	45,404	49,169
対前年度比	95.6%	99.1%	117.1%	103.6%	108.3%

国際課統計

(2) 年度別・月別交付件数

(単位:件)

	平成26年度	平成27年度	平成28年度	平成29年度	平成30年度
4月	3,398	3,193	3,308	3,758	3,943
5月	3,244	2,807	3,159	3,517	3,953
6月	3,311	3,201	3,795	4,026	4,055
7月	3,576	3,150	3,696	3,643	3,855
8月	4,175	3,711	4,710	4,765	5,237
9月	2,940	2,634	3,210	3,311	3,194
10月	2,855	2,802	3,151	3,314	3,866
11月	2,058	2,297	2,989	2,930	3,443
12月	2,527	2,814	3,221	3,405	3,453
1月	3,259	3,261	3,880	3,879	4,411
2月	3,121	3,623	3,871	3,925	4,637
3月	3,303	3,653	4,453	4,490	4,717
計	37,767	37,146	43,443	44,963	48,764
対前年度比	96.1%	98.4%	117.0%	103.5%	108.5%

国際課統計

(3) 平成30年度月別・窓口別申請件数

(単位:件)

	4月	5月	6月	7月	8月	9月	10月	11月	12月	1月	2月	3月	計
岡山県	49	43	21	44	33	30	36	23	39	30	30	50	428
岡山市	1,679	1,957	1,883	1,945	2,355	1,356	1,737	1,504	1,661	2,177	1,906	2,146	22,306
倉敷市	874	1,040	960	986	1,216	830	908	878	898	1,220	1,299	1,175	12,284
津山市	127	169	179	155	205	134	157	147	170	219	209	213	2,084
玉野市	102	119	125	98	138	79	114	82	102	121	136	97	1,313
笠岡市	52	78	87	88	113	44	60	49	68	102	75	90	906
井原市	33	69	80	60	81	29	70	72	70	70	75	49	758
総社市	112	123	130	113	157	97	101	127	101	195	144	188	1,588
高梁市	35	63	35	25	61	42	34	30	38	43	47	44	497
新見市	19	37	33	47	39	25	40	32	27	39	42	44	424
備前市	58	58	68	58	66	35	67	46	52	77	53	75	713
瀬戸内市	52	83	53	57	81	48	67	51	48	81	87	70	778
赤磐市	61	101	80	75	94	47	90	70	62	146	90	91	1,007
真庭市	61	62	40	41	56	39	61	44	56	98	59	56	673
美作市	25	34	72	25	50	25	28	32	45	58	40	44	478
浅口市	49	56	56	43	92	43	58	53	37	75	61	75	698
和気町	19	23	36	27	31	18	20	15	28	33	22	22	294
早島町	30	28	26	13	36	14	26	30	33	34	34	24	328
里庄町	18	21	21	23	14	19	14	14	21	32	19	26	242
矢掛町	23	16	16	21	23	14	22	19	17	34	18	25	248
新庄村	0	0	0	0	0	2	0	2	0	3	0	1	8
鏡野町	24	16	35	27	24	17	23	30	11	22	12	22	263
勝央町	4	22	17	24	19	25	14	11	13	28	23	16	216
奈義町	2	12	7	4	19	13	10	8	3	8	11	9	106
西栗倉村	2	1	9	1	1	2	6	4	4	7	1	4	42
久米南町	5	8	9	4	11	15	6	2	8	7	3	7	85
美咲町	21	20	19	18	26	17	13	13	19	19	20	7	212
吉備中央町	16	19	15	7	23	13	22	11	21	15	17	11	190
計	3,552	4,278	4,112	4,029	5,064	3,072	3,804	3,399	3,652	4,993	4,533	4,681	49,169

* 緊急発給7件を含む

国際課統計

(4) 平成30年度月別・窓口別交付件数

(単位:件)

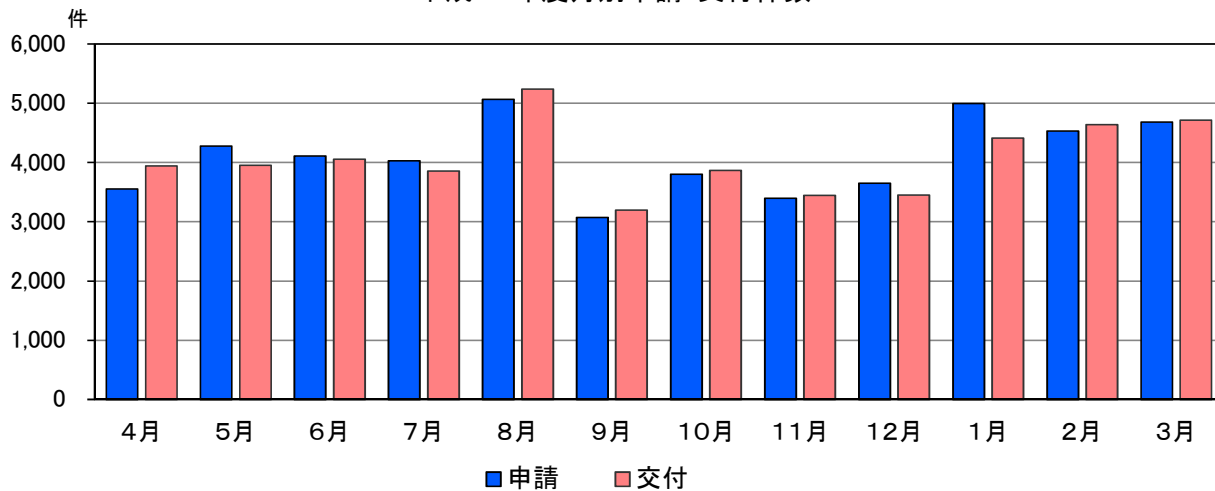
	4月	5月	6月	7月	8月	9月	10月	11月	12月	1月	2月	3月	計
岡山県	43	42	25	43	35	29	37	25	33	33	32	51	428
岡山市	1,877	1,795	1,834	1,911	2,393	1,393	1,781	1,514	1,563	1,991	2,003	2,000	22,055
倉敷市	1,005	996	973	871	1,306	836	964	916	817	1,082	1,213	1,295	12,274
津山市	129	145	177	147	207	140	171	143	170	191	203	215	2,038
玉野市	100	106	121	102	144	84	117	93	86	124	122	131	1,330
笠岡市	68	53	84	90	121	50	58	53	58	70	88	91	884
井原市	44	45	85	47	105	41	49	57	84	62	73	64	756
総社市	117	114	125	113	156	108	105	108	101	168	150	178	1,543
高梁市	38	47	41	38	57	35	38	33	38	39	37	51	492
新見市	20	31	30	42	52	28	29	33	32	31	46	42	416
備前市	65	54	67	50	83	43	58	50	53	57	68	71	719
瀬戸内市	71	80	55	48	82	50	65	57	48	64	79	85	784
赤磐市	70	99	79	63	102	48	77	77	66	92	126	96	995
真庭市	80	63	40	44	48	53	52	48	49	71	89	45	682
美作市	18	36	58	42	37	33	34	18	39	64	44	44	467
浅口市	48	55	64	27	89	54	45	59	55	52	70	62	680
和気町	19	23	28	33	37	14	25	16	15	37	29	22	298
早島町	31	33	29	15	29	19	22	21	35	36	28	30	328
里庄町	24	16	22	17	24	10	24	11	16	27	20	29	240
矢掛町	21	15	20	14	31	13	17	20	17	23	29	24	244
新庄村	1	0	0	0	0	1	0	0	2	3	1	1	9
鏡野町	15	20	40	22	26	17	17	34	14	21	17	14	257
勝央町	11	17	14	25	17	26	17	11	13	22	23	21	217
奈義町	5	6	9	5	16	12	13	7	6	6	8	12	105
西粟倉村	0	3	2	7	1	1	6	6	3	1	8	0	38
久米南町	3	10	7	6	7	11	10	5	6	7	5	6	83
美咲町	11	24	15	20	19	21	19	14	17	18	14	19	211
吉備中央町	9	25	11	13	13	24	16	14	17	19	12	18	191
計	3,943	3,953	4,055	3,855	5,237	3,194	3,866	3,443	3,453	4,411	4,637	4,717	48,764

*

* 緊急発給7件を含む

国際課統計

平成30年度月別申請・交付件数



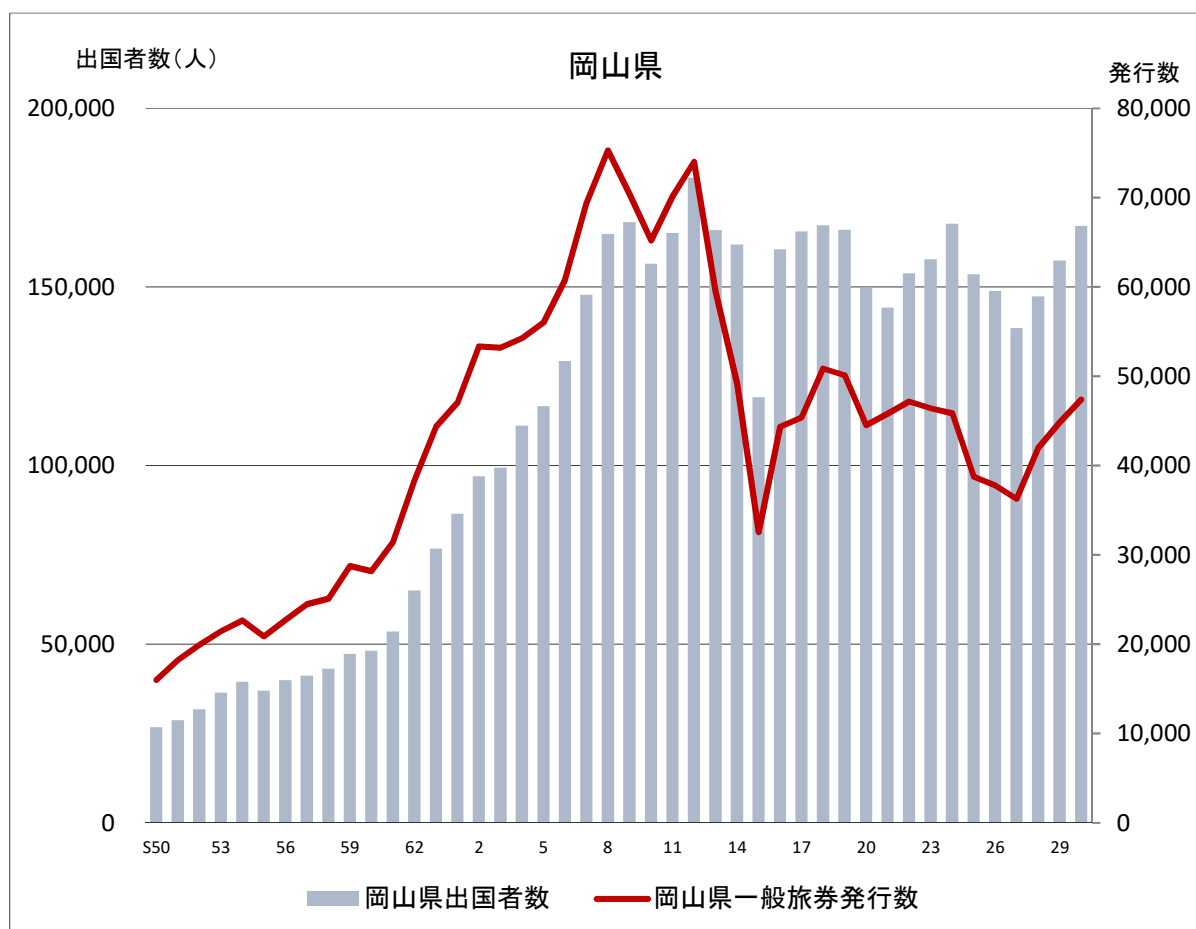
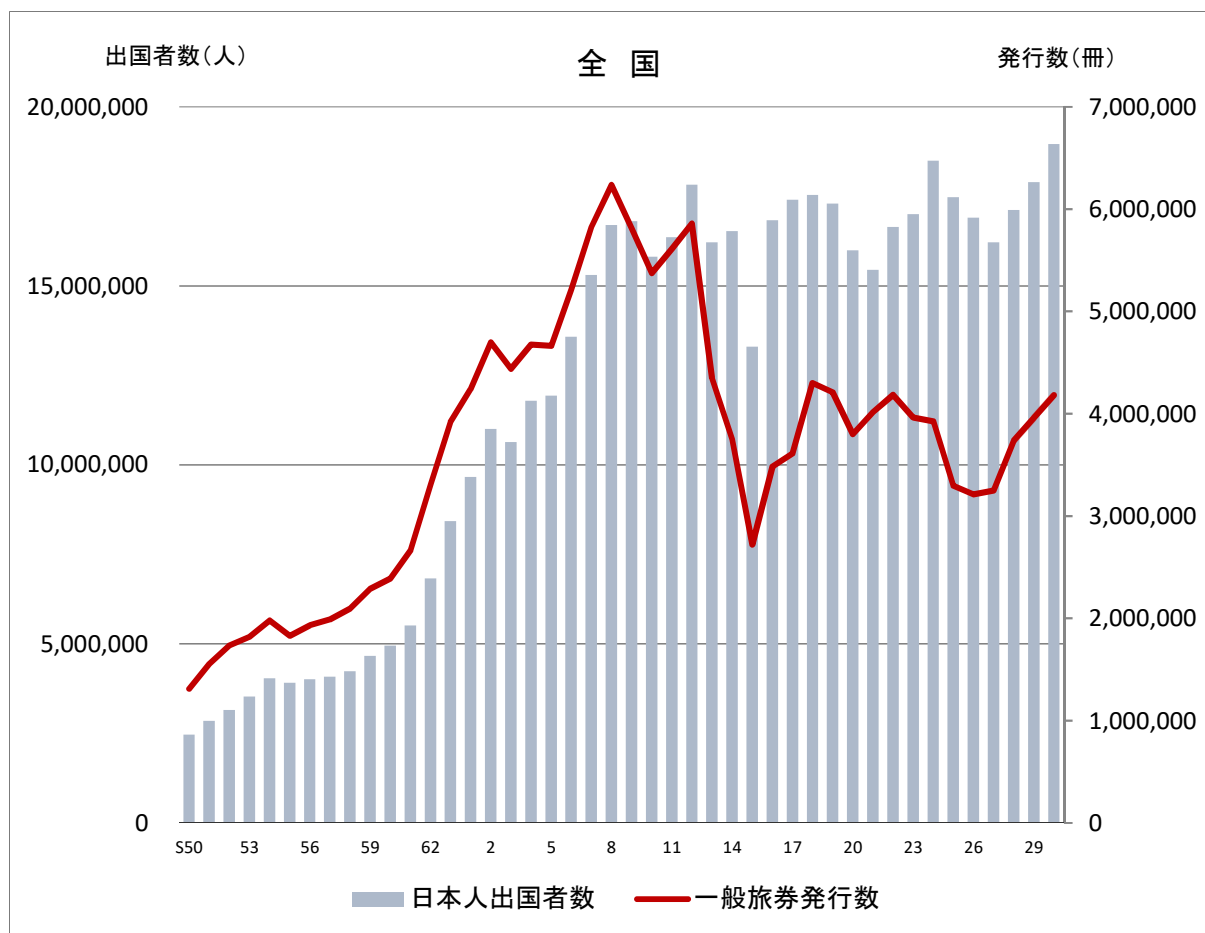
3. 参考資料

(1) 日本人出国者数

	全国		岡山県	
	出国者数(人)	対前年比(%)	出国者数(人)	対前年比(%)
昭和50年	2,466,326	105.6	26,702	118.8
昭和51年	2,852,584	115.7	28,720	107.6
昭和52年	3,151,431	110.5	31,729	110.5
昭和53年	3,525,110	111.9	36,422	114.8
昭和54年	4,038,298	114.6	39,454	108.3
昭和55年	3,909,333	96.8	36,966	93.7
昭和56年	4,006,388	102.5	39,927	108.0
昭和57年	4,086,138	102.0	41,154	103.1
昭和58年	4,232,246	103.6	43,096	104.7
昭和59年	4,658,833	110.1	47,269	109.7
昭和60年	4,948,366	106.2	48,150	101.9
昭和61年	5,516,193	111.5	53,539	111.2
昭和62年	6,829,338	123.8	64,991	121.4
昭和63年	8,426,867	123.4	76,707	118.0
平成元年	9,662,752	114.7	86,507	112.8
平成2年	10,997,431	113.8	96,983	112.1
平成3年	10,633,777	96.7	99,405	102.5
平成4年	11,790,699	110.9	111,159	111.8
平成5年	11,933,620	101.2	116,615	104.9
平成6年	13,578,934	113.8	129,286	110.9
平成7年	15,298,125	112.7	147,832	114.3
平成8年	16,694,769	109.1	164,808	111.5
平成9年	16,802,750	100.6	168,136	102.0
平成10年	15,806,218	94.1	156,446	93.0
平成11年	16,357,572	103.5	165,085	105.5
平成12年	17,818,590	108.9	180,552	109.4
平成13年	16,215,657	91.0	165,851	91.9
平成14年	16,522,804	101.9	161,840	97.6
平成15年	13,296,330	80.5	119,134	73.6
平成16年	16,831,112	126.6	160,499	134.7
平成17年	17,403,565	103.4	165,518	103.1
平成18年	17,534,565	100.8	167,244	101.0
平成19年	17,294,935	98.6	165,941	99.2
平成20年	15,987,250	92.4	149,776	90.3
平成21年	15,445,684	96.6	144,212	96.3
平成22年	16,637,224	107.7	153,775	106.6
平成23年	16,994,200	102.1	157,760	102.6
平成24年	18,490,657	108.8	167,714	106.3
平成25年	17,472,748	94.5	153,529	91.5
平成26年	16,903,388	96.7	148,889	97.0
平成27年	16,213,789	95.9	138,506	93.0
平成28年	17,116,420	105.6	147,352	106.4
平成29年	17,889,292	104.5	157,359	106.8
平成30年	18,954,031	106.0	167,039	106.2

法務省「出入国管理統計年報」

※ 出国者数の推移はP12を参照



(2)旅券関連年表

昭和	26. 11. 28	旅券法制定	
	26. 12. 1	旅券法施行	
	38. 4. 1	業務渡航の自由化	
	39. 4. 1	観光渡航の自由化	
	45. 12. 1	数次旅券（5年間有効）の発給開始	
	47. 5. 15	沖縄返還	
	47. 9. 29	中国と国交正常化	
	48. 5. 15	東ドイツと国交樹立	
	48. 9. 21	北ベトナムと国交樹立（現在、未承認国は北朝鮮のみ）	
	50. 3. 1	旅券法施行規則改正による身元確認事務の厳格化 （なお、50年4月1日から代理人申請廃止）	
	52. 12. 19	ハイジャック防止のため旅券発給制限事由の範囲拡大	
	53. 5. 1	旅券手数料改正（一次旅券 3,000円から 4,000円、数次旅券 6,000円から 8,000円となる）	
	53. 8. 10	旅券冊子の様式改正（表紙 紺色→赤色、頁数 36頁→40頁）	
	55. 2. 1	一般旅券発給申請書様式改正	
	57. 4. 1	旅券法施行規則一部改正（渡航費用の支払能力を立証する書類の簡素化）	
	57. 7. 23	旅券法施行規則一部改正（身元確認書類及び代理申請の範囲拡大、申請書の様式改正）	
	58. 4. 1	渡航費用の支払能力を立証する書類として扱われていた「旅券引受書」を廃止し、「旅券契約締結証明書」を使用	
	58. 5. 1	国家公務員の海外渡航承認書提出の廃止	
	58. 5. 26	旅券冊子頁数削減（40頁→24頁）	
	59. 1. 25	コンピューター・システムの変更に伴い旅券発給申請書の一部改正	
	59. 12. 26	旅券法施行規則一部改正（旅券氏名欄の非へボン式記載の特例）	
	60. 3. 20	新査証欄増補紙（16頁→24頁）の使用	
	60. 8. 22	旅券面の署名方法の改正（ローマ字署名欄には、ローマ字又は邦文のいずれかで署名）	
	61. 1. 1	一般旅券発給申請書の様式改正 旅券法施行規則一部改正（渡航費用支払能力を立証する書類の簡易化「渡航費に関する誓約書」が追加）	
	62. 4. 1	旅券業者による代理申請の実施	
平成	元. 4. 18	旅券法の一部改正 一往復用旅券原則廃止（数次旅券に一本化） 合冊制度の廃止、旅券の有効期限の明文化	} 2. 4. 1 施行
	元. 6. 1	旅券手数料の分納化実施（改正旅券法の一部施行） 1回旅券 4,000円（収入印紙 3,200円 県証紙 800円） 数次旅券 8,000円（収入印紙 6,500円 県証紙 1,500円）	
	3. 4. 1	北朝鮮が外務大臣の指定地域から外される	
	4. 4. 24	旅券法の一部改正 旅券の有効期間内切替時における戸籍謄（抄）本の提出省略 旅券法違反による罰金額の改定	} 4. 8. 1 施行
		旅券手数料改定（8,000円→10,000円）	
	4. 6. 17	旅券法施行令の一部改正 旅券手数料のうち県への分納額改定（1,500円→2,000円）	4. 11. 1 施行

4. 8. 31	旅券法施行規則の一部改正 旅券用写真のサイズ縮小 併記者の写真 原則提出不要 一般旅券発給申請書の様式改正	}	4. 11. 1 施行
4. 11. 1	MRP（機械読み取り旅券）の導入 OCR（光学文字認識）方式採用 旅券冊子新様式（赤色→紺色、24 ページ→32 ページ）		
5. 2. 10	旅券法施行規則の一部改正（別記様式在留届等様式の改正）		
7. 3. 8	旅券法の一部改正 一般旅券の数次往復旅券の有効期間延長（10 年旅券の新設） 10 年 → 15,000 円 5 年 → 10,000 円 旅券冊子 10 年→赤 48 ページ、5 年→紺 32 ページ 併記制度の廃止 手数料の減額（12 才未満の者について手数料を 5,000 円に） 申請書様式変更（10 年、5 年別様式 旧様式使用不可）	}	7. 11. 1 施行
7. 7. 3	海外渡航係が（岡山国際交流センター内に）移転（パスポートセンター）		
10. 2. 20	「旅券の日」制定（「海外旅券規則」制定 120 周年）		
10. 2. 26	旅券法施行規則の一部改正（一般旅券発給申請書の提出の一通化等）		10. 4. 1 施行
	申請書押印の原則廃止		
11. 11	改良型旅券冊子の導入		
12. 4. 1	地方分権一括法の施行（機関委任事務から法定受託事務への移行） 旅券法の一部改正、通達の廃止による処理基準の作成 限定旅券手数料改定 （証紙（新規）1,000 円→2,000 円、（再発給）800 円→1,600 円） 申請書等様式の一部変更（禁治産者→成人被後見人） 氏名の長音（OH）表記実施		
13. 4. 1	査証欄増補紙の変更（24 頁→40 頁）		
13. 9. 11	米国同時多発テロ		
14. 8. 5	一部旅券事務（渡航先の追加、記載事項の訂正、査証欄の増補）に「住民基本台帳ネットワークシステム」の利用開始		
15. 4. 1	住民基本台帳ネットワークシステムの利用拡大（新規申請、再発給申請の利用可能）		
16. 3. 29	旅券電子申請システム運用開始		
17. 6. 10	旅券法の一部改正 罰則の強化、申請書様式の一部改正		17. 12. 10 施行
	IC 旅券の導入 手数料改定 10 年 → 16,000 円 5 年 → 11,000 円 12 歳未満 → 6,000 円 再発給制度の廃止と失効制度の創設	}	18. 3. 20 施行
18. 9. 30	旅券電子申請システム停止 県旅券窓口を閉鎖		
18. 10. 1	全市町村へ旅券事務（申請受理・交付）を権限移譲		
19. 6. 1	旅券法施行規則の一部改正（戸籍のない者からの旅券発給）		

20.	2.	1	旅券法施行規則の一部改正（申請書様式の一部改正）	
21.	3.	1	旅券法施行規則の一部改正（葉書の廃止）	
21.	6.	1	旅券法施行規則の一部改正（申請書様式の一部改正）	
23.	6.	8	東日本大震災の被災者に係る一般旅券の発給の特例に関する法律制定	
23.	8.	17	旅券法施行規則の一部改正（申請書様式の一部改正）	
25.	6.	28	旅券法の一部改正 記載事項の訂正制度の廃止、記載事項変更旅券の導入	26. 3. 20 施行
26.	1.	6	旅券法施行規則の一部改正（申請書様式の一部改正）	
26.	7.	1	岡山県旅券早期発給制度開始に伴い県旅券窓口を設置	
28.	1.	1	旅券法施行規則の一部改正（本人確認書類の写真付き住民基本台帳カードを マイナンバーカード（個人番号カード）に変更）	
28.	1.	4	旅券法施行規則の一部改正（ダウンロード方式による申請書等の様式の新設、 在外公館において運用開始）	
30.	6.	20	旅券法の一部改正を含む「民法の一部を改正する法律」公布 （成年年齢を 20 歳から 18 歳に引き下げ）	令和 4. 4. 1 施行
30.	10.	1	日本国内におけるダウンロード申請書の本格運用開始	
令和	元.	5.	7	旅券法施行規則の一部改正（申請書様式の一部改正）