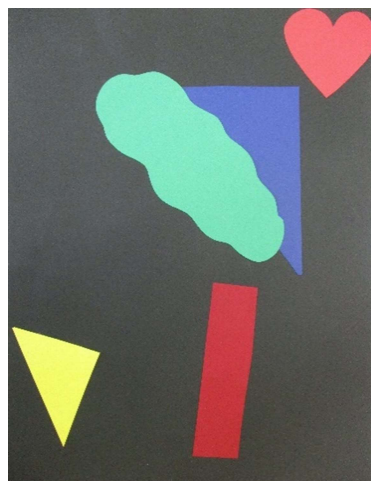


障害のある人のアートギャラリー  
in生涯学習センター 作品一覧

社会福祉法人泉学園 デイセンターなすな



『無心』



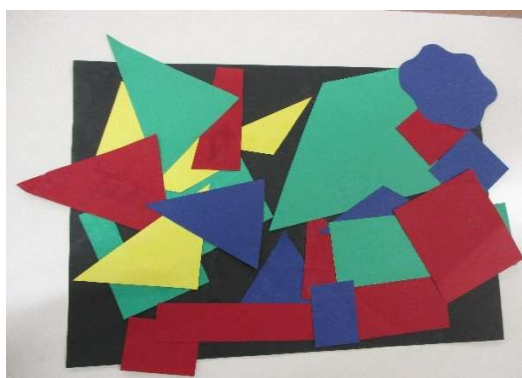
『ハッピー♪』



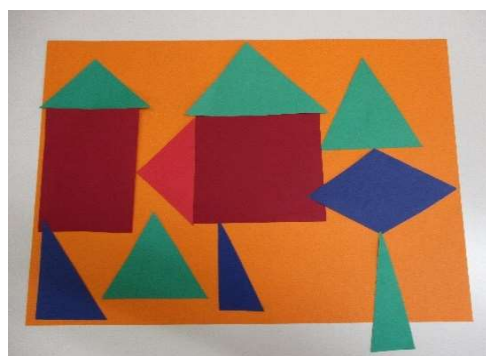
『支え合う』



『カメ』



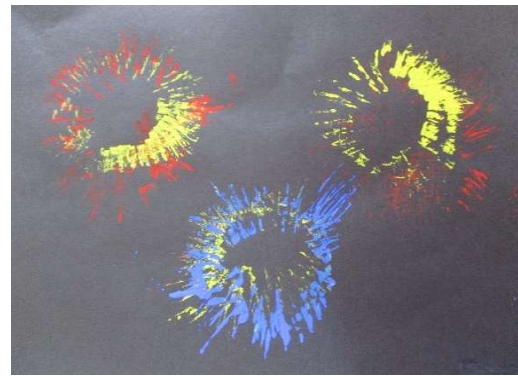
『あお・みどり・きいろ・あか』



『3匹のこぶたの家』



『花火』



『花火』



『生と死と』



『僕』

【施設紹介】

デイセンターなすなは、平成25年4月1日に開所した生活介護事業所です。  
『一人ひとりみんな主人公』をスローガンに、重度の障がいがある方々が  
自分ならではのかけがえのない人生を生きていくことを応援する事業所です。

# 障害のある人のアートギャラリーin生涯学習センター 作品一覧

社会福祉法人 旭川荘  
ひらた旭川荘 かえで寮



タイトル  
「.te.n.ji.」



タイトル  
「ワレワレハ」



タイトル  
「untitled」



タイトル  
「MONARIZZA」



タイトル  
「海と夕日のある風景」

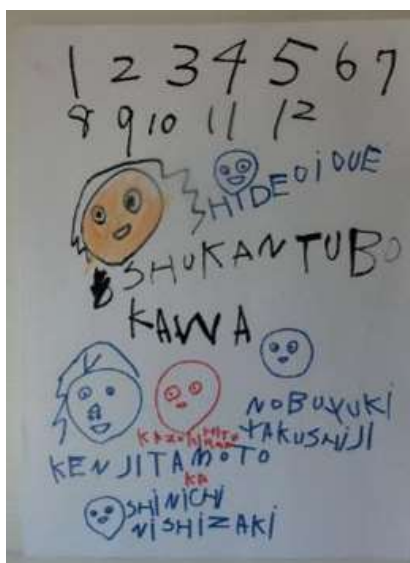




タイトル  
「POP☆ number」



タイトル  
「紅富士」



タイトル  
「僕の仲間」



タイトル  
「balloon×balloon」



タイトル  
「カレンダー」

### 【施設紹介】

かえで寮では、重い障害のある利用者一人ひとりに寄り添い、一人ひとりの望む暮らしを実現するため、本人のニーズと意思決定を尊重し、生きがいのもてる活動を提供しています。日中活動では、個々の利用者の障害特性、これまでの社会経験等に配慮し、様々な活動を行っています。

## 障害のある人のアートギャラリーin生涯学習センター 作品一覧

社会福祉法人旭川荘 デイセンターあかしや



作品名：「掘りたての竹の子」



作品名：「お菓子箱」



作品名：「ふうの木」



作品名：「チューリップと青虫」



作品名：「きよしこの夜」



作品名：「ひまわり」



作品名：「どのプレゼントにしようかな」



作品名：「ナシ、リンゴ、バナナ、オクラ、パプリカ」



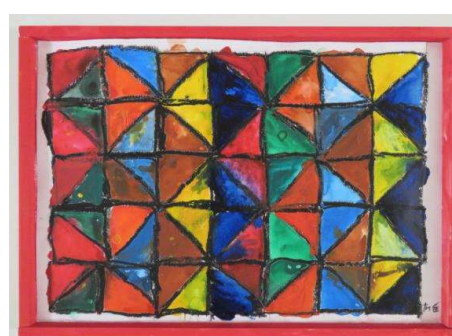
作品名：「フウの木とおちば」



作品名：「栗とかぼちゃ」



作品名：「あじさい」



作品名：「僕のスタイル～額付きバージョン～」

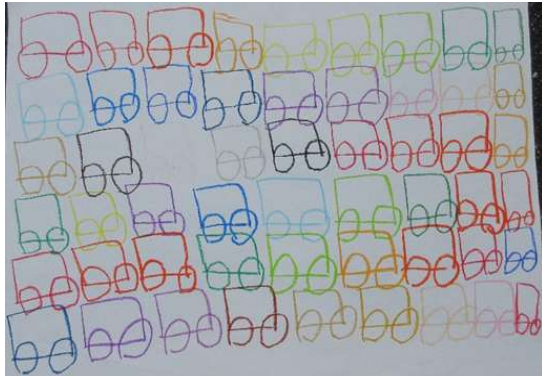
#### <施設紹介>

デイセンターあかしや（障害福祉サービス事業所）は平成21年11月1日に開所し、現在は12名（男性11名、女性1名）のご利用者が利用されています。生活介護事業を行っており、施設の特徴としては、様々な活動を通してご利用者一人一人の意向や個性に沿った支援に努めています。日々の積み重ねが、ご利用者の人生における豊かさに繋がるものと願い、「軽作業」「創作活動」「健康体操」「クラブ活動」等の活動を展開しています。



# 障害のある人のアートギャラリーin生涯学習センター 作品一覧

社会福祉法人 旭川荘  
いんべ通園センター



タイトル  
「がんばった！よくがんばった！！」



タイトル  
「秋風」



タイトル  
「みんな仲間」



タイトル  
「陸の竜宮城」



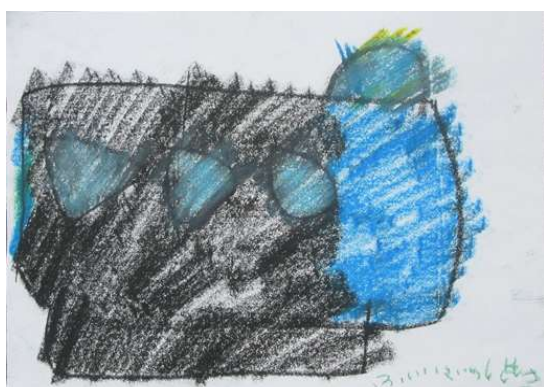
タイトル  
「仲よしの散歩」



タイトル  
「黒いポートレート」



タイトル  
「花飛び」



タイトル  
「ブルートレイン」



タイトル  
「燃ゆる紅葉」



タイトル  
「トラのさんぼ」

#### 【施設紹介】

いんべ通園センターは、みんなの笑顔と個性が光る通所の拠点です。

今回の飾らせて頂いている作品は、いんべ通園センターつばきとつつじの皆さんの素敵な作品達です。是非、じっくり見て行ってください。

つばきでは、日々ココロとカラダの健康を保ち、生活の潤いや楽しさを感じていただけるような活動を、つつじでは、バンガラ作業や請負作業など、室内での仕事を中心に、絵画活動、音楽療法などにも取り組んでいます。