

「障害のある人のアートギャラリーin 岡山桃太郎空港」 出展作品

(社会福祉法人 金曜会 わくわく祇園's)



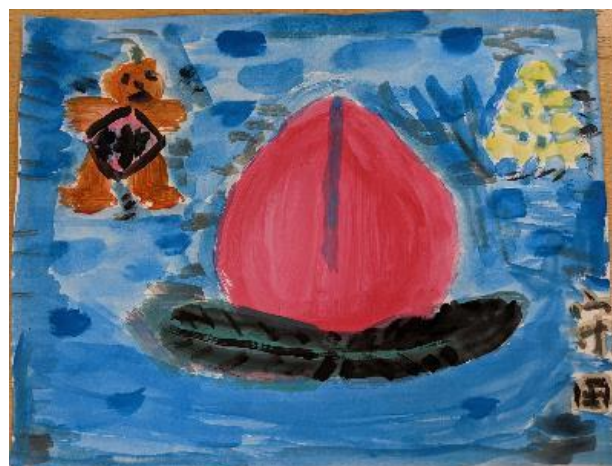
タイトル「ヒマワリと女性」



タイトル「岡山城」



タイトル「ひまわり」



タイトル「桃太郎」

<施設紹介>

どんなに多くの支援の必要な障がいのある方でも、その自立と社会参加を促進し、住み慣れた地域で安心して暮らし続けることができるように、一人ひとりの想いに寄り添い必要なサービスを行います。

また、利用者の「働きたい」という想いも大切にしたい木工・革など自主製品の作成や委託作業などの生産活動と、季節感と五感に触れ、生きがいや喜びを感じられるような活動を提供します。

# 障害のある人のアートギャラリーin 岡山桃太郎空港 作品一覧

社会福祉法人吉備の里  
吉備の里たんぽぽ

○タイトル  
「秋の風景」

(切り絵作品)



○タイトル  
「岡山の桃 おいしいネ！」

(貼り絵作品)



○タイトル  
「最強メカ！みんなのヒーロー」

(絵画作品)



○タイトル

「たんぼぼエアポート  
～夢をのせて～」

(たんぼぼ利用者合同作品)



### 【施設紹介】

「吉備の里たんぼぼ」は平成25年4月1日に開設した生活介護事業所です。岡山県の「おへそ」吉備中央町の吉備高原都市に位置し、母体である「社会福祉法人吉備の里」は今年度創立40周年を迎えました。

たんぼぼは現在22名の方々が利用されています。ひとりひとりの個性を大切にして、日常生活上の支援や創作活動を通じて、いきいきと楽しみながら活動する場を提供しています。