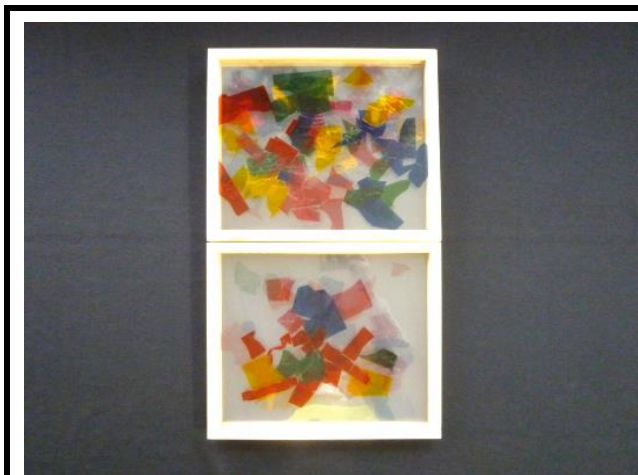


障害のある人の県庁アートギャラリー 展示作品

社会福祉法人旭川荘 旭川荘療育・医療センター

重い身体障がいと知的障がいのある方々が工夫を凝らした様々な道具で、今持っている力を発揮し製作された渾身の作品です。



「つぶあんパン こしあんパン」

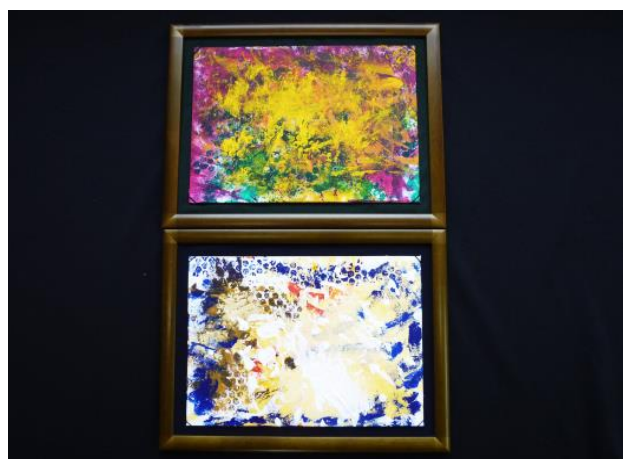
平松 利克 様



「ピカソの木」

ピカソの会

- 井口 友弥 様
- 今川 協子 様
- 小郷 芳美 様
- 小林 絵理 様
- 土田 浩司 様
- 森脇 泰章 様



「かぼちゃと焼き芋」
「コーヒーとショートケーキ」

エプロンクラブ

- 影山 多津子 様
- 国塩 陽子 様
- 黒見 泰久 様
- 曾根 豊 様
- 多賀 博 様
- 富谷 久子 様
- 畑中 和彦 様
- 山田 史郎 様
- 山本 隆児 様
- 横溝 明 様



「岡山城」
「無題」



なごみの会
大原しのぶ様
河合宮子様
山本記代美様
渡辺睦様
他3名