

平成25年度 乳がん検診精度管理調査結果について

【調査の目的】

がん検診においては、精度管理が適切に行われなければ効果は得られないと考えられています。その点から、がん検診の精度管理はきわめて重要です。この調査は、岡山県生活習慣病検診等管理指導協議会乳がん部会と岡山県が、乳がん検診を行っている市町村および集団検診機関に対して、精度管理が適切に行われているかどうかを知る目的で行ったものです。（注：職域検診や人間ドックはこの調査の対象外です。）

【調査年度】

がん検診の詳細な結果が判明するのは1年以上かかるため、前々年度の検診について調査を行っています。そのため、今回は平成23年度分の乳がん検診に関する調査の結果を示します。

【調査の種類】

調査は①「乳がん検診チェックリスト遵守状況調査」と②「乳がん検診精度指標調査」の2つに分かれます。

①乳がん検診チェックリスト遵守状況調査

厚生労働省が設置した「がん検診に関する検討会」および「がん検診事業の評価に関する委員会」において、平成20年3月に「今後の我が国におけるがん検診事業評価の在り方についてーがん検診事業の評価に関する委員会報告書ー」がまとめられました。その中で「乳がん検診のためのチェックリスト（検診機関用）」「同（市区町村用）」「同（都道府県用）」が定められ、検診機関・市町村・都道府県がそれぞれ遵守すべき精度管理の要点について示されました。そのチェックリストの遵守状況（遵守できていない項目が何項目あるか）に関する調査を行いました。

《調査項目と評価基準》

調査項目は上記報告書で挙げられているとおり、検診機関に対しては16項目、市町村に対しては40項目に関して行いました。評価は検診機関はABCDEFZの5段階評価、市町村はABCDEFZの7段階評価を行い、遵守できていない項目数ごとに以下の基準で判定しました。岡山県では「A」を除く全ての検診機関、市町村に改善をお願いしています。

評価区分	遵守されていない項目数	
	検診機関（16項目）	市町村（40項目）
A：チェックリストをすべて満たしている	0	0
B：チェックリストを一部満たしていない	1－4	1－6
C：チェックリストを相当程度満たしていない	5－8	7－12
D：チェックリストを大きく逸脱している	9以上	13－18
E：チェックリストをさらに大きく逸脱している		19－24
F：チェックリストをきわめて大きく逸脱している		25以上
Z：調査に対して回答がない	無回答	無回答

《平成23年度乳がん検診の調査結果：検診機関》

検診機関	評価	検診機関	評価
岡山県健康づくり財団附属診療所	A	恩賜財団岡山済生会総合病院	B

評価「A」の「岡山県健康づくり財団附属診療所」を除く検診機関には、非遵守項目の改善をお願いしました。

《平成23年度乳がん検診の調査結果：市町村》

市町村	評価	市町村	評価	市町村	評価	市区町村	評価
岡山市	C	高梁市	C	浅口市	B	勝央町	C
倉敷市	B	新見市	B	和気町	A	奈義町	C
津山市	C	備前市	B	早島町	A	西粟倉村	A
玉野市	C	瀬戸内市	C	里庄町	B	久米南町	A
笠岡市	B	赤磐市	B	矢掛町	D	美咲町	A
井原市	D	真庭市	C	新庄村	B	吉備中央町	B
総社市	C	美作市	D	鏡野町	B	-	-

評価「A」の「和気町」「早島町」「西粟倉村」「久米南町」「美咲町」を除く市町村には、非遵守項目の改善をお願いしました。

②乳がん検診精度指標調査

前述した「今後の我が国におけるがん検診事業評価の在り方についてーがん検診事業の評価に関する委員会報告書ー」に、いくつかの乳がん検診の精度の指標がまとめられています。それらの指標のうち5項目を選び、各市町村ごとに調査を行いました。

《調査項目》

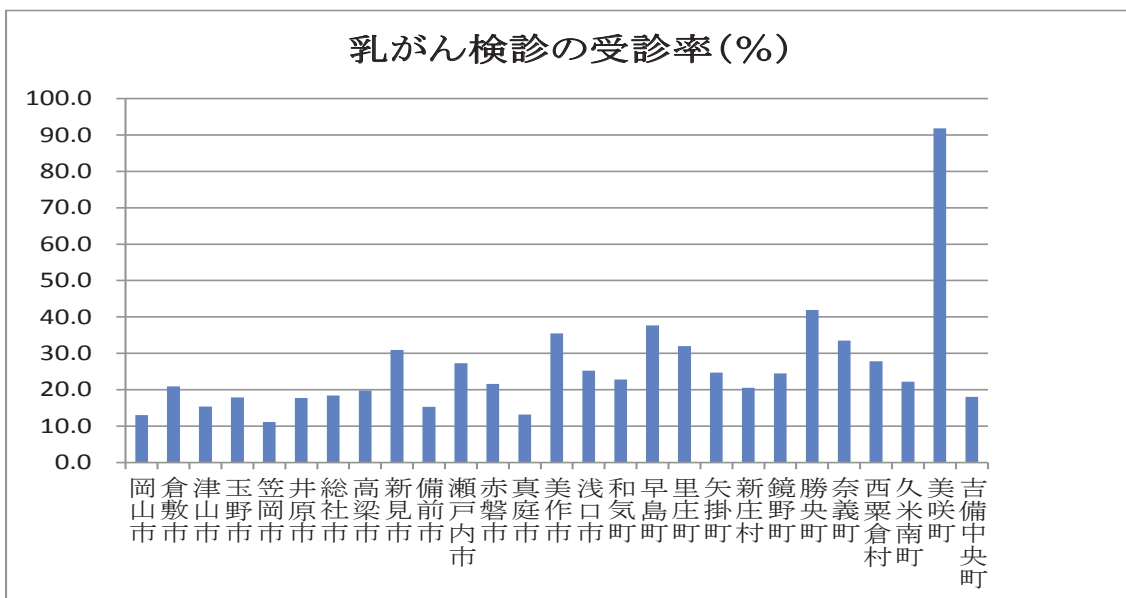
精度指標のうち、「受診率」「精検受診率」「要精検率」「乳がん発見率」「陽性反応適中度」に関する調査を各市町村単位で行いました。上記報告書では「受診率」を除くそれぞれの指標における数値目標も掲げられていますので、それも同時に掲載しました。ただし、「精検受診率」以外の指標は、人口構成による違いや継続受診者の比率などによっても影響を受けますし、「乳がん発見率」「陽性反応適中度」は小さな自治体では年度による変動が大きいとされています。一方、「精検受診率」に関しては、精度評価の最も重要な指標と位置付けられています。

【出典：平成23年度地域保健・健康増進事業報告、平成23年度岡山県の成人保健】

《平成23年度乳がん検診の調査結果》

[受診率]

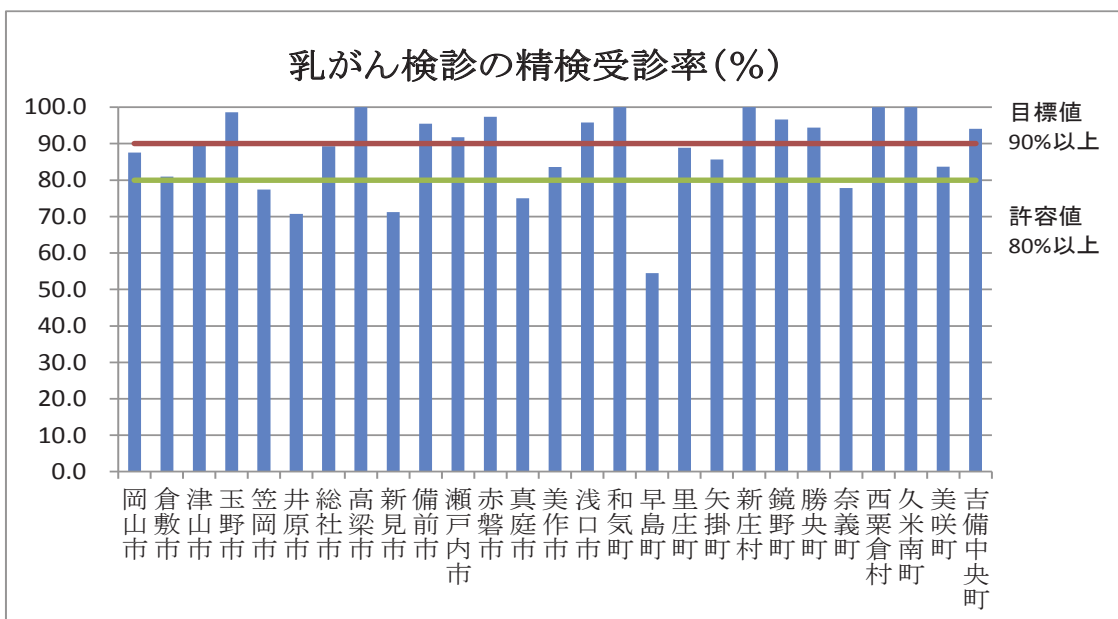
受診率は、乳がん検診の対象の方のうち受診された方の割合です。対象者の算出方法は市町村によっても相違があるため、厳密には正確な値でないこともあります。なるべく高いことが望ましいとされています。



[精検受診率]

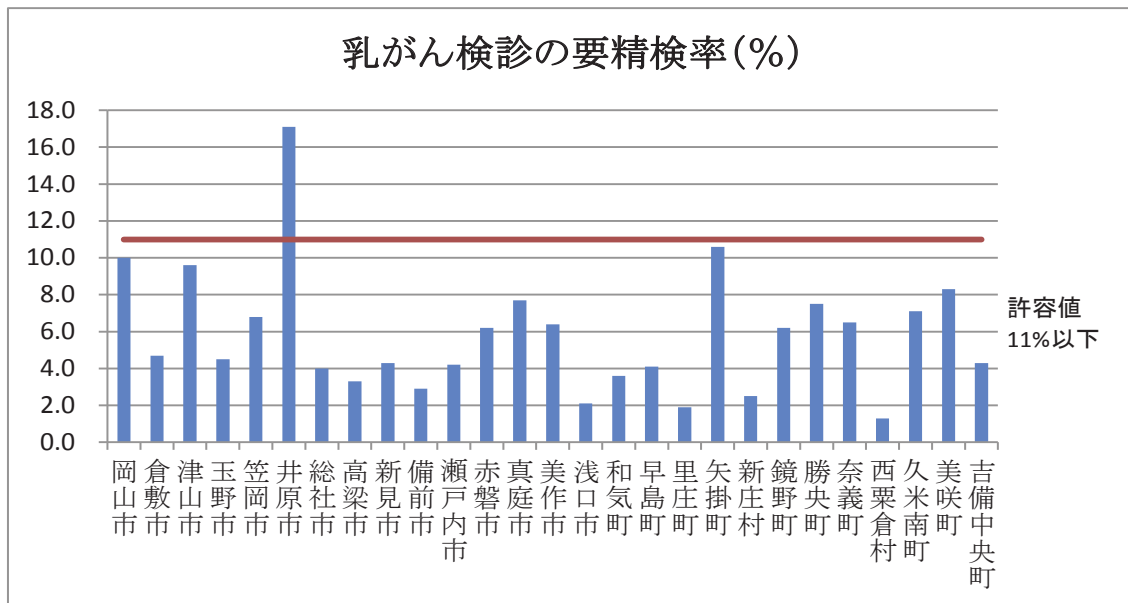
精検受診率は「要精密検査」とされた方のうち、実際に精密検査を受けられた方の割合で、がん検診の精度評価の最も重要な指標と位置付けられており、100%に近い方が望ましい指標です。目標値は90%以上、許容値は80%以上とされています。

精検受診率が80%未満の市町村「笠岡市」「井原市」「新見市」「真庭市」「早島町」「奈義町」には、その理由に関する調査と報告をお願いしています。



[要精検率]

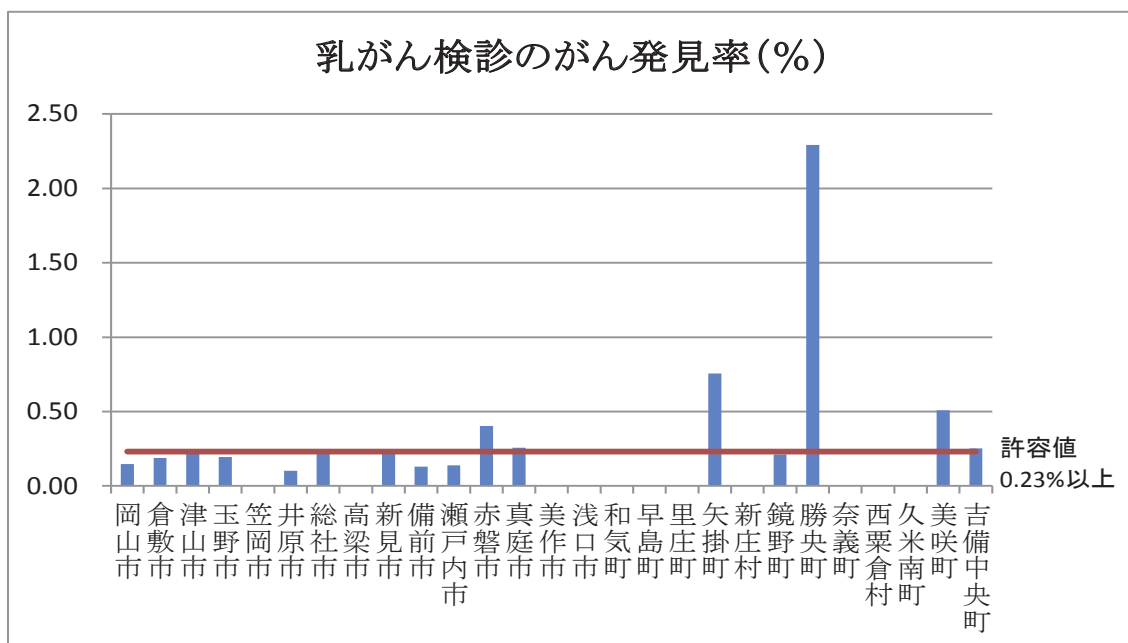
要精検率は、受診された方のうち精密検査が必要とされた方の割合で、0よりも大きく一定の範囲内にあることが望ましい指標です。許容値は11.0%以下（受診者100人中要精検が11人以下）とされていますが、乳がんが多い地域では高くなることもあります。



[乳がん発見率]

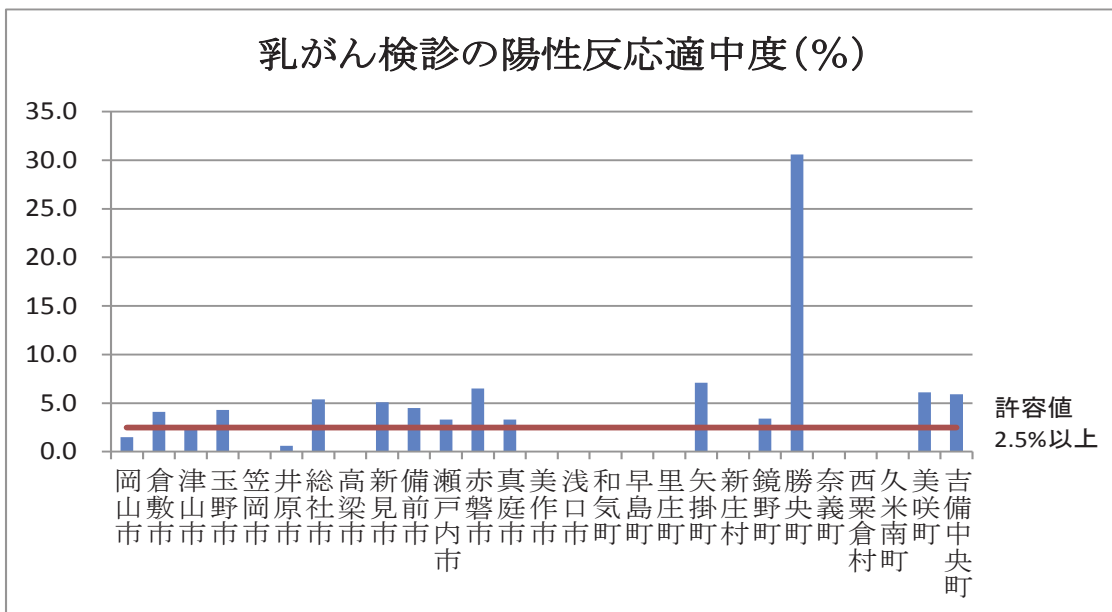
乳がん発見率は、受診された方のうち乳がんが発見された方の割合で、高ければ高い方が望ましい指標です。許容値は0.23%以上（受診者1万人で23例の乳がん発見）以上とされていますが、乳がん罹患の低い年齢層が多い地域では低くなることもあります。

平成23年度は、「笠岡市」「高梁市」「美作市」「浅口市」「和气町」「早島町」「里庄町」「新庄村」「奈義町」「西栗倉村」「久米南町」において、乳がんは発見されませんでした。



[陽性反応適中度]

陽性反応適中度は、検診で「要精密検査」とされた方のうち、実際に乳がんであった方の割合で、ある一定の範囲内にあることが望ましい指標です。許容値は2.5%以上とされていますが、高濃度乳房や乳がん罹患が低い年齢層が多い地域では低くなることもあります。



平成23年度 乳がん 市町村別精度管理関連5指標調査結果

	1 受診率	2 精検受診率	3 要精検率	4 がん発見率	5 陽性反応適中度
目標値	50%以上	90%以上	—	—	—
許容値		80%以上	11.0%以下	0.23%以上	2.5%以上
岡山市	13.0%	87.6%	10.0%	0.15%	1.5%
倉敷市	20.9%	81.0%	4.7%	0.19%	4.1%
津山市	15.4%	89.7%	9.6%	0.22%	2.3%
玉野市	17.9%	98.6%	4.5%	0.19%	4.3%
笠岡市	11.1%	77.4%	6.8%	がん発見なし 0.00%	0.0%
井原市	17.7%	70.7%	17.1%	0.10%	0.6%
総社市	18.4%	89.3%	4.0%	0.22%	5.4%
高梁市	19.8%	100.0%	3.3%	がん発見なし 0.00%	0.0%
新見市	30.9%	71.2%	4.3%	0.22%	5.1%
備前市	15.3%	95.5%	2.9%	0.13%	4.5%
瀬戸内市	27.3%	91.8%	4.2%	0.14%	3.3%
赤磐市	21.6%	97.4%	6.2%	0.40%	6.5%
真庭市	13.2%	75.0%	7.7%	0.26%	3.3%
美作市	35.5%	83.6%	6.4%	がん発見なし 0.00%	0.0%
浅口市	25.2%	95.8%	2.1%	がん発見なし 0.00%	0.0%
和気町	22.8%	100.0%	3.6%	がん発見なし 0.00%	0.0%
早島町	37.7%	54.5%	4.1%	がん発見なし 0.00%	0.0%
里庄町	32.0%	88.9%	1.9%	がん発見なし 0.00%	0.0%
矢掛町	24.7%	85.7%	10.6%	0.76%	7.1%
新庄村	20.5%	100.0%	2.5%	がん発見なし 0.00%	0.0%
鏡野町	24.5%	96.6%	6.2%	0.21%	3.4%
勝央町	41.9%	94.4%	7.5%	2.29%	30.6%
奈義町	33.5%	77.8%	6.5%	がん発見なし 0.00%	0.0%
西粟倉村	27.8%	100.0%	1.3%	がん発見なし 0.00%	0.0%
久米南町	22.2%	100.0%	7.1%	がん発見なし 0.00%	0.0%
美咲町	91.8%	83.7%	8.3%	0.51%	6.1%
吉備中央町	18.0%	94.1%	4.3%	0.25%	5.9%
岡山県	18.1%	85.4%	6.6%	0.20%	3.0%

【各数値の計算方法】

- 1 受診率＝受診者数／対象者数 * 100
- 2 精検受診率＝精検受診者数／要精検者数 * 100
- 3 要精検率＝要精検者数／受診者数 * 100
- 4 がん発見率＝がんであった者／受診者数 * 100
- 5 陽性反応適中度＝がんであった者／要精検者数 * 100

注：○受診率は、全年齢を対象、他の4指標は40～74歳を対象としている。

受診率は、「地域保健・健康増進事業報告：厚生労働省」から算出、
他の4指標は「岡山県の成人保健」から算出した。