

## V 登録罹患者の5年相対生存率

本集計の対象は、2006年1月1日から2006年12月31日までの間にがんと診断された者であり、胃、大腸、肺、乳房、子宮の各部位について男女別、受診動機別に、また食道、肝臓、前立腺、腎臓については男女別に相対生存率を算出した。

生存率計測は予後不詳の罹患者割合を対象者の5%未満に留めることを目標とされている。

本登録室は人口動態調査死亡票の照合による確認のみで生存確認調査は実施しておらず、県外転出により死亡の情報を得ていない罹患者を生存とみなして扱うため実際より生存率を高く見積もっている可能性がある。

相対生存率はがん以外の死因により死亡した罹患者情報を把握していない場合、がん以外による死亡を補正するものであり、一般住民群について生命表から求めた期待生存率に対する実測生存率の比である。

$$\text{相対生存率} = \text{実測生存率} / \text{期待生存率}$$

算定の条件として

- 1) 死亡情報によって登録室が初めて把握した症例（DCN）で補充調査により生前の医療情報を得ることができた症例は診断日より対象とした。
- 2) 死亡情報のみで登録された罹患者（DC0）は除外した。
- 3) 上皮内がんのみの罹患者は除外した。
- 4) 多重がんの罹患者は第一がんのみを集計対象とした。

また、第一がんが上皮内がんで、第二がんが浸潤がんの場合は第二がんを採用した。

図21に部位別の5年相対生存率を示した。

図21 2006年 部位別相対生存率 男女計

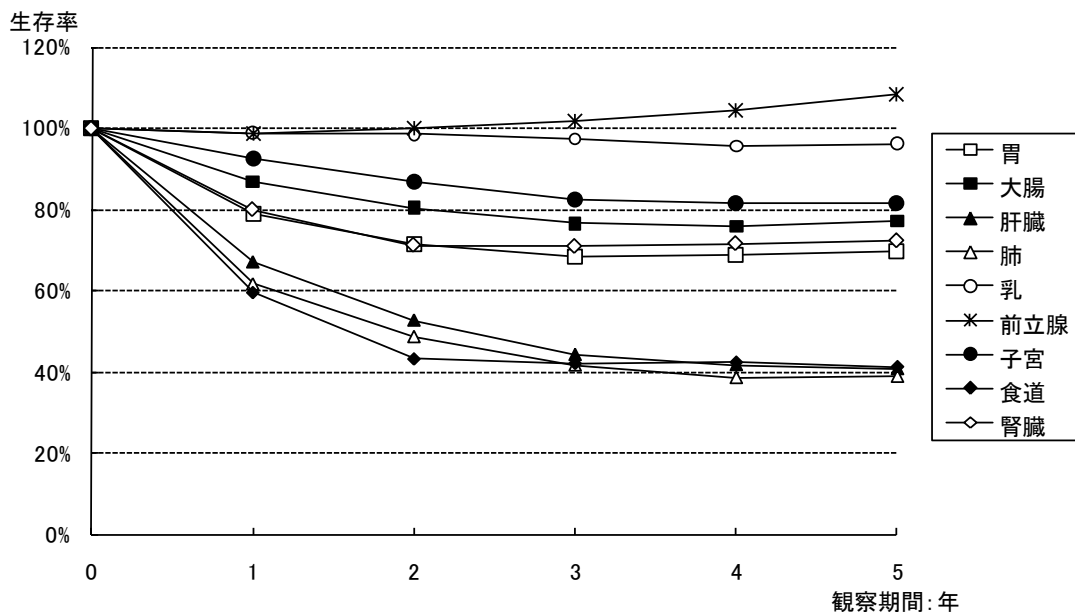


図 22～35 に部位別にそれぞれ男女別、胃、大腸、肺、乳、子宮の 5 部位に関しては検診・非検診群別の 5 年相対生存率を示した。

男女別にみると、胃と大腸、肝臓、腎臓では男の方が 5 年相対生存率は高く、肺と食道については女の方が高くなっている。

検診・非検診における 5 年相対生存率は、検診群の方が胃で 38.4%、肺で 31.9%、大腸で 27.5%高く、すべての部位において検診群の方が非検診群に比べ高くなっている。

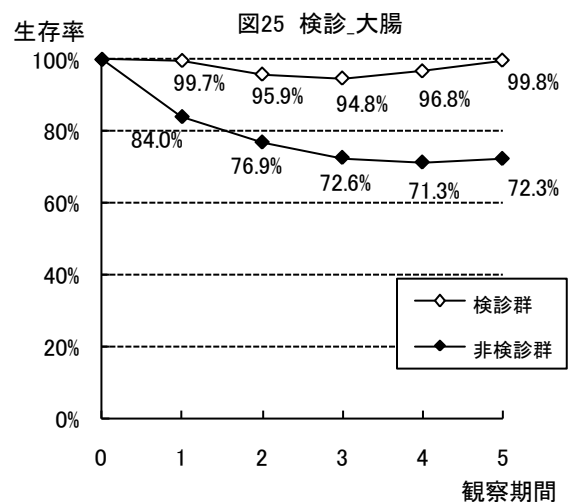
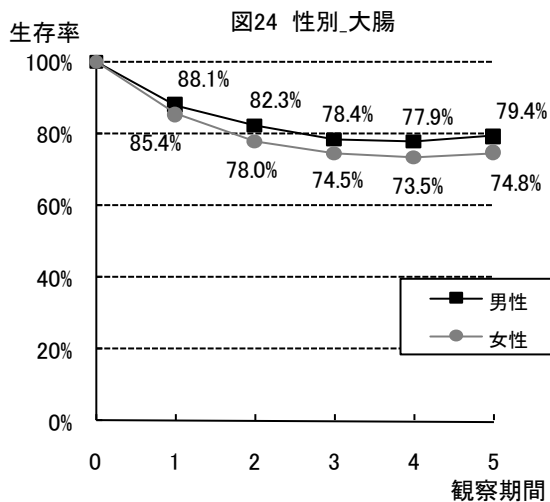
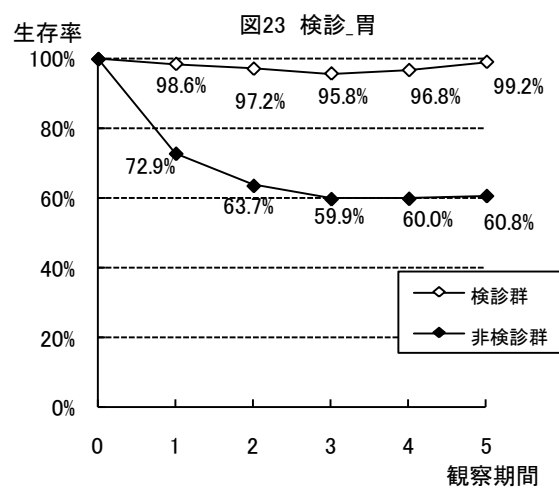
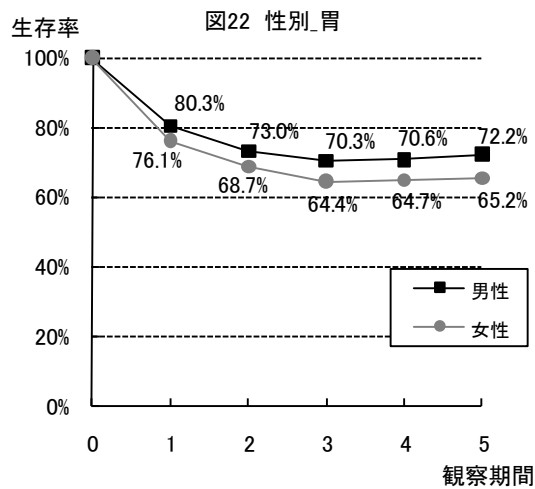


図26 性別\_肺

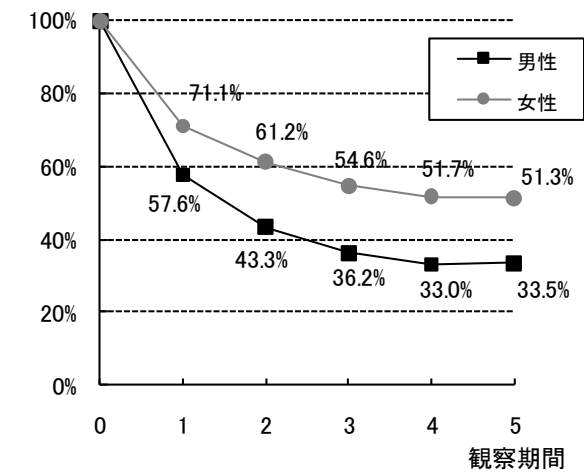


図27 検診\_肺

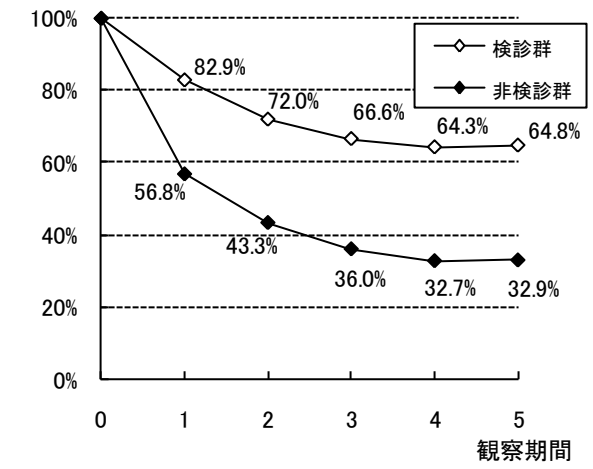


図28 性別\_乳

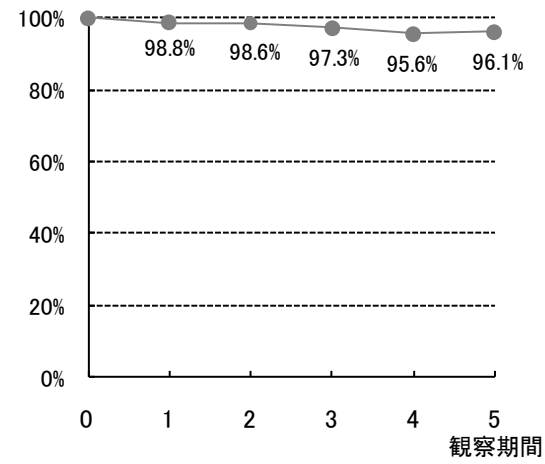


図29 検診\_乳

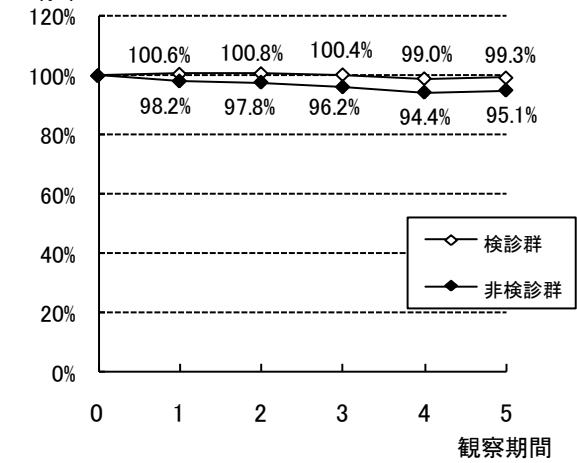


図30 子宮

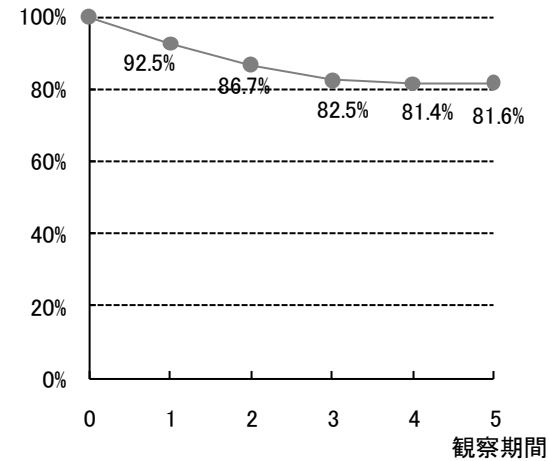
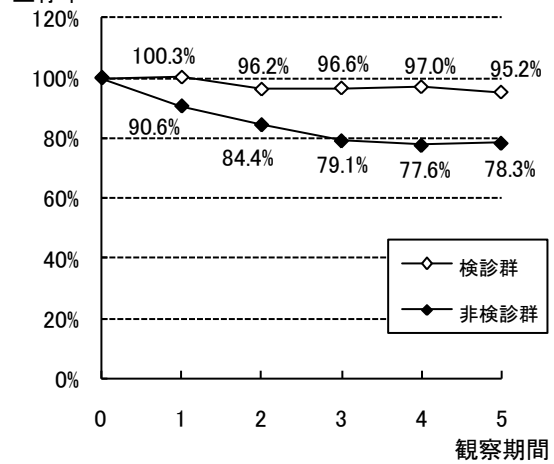
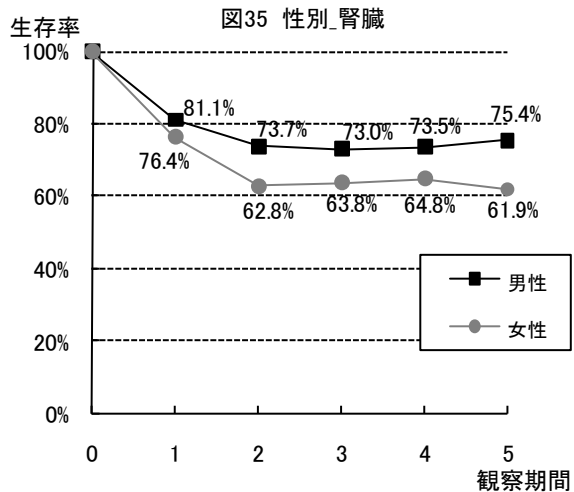
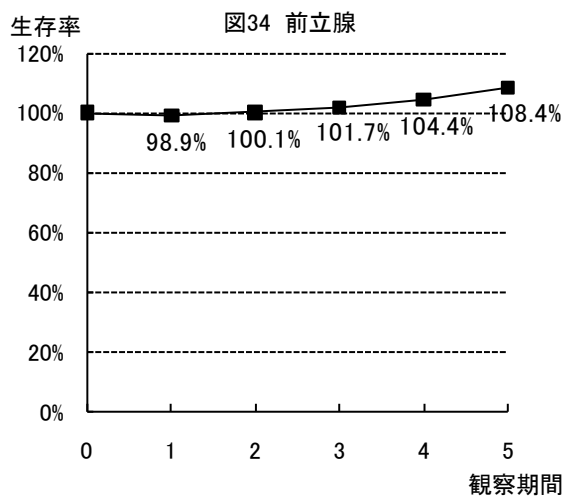
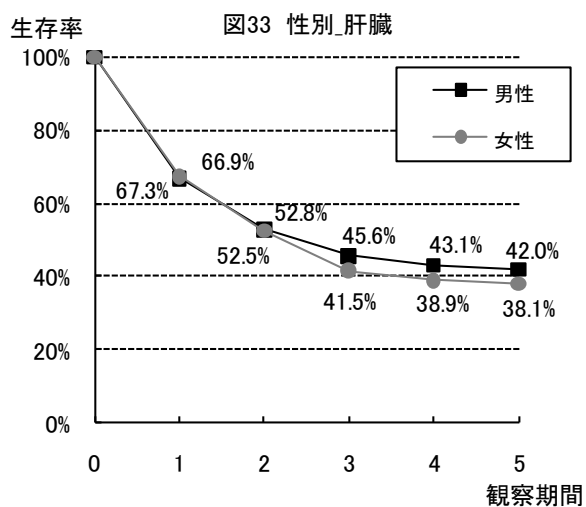
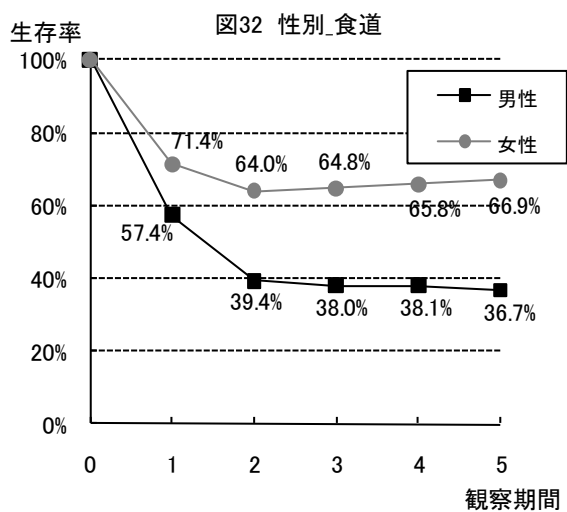


図31 検診\_子宮





【参 考】 部位別 5 年実測生存率を示した。

### 2006年 部位別実測生存率(性別)

(単位:%)

部位・性別		生存年数	1年	2年	3年	4年	5年
食 道	男		55.7	37.4	35.1	34.4	32.1
	女		69.6	60.9	60.9	60.9	60.9
胃	男		77.6	68.2	63.5	61.6	60.6
	女		74.0	65.3	59.8	58.7	57.6
大 腸	男		85.3	77.3	71.3	68.6	67.4
	女		82.8	73.6	68.4	65.5	64.6
肝 臓	男		64.8	49.5	41.4	37.9	35.8
	女		65.4	50.0	38.8	35.6	34.0
乳	女		97.8	96.6	94.3	91.6	90.9
子 宮	女		91.4	85.0	80.3	78.5	78.1
肺	男		55.1	39.9	32.2	28.3	27.6
	女		68.8	57.9	50.5	46.7	45.2
前立腺	男		95.0	92.3	89.8	88.1	86.9
腎 臓	男		79.3	70.7	68.5	67.4	67.4
	女		74.1	59.3	59.3	59.3	55.6

### 2006年 検診群部位別実測生存率(検診・非検診別)

(単位:%)

部位・検診群		生存年数	1年	2年	3年	4年	5年
胃	検診群		96.2	92.3	88.5	86.9	86.2
	非検診群		70.4	59.6	54.3	52.6	51.5
大腸	検診群		97.6	91.7	88.3	87.8	87.8
	非検診群		81.2	72.1	66.0	62.7	61.5
肺	検診群		80.8	68.7	62.1	58.6	57.6
	非検診群		54.3	40.0	32.1	28.2	27.3
乳	検診群		100.0	99.5	98.4	96.3	95.8
	非検診群		97.1	95.6	92.9	90.0	89.3
子宮	検診群		100.0	95.6	95.6	95.6	93.3
	非検診群		89.4	82.4	76.6	74.5	74.5