

令和4年度第3回和牛改良委員会

日時：令和5年2月21日 14:00～15:30

場所：全農岡山県本部 総合家畜市場 2階会議室

岡山県農林水産部

畜産課

畜産研究所

令和4年度 第3回和牛改良委員会
次 第

1 開 会

2 あいさつ

3 協議事項

(1) 種雄牛作出状況について

ア 直接検定（終了牛・措置保留牛の措置）

イ 後代検定（終了牛の措置）

(2) 岡山県和牛改良増殖対策要綱及び要領について

(3) 北海道全共に向けた取組について

4 閉 会

ア. 直接検定終了牛等の措置について

名号(生年月日)		珠波光 (R3. 3. 13)	沢茂岡光 (R4. 1. 31)	岡光利花 (R4. 2. 8)			
血統	父名	新岡光 8 1	新岡光 8 1	新岡光 8 1			
	母名	4 5 た ま 8 の 1 1	さわとしさかえ	としひめいわ			
	母の父名	勝忠平	沢茂勝	利花			
	母の祖父名	茂波 (事業団)	北仁	寿恵福			
検定セト番号		3-2	4-2	4-2			
検定期間		R3. 10. 6 ~ R4. 1. 26	R4. 10. 14 ~ R5. 2. 3	R4. 10. 14 ~ R5. 2. 3			
検定成績	D G	1. 13 kg 《C》	1. 07 kg 《C》	1. 08 kg 《C》			
	365日補正	462. 0 kg 《B》	462. 8 kg 《B》	494. 4 kg 《A》			
	得点	84. 2 点 《A》	83. 6 点 《A》	83. 9 点 《A》			
体型(直接検定終了時点)	体高	139. 0 cm 0. 6 σ	127. 0 cm 0. 8 σ	128. 0 cm 1. 3 σ			
	胸囲	212. 0 cm 2. 5 σ	183. 0 cm 2. 4 σ	186. 0 cm 3. 1 σ			
	胸深	77. 0 cm 2. 7 σ	66. 0 cm 2. 1 σ	67. 0 cm 2. 8 σ			
	尻長	57. 5 cm 1. 2 σ	52. 5 cm 2. 3 σ	51. 0 cm 1. 7 σ			
	かん幅	52. 0 cm 1. 4 σ	44. 5 cm 0. 7 σ	47. 0 cm 2. 0 σ			
	体型グラフ	-0. 5 0. 0 0. 5 1. 0 1. 5 2. 0 2. 5 σ		-0. 5 0. 0 0. 5 1. 0 1. 5 2. 0 2. 5 σ		-0. 5 0. 0 0. 5 1. 0 1. 5 2. 0 2. 5 σ	
		体高					
胸囲							
胸深							
尻長							
かん幅							
母牛・本牛期待	母牛推定育種価	ランク 《本牛期待》	母牛推定育種価	ランク 《本牛期待》	母牛 G 評価	ランク 《本牛期待》	
	枝肉重量	67. 97 kg B1 A1	49. 86 kg C A3	43. 21 kg C A3			
	ロース芯面積	19. 45 cm ² A1 A1	11. 25 cm ² C B1	14. 69 cm ² B1 A3			
	バラ厚	1. 139 cm A1 A1	0. 400 cm C B1	0. 551 cm C A3			
	脂肪交雑	2. 458 A1 5%	1. 892 B1 A2	2. 019 A3 A2			
	脂質 (MUFA)	0. 229 B2 C	-1. 101 C C	-1. 583 C C			
本牛ゲノミック評価	本牛 G 評価	本牛 G ランク	本牛 G 評価	本牛 G ランク	本牛 G 評価	本牛 G ランク	
	枝肉重量	29. 890 kg A	42. 525 kg A	63. 588 kg H			
	ロース芯面積	-2. 252 cm ² C	3. 431 cm ² B	6. 291 cm ² A			
	バラ厚	-0. 119 cm C	0. 400 cm C	0. 246 cm C			
	脂肪交雑	0. 360 B	1. 326 A	0. 887 B			
	脂質 (MUFA)	2. 508	-0. 472	-1. 032			
コメント	①藤良44:気高25:兵庫31で作出。		①藤良52:気高17:兵庫31で作出。		①藤良47:気高27:兵庫26で作出。		
	②期待育種価は高い、ゲノミック評価はやや低い。		② G 評価は枝肉重量、脂肪交雑のが高いが脂質は低い。		② G 評価は枝肉重量は非常に高いが脂質は低い。		
	③体深に優れる。		③前軀に優れるが体上線に難あり		③体積、前軀に優れるがやや肩端が目立つ		
処置(案)	去勢後肥育		去勢後肥育		去勢後肥育		

検定牛名号 珠波光

子牛記号番号 2021子受卵岡黒24 1379172992

生年月日 令和3年3月13日

産地 岡山県津山市上田邑

検定場 岡山県農林水産総合C畜産研究所

検定期間 令和3年10月6日 ~ 令和4年1月26日

(112日間)

所有者 岡山県農水セ畜産研究

育種価評価年月 令和3年3月 地域 岡山

新岡光 8 1 黒原 5743 (84.5) [岡山・新見]	茂洋 黒原 4257 (84.1) 黒高 2042 (85.0) [宮城・石巻] 直検 1.56 G=19 産検現検 H17	茂勝 黒高 989 (00.0) [宮城・栗原]	茂重波 黒高 634 [兵庫・美方]	
			ひでかつ 黒原 282819 [宮城・栗原]	
		たかみず 8 1 黒原 1314391 (82.2) 黒高 210560 [岡山・津山]	こざさ 黒原 741541 (80.3) [島根・仁多]	糸晴波 黒育 130 [島根・雲南]
			平茂勝 黒原 2441 (89.0) [鹿児島・薩摩]	あわたに 1 黒原540464 [島根・仁多]
直検 1.54 育種価 AAAAAA	勝忠平 黒原 3800 (87.5) [鹿児島・薩摩] G=16 現検 H13	たかみず 8 黒高 202153 (00.0) [岡山・加賀]	第 2 0 平茂 黒育 134 [鳥取・八頭]	
		第 4 5 たま 8 の 1 黒原1260637 (82.6) [岡山・津山]	ふくみ 黒高 106567 [鹿児島・曾於]	
			平茂勝 黒原 2441 (89.0) [鹿児島・薩摩]	北国 7 の 8 黒原 1530 [島根・大田]
			うめ 2 黒原 788266 (82.1) [鹿児島・薩摩]	たかみづ 3 黒 1923928 [岡山・新見]
4 5 たま 8 の 1 1 黒原 1412965 (81.7) [岡山・津山]	茂波 (事業団) 黒原 3079 (82.9) [鳥取・鳥取]	第 2 0 平茂 黒育 134 [鳥取・八頭]		
		忠福 黒育 129 [兵庫・美方]		
		うめ 黒高128002 [鹿児島・鹿屋]		
		茂重波 黒高 634 [兵庫・美方]		
育種価 AAABAA 産子番号 37 (平成19年2月6日生)	第 4 5 たま 8 黒高 203311 (00.0) [岡山・津山]	ふくみ 黒高106567 [鹿児島・曾於]		
		やえこ 3 黒原 809358 [兵庫・美方]		
		北国 7 の 8 黒原 1530 [島根・大田]		
		第 4 5 たま 黒原 994305 [岡山・新見]		

開始時日齢		207.0	発育	開始時	8週時	終了時	飼料摂取量		余剰飼料摂取量 (kg)	
体	生時	31.0	体高	113.6	117.4	124.0	粗飼料摂取率	52.6	記録	育種価(※)
	開始時	284.0	胸囲	150.0	164.0	175.0	濃厚飼料	382.7	-75.0	
	8週時	347.0	胸深	54.5	59.5	63.0	粗飼料	424.5	-104.0	
	終了時	410.0	尻長	41.5	44.0	47.5	CP	85.0	-15.0	
	180補正体重	251.0	かん幅	38.0	41.5	45.0	TDN	510.0	-56.0	
重	365補正体重	462.0	終了時審査得点	84.2		開始	美点	体深、肋張り、尻		
一日平均増体量	前半	1.13	σ判定	終了時体高	1.1σ	栄養度(終了時)	欠点	肩後、体下線、腿		
	後半	1.13		終了時体重	1.4σ	6	終了	美点	体深、肋張り、尻	
	全期間	1.13	精液検査				終了	欠点	やや肩後、やや下腿	

珠波光



R5.2.3現在
22.8か月齢

体高	141.2	cm	0.6	σ
胸囲	216.0	cm	2.4	σ
胸深	78.0	cm	2.4	σ
尻長	58.5	cm	1.1	σ
かん幅	53.0	cm	1.4	σ

検定牛名号 **沢茂岡光** 子牛記号番号 2022子岡黒7 1639561948
 生年月日 平成4年1月31日生 産地 岡山県久米郡美咲町
 検定場 岡山県農林水産総合C畜産研究所 検定期間 令和4年10月14日～令和5年2月3日
 (112日間)
 所有者 岡山県農水七畜産研究 育種価評価年月 令和4年3月 地域 岡山

新岡光 8 1 黒原 5204(84.0) [栃木・那須]	茂洋 黒原 4257(84.1) 黒高 2042(85.0) [宮城・石巻] 直検 1.56 G=19 産検現検 H17	茂勝 黒高 989(00.0) [宮城・栗原]	茂重波 黒高 634 [兵庫・美方] ひでかつ 黒原 282819 [宮城・栗原]	
		こざさ 黒原 741541(80.3) [島根・仁多]	糸晴波 黒育 130 [島根・雲南]	
		たかみず 8 1 黒原 1314391(82.2) 黒高 210560 [岡山・津山]	平茂勝 黒原 2441(89.0) [鹿児島・薩摩]	第20平茂 黒育 134 [鳥取・八頭]
		枝肉 6	たかみず 8 黒高 202153(00.0) [岡山・加賀]	ふくみ 黒高 106567 [鹿児島・曾於]
さわとしさかえ 黒 2565497(80.6) [岡山・久米]	沢茂勝 黒原 3938(83.6) [岡山・新見] 直検 1.60 G=16 現検 H13	平茂勝 黒原 2441(89.0) [鹿児島・薩摩]	第20平茂 黒育 134 [鳥取・八頭]	
		さわだ1の1の5 黒原 655666(83.6) [岡山・新見]	ふくみ 黒高 106567 [鹿児島・曾於]	
		ゆきとしさかえ 黒2484806(80.4) [岡山・久米]	糸藤(岡山) 黒育 154 [岡山・苫田]	
	産子番号 9 (平成25年10月23日生)	北仁 黒原 3413(82.8) [北海道・河東]	北国7の8 黒原 1530 [島根・大田]	さわだ1の1 黒原 411216 [岡山・新見]
			としさかえ6の1 黒原 1095664(88.5) [岡山・真庭]	きたぐに7 黒高 34962 [島根・大田]
			美津福 黒原 2748 [兵庫・美方]	第6としさかえ6 黒原 1010838 [岡山・真庭]

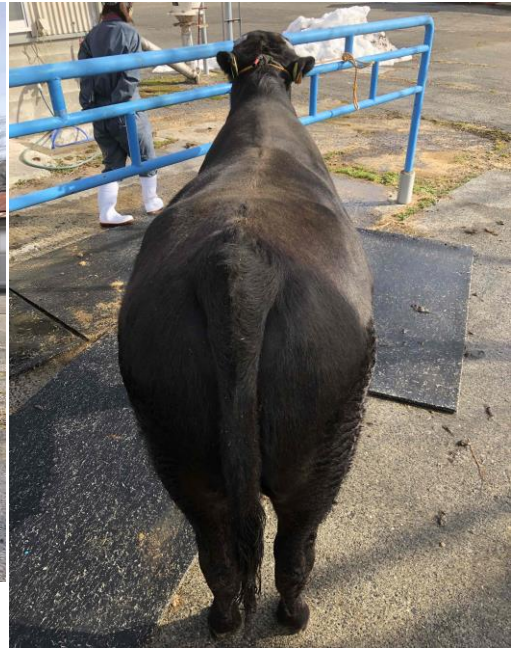
開始時日齢		256.0	発育	開始時	8週時	終了時	飼料摂取量		余剰飼料摂取量(kg)	
体	生時	36.0	体高	120.6	124.4	127.0	粗飼料摂取率	47.8	記録	育種価(※)
	開始時	346.0	胸囲	159.0	176.0	183.0	濃厚飼料	448.1	-64.0	
	8週時	408.0	胸深	60.0	63.5	66.0	粗飼料	410.5	-140.0	
	終了時	466.0	尻長	46.0	49.0	52.5	CP	102.0	-7.0	
	180補正体重	254.0	かん幅	39.5	43.0	44.5	TDN	551.0	-67.0	
365補正体重	462.8	終了時審査得点		83.6		開始	美点	体幅、体深、後軀、資質		
一日平均増体量	前半	1.11	σ判定	終了時体高	0.8σ	栄養度(終了時)	欠点	過大、やや肩端、やや体下線		
	後半	1.04		終了時体重	1.3σ	6	終了	美点	体積、前軀、体深	
	全期間	1.07	精液検査				終了	欠点	やや体上線、やや体下線、皮膚の厚さ	

検定牛名号 **岡光利花** 子牛記号番号 2022子岡黒9 1639561962
 生年月日 平成4年2月8日生 産地 岡山県久米郡美咲町
 検定場 岡山県農林水産総合C畜産研究所 検定期間 令和4年10月14日 ~ 令和5年2月3日
 (112日間)
 所有者 岡山県農水セ畜産研究 育種価評価年月 令和4年3月 地域 岡山

新岡光 8 1 黒原 5893 (82.8) [岡山・津山] 直検 1.30 育種価AACCCA	茂洋 黒原 4257 (84.1) 黒高 2042 (85.0) [宮城・石巻] 直検 1.56 G=19 産検現検 H17	茂勝 黒高 989 (00.0) [宮城・栗原]	茂重波 黒高 634 [兵庫・美方] ひでかつ 黒原 282819 [宮城・栗原]	
	としまつ 8 1 黒原 1314391 (82.2) 黒高 210560 [岡山・津山] 枝肉 6	こざさ 黒原 741541 (80.3) [島根・仁多]	糸晴波 黒育 130 [島根・雲南]	あわたに 1 黒原540464 [島根・仁多]
		平茂勝 黒原 2441 (89.0) [鹿児島・薩摩]	第 2 0 平茂 黒育 134 [鳥取・八頭]	ふくみ 黒高 106567 [鹿児島・曾於]
		たかみず 8 黒高 202153 (00.0) [岡山・加賀]	北国 7 の 8 黒原 1530 [島根・大田]	たかみづ 3 黒 1923928 [岡山・新見]
としひめいわ 黒 2674429 (80.0) [岡山・久米] 産子番号 1 (平成23年9月16日生)	利花 黒原 3505 (84.5) [岡山・久米] 直検 1.23 G=20 現検 H11	利幸土井 黒 11668 (80.3) [兵庫・美方]	安幸土井 黒育 169 [兵庫・美方]	
		はなや 6 黒原 713821 (80.0) [岡山・久米]	かつふく 黒高 71579 [兵庫・美方]	
	ひめいわ 3 3 3 黒原 1527484 (84.1) [岡山・津山]	寿恵福 黒原 3717 (83.4) [大分・竹田]	糸藤 (岡山) 黒育 154 [岡山・苫田]	第 6 はなや 黒原 351769 [岡山・久米]
		ひめいわ 3 3 の 3 黒原 1095446 (82.0) [岡山・津山]	糸福 (大分) 黒育 229 [大分・玖珠]	さだすえ 6 黒原 500118 [大分・竹田]
			平茂勝 黒原 2129 [岡山・津山]	ひめいわ 3 3 黒原 934370 [岡山・津山]

開始時日齢		248.0	発育	開始時	8週時	終了時	飼料摂取量		余剰飼料摂取量 (kg)	
体	生時	39.0	体高	121.0	124.0	128.0	粗飼料摂取率	44.3	記録	育種価(※)
	開始時	368.0	胸囲	161.0	174.0	186.0	濃厚飼料	471.6	-72.0	
	8週時	421.0	胸深	60.5	63.5	67.0	粗飼料	375.0	-188.0	
	終了時	489.0	尻長	46.0	48.5	51.0	CP	103.0	-10.0	
	180補正体重	277.8	かん幅	42.0	44.0	47.0	TDN	546.0	-93.0	
365補正体重	494.4	終了時審査得点	83.9			開始	美点	体幅、体深、皮膚のゆとり		
一日平均増体量	前半	0.95	σ判定	終了時体高	1.3σ	栄養度(終了時)	欠点	過大、肩後		
	後半	1.21		終了時体重	2.1σ	6	終了	美点	発育、体積、前軀幅	
	全期間	1.08	精液検査				終了	欠点	肩端、皮膚の厚さ、乳徴	

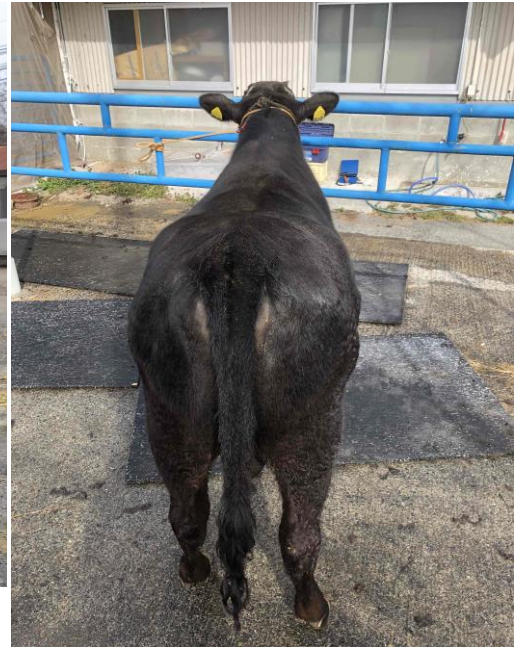
沢茂岡光



2月3日
12.1か月齢

体高	127.0	cm	0.8	σ
胸囲	183.0	cm	2.4	σ
胸深	66.0	cm	2.1	σ
尻長	52.5	cm	2.3	σ
かん幅	44.5	cm	0.7	σ

岡光利花



2月3日
11.8か月齢

体高	128.0	cm	1.3	σ
胸囲	186.0	cm	3.1	σ
胸深	67.0	cm	2.8	σ
尻長	51.0	cm	1.7	σ
かん幅	47.0	cm	2.0	σ

イ. 後代検定終了牛等の措置(案) について

(1) 名 号 新花百合 (黒15501 体型得点83.0)

① 生年月日 H29年9月9日

② 血 統

父：百合茂

父の父：平茂勝

父の母：しらゆり

父の祖父：神高福

母：しんはなや10

母の父：安福久

母の母：しんはなや1

母の祖父：平茂勝

③ 検定期間

開始：令和2年7月31日～終了：令和4年10月29日

④ 枝肉成績

区分	頭数	出荷月齢	枝肉重量	ロース芯面積	バラ厚	皮下脂肪	歩留基準値	脂肪交雑
去勢	10	28.3	511.8	73.2	8.4	3.1	75.3	9.2
雌	8	28.9	462.0	69.5	8.7	3.1	75.6	8.8
全体	18	28.5	489.7	71.6	8.5	3.1	75.4	9.0

MUFA 割合 (及びオレイン酸割合) : 去勢 58.4% (52.6%)、雌 58.8% (53.8%)

④ 措置及び理由

措 置：選 抜

理 由： 全頭終了し、肉量、肉質ともに平均レベル以上であり、ロース芯面積、バラ厚及び歩留まり基準値では良好な成績を収めている。母は岡山県を代表する系統である「はなや」系で、選抜されればこの系統からの基幹種雄牛は19年ぶりとなる。

現場後代検定情報

しんはなゆり 新花百合

生年月日：平成29年9月9日
 登録番号：黒15501 (83.0)
 産地：新見市
 繁殖者：富谷英治
 生産者：富谷英治



推定育種価 (第56回)

区分	育種価	ﾗﾝｸ
枝肉重量	74.139	A3
0-1芯面積	24.021	3%
バラの厚さ	1.581	1%
皮下脂肪厚	-0.170	C
歩留基準値	3.485	5%
脂肪交雑	2.453	A1

<血統>

百合茂	平茂勝	第20平茂気高
	しらゆり	ふくみ宝勝
しんはなや10	安福久	神高福忠福
	しんはなや1	第2しらき1忠福
	安福久	安福165の9安福(岐阜)
	しんはなや1	もとじろう紋次郎
	平茂勝	第20平茂
	しんはなや3	第6はなや3北国7の8

現場後代検定牛 枝肉成績

No.	母の父	母の祖父	母の曾祖父	生時体重	出荷月齢	枝肉重量	ロース芯面積	バラ厚	皮下脂肪厚	歩留基準値	脂肪交雑	格付	オレイン酸	MUFA
1	美津福	北国7の8	糸(岡山)	34.0	28.4	483.2	72	9.0	2.5	76.5	9	A-5	54.8	60.6
2	藤沢茂	北仁安	平	38.5	28.6	513.6	79	9.0	3.5	76.1	9	A-5	51.6	57.6
3	藤沢茂	美津福	北国7の8	35.0	30.0	496.2	93	8.7	3.5	78.0	12	A-5	52.5	57.1
4	新高水	北仁	沢茂勝	33.0	29.1	563.6	81	9.6	3.5	76.2	10	A-5	53.6	61.5
5	菊花国	奥安福	藤(事業団)	33.0	26.7	467.8	78	8.1	3.5	76.0	9	A-5	51.8	56.6
6	第1花国	安福165の9	平茂勝		27.1	511.6	53	7.9	4.0	71.6	8	B-5	54.2	60.6
7	新初英	花茂勝2	安(岐阜)		28.6	491.2	61	8.6	3.5	73.7	9	A-5		
8	菊花国	福安照	平茂勝		27.8	505.2	77	7.8	2.7	75.5	10	A-5	50.7	55.9
9	菊花国	福安照	平茂勝		28.2	567.2	75	8.0	2.1	75.6	10	A-5	51.4	57.2
10	百合茂	安平照	菊(事業団)		28.1	518.2	63	7.4	2.4	73.8	6	A-4		
去勢平均				34.7	28.3	511.8	73.2	8.4	3.1	75.3	9.2	5率 90%	52.6	58.4
1	沢茂勝利	花紋次郎		34.5	28.4	517.6	72	8.7	3.6	74.8	8	A-5	58.6	63.9
2	菊花国	花茂勝2	茂重桜	33.0	29.9	447.2	81	9.0	2.9	77.7	12	A-5	53.9	58.0
3	義勝成	沢茂勝利	花	33.5	29.7	480.8	84	8.6	3.3	77.0	10	A-5	52.8	57.0
4	花平国	安福勝	沢茂勝	38.0	28.3	424.0	61	7.6	2.4	74.9	7	A-4		
5	奥安福	第5北盛	北国7の8	35.0	28.9	405.8	58	8.0	2.0	75.4	7	A-4	51.9	57.9
6	安茂勝	糸(鹿児島)	藤安谷福	37.0	29.3	433.4	66	8.3	2.5	75.9	8	A-5		
7	金照菊	菊花国	第5隼福	31.0	28.4	484.8	81	10.4	3.6	77.6	11	A-5	51.9	57.6
8	安系福	平茂勝	紋次郎		28.0	502.4	53	8.6	4.5	71.6	7	B-4	53.6	58.6
雌平均				34.6	28.9	462.0	69.5	8.7	3.1	75.6	8.8	5率 63%	53.8	58.8
総平均				34.6	28.5	489.7	71.6	8.5	3.1	75.4	9.0	5率 78%	53.1	58.6

注)上記成績は速報のため確定ではありません。

(2) 名 号 系勝百合 (黒原6249 体型得点83.7)

⑤ 生年月日 H30年3月17日

⑥ 血 統

父：美津百合

父の父：美津百合

父の母：よしの1

父の祖父：美津福

母：かつひらかつ

母の父：北平安

母の母：かついとかずみ

母の祖父：勝忠平

⑦ 検定期間

開始：令和2年7月31日～終了予定：令和5年2月

④ 枝肉成績

区分	頭数	出荷月齢	枝肉重量	ロース芯面積	バラ厚	皮下脂肪	歩留基準値	脂肪交雑
去勢	9	28.0	501.2	74.0	9.3	3.0	76.3	11.2
雌	7	28.1	478.2	76.4	8.7	3.2	76.3	10.3
全体	16	28.0	491.1	75.1	9.0	3.1	76.3	10.8

MUFA 割合 (及びオレイン酸割合) : 去勢 57.8% (52.5%)、雌 60.0% (54.3%)

⑧ 措置及び理由

措 置：選 抜

理 由：ロース芯面積、バラ厚、歩留基準値及び脂肪交雑において過去最高を記録しているため。

現場後代検定情報

いとかつゆり

糸勝百合

生年月日：平成30年3月17日
 登録番号：黒原6249 (83.7)
 産地：吉備中央町
 繁殖者：亀山 幾夫
 生産者：亀山 幾夫



<血統>

美津百合	百合茂	平茂勝第20平茂
		しらゆり神高福
	よしの1	美津福谷福土井 91やすひろ9中丸
かつひらかつ	北平安	安平安福(宮崎)
		てるふく3菊照土井
	かついとかずみ	勝忠平平茂勝 第5いとかずみ糸藤(岡山)

期待育種価 (第56回)

区分	育種価	ﾗｯｸ
枝肉重量	26.791	C
0-8芯面積	13.917	B1
バラの厚さ	0.475	C
皮下脂肪厚	-0.539	A3
歩留基準値	2.346	B1
脂肪交雑	2.323	A1

現場後代検定牛 枝肉成績

	No.	母の父	母の祖父	母の曾祖父	生時体重	出荷月齢	枝肉重量	ローズ芯面積	バラ厚	皮下脂肪厚	歩留基準値	脂肪交雑	格付	オレイン酸	MUFA
去勢	1	利花平茂勝	藤(岡山)	藤	37.5	28.9	567.2	76	10.5	3.4	76.2	12	A-5	53.0	58.5
	2	藤沢茂平鶴利花	花	花	35.5	28.7	487.8	95	8.2	2.0	79.4	12	A-5	49.4	52.6
	3	光平照平茂勝	藤(岡山)	藤	38.5	27.7	531.2	76	8.8	2.7	76.1	11	A-5	55.2	61.1
	4	福安照北国7の8	藤(岡山)	藤	27.0	27.5	414.6	63	8.5	3.4	75.1	11	A-5	53.7	59.8
	5	沢茂勝北乃藤第2富藤	藤	藤	27.5	27.6	439.8	62	8.1	3.4	74.3	10	A-5	50.4	56.0
	6	藤姫丸平茂勝紋次郎	紋次郎	紋次郎	38.5	27.2	560.6	75	11.2	3.8	76.2	12	A-5	55.7	62.1
	7	安福勝沢茂勝第5隼福	第5隼福	第5隼福	39.0	28.3	497.0	75	8.6	3.0	76.1	12	A-5	52.7	58.2
	8	21世紀第2富藤糸(岡山)藤	藤	藤		27.7	476.0	77	10.1	1.6	78.7	12	A-5	52.7	56.9
	9	第2平茂勝安糸平茂勝	糸平茂勝	糸平茂勝	40.0	28.4	536.4	67	9.4	3.3	74.7	9	A-5	50.1	55.2
去勢平均					35.4	28.0	501.2	74.0	9.3	3.0	76.3	11.2	5率 100%	52.5	57.8
雌	1	北盛栄第1花国美津福	美津福	美津福	35.5	27.9	467.8	62	9.1	3.0	75.0	10	A-5	51.0	58.7
	2	沢茂勝美津福藤姫丸	藤姫丸	藤姫丸	30.5	27.7	459.2	82	8.6	3.5	76.9	11	A-5	54.2	61.2
	3	沢茂勝北乃藤第2富藤	第2富藤	第2富藤	29.5	27.4	421.2	64	8.5	2.9	75.6	10	A-5	55.5	60.5
	4	藤沢茂美津福第2富藤	第2富藤	第2富藤	37.0										
	5	花平国平茂勝紋次郎	紋次郎	紋次郎		28.6	503.8	86	9.7	2.4	78.5	10	A-5	54.9	60.7
	6	美咲秋藤藤(事業団)福雄峰	福雄峰	福雄峰	30.0	28.4	501.2	88	9.2	3.5	77.6	10	A-5	54.6	58.8
	7	安福勝安茂勝平茂勝	平茂勝	平茂勝	48.0	28.1	485.6	85	8.2	3.5	76.7	11	A-5		
雌平均					35.1	28.0	473.1	77.8	8.9	3.1	76.7	10.3	5率 100%	54.0	60.0
総平均					35.3	28.0	490.0	75.5	9.1	3.0	76.5	10.9	5率 100%	53.1	58.6

注)上記成績は速報のため確定ではありません。