

実施期間 2023年7月14日(金)から2024年1月5日(金)まで

応募方法 上記期間中、この応募用紙のスタンプ欄にスタンプを必要数押印の上、必要事項を記入して、切り取り線に沿って切り離した後、宛名面を表にしてのりづけし、84円分の切手を貼って「岡山県土木部道路建設課」宛に郵送してください。応募は実施期間を通じて、お1人様1口限りさせていただきます。(A賞、B賞必ずどちらか1つをお選びください。)(応募には高粱SAのスタンプが必須要件となっています。)

応募締切 応募締切にあわせて抽選は2回に分けて行いますが、いずれか1回のみ抽選対象となります。

【第1回】2023年10月13日(金)【必着】
【第2回】2024年1月10日(水)【必着】

当選者発表 当選者の発表は、商品の発送をもって代えさせていただきます。発送時期は【第1回】2023年10月～11月頃 【第2回】2024年1～2月頃を予定しています。※お預かりした個人情報、景品の抽選・発送、より良い政策企画のためにのみ使用いたします。

問い合わせ先 岡山県土木部道路建設課
〒700-8570 岡山県岡山市北区内山下2丁目4番6号 TEL (086) 226-7468 FAX (086) 224-1194

キリトリ線(ハサミなどで切り離してください)

84円分の切手を貼ってポストに投函してください

7008570

〈受取人〉
岡山市北区内山下2丁目4番6号
岡山県土木部道路建設課

岡山米子線ぶらりおでかけ
スタンプラリー担当行

観光施設のスタンプを押してください。

- 道の駅 風の家
- 道の駅 奥津温泉
- 道の駅 がいせん桜 新庄宿
- 道の駅 鯉が窪
- 食堂かめっち。
- 備中松山城
- 道の駅 かよう
- 岡山後楽園
- 岡山城
- サンロード吉備路
- いかしの舎
- 倉敷館観光案内所

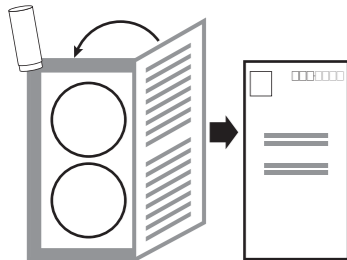
いずれかのスタンプ
1個

※同じ施設のスタンプ2個は不可。

- 道の駅 風の家
- 道の駅 奥津温泉
- 道の駅 がいせん桜 新庄宿
- 道の駅 鯉が窪
- 食堂かめっち。
- 備中松山城
- 道の駅 かよう
- 岡山後楽園
- 岡山城
- サンロード吉備路
- いかしの舎
- 倉敷館観光案内所

いずれかのスタンプ
1個

中面の縁をのりづけする



スタンプが揃ったら、アンケート欄の中の必要事項をご記入ください。個人情報保護のため、お手数ですが宛名面を表にしてのりづけし、84円分の切手を貼ってポストに投函してください。

ヤマ折り

キリトリ線(ハサミなどで切り離してください)



沿線市町村の特産品などが当たる!!

- A賞** 特産品など10,000円相当... 22本
・SA・PAのスタンプ2個 ・観光施設のスタンプ2個
(高粱SAと他のSA・PA)
- B賞** 特産品など4,000円相当... 110本
・高粱SAのスタンプ1個 ・観光施設のスタンプ1個
- C賞** 感謝賞1,000円相当... 200本
・A賞・B賞の抽選に外れた方が抽選対象となります。



※写真はイメージです。

岡山県・中国横断自動車道4車線化整備促進岡山県期成会
鳥取県・中国横断自動車道岡山米子線(蒜山IC～境港間)整備促進期成同盟会

真庭市 道の駅 風の家 ①



▲ 真庭市森山上徳山1380-6
☎ 0867-66-4393
🕒 8:30~16:30 (時期や曜日で時間変更有り)
📅 4月~11月は無休/12月~3月第2週までは水曜日
🆓 無料

鏡野町 道の駅 奥津温泉 ②



▲ 苫田郡鏡野町奥津463
☎ 0868-52-7178
🕒 9:00~17:00
📅 不定休
🆓 無料

新庄村 道の駅 がいせん桜新庄宿 ③



▲ 真庭郡新庄村2190-1 ☎ 0867-56-2908
🕒 【4月~10月】9:00~18:00
【11月~3月】9:00~17:00
📅 12月30日~1月3日、1月~3月 水曜日
🆓 無料

新見市 道の駅 鯉が窪 ④



▲ 新見市哲西町矢田3585-1 ☎ 0867-94-9017 ☎ 9:00~18:00
🕒 3月~11月末までは無休、12月~2月定休日は木曜日、12月31日~1月4日まで休み
🆓 無料

美咲町 食堂かめっち。 ⑤



▲ 久米郡美咲町原田2155 (美咲町中央運動公園内)
☎ 0868-66-1123
🕒 【平日】10:00~15:30 【土・日・祝】9:00~16:00
📅 年末年始
🆓 無料

岡山市 岡山城 ⑨



▲ 岡山市北区丸の内2-3-1 ☎ 086-225-2096
🕒 9:00~17:30 (入場は17:00まで)
📅 (イベント開催時は変更する場合があります)
📅 年末(12月29日~31日) (荒天や点検などにより休館の場合あり)
🆓 大人(15歳以上)400円、小・中学生100円、未就学児は無料

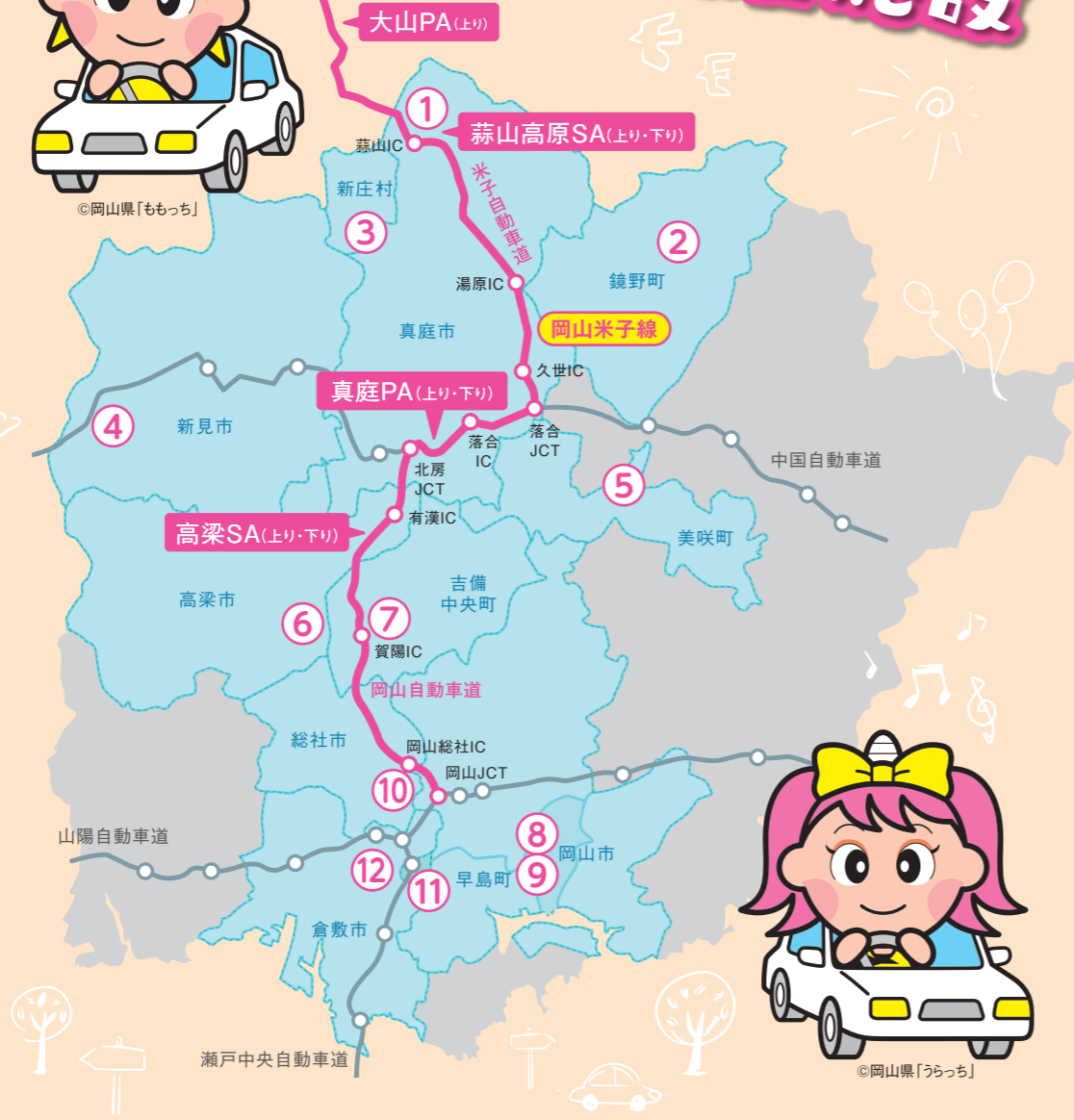
注意事項

● 有料施設は入場料をお支払いいただき、ご入場された方のみ押印できます。入場料等記載事項は7月14日現在の情報であり、詳細は各施設へお問い合わせください。
● スタンプラリーの台紙は各スタンプ設置場所及び関係市町村の役場等に設置しています。



©岡山県「ももっち」

スタンプ設置施設



©岡山県「うらっち」

鳥取県エリアを中心とした鳥取県版の岡山米子線スタンプラリーも実施しています。鳥取県版もぜひご応募ください!



©鳥取県



©鳥取県

※写真はイメージです。

のりづけ

ここにはSA・PAのスタンプを押してください。

高梁SA (上りor下り) のスタンプ

※高梁SAのスタンプは必ず押してください

のりづけ

真庭PA (上りor下り)
蒜山高原SA (上りor下り)
大山PA (上り)
いずれかのスタンプ

のりづけ

ぶらりおでかけスタンプラリー

応募コース

A賞 または B賞 A賞、B賞必ずどちらか1つをお選びください。

氏名 _____ 性別 男 女

年齢 10代以下 20代 30代 40代
 50代 60代 70代以上

住所 〒 _____

電話番号 _____

アンケート欄

Q1. 「ぶらりおでかけスタンプラリー」の参加回数を教えてください。
 はじめて 2回目 3回以上

Q2. スタンプラリーの情報をどこで知りましたか? (複数回答可)
 観光施設 SA・PA ウェブ
 市町村広報紙 広告
 その他 (_____)

Q3. 岡山米子線に関するご意見等があればご記入ください。

※お預かりした個人情報は、景品の抽選・発送、より良い政策企画のためにのみ使用いたします。