

に挑戦できる岡山、明日が楽しみに  
基本目標とし、その達成に向けて全

必要な社会基盤整備として着実に

を進めていきます。

令和3年度から  
令和6年度までに  
重点的に取り組む  
3つの重点戦略



I  
教育県  
岡山の復活

17の戦略プログラム 148の施策 89の生き生き指標



II  
地域を支える  
産業の振興



III  
安心して豊かさが  
実感できる  
地域の創造



生き生き指標

令和6年度までに  
達成しようとする目標値



凡 例  
自動車国道（供用区間）  
自動車国道（未供用区間）  
国道自動車専用道路  
国道（国土交通省管理区間・供用区間）  
国道（国土交通省管理区間・未供用区間）  
国道  
高規格道路（供用区間）  
高規格道路（未供用区間）  
（主要地方道）

※道路網は、令和4年4月現在

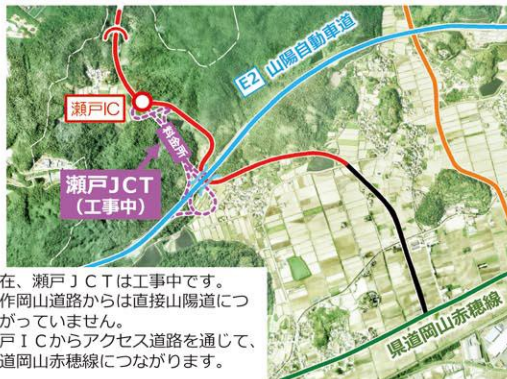
解説：美作岡山道路

地域高規格道路美作岡山道路は、中国縦貫自動車道、山陽自動車道、中国横断自動車道岡山米子線と一体となって広域交通網を形成するとともに、美作圏域と岡山圏域の交流を促進し、地域の活性化に大きく寄与するものです。



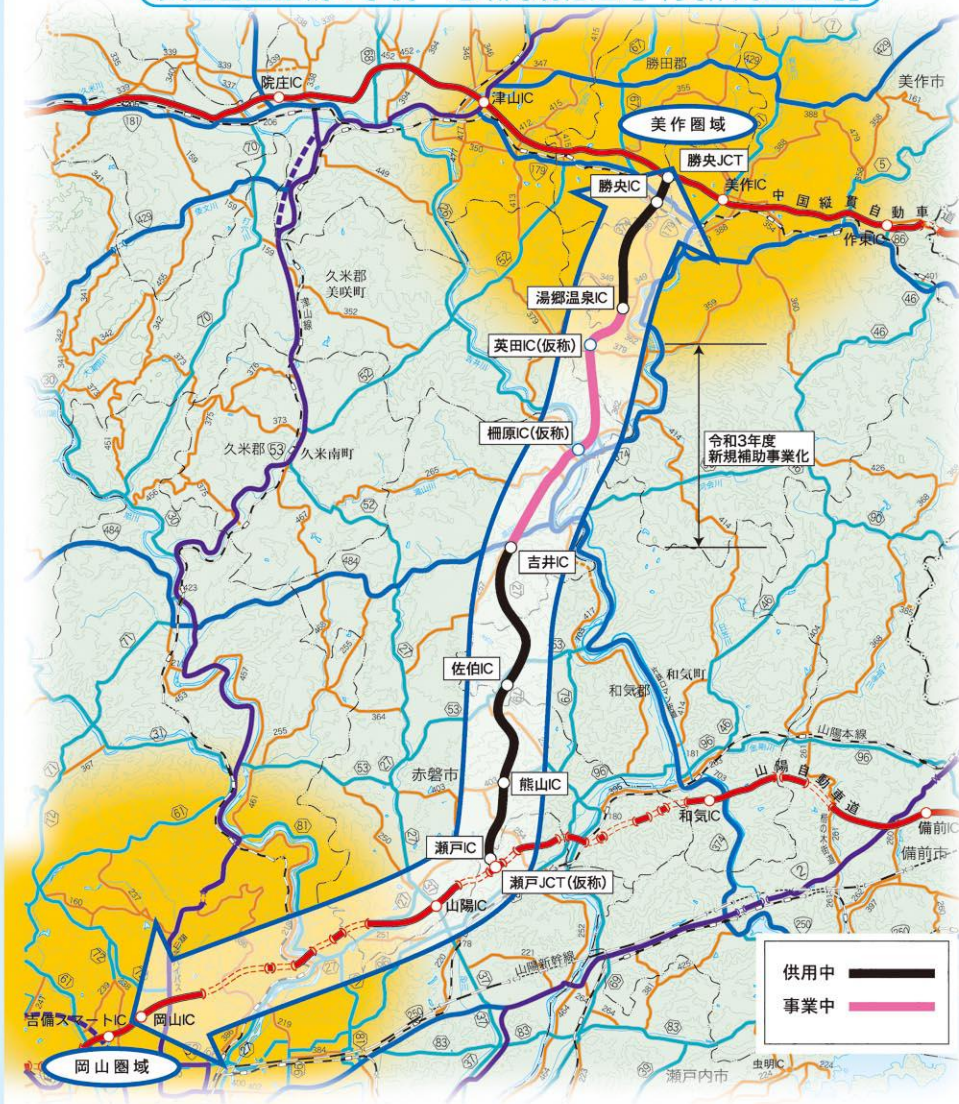
H31.3.24 瀬戸IC～熊山IC・佐伯IC～吉井IC開通

瀬戸IC付近の状況



現在、瀬戸JCTは工事中です。美作岡山道路からは直接山陽道につながっていません。瀬戸ICからアクセス道路を通じて、県道岡山赤穂線につながります。

交通基盤整備の事例 地域高規格道路「美作岡山道路」



供用中  
事業中