

観光客・その流れと傾向

— 岡山県観光客動態調査報告書 —

平成 14 年



備前市・閑谷学校

岡山県商工労働部観光物産課

はじめに

平成14年の全国の観光動向を振り返りますと、海外旅行者数は米国同時多発テロ事件の発生した平成13年に比べて1.9%増の1652万人となりました。一方、国内旅行は1人当たりの宿泊観光旅行の回数、消費額等は減少しているものの、宿泊日数等が増加するなど、下げ止まりの兆しもみられます。

さて、本県の場合を見ると、倉敷美観地区、玉野・渋川や蒜山高原などの増加に対して、倉敷チボリ公園、吉備津・最上稲荷などでは減少し、結果としては、総観光客数は25,601千人で対前年比0.5%の増加となりました。倉敷チボリ公園、南北ファーマーズマーケット等の大型観光施設のオープンが重なった平成9年に過去最多となった後、長引く不況や余暇活動の多様化など国内観光を取り巻く厳しい環境もあり、しばらく減少が続いていましたが、ここにきて一応の歯止めがかかった形となっています。

本県では現在、NHK大河ドラマ「武蔵 MUSASHI」の放送を契機に、「武蔵のふるさと岡山」を中心とした宣伝誘客活動、阪神タイガースの星野監督を起用した首都圏でのPR事業、大阪府等の他府県と連携した広域的な観光宣伝等に取り組んでおります。今後とも、一層の情報発信に努めるとともに、平成17年「晴れの国おかやま国体」に向けて、あたたかいおもてなし運動を強力に推進し、より多くの方に岡山県を訪れていただけるよう努めていきたいと考えております。

この報告書は、平成14年一年間における岡山県観光客の動向を取りまとめたものであり、観光に携わる多くの方々に御活用いただければ幸いです。

最後に、この報告書の作成にあたって御協力いただいた関係の皆様に対し、心から御礼申し上げます。

平成15年8月

岡山県商工労働部観光物産課長

西 本 善 夫

目 次

I	調査概要	1
II	調査結果	
1	総観光客数	2
2	県内、県外別の観光客数	3
3	発地別の県外観光客数	4
4	観光地別の観光客数	5
5	利用交通機関別の観光客数	10
6	日帰り及び宿泊旅行別の観光客数	12
7	観光消費額	13
8	岡山県に観光に来たきっかけ	14
III	参考資料	15

I 調査概要

この調査は、岡山県内の観光地に年間でどれくらいの数の観光客が訪れ、その方々がどのような内容の観光を行ったのかを把握するとともに、暦年比較、傾向分析等を行うことによって今後の観光振興に役立てるために実施している。

調査は、観光施設の入場者数調査や春・夏・秋・冬の季節ごとに各2日間行う実地調査、さらにアンケートはがきによるサンプル調査などから成っており、その結果を基に、年間の観光客数、観光消費額等を推計するものである。

その手法は、概ね次のとおりである。

(1) 総観光客数

観光施設の入場者数、キャンプ場・海水浴場・スキー場の入込客数及び公的宿泊施設の利用者数等を基に推計。

(2) 利用交通機関

県内48か所の観光地において、平成14年2月14日(木)及び17日(日)、5月9日(木)及び12日(日)、8月15日(木)及び18日(日)、11月14日(木)及び17日(日)の計8日間にわたって実施した実地調査で集めたデータを基に推計。

(3) 行程・観光消費額

実地調査場所48か所＋倉敷チボリ公園において配布したアンケートはがきから集めたデータを基に推計。

Ⅱ 調査結果

1 総観光客数

平成14年の総観光客数は、25,601千人であり、平成13年と比較して0.5%の増加となった。

本県の観光客数は、倉敷チボリ公園、南北ファーマーズマーケット等の大型観光施設のオープンが重なった平成9年に過去最多となった後、長引く不況や余暇活動の多様化など国内観光を取り巻く厳しい環境もあり、しばらく減少が続いていたが、今回、一応の歯止めがかかった形となった。

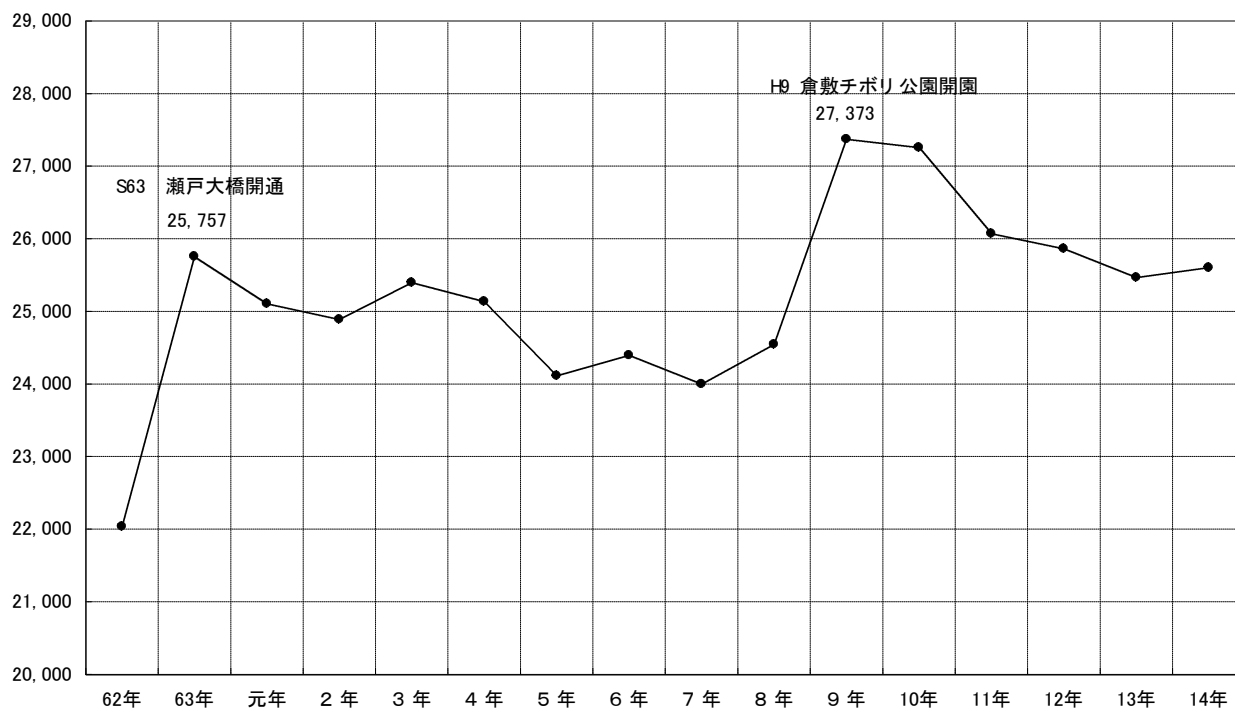
(表1) 総観光客数の推移

(単位：千人、%)

	3	4	5	6	7	8	9	10	11	12	13	14
観光客数	25,396	25,136	24,113	24,396	23,997	24,545	27,373	27,256	26,070	25,866	25,467	25,601
対前年比	102.0	99.0	95.9	101.2	98.4	102.3	111.5	99.6	95.6	99.2	98.5	100.5

(図1) 総観光客数の推移

(千人)



2 県内、県外別の観光客数

観光客を県内観光客と県外観光客とに分けてみると、前年と比べて県外観光客の割合が増加している。

(表2) 県内、県外別観光客数の推移

(単位：千人、%)

	3	4	5	6	7	8	9	10	11	12	13	14
県内観光客	12,883	12,727	11,932	12,351	12,157	12,477	13,699	14,590	14,088	13,996	13,906	13,541
対前年比	102.2	98.8	93.8	103.5	98.4	102.6	109.8	106.5	96.6	99.3	99.4	97.4
県外観光客	12,513	12,409	12,181	12,045	11,840	12,068	13,674	12,666	11,982	11,870	11,561	12,060
対前年比	101.8	99.2	98.2	98.9	98.3	101.9	113.3	92.6	94.6	99.1	97.4	104.3

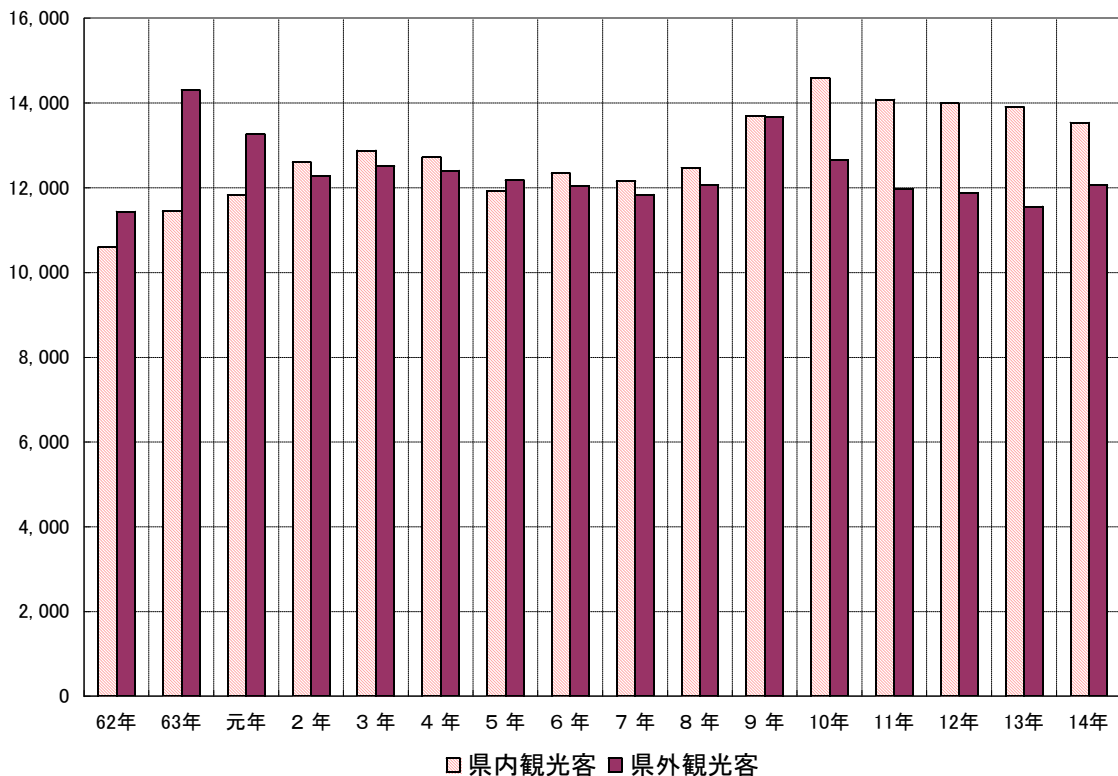
総観光客数に対する構成比

(単位：%)

県内観光客	50.7	50.6	49.5	50.6	50.7	50.8	50.0	53.5	54.0	54.1	54.6	52.9
県外観光客	49.3	49.4	50.5	49.4	49.3	49.2	50.0	46.5	46.0	45.9	45.4	47.1

(図2) 県内、県外別観光客数の推移

(千人)



3 発地別の県外観光客数（県外観光客のみ）

県外からの観光客 12,060千人を発地別にみると、近畿地方から 6,859千人、岡山県を除く中国地方から 2,838千人、四国地方から 1,046千人であり、この3地方で全体の 89.1%を占めている。

（表3） 発地別県外観光客数

（単位：千人、％）

地方別	平成14年		平成13年		対前年比
	観光客数	構成比	観光客数	構成比	
近畿地方	6,859	56.9	6,308	54.6	108.7
中国地方	2,838	23.5	2,944	25.5	96.4
四国地方	1,046	8.7	1,057	9.1	99.0
関東地方	527	4.4	423	3.7	124.6
中部地方	456	3.8	486	4.2	93.8
九州・沖縄	228	1.9	226	1.9	100.9
その他	106	0.8	117	1.0	90.6
計	12,060	100.0	11,561	100.0	104.3

4 観光地別の観光客数

観光客数が最も多いのは倉敷美観地区(3,039千人)で、次いで蒜山高原(2,723千人)、玉野・渋川(2,202千人)、鷲羽山(1,531千人)、吉備津・最上稲荷(1,408千人)の順となっている。主要観光地についてみると、近年減少傾向にあった倉敷美観地区や鷲羽山が増加した。また、蒜山高原や玉野・渋川といった自然の豊かな観光地は、依然好調である。

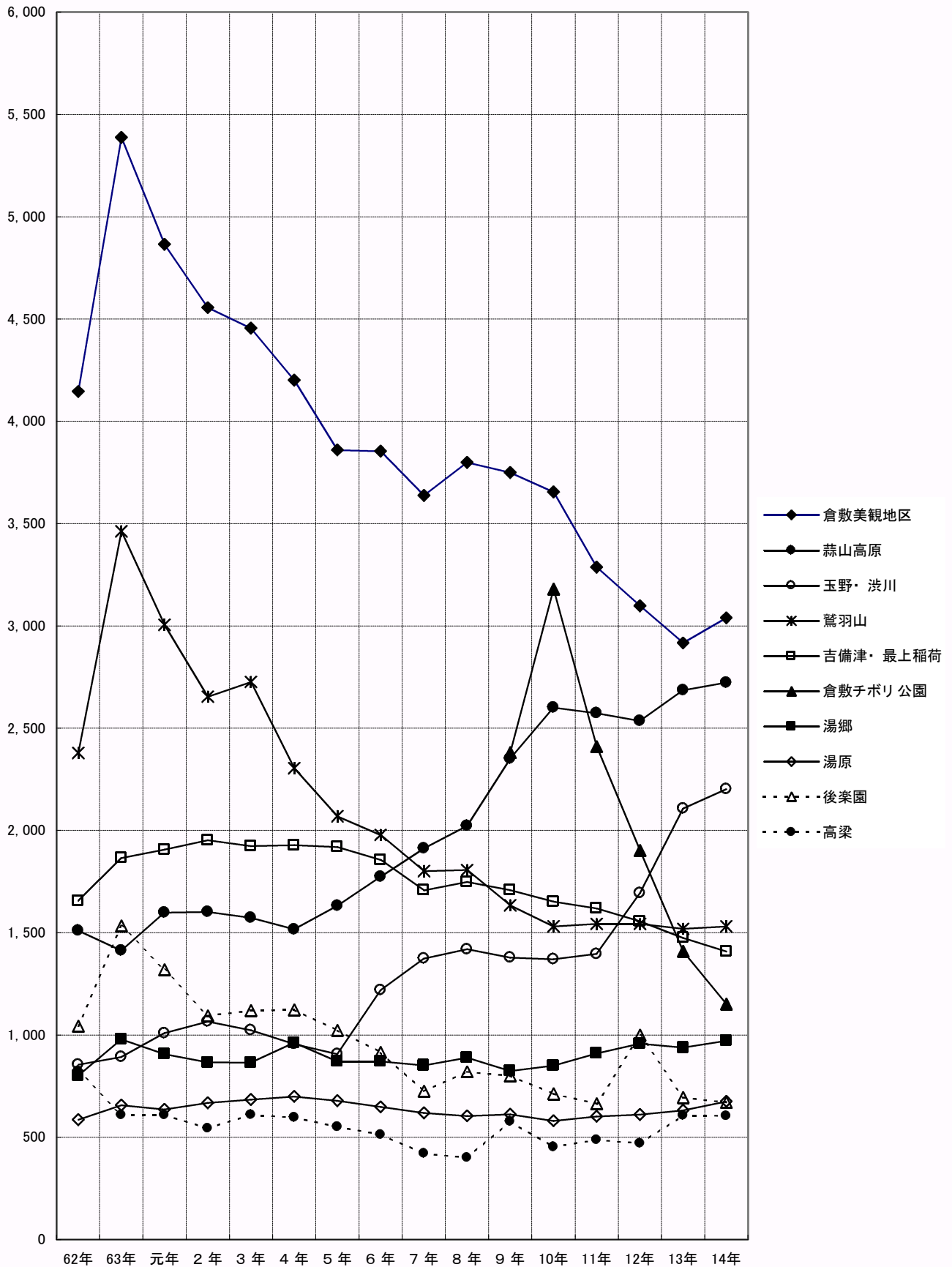
(表4) 主要観光地の観光客数

(単位: 千人、%)

観 光 地 名	平成14年	平成13年	対前年比
倉 敷 美 観 地 区	3,039	2,916	104.2
蒜 山 高 原	2,723	2,686	101.4
玉 野 ・ 渋 川	2,202	2,107	104.5
鷲 羽 山	1,531	1,519	100.8
吉 備 津 ・ 最 上 稲 荷	1,408	1,475	95.5
倉 敷 子 ボ リ 公 園	1,151	1,409	81.7
湯 郷	972	938	103.6
湯 原	676	632	107.0
後 楽 園	670	694	96.5
高 梁	605	607	99.7
10地区の合計	14,977	14,983	—

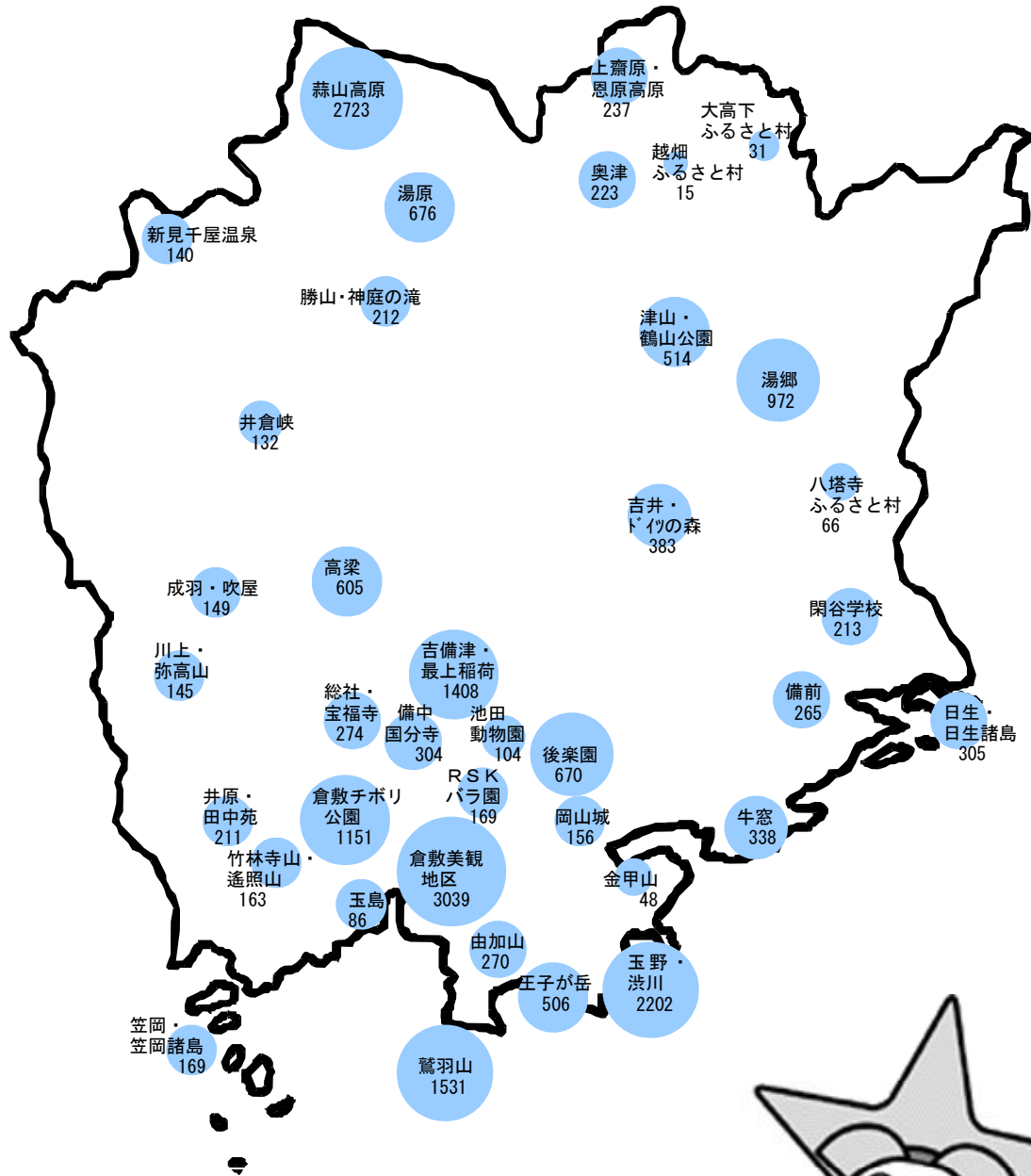
(図3) 主要観光地の観光客数の推移

(千人)



主な観光地別観光客数

(単位：千人)



「ようこそ の 思いを伝える おもてなし」
 (おもてなし推進標語 県民向け部門 最優秀作品)



2005年

晴れの国おかやま国体、輝いて！おかやま大会

マスコット「ももっち」

(表5) 観光地別観光客数の推移

(単位: 千人、%)

観光地名	観光客数							平成14年 の 対前年比
	8年	9年	10年	11年	12年	13年	14年	
後楽園	⑧ 820	⑧ 800	⑧ 713	⑧ 664	⑦ 1,000	⑧ 694	⑨ 670	96.5
池田動物園	155	126	111	111	110	111	104	93.7
金甲山	67	63	61	52	44	44	48	109.1
吉備津・最上稲荷	④ 1,749	④ 1,708	④ 1,652	④ 1,620	⑤ 1,556	⑤ 1,475	⑤ 1,408	95.5
R S K パラ園	303	251	188	207	169	199	169	84.9
岡山城	—	336	207	176	180	152	156	102.6
その他岡山市内	1,391	1,209	1,165	1,180	1,143	1,020	1,083	106.2
倉敷美観地区	① 3,799	① 3,750	① 3,654	① 3,287	① 3,098	① 2,916	① 3,039	104.2
倉敷チボリ公園	—	② 2,380	② 3,180	③ 2,410	③ 1,902	⑥ 1,409	⑥ 1,151	81.7
鷲羽山	③ 1,806	⑤ 1,634	⑤ 1,531	⑤ 1,543	⑥ 1,543	④ 1,519	④ 1,531	100.8
由加山	224	246	249	256	266	262	270	103.1
玉島	131	162	133	128	138	131	86	65.6
津山・鶴山公園	438	451	433	484	⑩ 507	509	514	101.0
王子が岳	⑩ 478	538	⑩ 526	⑩ 546	499	528	506	95.8
玉野・洪川	⑤ 1,419	⑥ 1,379	⑥ 1,370	⑥ 1,396	④ 1,694	③ 2,107	③ 2,202	104.5
笠岡・笠岡諸島	220	188	172	175	164	184	169	91.8
井原・田中苑	172	170	178	228	172	204	211	103.4
備中国分寺	348	305	266	273	290	279	304	109.0
総社・宝福寺	226	237	269	300	282	295	274	92.9
高梁	400	577	453	488	470	⑩ 607	⑩ 605	99.7

(単位:千人、%)

観光地名	観光客数							平成14年 の 対前年比
	8年	9年	10年	11年	12年	13年	14年	
井倉峡	182	132	131	108	115	117	132	112.8
新見千屋温泉	84	145	149	154	147	142	140	98.6
閑谷学校	243	210	192	201	209	217	213	98.2
備前	360	402	316	299	279	285	265	93.0
日生・日生諸島	339	326	332	329	298	315	305	96.8
八塔寺ふるさと村	55	49	49	53	44	64	66	103.1
吉井・ドイツの森	⑥ 918	⑨ 679	498	391	374	406	383	94.3
牛窓	448	493	387	314	379	370	338	91.4
竹林寺山・遙照山	190	169	171	166	183	168	163	97.0
成羽・吹屋	247	206	224	150	144	169	149	88.2
川上・弥高山	162	147	183	192	184	163	145	89.0
勝山・神庭の滝	198	191	166	170	173	192	212	110.4
湯原	⑨ 605	⑩ 612	⑨ 581	⑨ 603	⑨ 611	⑨ 632	⑧ 676	107.0
蒜山高原	② 2,022	③ 2,351	③ 2,600	② 2,573	② 2,536	② 2,686	② 2,723	101.4
奥津	188	147	144	278	259	235	223	94.9
上齋原・恩原高原	278	223	224	240	246	274	237	86.5
大高下ふるさと村	31	29	26	24	28	28	31	110.7
越畑ふるさと村	23	22	19	17	15	15	15	100.0
湯郷	⑦ 889	⑦ 825	⑦ 851	⑦ 910	⑧ 958	⑦ 938	⑦ 972	103.6
その他	2,937	3,505	3,502	3,374	3,457	3,406	3,713	109.0
合計	24,545	27,373	27,256	26,070	25,866	25,467	25,601	100.5

○内数字はその年の順位

5 利用交通機関別の観光客数（観光地への最終利用交通機関）

自家用車利用の観光客が最も多く、18,514千人で全体の 72.3%であり、前年と比べて、1.0ポイント増加している。

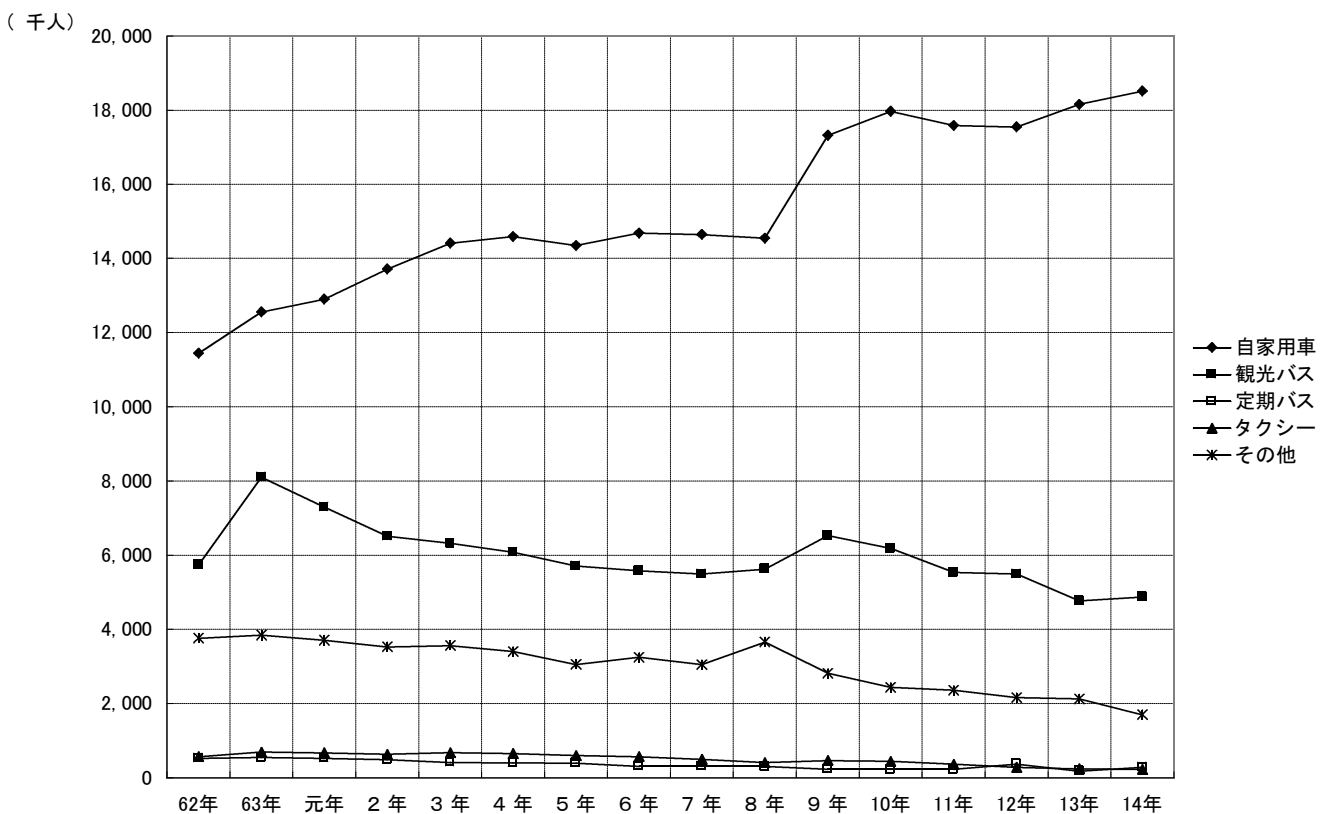
（表 6） 利用交通機関別観光客数

（単位：千人、%）

	平成14年		平成13年		対前年比
	観光客数	構成比	観光客数	構成比	
自家用車	18,514	72.3	18,152	71.3	102.0
観光バス	4,878	19.1	4,771	18.7	102.2
定期バス	281	1.1	179	0.7	157.0
タクシー	227	0.9	239	0.9	95.0
その他	1,701	6.6	2,126	8.4	80.0
計	25,601	100.0	25,467	100.0	100.5

※その他：列車・船舶等

（図 4） 利用交通機関別観光客数の推移



また、自家用車利用者と観光バス利用者を発地別にみると、いずれにおいても県内以外では近畿地方からの観光客が一番多く、構成比はそれぞれ25.6%、30.8%を占めている。

(表7) 自家用車及び観光バス利用者の発地別観光客数

(単位: 千人、%)

区分	地方別	平成14年		平成13年		対前年比
		観光客数	構成比	観光客数	構成比	
自 家 用 車	県内	10,623	57.4	10,576	58.3	100.4
	近畿地方	4,744	25.6	4,373	24.1	108.5
	中国地方	2,039	11.0	2,087	11.5	97.7
	四国地方	503	2.7	529	2.9	95.1
	関東地方	231	1.3	227	1.2	101.8
	中部地方	215	1.2	206	1.1	104.4
	九州・沖縄	134	0.7	123	0.7	108.9
	その他	25	0.1	31	0.2	80.6
	計	18,514	100.0	18,152	100.0	102.0
観 光 バ ス	県内	1,787	36.6	1,866	39.1	95.8
	近畿地方	1,503	30.8	1,345	28.2	111.7
	中国地方	544	11.2	581	12.2	93.6
	四国地方	448	9.2	429	9.0	104.4
	関東地方	249	5.1	156	3.3	159.6
	中部地方	200	4.1	234	4.9	85.5
	九州・沖縄	74	1.5	83	1.7	89.2
	その他	73	1.5	77	1.6	94.8
	計	4,878	100.0	4,771	100.0	102.2

6 日帰り及び宿泊旅行別の観光客数

平成13年と比べて宿泊客数が増加し、総観光客数に占める宿泊客数の割合も 38.1%と、2.0ポイント増加している。

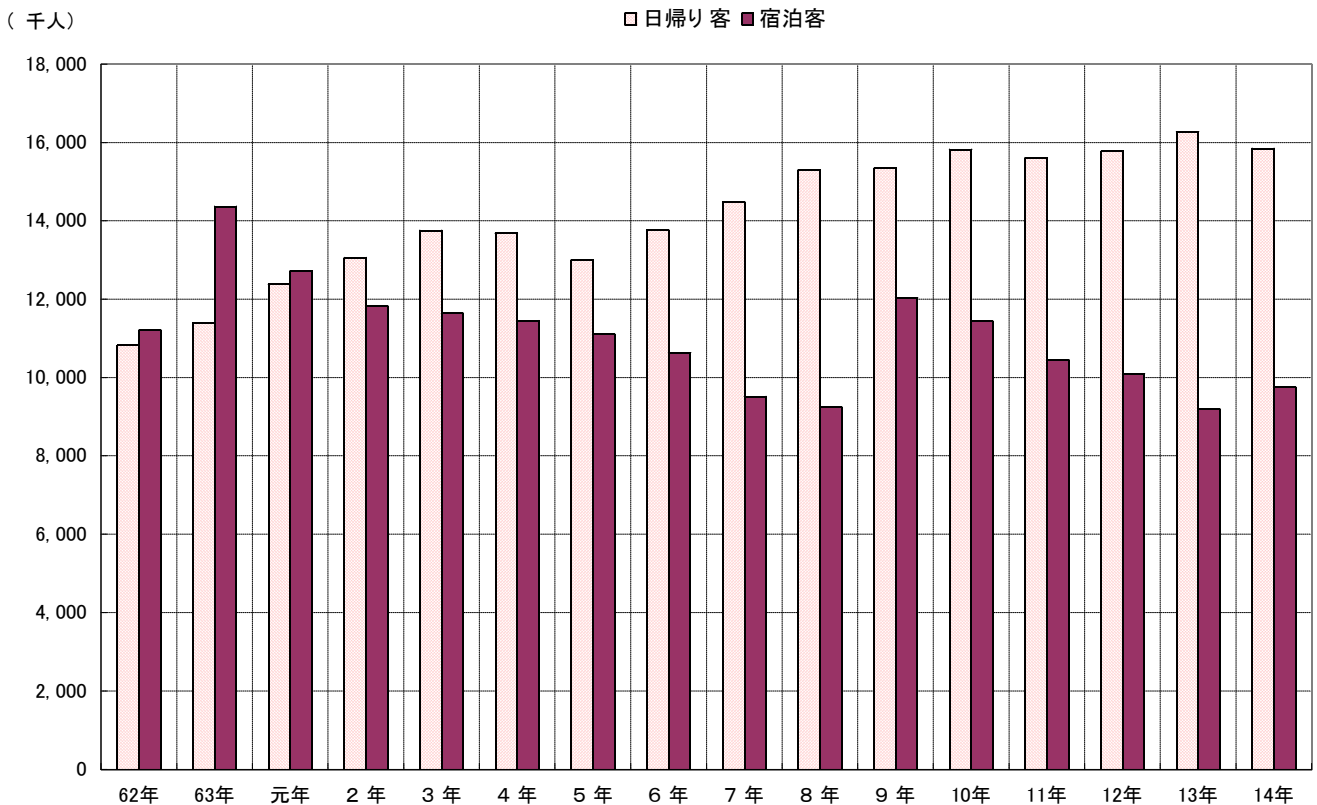
(表8) 日帰り及び宿泊旅行別観光客数

(単位: 千人、%)

	平成14年		平成13年		対前年比
	観光客数	構成比	観光客数	構成比	
日帰り客	15,846	61.9	16,270	63.9	97.4
宿泊客	9,755	38.1	9,197	36.1	106.1
計	25,601	100.0	25,467	100.0	100.5

なお、岡山県を訪れた観光客の旅行全体の平均宿泊日数は 1.7日であり、そのうち県内における平均宿泊日数は 1.3日であった。

(図5) 日帰り及び宿泊旅行別観光客数の推移



7 観光消費額

はがきアンケートにより平成14年中の総観光消費額を推計すると 144,535百万円となり、前年に比べて2.8%減少している。

また、観光客一人当たりの平均観光消費額については、日帰り客、宿泊客ともに減少している。

(表9) 総観光消費額及び一人当たり平均観光消費額

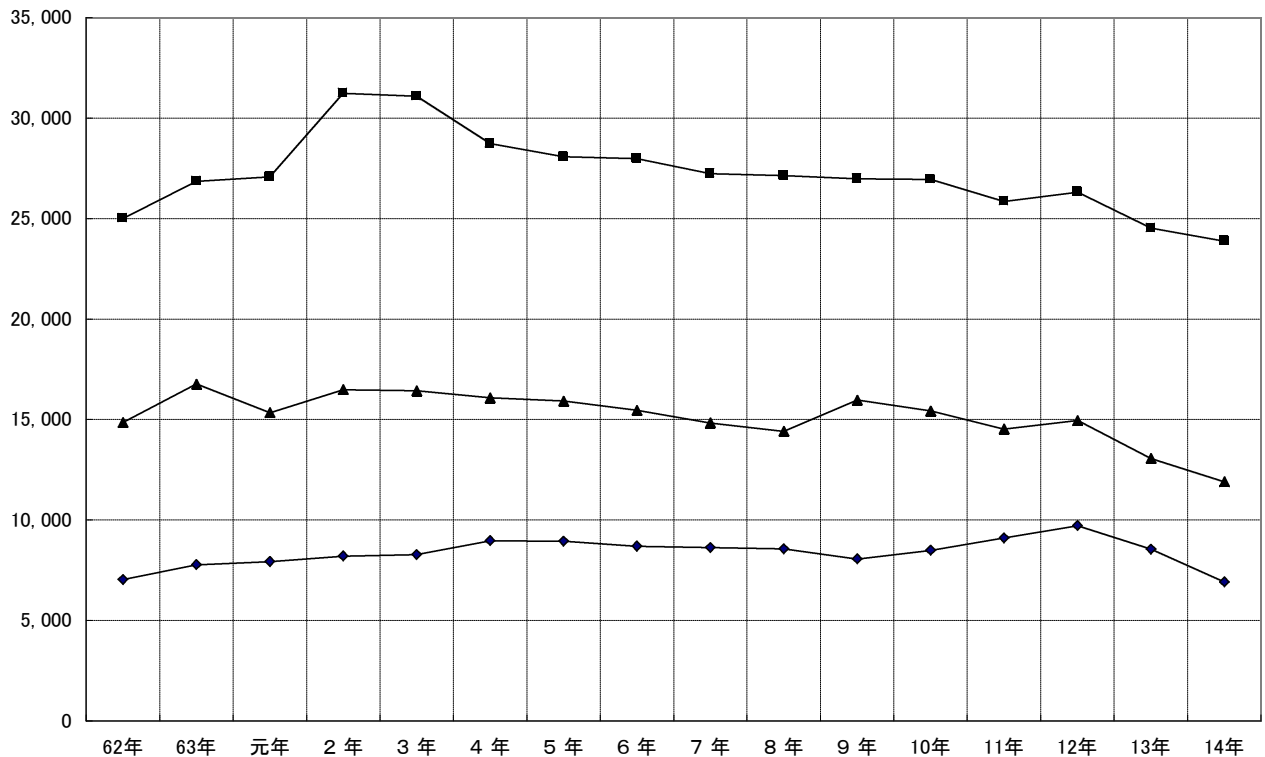
	総観光消費額(百万円)			一人当たり平均観光消費額(円)		
	平成14年	平成13年	対前年比	平成14年	平成13年	対前年比
日帰り客	59,201	69,761	84.9%	6,912	8,547	80.9%
宿泊客	85,334	78,898	108.2%	23,883	24,533	97.4%
計	144,535	148,659	97.2%	11,908	13,065	91.1%

※総観光消費額は、一人当たり平均観光消費額に観光客実人員を乗じたものである。

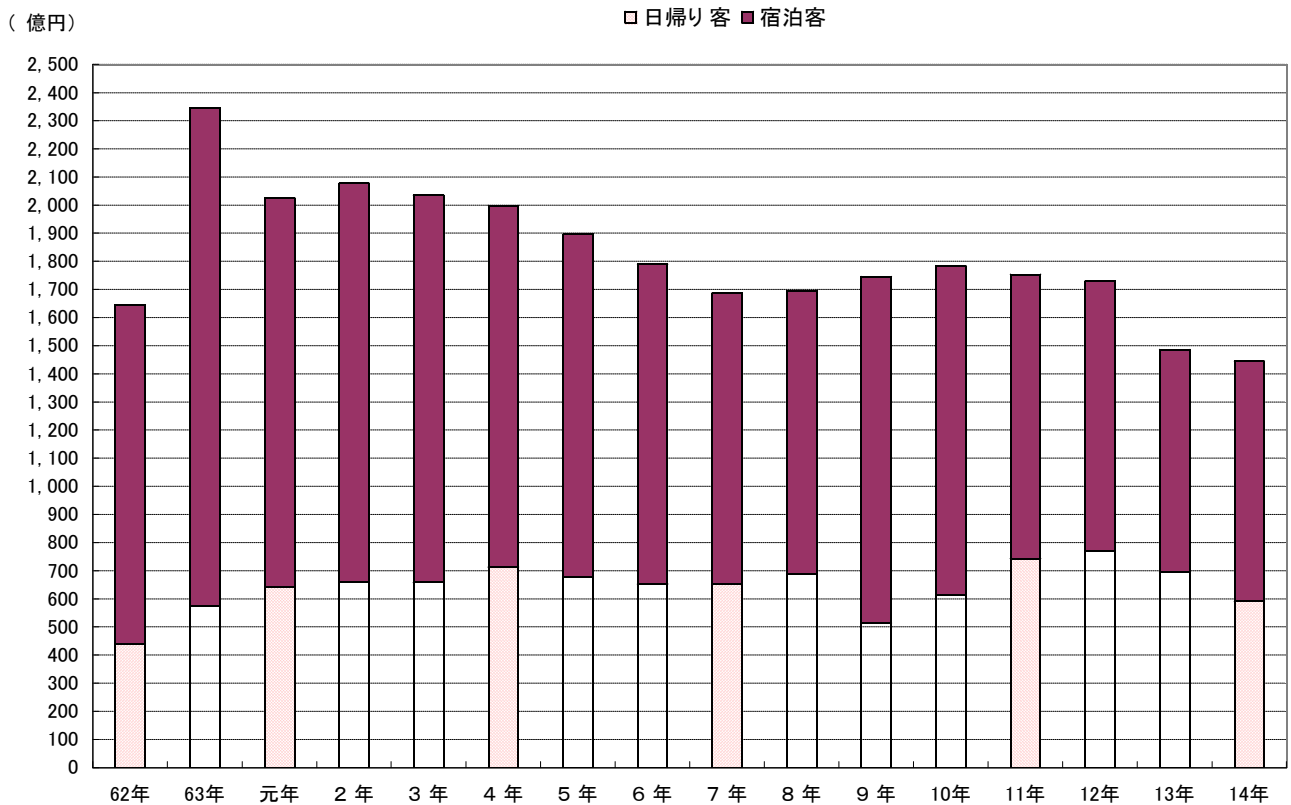
(図6) 一人当たり平均観光消費額の推移

(円)

◆日帰り客平均 ■宿泊客平均 ▲1人当たり平均消費額



(図7) 総観光消費額の推移



8 岡山県に観光に来たきっかけ

岡山県に観光に来たきっかけとしては、「家族の希望で」が 18.9%で最も多く、次いで「前に来て良かったから」の 17.4%、「友人・知人の勧めで」の 14.5%の順となっている。

(表10) 観光に来たきっかけ

(単位: %)

	構 成 比		増減ポイント
	平成14年	平成13年	
① 家族の希望で	18.9	20.3	△ 1.4
② 前に来て良かったから	17.4	21.3	△ 3.9
③ 友人・知人の勧めで	14.5	12.2	2.3
④ 旅行ポスター・パンフレットを見て	8.1	8.6	△ 0.5
⑤ 新聞・週刊誌を見て	7.4	7.1	0.3
⑥ 観光物産展を見て	5.5	5.0	0.5
⑥ テレビ・ラジオ等で	5.5	4.8	0.7
⑧ 仕事・家事を兼ねて	5.0	5.1	△ 0.1
⑨ 他県の観光のついでに	2.8	2.4	0.4
⑩ 旅行代理店の勧めで	1.9	1.8	0.1
⑪ その他	13.0	11.4	—
計	100.0	100.0	—

Ⅲ 参 考 資 料

- (資料 1) 総観光客数の推移 (表)
- (資料 2) " (グラフ)
- (資料 3) 主要観光地の利用交通機関別観光客数
- (資料 4) 発地別観光客数
- (資料 5) 主要有料観光施設等の月別入場者数
- (資料 6) 公的宿泊施設等の利用者数
- (資料 7) キャンプ場の入込客数
- (資料 8) 海水浴場の入込客数
- (資料 9) 主なスキー場の入込客数 (シーズン集計)
- (資料10) 指標の年別推移

(資料1) 総観光客数の推移

(単位：千人、%)

	47年 (1972)	48年 (1973)	49年 (1974)	50年 (1975)	51年 (1976)	52年 (1977)	53年 (1978)	54年 (1979)
総観光客数	18,607	17,895	17,180	16,729	16,386	16,007	16,568	17,752
対前年比	140.2	96.2	96.0	97.4	97.9	97.7	103.5	107.1

	55年 (1980)	56年 (1981)	57年 (1982)	58年 (1983)	59年 (1984)	60年 (1985)	61年 (1986)	62年 (1987)
総観光客数	17,137	#####	#####	#####	#####	#####	#####	#####
対前年比	96.5	102.6	101.7	102.9	103.8	103.7	108.6	102.4

	63年 (1988)	元年 (1989)	2年 (1990)	3年 (1991)	4年 (1992)	5年 (1993)	6年 (1994)	7年 (1995)
総観光客数	#####	#####	#####	#####	#####	#####	#####	#####
対前年比	116.9	97.5	99.1	102.0	99.0	95.9	101.2	98.4

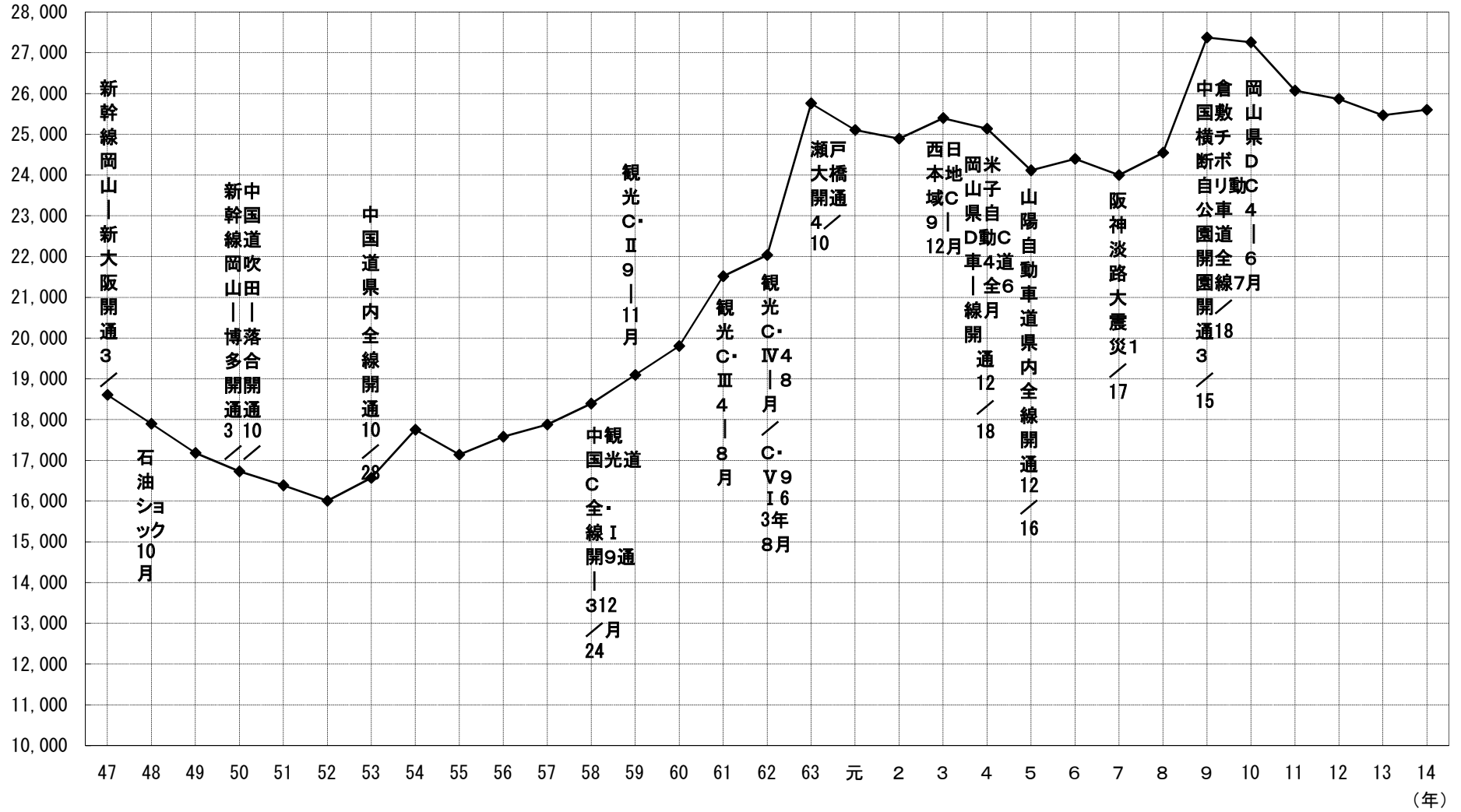
	8年 (1996)	9年 (1997)	10年 (1998)	11年 (1999)	12年 (2000)	13年 (2001)	14年 (2002)
総観光客数	#####	#####	#####	#####	#####	#####	#####
対前年比	102.3	111.5	99.6	95.6	99.2	98.5	100.5

(資料2) 総観光客数の推移

(千人)

(注) C = キャンペーン

DC = デスティネーション キャンペーン



(資料3) 主要観光地の利用交通機関別観光客数

(単位：千人)

観光地名	観光バス	自家用車	タクシー	定期バス	鉄道	その他	合計
後楽園	130	387	40	28	0	85	670
池田動物園	1	98	2	0	0	3	104
金甲山	0	46	0	0	0	2	48
吉備津・最上稲荷	286	1,000	19	10	0	93	1,408
R S Kバラ園	25	121	1	0	0	22	169
岡山城	9	130	3	2	0	12	156
その他岡山市内	173	745	34	20	0	111	1,083
倉敷美観地区	884	1,996	12	0	132	15	3,039
鷲羽山	229	1,115	33	100	0	54	1,531
由加山	68	180	4	8	0	10	270
玉島	27	51	3	0	0	5	86
津山・鶴山公園	122	207	4	1	9	171	514
王子が岳	28	462	1	0	0	15	506
玉野・渋川	17	2,068	2	45	0	70	2,202
笠岡・笠岡諸島	0	145	0	0	24	0	169
井原・田中苑	9	169	0	1	29	3	211
備中国分寺	74	193	6	3	0	28	304
総社・宝福寺	85	178	3	0	0	8	274
高梁	128	437	8	0	0	32	605
井倉峡	11	114	0	0	0	7	132
新見千屋温泉	12	126	0	1	0	1	140
閑谷学校	79	129	2	0	0	3	213
備前	72	151	0	5	33	4	265
日生・日生諸島	24	226	0	1	14	40	305
八塔寺ふるさと村	2	62	0	0	0	2	66
吉井・ドイツの森	76	304	1	1	0	1	383
牛窓	91	235	3	0	0	9	338
竹林寺山・遥照山	7	145	4	5	0	2	163
成羽・吹屋	34	113	1	0	0	1	149
川上・弥高山	3	139	0	0	0	3	145
勝山・神庭の滝	41	168	1	0	0	2	212
湯原	106	555	1	6	0	8	676
蒜山高原	824	1,828	8	9	0	54	2,723
奥津	28	192	1	0	0	2	223
上齋原・恩原高原	25	209	1	0	0	2	237
大高下ふるさと村	0	29	0	0	0	2	31
越畑ふるさと村	0	11	1	1	0	2	15
湯郷	391	581	0	0	0	0	972
その他	757	3,469	28	34	359	217	4,864
計	4,878	18,514	227	281	600	1,101	25,601

(資料4) 発地別観光客数

(単位：千人)

		観光バス	自家用車	その他	合計
中国地方	広島県	300	1,050	133	1,483
	鳥取県	102	635	73	810
	島根県	68	205	27	300
	山口県	74	149	22	245
近畿地方	兵庫県	492	3,186	361	4,039
	大阪府	606	1,095	167	1,868
	京都府	140	201	34	375
	奈良県	90	106	19	215
	滋賀県	51	73	12	136
	和歌山県	68	42	10	120
	三重県	56	41	9	106
四国地方	香川県	209	255	46	510
	愛媛県	126	126	25	277
	徳島県	62	61	13	136
	高知県	51	61	11	123
関東地方		249	231	47	527
中部地方		200	215	41	456
九州・沖縄		74	134	20	228
その他		73	25	8	106
計		3,091	7,891	1,078	12,060

(資料5) 主要有料観光施設等の月別入場者数

(単位：人、%)

所在地	施設名	1月	2月	3月	4月	5月	6月	7月	8月	9月	10月	11月	12月	計	対前年比
岡山市	後楽園	39,465	37,740	85,179	86,420	73,443	40,250	29,254	75,437	51,283	61,878	66,060	23,544	669,953	96.6
	県立美術館	2,482	2,423	3,192	1,799	3,425	47,871	16,925	41,820	11,559	7,240	8,632	2,528	149,896	114.9
	R S Kバラ園	4,000	5,250	10,800	21,530	78,700	22,390	4,030	4,300	9,316	5,570	3,148	411	169,445	85.2
	池田動物園	5,676	5,269	10,032	9,477	15,523	4,885	3,192	9,540	8,146	21,371	8,299	2,917	104,327	94.4
	岡山城	11,691	9,905	13,934	14,706	17,341	9,640	9,938	25,678	15,040	11,362	10,679	6,339	156,253	102.8
	県立博物館	1,032	3,311	3,467	2,600	5,099	2,165	1,791	4,105	1,680	2,793	2,712	485	31,240	104.5
	オリエント美術館	1,146	1,490	1,955	1,844	1,916	1,979	3,998	8,272	5,677	5,734	5,268	2,246	41,525	44.8
	林原美術館	2,191	2,435	691	1,150	6,179	2,039	607	-	2,146	3,197	1,673	-	22,308	67.7
	夢二郷土美術館本館	1,431	1,849	3,117	2,719	4,426	2,728	2,309	3,404	3,138	4,481	4,145	1,104	34,851	96.3
	吉備路文学館	338	274	426	1,116	379	277	759	454	474	713	472	346	6,028	114.9
	県立児童会館	3,330	4,058	7,623	8,860	19,891	7,101	7,315	12,669	8,333	14,414	8,220	3,894	105,708	103.8
	曹源寺庭園	305	198	1,570	745	520	538	300	202	296	319	536	165	5,694	96.0
	半田山植物園	1,230	3,064	14,243	17,239	5,941	1,915	615	455	909	2,267	1,606	613	50,097	97.0
	招き猫美術館	513	364	357	377	457	294	270	551	424	301	214	126	4,248	145.3
	岡山スカイガーデン	4,202	2,239	6,626	6,281	6,688	2,797	2,710	16,327	5,747	4,114	4,003	2,785	64,519	107.2
玉野市	玉野海洋博物館	4,470	4,027	6,246	9,276	15,741	9,046	7,242	12,106	10,162	9,572	4,769	2,031	94,688	99.5
	おもちゃ王国	28,331	15,915	41,057	37,857	59,915	15,483	20,643	62,324	31,938	30,938	25,392	15,633	385,426	96.3
	渋川動物公園	1,653	1,277	2,418	3,433	3,891	1,350	769	1,777	1,935	1,401	1,401	889	22,194	82.5
御津町	河原邸	96	141	139	144	159	184	126	274	174	233	325	56	2,051	83.2
建部町	たけべの森	501	450	4,150	36,408	3,522	3,481	4,301	7,799	1,841	1,980	2,088	387	66,908	83.9
	慶華園	1,459	1,158	2,506	3,580	3,748	3,224	1,685	1,651	2,132	3,097	4,339	1,288	29,867	107.5
	やはたの里	402	346	795	1,557	1,655	969	1,089	2,378	831	727	1,384	201	12,334	83.3
加茂川町	お祭り会館	9	15	7	11	35	19	15	33	23	2,735	51	9	2,962	100.7
牛窓町	海遊文化館	528	480	990	677	1,271	1,187	879	1,586	795	1,096	910	308	10,707	89.8
邑久町	夢二生家少年山荘	1,227	1,502	2,447	2,471	4,201	3,376	2,700	3,246	2,675	3,624	3,536	977	31,982	100.6
長船町	備前長船博物館	687	946	1,203	1,125	2,697	2,003	1,241	1,771	1,474	2,322	3,088	665	19,222	105.0

(単位：人、%)

所在地	施設名	1月	2月	3月	4月	5月	6月	7月	8月	9月	10月	11月	12月	計	対前年比
備前市	閑谷学校	4,865	4,794	6,874	12,099	17,495	8,105	5,496	7,446	8,340	16,690	63,315	3,814	159,333	98.2
	備前陶芸美術館	1,265	1,592	2,124	2,489	4,255	2,185	1,808	2,728	2,524	5,024	4,598	1,206	31,798	91.2
	藤原啓記念館	316	423	593	797	1,103	601	507	705	741	935	871	179	7,771	101.3
吉井町	ドイツの森クローネンベルク	7,700	7,000	20,400	27,000	47,100	15,700	18,953	53,922	31,700	44,200	28,500	13,200	315,375	93.9
	竜天天文台	374	92	204	405	479	292	665	2,145	759	501	407	204	6,527	103.6
日生町	まほろば	46	8	76	399	1,365	308	179	469	120	261	205	22	3,458	99.7
	森下美術館	243	316	275	413	543	439	358	343	442	521	549	100	4,542	105.8
	加子浦歴史文化館	140	355	312	221	286	198	213	230	405	392	403	119	3,274	109.8
倉敷市	倉敷チボリ公園	54,584	33,140	99,381	109,572	146,969	55,505	71,685	179,506	87,110	105,668	89,356	118,059	1,150,535	81.6
	大原美術館	18,934	22,095	31,552	34,008	50,016	25,442	25,451	51,066	34,652	46,122	41,417	13,930	394,685	102.1
	大原美術館 児島虎次郎記念館	1,253	1,281	2,040	1,898	2,876	1,459	1,703	3,277	2,568	2,992	2,367	1,063	24,777	80.6
	倉敷市立美術館	11,799	14,345	8,025	6,728	5,804	5,576	9,221	19,756	11,590	10,181	8,876	6,729	118,630	119.0
	倉敷市立自然史博物館	1,833	3,885	2,413	2,129	3,192	2,783	4,647	5,435	4,382	3,486	7,097	1,364	42,646	110.0
	アイビー学館	841	794	1,162	1,115	1,483	705	856	1,637	1,132	1,144	922	759	12,550	82.7
	倉敷考古館	1,693	2,037	2,932	2,325	2,716	2,099	2,051	2,598	2,118	2,873	2,217	1,806	27,465	99.9
	倉敷民芸館	815	805	1,428	1,590	2,058	895	1,016	1,688	1,286	1,443	1,175	501	14,700	92.9
	倉紡記念館	1,025	1,007	1,630	1,411	1,882	1,074	1,163	2,442	1,537	1,616	1,340	990	17,117	84.0
	日本郷土玩具館	613	861	1,072	1,343	1,316	504	720	1,172	973	935	858	477	10,844	102.7
	大橋家住宅	520	708	1,242	1,249	1,729	899	781	1,665	1,480	1,420	1,298	623	13,614	114.9
	瀬戸大橋架橋記念館	1,001	1,306	2,625	1,640	2,011	1,935	1,152	3,632	2,212	2,009	2,967	678	23,168	96.0
	野崎家旧宅	2,061	7,891	7,928	3,225	6,408	3,843	2,306	2,124	2,616	3,388	3,795	2,345	47,930	125.4
	ライフパーク倉敷 宇宙劇場	2,596	3,013	3,080	3,361	8,107	4,486	9,809	21,851	5,396	9,074	4,007	2,002	76,782	128.3
	ライフパーク倉敷 展示室	2,266	2,609	3,130	3,630	9,198	4,639	7,872	19,369	5,237	14,057	6,381	1,333	79,721	136.1
	総社市	吉備路郷土館	352	474	1,109	2,031	5,584	1,079	501	895	564	987	948	254	14,778

(単位：人、%)

所在地	施設名	1月	2月	3月	4月	5月	6月	7月	8月	9月	10月	11月	12月	計	対前年比
笠岡市	カブトガニ博物館	1,672	1,959	3,932	3,861	6,942	2,797	3,509	10,016	4,306	7,410	3,729	1,379	51,512	99.4
	竹喬美術館	841	946	830	1,127	1,381	1,029	1,014	1,508	1,305	2,673	1,229	573	14,456	61.0
	笠岡市郷土館	23	64	53	17	3	12	50	32	10	30	39	36	369	180.0
井原市	田中美術館	707	787	1,008	1,390	3,838	1,259	724	1,536	1,572	2,667	1,491	448	17,427	76.0
	華鶴美術館	459	585	636	1,687	2,910	572	578	647	913	943	1,091	266	11,287	97.3
鴨方町	岡山天文博物館	746	711	861	1,017	1,458	969	1,218	3,239	1,007	1,214	1,014	532	13,986	111.7
矢掛町	旧矢掛本陣石井家	405	733	1,236	919	1,530	1,172	656	709	1,283	1,253	1,570	297	11,763	101.5
	旧矢掛脇本陣高草家	31	118	166	153	148	172	23	61	144	151	503	30	1,700	99.2
	やかげ郷土美術館	1,246	1,429	1,558	1,568	1,700	1,659	1,472	1,257	1,231	1,217	1,051	840	16,228	83.9
美星町	中世夢が原	297	613	1,667	1,677	4,028	2,208	1,069	1,403	1,515	3,752	1,383	881	20,493	101.8
	いくさらんど	0	0	542	113	1,167	238	323	408	509	1,144	400	43	4,887	95.6
	美星天文台(夜間)	316	298	411	382	568	308	1,132	2,970	826	830	933	377	9,351	91.4
高梁市	備中松山城	2,552	2,396	4,540	6,282	8,776	3,666	3,186	7,452	5,524	5,490	6,818	1,460	58,142	98.6
	高梁市郷土資料館	221	365	646	546	1,138	780	347	828	717	830	877	182	7,477	104.6
	商家資料館池上邸	235	260	575	622	1,546	934	419	752	891	1,111	870	254	8,469	107.4
	高梁市武家屋敷館	510	566	1,840	1,523	2,564	2,130	1,011	1,907	1,866	2,590	2,091	521	19,119	104.7
	頼久寺庭園	837	891	3,199	3,381	6,020	3,741	2,135	2,569	3,363	4,245	4,832	881	36,094	105.3
	朝霧温泉 ゆ・ら・ら	11,585	8,495	9,239	10,342	14,414	10,230	10,219	19,028	10,278	8,011	9,298	6,777	127,916	90.4
北房町	備中鐘乳穴	121	292	564	2,008	1,999	1,789	2,951	7,198	2,786	3,071	1,378	415	24,572	110.2
成羽町	広兼邸	563	668	888	3,205	4,511	2,511	2,174	4,152	4,023	3,902	4,417	862	31,876	97.5
	西江邸	125	147	327	598	1,226	495	430	742	756	672	673	175	6,366	77.4
	吹屋ふるさと村郷土館	245	364	525	1,400	2,099	1,441	1,243	2,181	2,109	1,937	2,043	387	15,974	94.7
	民俗資料館へんがう館	291	400	427	1,402	2,149	1,445	1,204	1,862	2,040	2,126	1,948	347	15,641	96.3
	吹屋銅山笹畝坑道	384	518	539	1,707	2,635	1,600	1,562	2,854	2,562	2,261	2,087	400	19,109	97.4
	成羽町美術館	1,940	484	969	923	1,549	1,242	1,244	1,682	1,397	1,750	2,079	674	15,933	63.1
川上町	ふれあい漫画美術館	1,893	1,394	1,772	2,273	3,325	1,766	2,054	5,327	3,593	2,216	1,741	738	28,092	91.5
	磐窟洞	31	15	98	442	768	393	547	1,329	933	366	953	50	5,925	108.8

(単位：人、%)

所在地	施設名	1月	2月	3月	4月	5月	6月	7月	8月	9月	10月	11月	12月	計	対前年比
新見市	井 倉 洞	1,080	1,262	3,041	3,770	8,206	5,059	11,653	35,063	10,003	8,614	9,747	1,352	98,850	113.2
	新見千屋温泉	11,567	9,750	10,992	11,635	14,204	10,507	10,932	17,923	12,335	10,799	11,881	7,686	140,211	99.0
	満 奇 洞	303	321	1,263	1,230	2,597	1,484	3,009	9,201	2,870	2,085	1,929	457	26,749	112.6
	新見美術館	114	198	439	600	828	460	1,874	2,763	527	667	580	149	9,199	130.5
勝山町	神庭の滝自然公園	1,788	2,550	6,068	8,142	10,579	7,283	8,727	21,929	9,966	10,886	22,963	2,598	113,479	102.3
湯原町	独楽の博物館	165	177	296	163	350	168	282	464	229	279	238	161	2,972	102.9
	下湯原温泉	4,012	3,461	4,274	4,917	6,282	4,778	5,320	9,866	6,851	6,133	5,323	3,012	64,229	107.7
	足 温 泉	6,477	5,458	6,345	5,885	7,018	5,110	5,263	8,123	6,174	5,583	4,590	3,945	69,971	104.9
川上村	蒜山ハーブガーデン・ハービル	-	-	206	2,859	6,954	7,471	20,099	11,541	4,331	3,241	1,528	319	58,549	95.2
八束村	蒜山高原ライディングパーク	49	38	475	721	1,232	429	758	2,665	856	588	323	67	8,201	91.7
中和村	津黒いきものふれあいの里	-	-	-	632	1,372	818	2,299	3,918	1,128	771	491	120	11,549	132.2
津山市	鶴 山 公 園	1,048	1,268	33,647	82,062	5,317	2,596	1,488	2,440	3,296	3,669	5,978	840	143,649	94.8
	津山科学教育博物館	400	748	1,122	1,440	1,435	773	687	1,755	717	1,393	996	436	11,902	102.9
	津山洋学資料館	212	264	373	486	549	386	279	587	297	540	444	252	4,669	101.7
	津山郷土博物館	237	449	548	423	418	287	333	412	273	465	459	118	4,422	73.2
上斎原村	クアガーデンこのか	5,402	5,517	3,214	2,657	4,817	3,050	4,476	8,346	4,199	3,380	3,926	2,727	51,711	114.8
柵原町	やなはらパレス	416	681	324	387	287	482	471	521	182	312	213	721	4,997	100.1
奈義町	奈義町現代美術館	1,639	1,946	2,397	2,312	2,595	1,571	1,579	2,447	2,757	1,938	1,909	875	23,965	112.5
	なぎビカリアミュージアム	167	282	919	1,399	1,744	571	934	2,660	845	906	1,291	142	11,860	109.1
大原町	武 蔵 資 料 館	2,578	3,185	5,987	5,465	9,601	11,048	8,545	9,528	13,514	17,765	28,060	11,445	126,721	243.9
	クアガーデン武蔵の里	6,883	5,559	6,489	5,816	7,343	6,562	9,643	22,184	7,554	5,877	4,502	2,805	91,217	94.6
東栗倉村	現代玩具博物館・ オルゴール夢館	730	967	2,081	2,426	4,535	2,093	2,563	5,775	2,884	3,014	1,821	1,290	30,179	97.0
美作町	湯 郷 鷺 温 泉 館	35,638	26,569	27,256	24,803	28,046	20,928	20,854	30,117	23,253	21,826	27,625	25,370	312,285	99.6
作東町	冒 険 の 森	-	-	815	915	1,962	623	604	1,959	948	802	584	-	9,212	89.8

(資料6) 公的宿泊施設等の利用者数

(単位：人、%)

市町村	施設名	平成14年	平成13年	前年比
岡山市	国民宿舎おかやま桃太郎荘	26,764	16,411	163.1
	健康保険保養所つしま苑	21,391	17,407	122.9
	岡山県青年会館ユースホステル	3,094	2,500	123.8
	岡山郵便貯金会館(メルパルク岡山)	20,196	15,320	131.8
	サン・ピーチOKAYAMA	7,402	2,035	363.7
	ピュアリティまきび	14,525	15,700	92.5
倉敷市	国民宿舎良寛荘	40,579	36,405	111.5
	国民宿舎王子が岳	13,039	12,359	105.5
	倉敷ユースホステル	3,485	3,702	94.1
	鷲羽山ユースホステル	2,133	2,215	96.3
	倉敷勤労者福祉センター山陽ハイツ	42,466	56,629	75.0
	国民年金保養センターしもつい	29,058	30,717	94.6
	サンピア倉敷	12,896	13,683	94.2
	ホールサムインせとうち	39,368	35,039	112.4
津山市	津山スポーツロッジ弥生荘	15,401	13,473	114.3
玉野市	瀬戸内国際マリンホテル	95,539	81,088	117.8
笠岡市	ユースホステル笠岡屋	410	406	101.0
総社市	国民宿舎雪舟荘	6,612	7,824	84.5
	岡山厚生年金休暇センター	63,964	64,828	98.7
高梁市	高梁市サイクリングターミナル神原荘	6,557	6,551	100.1
新見市	草間自然休養村カルスト山荘	4,421	4,311	102.6
	かれんふえると	1,505	1,574	95.6
建部町	国際温泉会館	1,720	1,610	106.8
	サンタケベ	2,931	3,185	92.0
加茂川町	ラーバニスト小森の里	11,502	9,223	124.7
牛窓町	国民宿舎シープラザ牛窓	22,112	20,034	110.4
邑久町	岡山勤労者いこいの村	61,580	59,828	102.9
吉井町	布都美林間学校	3,165	4,007	79.0
	リピート吉井	2,697	3,694	73.0
	リゾートハウスこれさと	1,105	1,489	74.2

(単位：人、%)

市町村	施設名	平成14年	平成13年	前年比
佐伯町	ロマンツェ	6,592	5,428	121.4
和気町	和気鶴飼谷温泉	21,208	22,135	95.8
早島町	岡山テルサ	9,627	10,292	93.5
鴨方町	遙照山簡易保険保養センター	124,409	130,099	95.6
美星町	星の郷アクティブヴィラ	1,549	1,571	98.6
大佐町	休養宿泊施設大佐山荘	793	498	159.2
	大日高原ビジターハウス	754	1,004	75.1
神郷町	みどりの館	18,862	17,586	107.3
湯原町	国民宿舎桃李荘	15,081	15,195	99.2
新庄村	山の駅あじわいの宿新庄	1,997	2,236	89.3
川上村	休暇村蒜山高原	77,270	77,035	100.3
八束村	ホテル蒜山ヒルズ	10,944	10,607	103.2
中和村	和みの湯 中和村営津黒高原荘	10,501	8,920	117.7
加茂町	ウッディハウス加茂	13,694	12,374	110.7
富村	登美山荘	2,403	2,912	82.5
上斎原村	国民宿舎いつき	20,948	19,487	107.5
鏡野町	越畑ふるさとセンター	913	1,019	89.6
大原町	武蔵の里五輪坊	14,643	15,498	94.5
東粟倉村	こぶしの里後山	7,482	8,139	91.9
西粟倉村	国民宿舎あわくら荘	19,682	19,592	100.5
	産水の郷森林浴公園野鳥苑	3,242	4,495	72.1
美作町	国民宿舎みまさか荘	16,060	22,523	71.3
	美作湯郷簡易保険保養センター	75,364	69,463	108.5
作東町	作東バレンタインホテル	35,510	36,032	98.6
英田町	大芦高原温泉雲海	26,972	23,506	114.7
計		1,114,117	1,080,893	103.1

(資料7) キャンプ場の入込客数

(単位：人、%)

所在地	キャンプ場名	平成14年			平成13年	前年比
		総数	県内	県外		
岡山市	虎口池	525			542	96.9
	犬島	1,927			1,726	111.6
津山市	黒沢山	54	41	13	52	103.8
	神楽尾	593	585	8	1,278	46.4
玉野市	渋川	905			892	101.5
笠岡市	北木島(下浦、楠)	800			700	114.3
	白石島(先西)	400			200	200.0
	青少年の島梶子島	1,200			1,400	85.7
	神島なびっくLANDオートキャンプ場	9,000			9,806	91.8
井原市	経ヶ丸グリーンスポーツ	1,643	1,131	512	1,849	88.9
	経ヶ丸オートキャンプ場	5,105	2,314	2,791	5,714	89.3
	観音農村広場	1,300			1,300	100.0
	青少年研修広場	1,470			1,358	108.2
総社市	高間	3,000			3,000	100.0
	砂川公園	23,338			29,577	78.9
	高梁川河川敷オートキャンプ場	501			200	250.5
高梁市	高梁自然公園	1,976			2,029	97.4
	山の上	22			92	23.9
新見市	カルスト山荘	28	23	5	185	15.1
	鳶が巣	143			176	81.3
建部町	ぜんにん寺山	1,082	1,082	0	1,014	106.7
	建部家族旅行村	4,125	3,592	533	6,464	63.8
加茂川町	宇甘溪	2,103			1,874	112.2
	チロリン村	10,010			8,800	113.8
	小森	2,388			2,100	113.7
	台ヶ峰	112			146	76.7
	湯の瀬温泉郷	2,656			2,100	126.5
吉井町	農村広場	50	50	0	70	71.4
	吉井竜天オートキャンプ場	12,067	4,598	7,469	11,910	101.3
	布都美林間学校キャンプ場	223			337	66.2
吉永町	望が丘	858			5,655	15.2
佐伯町	佐伯ファミリーパーク	940			938	100.2
牛窓町	サンビーチ前島	1,412			1,321	106.9
	牛窓前島	183			205	89.3
	前島海水	300			600	50.0
早島町	ふれあいの森	773	771	2	814	95.0
鴨方町	藤波池	4,631	4,079	552	4,709	98.3
寄島町	三郎島	12,000			13,000	92.3
	青佐海岸	2,500			3,000	83.3
矢掛町	亀島	866			1,241	69.8
北房町	大谷	296			155	191.0
賀陽町	はるみの丘	585			685	85.4
	吉備少年自然の家	13,844			13,479	102.7

(単位：人、%)

所在地	キャンプ場名	平成14年			平成13年	前年比
		総数	県内	県外		
川上町	弥高山	10,046	7,634	2,412	10,609	94.7
備中町	西山高原	435			169	257.4
	用瀬獄ミニキャンプ場	117			78	150.0
大佐町	大佐山	619			372	166.4
	大佐山オートキャンプ場	8,094	4,172	3,922	7,846	103.2
神郷町	高瀬湖畔	2,557			2,045	125.0
	高瀬湖畔オートキャンプ場	1,288			1,208	106.6
哲多町	久保井野	575			541	106.3
	荒戸山	231			211	109.5
美甘村	クリエイト菅谷	1,502	1,060	442	1,168	128.6
新庄村	田浪	365			401	91.0
	広戸	254			324	78.4
川上村	蒜山高原キャンプ場	22,608			24,030	94.1
	郷原	76			105	72.4
八束村	塩釜	3,694	2,239	1,455	4,349	84.9
中和村	津黒高原	521	338	183	484	107.6
	津黒高原オートキャンプ場	3,824	2,409	1,415	3,552	107.7
加茂町	黒木	14,900	11,610	3,290	13,514	110.3
富村	のとり原	6,157			6,404	96.1
奥津町	泉源	1,065			1,265	84.2
	星の里キャンプビレッジ	3,047			3,023	100.8
上斎原村	恩原青少年旅行村	549			559	98.2
	恩原高原オートキャンプ場	7,400			8,140	90.9
阿波村	白髪滝	276			229	120.5
鏡野町	越畑	347	243	104	588	59.0
柵原町	柵原パレス	350			900	38.9
勝田町	津谷	2,458			2,509	98.0
	コテージ村	5,492			5,428	101.2
勝北町	奥津川ラビンの里	1,267			1,489	85.1
東粟倉村	後山	2,310	1,762	548	3,200	72.2
西粟倉村	産水の郷	592			686	86.3
作東町	日の出	173	87	86	431	40.1
	高原	17	0	17	33	51.5
	小房	39	26	13	27	144.4
英田町	大芦高原	7,750			7,100	109.2
計		238,929	—	—	255,710	93.4

(資料 8) 海水浴場の入込客数

(単位：人、%)

海水浴場		平成14年					平成13年	前年比
		総数	県内	県外	宿泊	日帰り		
岡山市	宝伝	21,053	-	-	-	-	18,270	115.2
	犬島	4,700	-	-	-	-	3,000	156.7
倉敷市	沙美	30,010	-	-	-	-	74,600	40.2
玉野市	渋川	382,000	-	-	-	-	393,000	97.2
	出崎	8,894	-	-	-	-	10,495	84.7
笠岡市	北木島	1,200	-	-	-	-	1,300	92.3
	白石島	11,000	-	-	-	-	10,600	103.8
	真鍋島	3,000	-	-	-	-	2,500	120.0
牛窓町	牛窓	11,585	-	-	-	-	13,950	83.0
	西脇	22,726	-	-	-	-	29,238	77.7
日生町	外輪	1,781	-	-	-	-	1,370	130.0
	亀の浦	338	-	-	-	-	322	105.0
	宮の下	3,979	-	-	-	-	4,188	95.0
計		502,266	-	-	-	-	562,833	89.2

(資料9) 主なスキー場の入込客数

(単位：人、%)

スキー場名		平成14年次					13年次	前年比
		総数	県内	県外	宿泊	日帰り		
新見市	千屋	4,800	-	-	-	-	3,200	150.0
神郷町	神郷第一	工事中	-	-	-	-	3,398	-
川上村	三木ヶ原	6,545	-	-	-	-	11,600	56.4
	ベアバレー	22,200	-	-	-	-	17,943	123.7
八束村	上蒜山	12,695	-	-	7,617	5,078	11,700	108.5
中和村	津黒高原	11,416	8,904	2,512	171	11,245	8,679	131.5
上斎原村	恩原高原	83,120	-	-	-	-	118,787	70.0
西粟倉村	大茅	30,500	-	-	-	-	20,000	152.5
計		171,276	-	-	-	-	195,307	87.7

(注) 入込客数は、平成14年から平成15年にかけてのシーズン集計である。

(資料10) 指標の年別推移

(単位：千人、%)

項 目	昭和63年	平成7年	平成8年	平成9年	平成10年	平成11年	平成12年	平成13年	平成14年	
総観光客数 (対前年比)	25,757 (116.9)	23,997 (98.4)	24,545 (102.3)	27,373 (111.5)	27,256 (99.6)	26,070 (95.6)	25,866 (99.2)	25,467 (98.5)	25,601 (100.5)	
県内・県外別 観光客数	県内客数 (対前年比)	11,448 (108.0)	12,157 (98.4)	12,477 (102.6)	13,699 (109.8)	14,590 (106.5)	14,088 (96.6)	13,996 (99.3)	13,906 (99.4)	13,541 (97.4)
	県外客数 (対前年比)	14,309 (125.1)	11,840 (98.3)	12,068 (101.9)	13,674 (113.3)	12,666 (92.6)	11,982 (94.6)	11,870 (99.1)	11,561 (97.4)	12,060 (104.3)
利用交通機関別 観光客数	観光バス (対前年比)	8,105 (141.3)	5,494 (98.5)	5,627 (102.4)	6,529 (116.0)	6,181 (94.7)	5,536 (89.6)	5,497 (99.3)	4,771 (86.8)	4,878 (102.2)
	自家用車 (対前年比)	12,561 (109.8)	14,650 (99.8)	14,546 (99.3)	17,320 (119.1)	17,969 (103.7)	17,588 (97.9)	17,551 (99.8)	18,152 (103.4)	18,514 (102.0)
	定期バス (対前年比)	547 (103.6)	309 (99.0)	304 (98.4)	236 (77.6)	228 (96.6)	225 (98.7)	373 (165.8)	179 (48.0)	281 (157.0)
	タクシー (対前年比)	696 (122.1)	495 (86.5)	407 (82.2)	470 (115.5)	442 (94.0)	363 (82.1)	280 (77.1)	239 (85.4)	227 (95.0)
	その他 (対前年比)	3,848 (102.3)	3,049 (93.9)	3,661 (120.1)	2,818 (77.0)	2,436 (86.4)	2,358 (96.8)	2,165 (91.8)	2,126 (98.2)	1,701 (80.0)
日帰り・宿泊別 観光客数	日帰り客数 (対前年比)	11,385 (105.2)	14,482 (105.2)	15,303 (105.7)	15,342 (100.3)	15,825 (103.1)	15,611 (98.6)	15,774 (101.0)	16,270 (103.1)	15,846 (97.4)
	宿泊客数 (対前年比)	14,372 (128.2)	9,515 (89.5)	9,242 (97.1)	12,031 (130.2)	11,431 (95.0)	10,459 (91.5)	10,092 (96.5)	9,197 (91.1)	9,755 (106.1)
総観光消費額 (百万円)	日帰り客 (対前年比)	57,495 (130.4)	65,448 (100.1)	68,958 (105.4)	51,279 (74.4)	61,336 (119.6)	74,304 (121.1)	77,038 (103.7)	69,761 (90.6)	59,201 (84.9)
	宿泊客 (対前年比)	177,121 (147.0)	103,293 (90.9)	100,766 (97.6)	123,250 (122.3)	117,171 (95.1)	101,051 (86.2)	95,950 (95.0)	78,898 (82.2)	85,334 (108.2)
	計 (対前年比)	234,616 (142.6)	168,741 (94.3)	169,724 (100.6)	174,529 (102.8)	178,507 (102.3)	175,355 (98.2)	172,988 (98.7)	148,659 (85.9)	144,535 (97.2)
一人当たり平均 観光消費額 (円)	日帰り客 (対前年比)	7,777 (110.5)	8,632 (99.3)	8,562 (99.2)	8,059 (94.1)	8,497 (105.4)	9,107 (107.2)	9,727 (106.8)	8,547 (87.9)	6,912 (80.9)
	宿泊客 (対前年比)	26,865 (107.3)	27,247 (97.3)	27,146 (99.6)	26,987 (99.4)	26,962 (99.9)	25,864 (95.9)	26,331 (101.8)	24,533 (93.2)	23,883 (97.4)
	平均 (対前年比)	16,775 (112.9)	14,837 (96.0)	14,425 (97.2)	15,968 (110.7)	15,436 (96.7)	14,533 (94.2)	14,959 (102.9)	13,065 (87.3)	11,908 (91.1)

観光客・その流れと傾向 ー岡山県観光客動態調査報告書ー
平成14年

平成15年8月発行

岡山県商工労働部観光物産課

〒700-8570 岡山市内山下2-4-6

TEL:(086)226-7384 FAX:(086)224-2130

◇岡山県観光物産課ホームページ

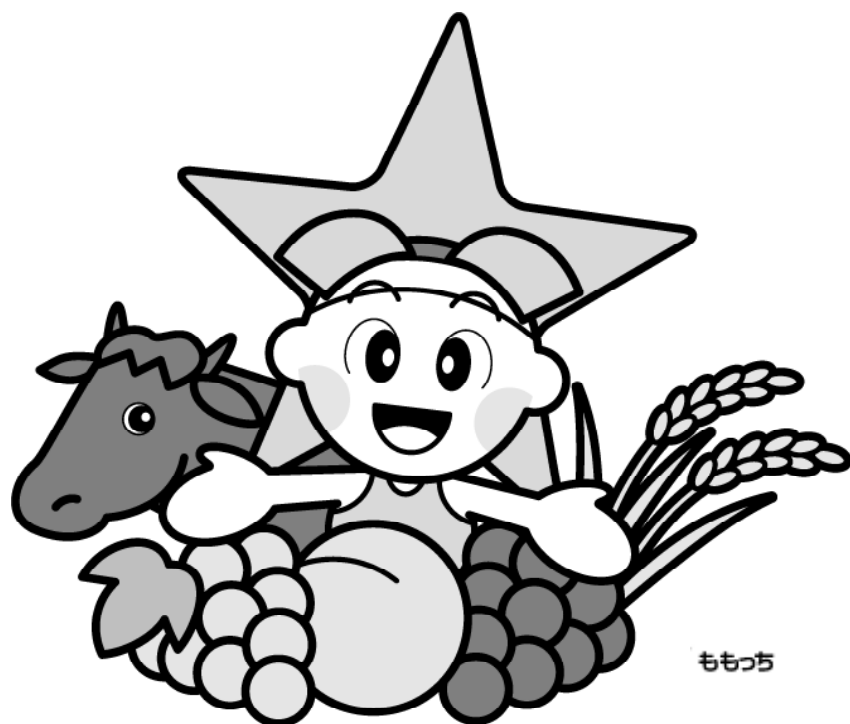
<http://www.pref.okayama.jp/syoko/kanko/kanko.htm>

◇「晴れの国」岡山県の観光案内

<http://www.optic.or.jp/kanko/>

◇「晴れの国岡山の旅たびインフォ」

<http://www.optic.or.jp/tabitabi/>



 **晴れの国おかやま国体**
2005 第60回国民体育大会

 **輝いて!おかやま大会**
2005 第5回全国障害者スポーツ大会