

2 健康状態(疾病・異常)

(1) むし歯

- ・被患率は、幼稚園 30.7%、小学校 46.5%、中学校 35.8%、高等学校 43.1%となっている。
- ・前年度の被患率と比較すると、幼稚園で下回っているが、小学校、中学校、高等学校では、上回っている。
- ・全国平均値と比較すると、幼稚園、小学校、中学校、高等学校いずれでも下回っている。
- ・親世代(昭和 62 年度の岡山県数値)と比較すると、幼稚園、小学校、中学校、高等学校いずれでも大幅に下回っている。
- ・被患率の年次推移をみると、幼稚園では昭和 47 年、小学校では昭和 49 年、中学校では昭和 55 年、高等学校では昭和 57 年をピークとして、いずれも減少傾向が続いている。

(2) アトピー性皮膚炎

- ・被患率は、幼稚園 1.7%、小学校 3.2%、中学校 3.1%、高等学校 3.5%となっている。
- ・前年度の被患率と比較すると、幼稚園、小学校、中学校で下回り、高等学校では上回っている。
- ・全国平均値と比較すると、幼稚園、小学校で下回り、中学校、高等学校では上回っている。

(3) ぜん息

- ・被患率は、幼稚園 1.8%、小学校 3.7%、中学校 2.9%、高等学校 3.2%となっている。
- ・前年度の被患率と比較すると、幼稚園、小学校、中学校で下回り、高等学校では上回っている。
- ・全国平均値と比較すると、幼稚園で同じ、小学校で下回り、中学校、高等学校では上回っている。
- ・親世代(昭和 62 年度の岡山県数値)と比較すると、幼稚園、小学校、中学校、高等学校いずれでも上回っている。

(4) 裸眼視力

① 裸眼視力 1.0 未満の者

- ・割合は、幼稚園 14.4%、小学校 32.7%、中学校 54.8%、高等学校 65.7%となっている。
- ・前年度の割合と比較すると、高等学校では下回り、幼稚園、小学校、中学校では上回っている。
- ・男子と女子を比較すると、幼稚園では男子が女子を上回り、小学校、中学校、高等学校では、女子が男子を上回っている。
- ・全国平均値と比較すると、幼稚園、中学校では下回り、小学校、高等学校では上回っている。
- ・親世代(昭和 62 年度の岡山県数値)と比較すると、幼稚園、小学校、中学校、高等学校いずれでも上回っている。
- ・割合の年次推移をみると、小学校、中学校で増加傾向にある。

② 裸眼視力 0.7 未満で視力非矯正者の割合

- ・裸眼視力 0.7 未満(学校生活上問題となることが多い視力の状態)で視力非矯正者の割合は、幼稚園で 4.3%、小学校で 11.8%、中学校で 16.2%、高等学校で 11.2%となっている。
- ・全国平均値と比較すると、幼稚園、小学校、中学校、高等学校、いずれも下回っている。

表7 主な疾病・異常被患率(岡山県) (単位:%)

区 分	む し 歯 (う 歯)			
	平成29年度	平成28年度	昭和62年度 (親の世代)	全国(H29)
幼稚園	30.7	37.1	82.5	35.5
小学校	46.5	46.3	92.5	47.1
中学校	35.8	34.7	88.0	37.3
高等学校	43.1	43.0	94.8	47.3

区 分	アトピー性皮膚炎		
	平成29年度	平成28年度	全国(H29)
幼稚園	1.7	2.2	2.1
小学校	3.2	3.9	3.3
中学校	3.1	3.8	2.7
高等学校	3.5	2.4	2.3

※アトピー性皮膚炎は、平成18年度から調査

区 分	ぜ ん 息			
	平成29年度	平成28年度	昭和62年度 (親の世代)	全国(H29)
幼稚園	1.8	3.5	0.4	1.8
小学校	3.7	3.9	1.0	3.9
中学校	2.9	4.0	0.6	2.7
高等学校	3.2	1.6	0.4	1.9

表8 裸眼視力1.0未満の者の割合(岡山県) (単位:%)

区 分	裸眼視力1.0未満の者					
	平成29年度 (男女計)	男	女	平成28年度	昭和62年度 (親の世代)	全国(H29)
幼稚園	14.4	14.8	14.1	14.0	13.4	24.5
小学校	32.7	29.7	35.9	32.3	15.7	32.5
中学校	54.8	49.7	60.1	54.6	37.7	56.3
高等学校	65.7	61.9	69.6	66.1	53.3	62.3

表9 視力非矯正者の裸眼視力と視力矯正者の裸眼視力の割合 (単位:%)

区 分	視 力 非 矯 正 者 の 裸 眼 視 力							
	1.0以上		1.0未満0.7以上		0.7未満0.3以上		0.3未満	
	岡山県	全 国	岡山県	全 国	岡山県	全 国	岡山県	全 国
幼稚園	85.3	75.1	7.9	17.6	3.4	5.2	0.9	0.5
小学校	66.4	66.8	10.6	10.6	8.6	9.8	3.2	3.8
中学校	45.0	42.7	10.0	10.0	11.7	12.8	4.5	6.6
高等学校	34.1	36.1	8.2	10.1	7.8	11.7	3.4	7.1

区 分	視 力 矯 正 者 の 裸 眼 視 力							
	1.0以上		1.0未満0.7以上		0.7未満0.3以上		0.3未満	
	岡山県	全 国	岡山県	全 国	岡山県	全 国	岡山県	全 国
幼稚園	0.3	0.4	1.3	0.5	0.6	0.5	0.3	0.3
小学校	0.9	0.7	1.2	0.9	2.9	2.4	6.3	5.0
中学校	0.3	1.0	0.9	1.5	5.1	5.5	22.6	19.9
高等学校	0.3	1.6	0.9	1.8	7.0	4.9	38.4	26.8

(注) 両眼の視力が異なる場合は、低い方の視力により計上している。

図9 主な疾病・異常等の全国との比較

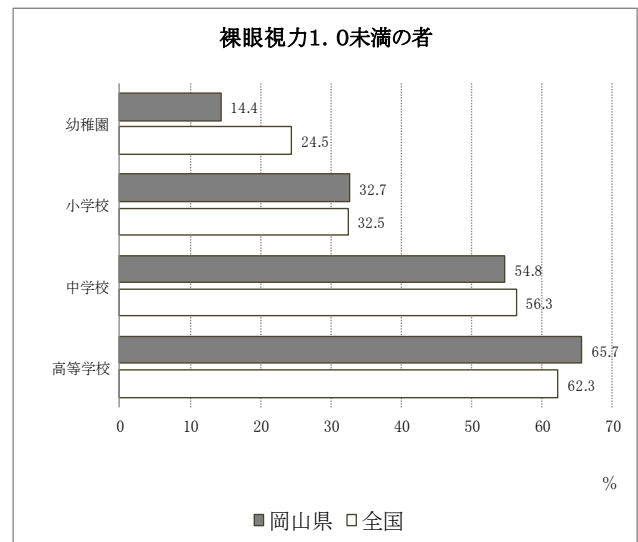
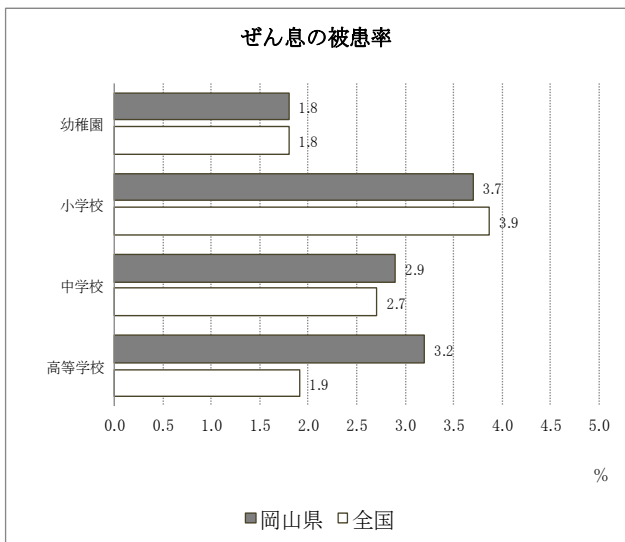
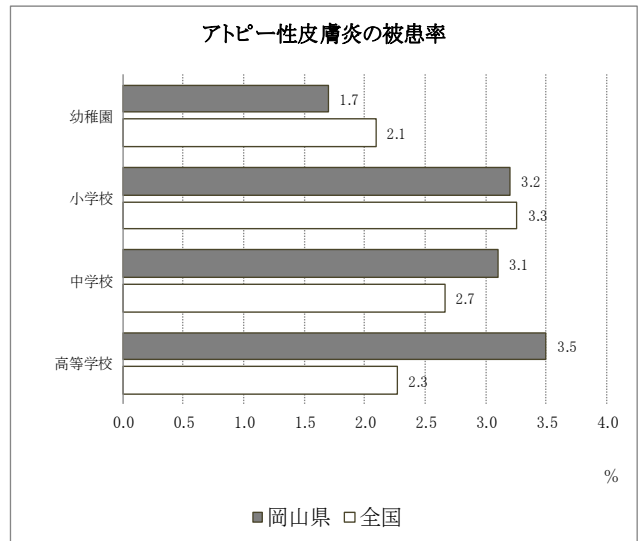
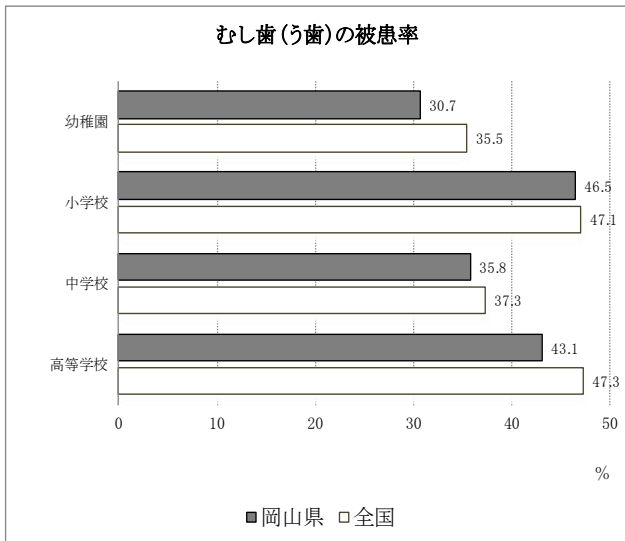


図10 裸眼視力(視力非矯正者・視力矯正者)の全国との比較

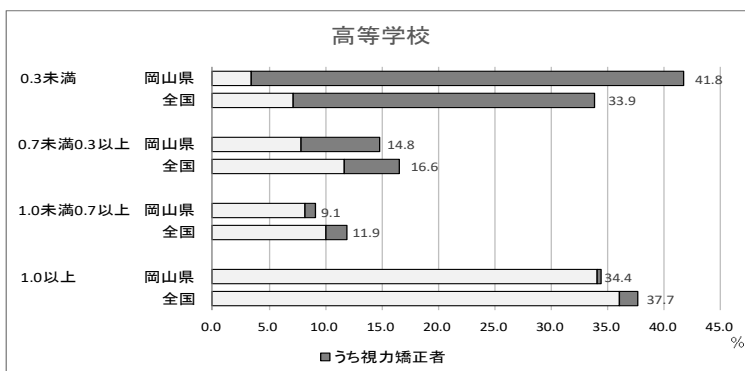
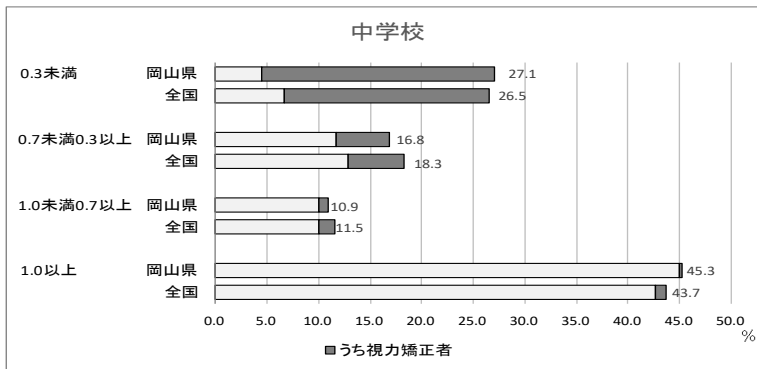
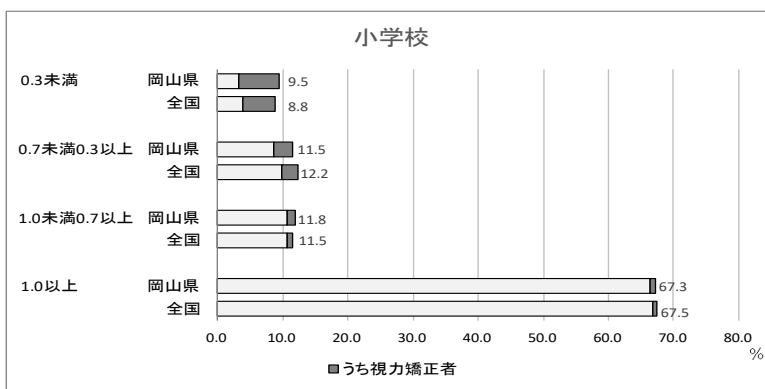
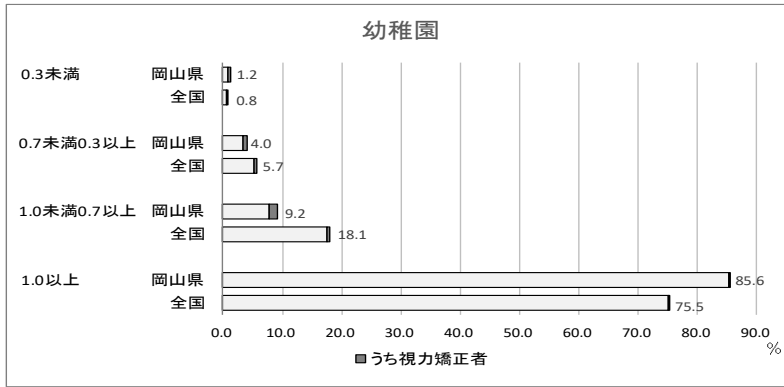


図11 むし歯(う歯)のある者の割合 年次推移 (岡山県)

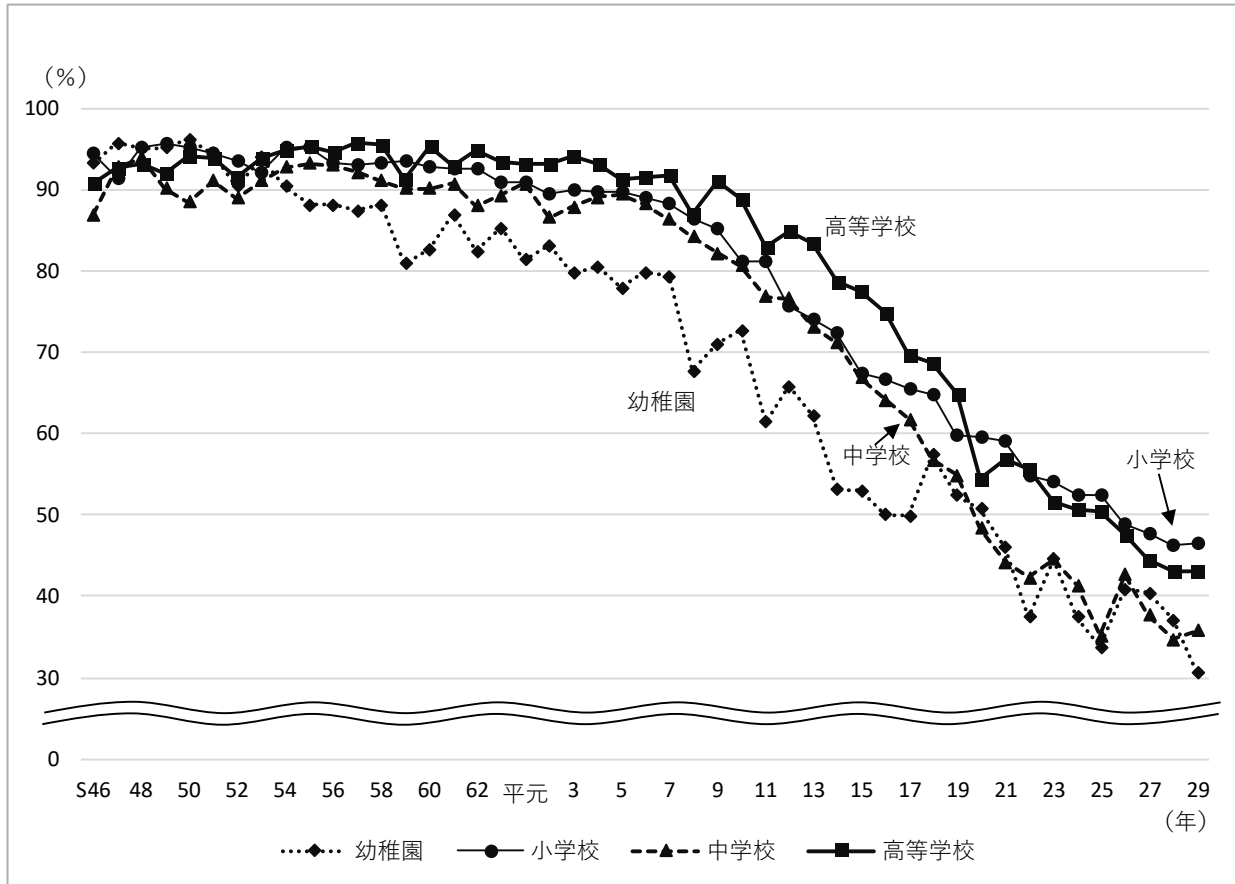
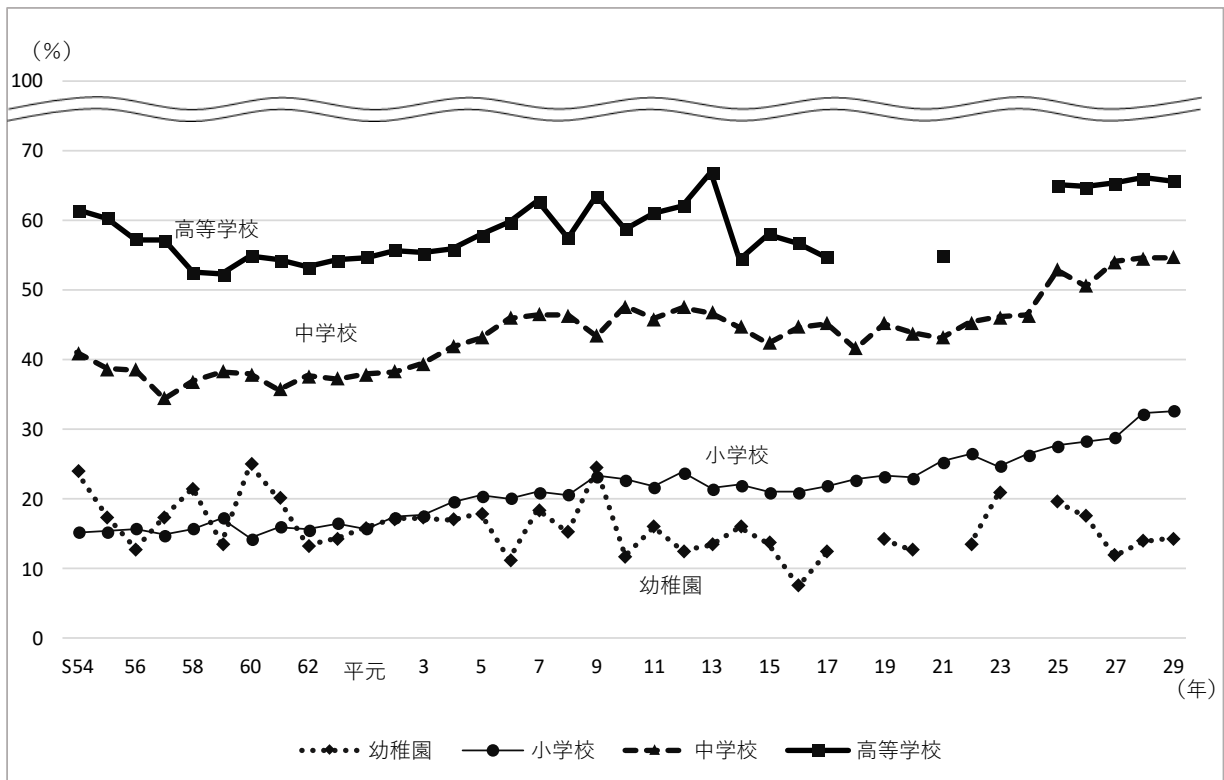


図12 裸眼視力1.0未満の者の割合 年次推移 (岡山県)



(注1) 「裸眼視力1.0未満の者」は、昭和54年度から調査を実施している。

(注2) グラフが欠けている部分は、標本数が少ない等の理由で、その年の調査結果がない。