

資料編

子どもの育ちの二ーズシート

I. 0ヶ月～12ヶ月未満用	51～62
II. 1～3歳未満用	63～76
III. 3歳～就学前用	77～90
IV. 小学生用	91～108
V. 中学生用	109～126
VI. 16歳以上用	127～144

子どもの育ちの ニーズシート

子どもの育ちの
ニーズシート

0ヶ月～12ヶ月未満用



岡山県

子どもの育ちの
ニーズシート

1～3歳未満用



岡山県

子どもの育ちの
ニーズシート

3歳～就学前用



岡山県

子どもの育ちの
ニーズシート

小学生用



岡山県

子どもの育ちの
ニーズシート

中学生用



岡山県

子どもの育ちの
ニーズシート

16歳以上用



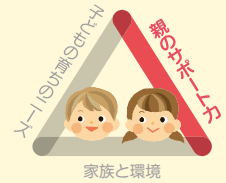
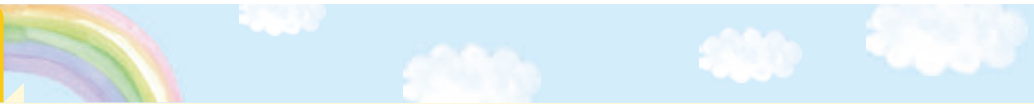
岡山県

生まれてくる子どものニーズ



生まれてくる子どものニーズ

	子どもの育ちに必要で大切なこと	はい◎ もう少し○ わからない△	げんじょう 現状とサポート
UB1	妊娠中は、葉酸などを含むバランスのとれた食事をしています。		
UB2	私の健康に問題はありません。		
UB3	妊娠は、合併症もなく順調にすすんでいます。 ・切迫流産やひどいつわりなどがあれば、通院するなど適切に対応しています。		
UB4	妊娠がわかった時から定期的に産科で健診を受けています。		
UB5	お腹の赤ちゃんは順調に発育しています。		
UB6	私も家族もたばこを吸いません。		
UB7	私は約20週までに、おなかの中の赤ちゃんが動くことに気づいています。		
UB8	私は、麻薬や覚せい剤、シンナー等の薬物を使用したことはありません。		
UB9	私は飲酒をしていません。		
UB10	この妊娠中に、風しんにかかったことはありません。		
UB11	この妊娠中に、エイズあるいは他の性感染症にかかっていません。		
UB12	妊娠中に暴力を受けていません。		



The needs of the unborn child

	こ ども の 育 ち に 必 要 で 大 切 な こ と 子どもの育ちに必要な大切なこと	は ち っ ぽ も う 少 し わ か ら な い	げんじょう 現状とサポート
UB13	わたし には 妊 娠 中 から 生 ま れ て く る こ ども の た め に 準 備 を し て い ま す。 私たちは妊娠中から生まれてくる子どものた めに準備をしています。		
UB14	わたし の 家 は、 生 ま れ て く る こ ども に と っ て 安 全 で す。 私たちの家は、生まれてくる子どもにとって 安全です。		
UB15	わたし は こ ども が 生 ま れ て く る こ と を 楽 し み に し て い ま す。 私は子どもが生まれてくることを楽しみにし ています。		
UB16	わたし たち に は 育 児 に 協 力 的 で 信 頼 で き る 親 戚 や 友 人 が い ま す。 私たちには育児に協力的で信頼できる親戚や 友人がいます。		
UB17	わたし は 今 ま で に 産 後 う つ 状 態 に な っ た こ と は あ り ま せ ん。 私は今までに産後うつ状態になったことはあ りません。		
UB18	う ま れ て く る こ ども を 自 分 た ち 二 人 の 手 で 育 て る こ と を 希 望 し て い ま す。 生まれてくる子どもを自分たち二人の手で育 てることを希望しています。		
UB19	わたし 二 人 の す べ て の こ ども は、 こ れ ま で 児 童 相 談 所 や 市 町 村 の 児 童 家 庭 相 談 担 当 窓 口 の 支 援 を 受 け た こ と は あ り ま せ ん。 私たち二人のすべての子どもは、これまで 児童相談所や市町村の児童家庭相談担当 窓口の支援を受けたことはありません。		
UB20	わたし 二 人 の す べ て の こ ども は、 こ れ ま で 一 時 保 護 や 児 童 養 護 施 設 ・ 里 親 等 の 制 度 を 利 用 し た こ と は あ り ま せ ん。 私たち二人のすべての子どもは、これまで 一時保護や児童養護施設・里親等の制度を 利用したことはありません。		

親のサ
ポート力

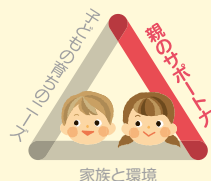
けんこう
健康



子どもの育ちのニーズ

	こ ぞ の ち の ぶ ち に 必 要 で 大 切 な こ と 子どもの育ちに必要で大切なこと	は い ◎ も う 少 し ○ わ か ら な い △	げんじょう 現状とサポート
H1	あか せいきさん しゅう しゅうみまん う 赤ちゃんは正期産（37週～42週未満）で生まれました。		
H2	こ けんこう 子どもは、健康です。 かこ げつかん しゅうかんいらい たいちようふりようとう けんこう かんが ・過去6か月間に1週間以内の体調不良等であれば健康と考えてよい。		
H3	しんちょう たいじゆう どうい げつれい おう 身長、体重、頭囲は月齢に応じています。		
H4	ちようりよく しりよく ちんだい 聴力や視力には問題がなさそうです。		
H5	ひつよう よぼうせつしゅ う 必要な予防接種を受けています。		
H6	そだいうんどう げつれい おう 粗大運動は月齢に応じています。 ・2～3か月：床から頭と肩を持ち上げられる。 ・3～4か月：一定時間頭を上げておける。 ・5～6か月：仰向けからうつ伏せへ寝返りができる。おとなの膝の上に乗れる。 ・7か月：支えなしで座れる。 ・9か月：つかまって立ちあがる。 ・12か月：手を引かれたり、支えられると歩く。		
H7	ひさいうんどう げつれい おう 微細運動は月齢に応じています。 ・3～4か月：持たせるとおもちゃをつかんでいる。 ・5～6か月：自分から手を出して物をつかむことができる。 ・6～7か月：物を手から手へ持ちかえる。 ・12か月：親指と人さし指で小さい物がつまめる。		
H8	こ なか やくぶつ 子どもには、おなかの中にいるときに薬物やアルコールの影響を受けた症状や徴候は見られません。		
H9	あか 赤ちゃんは、これまでにケガをしたことは一切ありません。		

Health



	こ ぞだ ひつよう たいせつ 子どもの育ちに必要で大切なこと	は い○ もう少し○ わからない△	げんじょう 現状とサポート
H10	あか げつれい あ てきせつ えいよう 赤ちゃんは、月齢に合った適切な栄養のある しよくじ りにゆうしよく ふく あた 食事（ミルクや離乳食を含む）を与えられて います。		
H11	あか ね ばしょ せいけつ かいてき 赤ちゃんが寝る場所は、清潔で快適です。		
H12	あか まいにち ふろ い 赤ちゃんは、ほとんど毎日お風呂に入れても らい、せいけつ たも らい、清潔が保たれています。		
H13	あか いってい かんかく か 赤ちゃんは、おむつを一定の間隔で換えても らっています。		
H14	あか ひつよう いりよう ていきけんしん う 赤ちゃんは、必要な医療や定期健診を受けさ せてもらっています。		
H15	ひつよう よぼうせっしゅ ばあい 必要な予防接種ができていない場合、その りゆう てきせつ せつめい 理由について適切な説明ができます。		
H16	あか びょうき いがくてき しんだん 赤ちゃんの病気について、医学的な診断がな されています。		
H17	わたし ふたり びょうき とき あか あんしん 私たち二人は、病気の時に赤ちゃんが安心す るようかんびょう るように看病しています。		
H18	あか てきせつ てあて 赤ちゃんがケガをしたら、いつも適切に手当 をしています。		
H19	わたし ふたりとも あか ひがひ 私たちは二人共、赤ちゃんをあらゆる被害か らまも ら守っています。		

親のサポート力

きょう いく
教 育



子どもの育ちのニーズ

	こ ども の 育 ち に 必 要 で 大 切 な こ と そだ ひつよろ たいせつ	は い◎ も う 少 し○ わ か ら な い△	げんじよう 現 状 と サ ポ ー ト
E1	<p>ことばの発達は月齢に応じています。</p> <ul style="list-style-type: none"> ・1か月：音声を発して喜ぶ。 ・3か月：音声（喃語）を発するなどして家族とふれあう。 ・6か月：自分から「アブブー」などと違う発音を重ねた発声をしたり、喃語を発したりする。 「ママ」「パパ」などのことばを理解する。 ・10か月：音を介して遊ぶことを楽しむ。「バイバイしましょ」と言うと、バイバイをする。 		
E2	<p>認知の発達は月齢に応じています。</p> <ul style="list-style-type: none"> ・1か月：いつも世話をしてくれる人に抱っこされた時、安心して身をゆだねる。 ・3か月：周囲の物へ興味を示す。 ・9か月：おもちゃが落ちるとその方向をじっと見る。 目の前のおもちゃが隠されても、そこにあることを理解し、じっと見て、その後それを探す。 		
E3	<p>9か月までに「だめ」などの禁止のことばがわかります。</p>		

Education



	こ ぞだ ひつよう たいせつ 子どもの育ちに必要で大切なこと	は い○ もう少し○ わからない△	げんじょう 現状とサポート
E4	あか あんぜん あそ み まわ 赤ちゃんは安全なおもちゃや身の回りにある あんぜん あそ 安全なもので遊んでいます。 ・安全とは、素材、形状、着色に配慮されていること。		
E5	あか あんぜん あそ ばしよ 赤ちゃんが安全に遊べる場所があります。 ・寝返りやハイハイする時、周りに危険なものを置いていな い。 ・つかまり立ちをする時に、不安定なものを置かない。 ・出入り口や階段にベビーガードを設置している。		
E6	ささいなことでも、あか 赤ちゃんができたことを ほめています。		
E7	あか ぜんめんてき う い 赤ちゃんを全面的に受け入れてあげようとい う気持ちを持って、その子を求め(状況)に おう はな ちよ ちよ じょうきよう 応じて話しかけたり、歌を歌ったりしていま す。 そして、それにあか こた ひょうじょう 赤ちゃんが応えて、表情など ひょうげん う と で表現することを受け止めています。		
E8	あか いっしょ えほん み おんがく き 赤ちゃんと一緒に絵本を見たり、音楽を聴い たり、本を読み聞かせています。		
E9	あか あんぜん しゅうい たんさく きょうみ 赤ちゃんは安全に周囲を探索する(興味を ちよ さが さわ 持って探したり、触ったりするなど) ことが できます。		

親のサポート力

じょう ちょ こう どう はっ たつ
情緒・行動の発達



子どもの育ちのニーズ

	こ ども の 育 ち に 必 要 で 大 切 な こ と こ そだ ひつよう たいせつ	は い◎ も う 少 し ○ わ か ら な い △	げんじょう 現 状 と サ ポ ー ト
B1	あか 赤ちゃんはスキンシップを喜びます。 よろこ		
B2	たいてい満足そうで、穏やかです。 まんぞく おだ		
B3	よく笑い、幸せそうです。 わら しあわ		
B4	あか 赤ちゃんは、他の人の気持ちに気づき始めて います。 ほか ひと きもち きづき はじ ・6か月：きょうだいが泣くと、赤ちゃんも泣く。		
B5	人見知りや月齢に はとみし げつれい おう 応じてあり、それほど激し くありません。		
B6	あか 赤ちゃんは、比較的長い時間、機嫌良く過 すことができます。 ひかくてきなが じかん きげんよ す		
B7	あか 赤ちゃんが泣くと、タイミング良くあやされ ます。 な よ		
B8	ようじんぶか 用心深さは月齢に げつれい おう 応じてあります。また、 けいかいしん つよ 警戒心はそれほど強くありません。		
B9	ふかい ひょうじょう つづ 不快な表情が続くことはありません。		



Emotional and Behavioural Development



親のサポート力

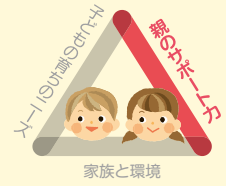
	こ 子どもの育ちに必要で大切なこと	は は もう少し○ わからない△	げんじょう 現状とサポート
B10	わたし ふたりは、あか 赤ちゃんの情緒的なニーズに いつも応えています。		
B11	わたし ふたりは、あか 赤ちゃんがむずかる時に、穏 やかで一貫した態度で接しています。		
B12	わたし ふたりは、あか 赤ちゃんと適切なスキンシ ップをとると、喜びを感じています。		
B13	ひなん てきい あか 非難や敵意が赤ちゃんに向けられることはあ りません。		
B14	あか 赤ちゃんが叩かれるようなことはありません。		
B15	わたし ふたりは、あか 赤ちゃんのことで困った時に、 助けやアドバイスを求めたことがあります。		

かぞく しゃかい かんけい
家族・社会との関係



子どもの育ちのニーズ

	こ ども の 育 ち に 必 要 で 大 切 な こ と 子どもの育ちに必要で大切なこと	は い ◎ も う 少 し ○ わ か ら な い △	げんじょう 現状とサポート
F1	<p>しゃかいせい はつたつ げつれい おう 社会性の発達は月齢に応じています。</p> <ul style="list-style-type: none"> ・2～3か月：おとなが笑いかけると笑う。 抱っこすると喜ぶ。 ・5～6か月：母親と他の人を区別する。 ・11～12か月：父親や母親の姿が見えないと後追する。 		
F2	<p>しんせき かぞく ゆうじん みな ひと とし 親戚や家族の友人など、見慣れた人とい るときは、穏やかで落ち着いています。 (10か月～12か月)</p>		
F3	<p>げつ げつころ あいちゃくこうどう しめ 10か月～12か月頃までに愛着行動を示 します。</p> <ul style="list-style-type: none"> ・親が部屋から出ていくと泣き出す。 ・親が戻ってくると喜ぶ。 ・親が戻ってきても変な態度をとらない(不機嫌に見える、怖 がっている様子がない)。 		
F4	<p>げつご しゃかいせい 9か月以後になると、社会性がはぐくま れる遊びが見られます。</p> <ul style="list-style-type: none"> ・「いないいないばあ」や「オツムテンテン」など、おとなとの やりとりを楽しむ。 ・1つの遊びがしばらく続く。 		
F5	<p>しょくじ しゅうしん じぶん いし しめ はじ 食事や就寝について、自分の意志を示し 始めます。</p> <ul style="list-style-type: none"> ・かかわる人の好き嫌いを表す。 		



Family and Social Relationships

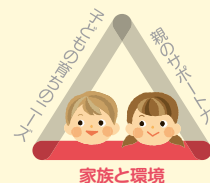
	こ ぞだ ひつよう たいせつ 子どもの育ちに必要で大切なこと	は い○ もう少し○ わからない△	げんじょう 現状とサポート
F6	あか おじょうけん なん み かえ ちと 赤ちゃんを無条件（何の見返りも求めず）に あい 愛しています。		
F7	あか な どき お っ たいおう 赤ちゃんが泣きやまない時、落ち着いて対応 できます。		
F8	あか かいてき す き くば 赤ちゃんが快適に過ごせるように、気を配り すみ やかに たいおう 速やかに対応しています。		
F9	おや よういくしゃ はたら たい あか 親／養育者からの働きかけに対して、赤ちゃん が きたい はんのう 期待した反応をしなくても、受け入れら れます。		
F10	あか しっかりとした あいちやくかんけい きず 愛着関係を築くために、赤ちゃん とおお じかん す 多くの時間を過ごしています。		
F11	あか きもち よ そ 赤ちゃんの気持ちに寄り添ったことばかけや あそ 遊びなどのやりとりをしています。		
F12	あか ぼうげん ぼうりよく みき 赤ちゃんが暴言や暴力を見聞きするなどの怖 い おも しま 思いをしないように守っています。		
F13	あか しんせき おや よういくしゃ ゆうじん 赤ちゃんを親戚や親／養育者の友人のところ へ つ 連れて行っています。		
F14	しんらい とくてい 信頼できる特定のおとなが気にかけてくれ ています。		
F15	あか よういく せいかつ 赤ちゃんの養育や生活のスタイルは、安定し ています。また、その じょうたい けいぞく 状態は継続しています。		

親の
サポ
ート
力

かぞく かんきょう
家族と環境



かぞく かんきょう じょうほう 家族と環境の情報		はい いい わからない△	げんじょう 現状とサポート
FE1	家族史		
FE2			
FE3	家族機能		
FE4			
FE5			
FE6			
FE7			
FE8			
FE9			
FE10			



Family and Environment

		かぞく かんきょう じょうほう 家族と環境の情報	は い○ い いえ○ わからない△	げんじょう 現状とサポート
FE11	家族機能	こどもと生活している家族の人の中で、飲酒や薬物問題のある人がいます。		
FE12		子どもと生活している家族で、暴力を受けた経験があるおとながいます。		
FE13		家庭内で口論や喧嘩など、もめることが多いです。		
FE14	親族	親族が直接的な援助をしてくれています。		
FE15		親族が精神的な支えになってくれています。		
FE16		親族が経済的な援助をしてくれています。		
FE17		親族が情報提供やアドバイスをしてくれています。		
FE18		私たち家族の中に子どもの養育を助けてくれるおとながいます。		
FE19	住居	私たち家族には、住む家がありません。		
FE20		私たち家族は、居候や車中生活するなど、居所が定まりません。		
FE21		住居や周辺の環境は、子どもが暮らす上で安全です。		