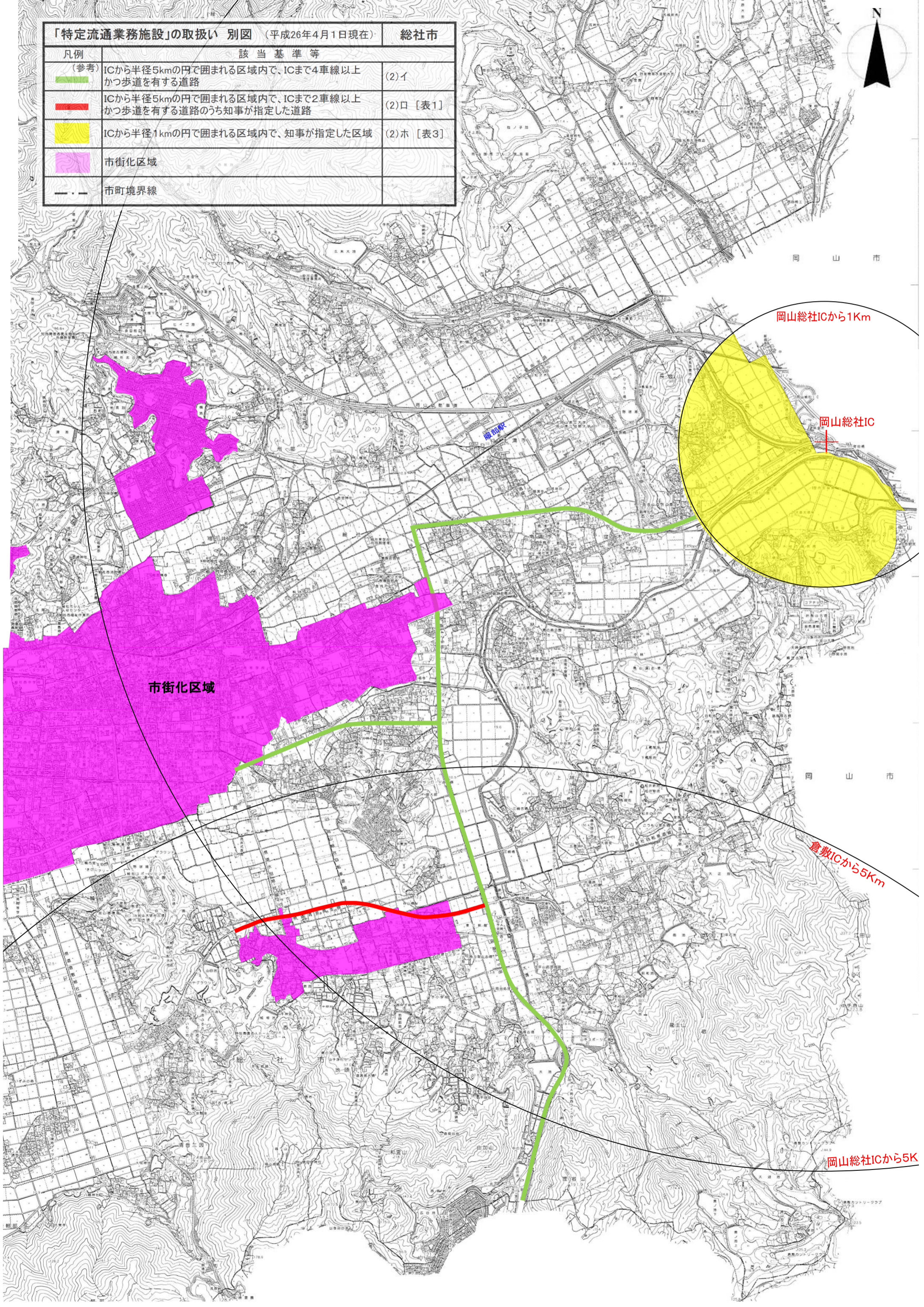
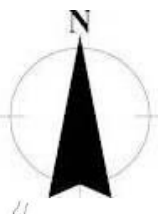


「特定流通業務施設」の取扱い 別図 (平成26年4月1日現在)

総社市

凡例	該当基準等	
(参考) ICから半径5kmの円で囲まれる区域内で、ICまで4車線以上かつ歩道を有する道路		(2)イ
ICから半径5kmの円で囲まれる区域内で、ICまで2車線以上かつ歩道を有する道路のうち知事が指定した道路		(2)ロ [表1]
ICから半径1kmの円で囲まれる区域内で、知事が指定した区域		(2)ホ [表3]
市街化区域		
市町境界線		



岡山市

岡山総社ICから1Km

岡山総社IC

市街化区域

岡山市

倉敷ICから5Km

岡山総社ICから5Km