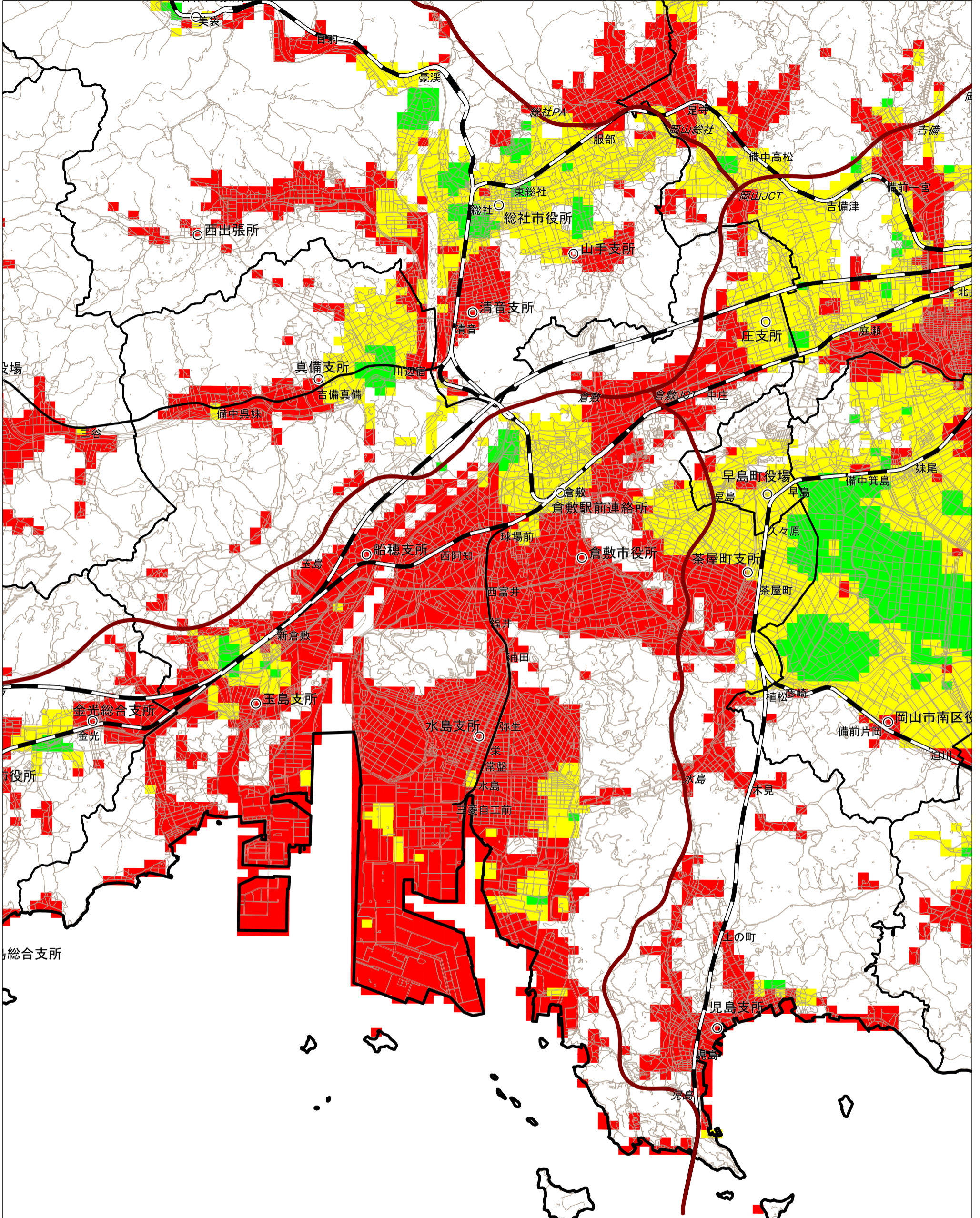


南海トラフ巨大地震による液状化危険度分布図【岡山県想定】 倉敷市



液状化危険度

- 液状化危険度は極めて高い(15 < PL)
- 液状化危険度は高い(5 < PL < 15)
- 液状化危険度は低い(0 < PL < 5)
- 液状化危険度はかなり低い(PL = 0)

