

図 - 2 震度階級分布図（南海トラフの地震）

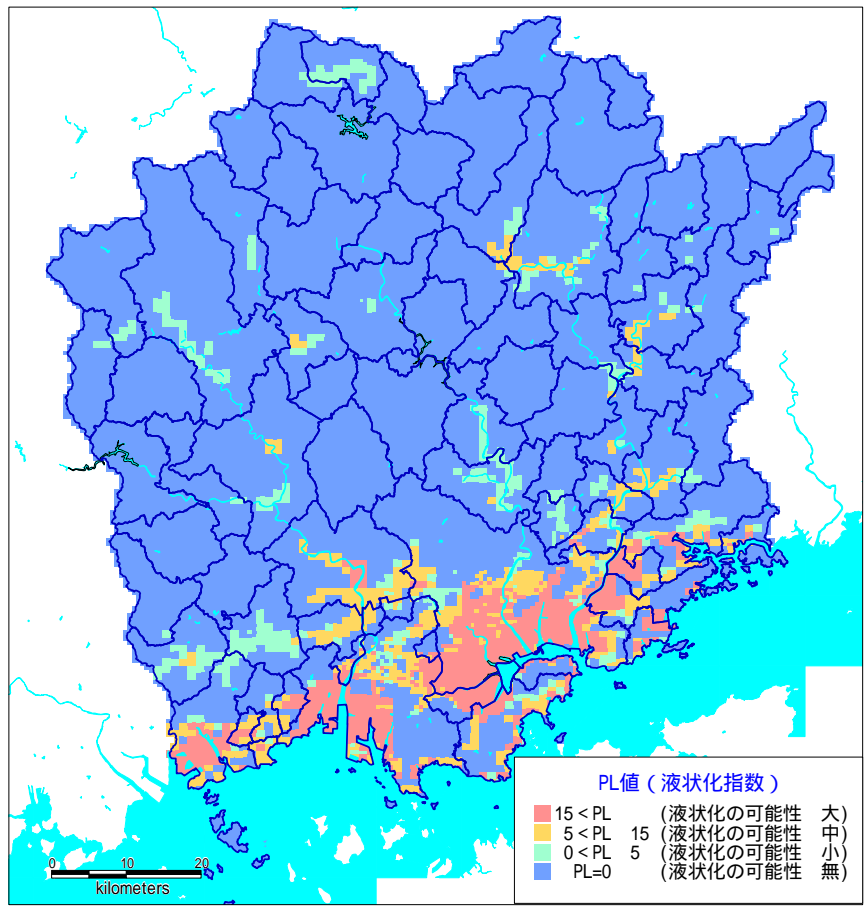


図 - 3 液状化危険度(PL 値)分布図（南海トラフの地震）

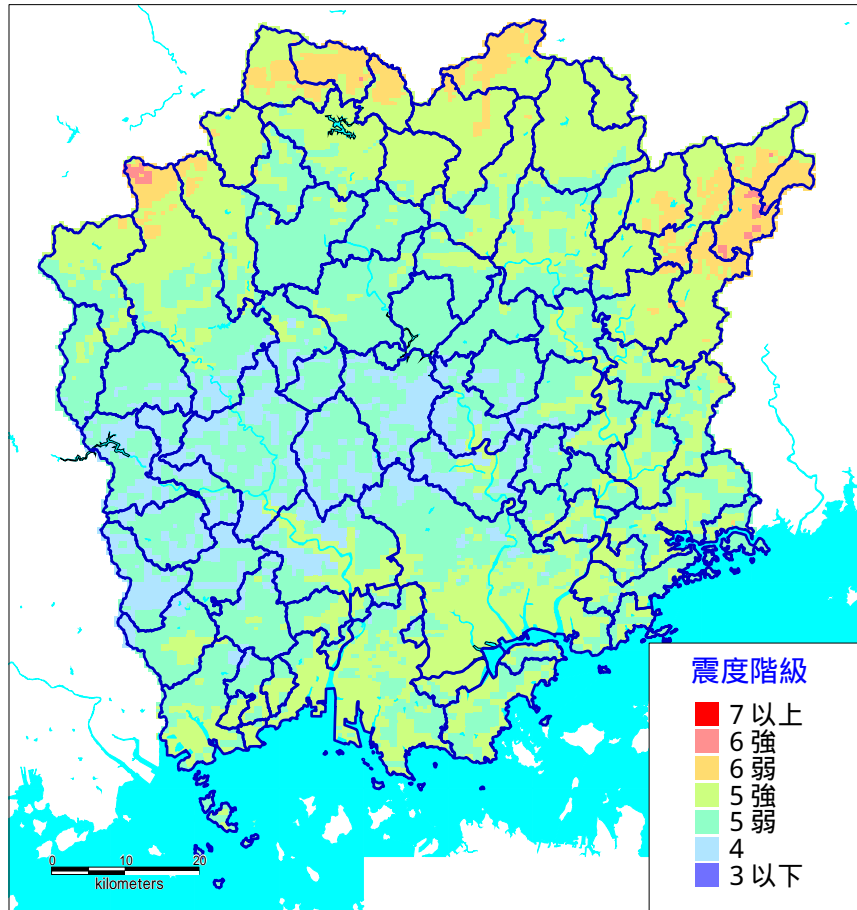


図 - 4 震度階級の最大値分布図

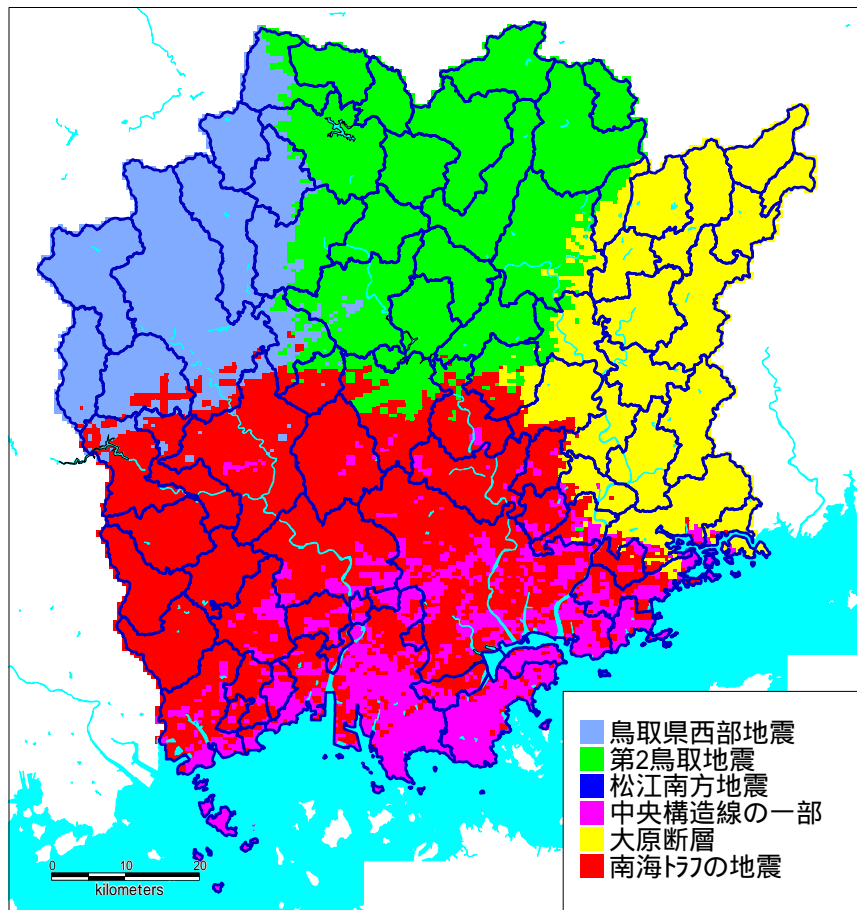


図 - 5 震度階級の最大値を与える地震

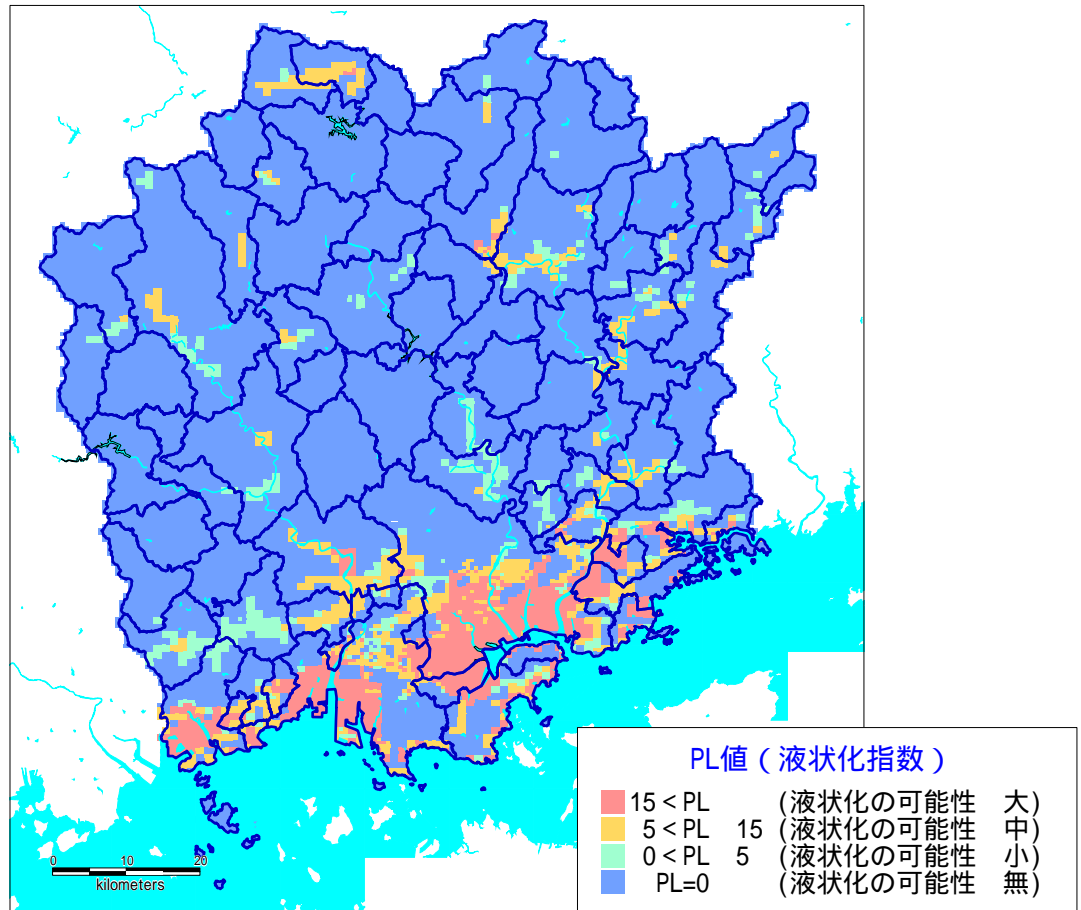


図 - 6 液状化危険度(PL 値)の最大値分布図

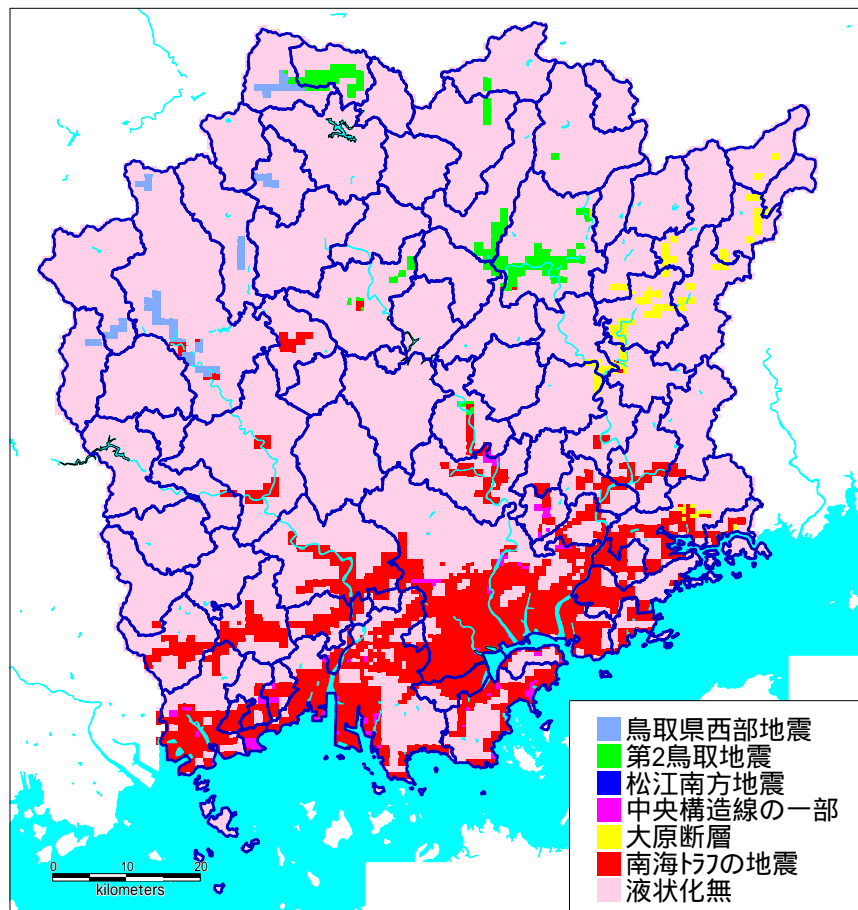


図 - 7 液状化危険度(PL 値)の最大値を与える地震