

# 1. 消防体制と消防力の現況

## 1-1 市町村の人口・面積

市 町 村	人 口			面 積 (25年, km <sup>2</sup> )
	平成17年国調	平成22年国調	平成26年1月1日 (住民基本台帳)	
岡 山 市	696,172	709,584	695,175	789.92
倉 敷 市	469,377	475,513	478,187	354.73
津 山 市	110,569	106,788	104,814	506.36
玉 野 市	67,047	64,588	63,214	103.63
笠 岡 市	57,272	54,225	52,204	136.03
井 原 市	45,104	43,927	42,940	243.36
総 社 市	66,584	66,201	67,037	212.00
高 梁 市	38,799	34,963	32,964	547.01
新 見 市	36,073	33,870	32,300	793.27
備 前 市	40,241	37,839	37,011	258.24
瀬 戸 内 市	39,081	37,852	38,369	125.53
赤 磐 市	43,913	43,458	44,723	209.43
真 庭 市	51,782	48,964	49,031	828.43
美 作 市	32,479	30,498	30,176	429.19
浅 口 市	37,327	36,114	35,943	66.46
<b>市 計</b>	<b>1,831,820</b>	<b>1,824,384</b>	<b>1,804,088</b>	<b>5,610.72</b>
和 気 町	16,180	15,362	15,184	144.23
早 島 町	11,921	12,214	12,204	7.61
里 庄 町	10,823	10,916	11,029	12.23
矢 掛 町	15,713	15,092	14,948	90.62
新 庄 村	1,019	957	982	67.10
鏡 野 町	14,059	13,580	13,810	419.69
勝 央 町	11,263	11,195	11,342	54.09
奈 義 町	6,475	6,085	6,207	69.54
西 粟 倉 村	1,684	1,520	1,525	57.93
久 米 南 町	5,690	5,296	5,230	78.60
美 咲 町	16,577	15,642	15,552	232.15
吉 備 中 央 町	14,040	13,033	12,441	268.73
<b>町 村 計</b>	<b>125,444</b>	<b>120,892</b>	<b>120,454</b>	<b>1,502.52</b>
<b>県 計</b>	<b>1,957,264</b>	<b>1,945,276</b>	<b>1,924,542</b>	<b>7,113.24</b>

1-2 広域常備消防体制 (平成26年4月1日現在)

(単位:人、km<sup>2</sup>)

区分	人口	面積	消防署数	出張所数	吏員数	管轄市町村等	備考
岡山市消防局	722,617	1058.65	5	15	696 (19)	岡山市, 吉備中央町	岡山市委託 H16.10.1 (業務開始 S23.6.10)
倉敷市消防局	499,845	383.35	4	11	463 (4)	倉敷市, 早島町, 浅口市金光町地区	倉敷市委託 S47.4.1 (業務開始 S23.8.1)
津山圏域消防組合	158,586	1360.43	3	6	221 (6)	津山市, 鏡野町, 勝央町, 奈義町 久米南町, 美咲町	組合設置 S48.4.1 (業務開始 S24.4.1)
玉野市消防本部	64,588	103.63	1	4	121 (1)	玉野市	(業務開始 S28.5.1)
笠岡地区消防組合	89,137	193.71	2	2	124 (2)	笠岡市, 浅口市(金光町地区を除く) 里庄町	組合設置 S47.4.1 (業務開始 S31.6.1)
井原地区消防組合	59,019	333.98	1	3	91 (2)	井原市, 矢掛町	組合設置 S48.4.1 (業務開始 S40.4.1)
総社市消防本部	66,201	212.00	1	2	105	総社市	(業務開始 S37.6.1)
高梁市消防本部	34,963	547.01	1	1	66	高梁市	(業務開始 S41.4.1)
新見市消防本部	33,870	793.27	1	4	81 (3)	新見市	市本部設置 H17.3.31 (業務開始 S43.4)
東備消防組合	53,201	402.47	1	3	97	備前市, 和気町	組合設置 S48.12.1 (業務開始 S40.4.1)
真庭市消防本部	49,921	895.53	1	4	98	真庭市, 新庄村	市本部設置 H17.3.31 (業務開始 S47.10.1)
美作市消防本部	32,018	487.12	1	1	63	美作市, 西粟倉村	市本部設置 H17.3.31 (業務開始 S48.6.1)
赤磐市消防本部	43,458	209.43	1	2	80	赤磐市	市本部設置 H19.1.22 (業務開始 S49.6.1)
瀬戸内市消防本部	37,852	125.53	1	2	69 (2)	瀬戸内市	市本部設置 H16.11.1 (業務開始 S49.6.1)
計	1,945,276	7,113.24	24	60	2,375 (39)	15市10町2村	

吏員数の( )は女性を内数で表示

人口:「平成22年国勢調査」(平成22年10月1日時点)より作成

面積:「平成25年全国都道府県市区町村別面積調」(国土地理院、平成25年10月1日時点)より作成

署所、吏員数:「平成25年度消防防災・震災対策現況調査」より作成



1-3 消防署数及び消防職員数（平成26年4月1日現在）

区分 市町村別	消防署数	出張所数	職員数	職 員 内 訳										条 例 定 員 消 防 吏 員	消 防 吏 員 年 齢 別 内 訳										消 防 吏 員 在 職 年 数 別 内 訳						
				消 防 吏 員											18才 以下	20才 以下	25才 以下	30才 以下	35才 以下	40才 以下	45才 以下	50才 以下	55才 以上	平均 年齢	5年 未 満	5年 以上 10年 未 満	10年 以上 15年 未 満	15年 以上 20年 未 満	20年 以上 25年 未 満	25年 以上 30年 未 満	30 年 以 上
				消防 司令 監	消防 正 監	消防 監	消防 司令 長	消防 司令	消防 司令 補	消防 士 長	消防 副 士 長	消防 士	その 他の 職員																		
岡山市	5	15	698	1	4	7	25	49	99	233		278	2	714	1	52	143	137	85	93	69	44	72	37.7	134	185	66	38	114	47	112
倉敷市	4	11	463		1	10	18	25	75	172	10	152		475	6	44	94	97	60	60	18	15	69	37.0	103	119	73	55	34	14	65
津山圏域消防組合	3	6	221		1	6	15	38	47	41	1	72		222	7	33	39	23	28	22	12	14	43	38.0	58	33	18	17	28	12	55
玉野市	1	4	128			1	10	13	22	32		43	7	122	1	12	31	4	15	31	4	6	17	37.9	29	17	3	25	23		24
笠岡地区消防組合	2	2	124			1	8	14	33	28	11	29		127	2	17	15	9	27	16	7	17	14	38.8	24	12	12	14	20	15	27
井原地区消防組合	1	3	91				1	16	11	17	2	44		91	2	17	20	11	11	8	5	4	13	35.8	22	19	12	4	15	2	17
総社市	1	2	105			1	12	7	39	13	11	22		124	2	15	16	11	18	25	7	2	9	36.6	25	11	13	21	20	3	12
高梁市	1	1	67				1	23	12	9	2	19	1	67	1	7	9	10	3	2	11	16	7	40.9	7	14	6	4	1	6	28
新見市	1	4	82				1	8	28	2	12	30	1	85	3	13	18	10	13	7	1	3	13	35.8	23	18	4	8	10	2	16
東備消防組合	1	3	97				1	11	37	10	5	33		102	3	20	18	10	11	7	9	5	14	36.1	29	15	10	8	11	6	18
真庭市	1	4	98				1	16	23	22	17	19		98	3	11	23	13	16	12	5	4	11	35.8	13	27	11	7	19	5	16
美作市	1	1	63					10	10	18	1	24		65	2	10	11	12	9	5	4	7	3	35.4	15	14	8	2	12		12
赤磐市	1	2	81				1	10	22	13	2	32	1	85	1	13	20	7	11	12	4	1	11	35.6	19	16	8	6	14	5	12
瀬戸内市	1	2	69				1	10	17	25	10	6		69		4	15	9	12	5	3	11	10	39.5	8	12	12	7	7	2	21
計	24	60	2,387	1	6	26	95	250	475	635	84	803	12	2,446	34	268	472	363	319	305	159	149	306	37.3	509	512	256	216	328	119	435
25年	23	62	2,376	1	6	24	98	262	468	608	80	806	23	2,444	32	263	462	337	338	284	135	156	346	37.6	561	452	220	295	244	132	449
24年	23	62	2,359	1	7	22	107	261	462	608	80	804	20	2,432	32	265	434	316	366	237	122	182	385	38.1	575	402	185	351	197	139	490
23年	23	61	2,353	1	5	25	96	288	482	573	76	788	19	2,382	35	270	410	295	366	201	128	207	422	38.5	596	346	177	365	172	113	565
22年	23	60	2,338	1	5	22	101	284	493	571	87	759	15	2,364	35	283	373	302	336	182	137	264	411	39.0	533	310	177	369	142	131	661
21年	23	60	2,325	1	5	20	96	271	506	578	109	713	26	2,352	35	272	346	320	309	157	151	313	396	39.4	514	261	214	335	121	143	711
20年	22	64	2,298		3	22	98	271	515	573	143	647	26	2,352	28	225	326	340	287	135	162	357	412	40.2	444	239	293	255	137	165	739
19年	22	64	2,305		3	24	96	262	514	565	166	608	67	2,311	28	190	296	370	240	125	186	394	409	40.7	416	193	347	207	133	212	730
18年	22	61	2,242		3	29	104	231	531	558	176	550	60	2,244	28	148	285	369	206	131	213	420	382	41.1	362	177	376	170	113	289	695
17年	22	61	2,171		3	29	92	229	511	574	177	551	5	2,210	27	152	293	339	187	136	281	426	325	41.2	323	194	355	148	129	301	716
16年	22	59	2,130		2	28	88	217	513	569	184	520	9	2,168	27	127	310	311	162	151	327	424	282	41.3	269	228	332	117	149	349	677

「平成26年度消防防災・震災対策現況調査」より作成

1-4 消防団数及び消防団員数（平成26年4月1日現在）

区 分	消 防 団 数	分 団 数	団 員 数	うち女性消防団員	団 員 内 訳								条 例 定 員	消 防 団 員 年 齢 別 内 訳										消 防 団 員 在 職 年 数 別 内 訳						
					団 長	副 団 長	分 団 長	副 分 団 長	部 長	班 長	団 員	20 才 未 満		20 才 24 才	25 才 29 才	30 才 34 才	35 才 39 才	40 才 44 才	45 才 49 才	50 才 54 才	55 才 以 上	平 均 年 齢	5 年 未 満	5 年 以 上 10 年 未 満	10 年 以 上 15 年 未 満	15 年 以 上 20 年 未 満	20 年 以 上 25 年 未 満	25 年 以 上 30 年 未 満	30 年 以 上	
																														市
岡山市	1	100	4,594	108	1	5	100	100	338	623	3,427	4,800	14	107	211	458	824	938	804	698	540	43.1	989	894	792	684	539	390	306	
倉敷市	1	42	2,015	76	1	16	46	42	101	286	1,523	2,059	6	69	152	203	383	447	395	221	139	41.3	465	538	344	269	223	106	70	
津山市	1	39	2,168	18	1	8	39	79	166	541	1,334	2,248	3	47	176	385	526	425	326	154	126	39.8	429	498	420	343	229	147	102	
玉野市	1	18	565	14	1	3	21	19	34	63	424	588	1	19	41	72	75	115	72	68	102	43.4	130	114	85	68	56	48	64	
笠岡市	1	15	942	15	1	2	15	15	58	216	635	980	1	35	78	96	169	199	153	73	138	42.5	239	189	179	125	103	53	54	
井原市	1	20	1,359	12	1	10	26	24	104	223	971	1,405	13	100	253	307	353	201	57	34	41	34.9	376	341	271	206	82	43	40	
総社市	1	18	990	27	1	4	23	18	113	99	732	1,020	4	25	34	118	215	243	187	95	69	41.6	204	221	197	171	107	53	37	
高梁市	1	24	1,424	24	1	3	28	44	81	285	982	1,500	3	46	120	191	246	245	228	218	127	41.7	340	235	235	234	200	129	51	
新見市	1	9	1,220	77	1	3	18	73	45	231	849	1,410	8	64	131	177	204	201	153	167	115	40.3	251	247	199	182	154	110	77	
備前市	1	21	1,065	30	1	9	24	56	80	171	724	1,154	17	85	128	159	213	217	153	58	35	37.5	242	227	208	155	116	77	40	
瀬戸内市	1	8	479	12	1	2	13	13	31	47	372	539	2	5	41	59	108	109	75	46	34	40.9	91	113	95	69	58	27	26	
赤磐市	1	23	1,062	10	1	4	31	54	96	112	764	1,146	7	35	109	139	242	226	145	105	54	39.6	218	239	179	171	122	87	46	
真庭市	1	28	2,667	26	1	24	40	69	163	637	1,733	2,800	15	103	298	458	706	488	340	173	86	38.2	613	487	584	457	289	167	70	
美作市	1	23	1,996	8	1	8	36	45	141	578	1,187	2,191	9	90	216	299	409	408	281	170	114	39.4	362	315	400	370	282	169	98	
浅口市	1	6	915	0	1	6	9	6	41	194	658	940	0	28	81	137	208	209	149	83	20	39.5	185	209	184	142	121	38	36	
市計	15	394	23,461	457	15	107	469	657	1,592	4,306	16,315	24,780	103	858	2,069	3,258	4,881	4,671	3,518	2,363	1,740	40.4	5,134	4,867	4,372	3,646	2,681	1,644	1,117	
和気町	1	8	695	13	1	3	10	39	49	166	427	729	9	51	70	98	121	161	106	56	23	38.5	130	131	118	110	112	59	35	
早島町	1	3	149	0	1	2	3	3	11	22	107	175	0	2	6	25	25	43	27	12	9	41.3	39	24	26	27	17	9	7	
里庄町	1	2	268	0	1	2	2	2	14	40	207	268	1	12	13	32	55	76	50	27	2	40.0	61	71	50	48	20	14	4	
矢掛町	1	7	589	10	1	2	9	7	34	134	402	610	0	11	64	109	162	158	68	13	4	37.6	91	122	150	105	88	20	13	
新庄村	1	2	83	0	1	2	4	0	6	33	37	85	0	3	10	12	17	14	9	12	6	39.9	18	9	14	13	11	6	12	
鏡野町	1	14	891	14	1	2	20	28	51	197	592	900	3	33	98	136	226	167	125	92	11	38.7	164	201	171	159	88	63	45	
勝央町	1	6	385	10	1	2	6	11	24	133	208	385	1	4	35	79	83	89	57	28	9	39.0	101	61	92	60	48	19	4	
奈義町	1	3	359	13	1	2	4	4	21	96	231	370	0	9	54	71	79	73	38	18	17	37.9	102	65	83	44	41	17	7	
西粟倉村	1	1	121	0	1	2	0	0	4	12	102	140	0	7	14	29	29	16	21	5	0	36.9	30	20	24	16	23	8	0	
久米南町	1	5	260	15	1	2	9	4	15	60	169	262	1	13	28	34	50	58	38	30	8	39.5	78	37	37	47	30	19	12	
美咲町	1	8	863	30	1	4	13	15	33	149	648	930	4	43	92	130	187	194	118	77	18	38.5	191	157	147	166	114	68	20	
吉備中央町	1	8	601	15	1	2	15	16	34	147	386	765	2	36	88	104	144	112	59	37	19	37.2	125	127	152	88	71	26	12	
町村計	12	67	5,264	120	12	27	95	129	296	1,189	3,516	5,619	21	224	572	859	1,178	1,161	716	407	126	38.5	1,130	1,025	1,064	883	663	328	171	
県計	27	461	28,725	577	27	134	564	786	1,888	5,495	19,831	30,399	124	1,082	2,641	4,117	6,059	5,832	4,234	2,770	1,866	40.1	6,264	5,892	5,436	4,529	3,344	1,972	1,288	
25年	27	459	28,725	534	27	134	557	787	1,895	5,551	19,774	30,404	120	1,133	2,824	4,382	6,297	5,704	4,051	2,638	1,576	39.6	6,526	5,793	5,485	4,609	3,148	1,960	1,204	
24年	27	466	29,019	515	27	140	573	801	1,881	5,577	20,020	30,404	82	1,200	2,947	4,630	6,429	5,595	4,067	2,562	1,507	39.3	6,685	5,847	5,726	4,572	3,065	1,987	1,137	
23年	27	466	28,998	466	27	142	568	800	1,880	5,633	19,948	30,404	89	1,338	2,976	4,989	6,427	5,340	4,140	2,374	1,325	38.9	6,787	6,058	5,608	4,607	3,013	1,931	994	
22年	27	473	29,178	423	27	144	586	795	1,881	5,705	20,040	30,522	88	1,359	3,071	5,352	6,407	5,251	4,165	2,279	1,206	38.7	6,928	6,355	5,574	4,503	3,060	1,841	917	
21年	27	476	29,099	367	27	147	580	799	1,881	5,703	19,962	30,522	106	1,410	3,299	5,728	6,256	5,200	4,006	2,045	1,049	38.2	8,024	6,211	5,360	4,201	2,869	1,672	762	

「平成26年度消防防災・震災対策現況調査」より作成

1-5 消防本部消防ポンプ自動車等現有数（平成26年4月1日現在）

区 分 消防本部別	普通消防ポンプ自動車 B-1以上	水槽付消防ポンプ自動車 B-1以上	はしご付消防自動車 (ポンプ付きでない車両を含む)				屈折はしご付消防自動車 ポンプ付きでない車両を含む	大型高所放水車	泡原液搬送車	化学消防車		指揮車	消防艇	電源・照明車	小型動力ポンプ			救急自動車	左高規格救急自動車	救助工作車
			18m以下	24m	30m	38m以上				泡消火型	粉末消火型				小型動力ポンプ積載車	車両に積載しないもの	手引動力ポンプ			
岡山市	24	6	1	1	2			1	2		12		1	25	7		25	25	5	
倉敷市	18	7	2		1	1		1	5		7	1					19	17	4	
津山圏域消防組合	13	1	1		1				2		5						13	12	2	
玉野市	6	1			1				1		3				13		6	6	1	
笠岡地区消防組合	6	2			1				1		1				3		6	6	2	
井原地区消防組合	5	2					1				2				5		5	4	1	
総社市	5	1			1				1		2						6	4	1	
高梁市	3		1						1		1			2			4	4	1	
新見市	6	1							1		1						7	5	1	
東備消防組合	3	2	1						1		1						5	5	1	
真庭市	6	1									1						6	6	1	
美作市	2	1							1		2						5	4	1	
赤磐市	5	1							1		2						5	5	1	
瀬戸内市	4	1		1					1		2			1			4	4	1	
計	106	27	6	1	6	3	1	1	2	18	42	1	1	28	28		116	107	23	
25年	105	28	6	1	7	3	1	1	2	18	43	1	1	32	28		116	103	22	
24年	105	28	7	1	6	3		1	2	18	39	1	1	32	29		115	101	22	
23年	104	28	8	1	6	3		1	1	20	44	1	1	27	32		113	94	22	
22年	104	27	8	2	5	3		1	2	19	41	1	1	27	32		112	88	22	
21年	106	26	8	2	5	3		1	2	18	42	1	1	28	32		111	78	22	
20年	109	25	8	2	6	2		1	2	17	42	1	1	5	25		109	74	21	
19年	109	25	8	2	6	2		1	2	18	41	1	1	5	17		106	61	21	
18年	107	25	9	1	6	2		1	2	19	40	1	1	5	16		106	61	21	
17年	108	25	9	1	6	2		1	2	19	46	1	1	5	30		104	55	17	

「平成26年度消防防災・震災対策現況調査」「平成26年度救急年報報告」「平成26年度救助年報報告」より作成

1-6 消防団消防ポンプ自動車等現有数（平成26年4月1日現在）

区 分 市町村別	普通消防ポンプ自動車以上	水槽付消防ポンプ自動車	化学消防車		小型動力ポンプ			救急自動車	その他の消防自動車
			泡消火型	粉末消火型	小型動力付ポンプ車	車両に積載し得ないもの	手引動力ポンプ		
岡山市	52				117	3			
倉敷市	48				49	13			
津山市	20				93	53			
玉野市	4				14	2			
笠岡市	19				30	34	9		
井原市	9				63	13			
総社市	1				39	46			
高梁市	6				62	2			
新見市	5				66	15			
備前市	9				45	38	1		
瀬戸内市	5				27	6			
赤磐市	8				80	13			
真庭市	22				114	25			
美作市	20				109	35			
浅口市	5				38	3			
市 計	233				946	301	10		
和気町	6				49	4			
早島町	2				9				
里庄町	1				13				
矢掛町	4				16	3			
新庄村	2				5	5			
鏡野町	2				42	38			
勝央町	4				6				
奈義町	3				16	1			
西粟倉村	1				12				
久米南町	3				11				
美咲町	9				27				
吉備中央町	6				17				
町 村 計	43				223	51			
県 計	276				1,169	352	10		
25年	275				1,167	344	12		
24年	276				1,157	324	5		
23年	278				1,154	324	5		
22年	281				1,149	403	4		
21年	284				1,143	416	116		
20年	284				1,142	387	115		
19年	285				1,153	391	115		
18年	285				1,160	535	4	2	
17年	288				1,168	369	165	2	

「平成26年度消防防災・震災対策現況調査」より作成





1-8 消防・救急業務用無線の現況（150MHz帯アナログ方式）（平成26年4月1日現在）

区分 団体名	消防・救急業務用無線局																
	固定局			基地局及び携帯基地局							航空局数	移動局				その他の無線局数	無線局数計
	局数			局数			電波の数					計					
	多重	その他	計	基地局	携帯基地局	計	全国共通波	県内共通波	その他 単信波	複信波			陸上移動局数	携帯局数	航空機局数		
岡山市				7	1	8	3	1	5	1	4	186	5	1	192		204
倉敷市				1		1	3	1	3	1		160			160		161
津山圏域消防組合		3	3	2	10	10	3	1	1	1		78			78		91
玉野市		6	6	1	6	6	3	1	1			85			85		97
笠岡地区消防組合					1	1	3	1	2			6	15		21		22
井原地区消防組合		5	5	6	5	5	3	1	2			38			38		48
総社市		2	2	1	2	2	3	1	1	1		27	21		48		52
高梁市					1	1	3	1	1			9			9		10
新見市		6	6	6	6	6	3	1				24	19		43		55
東備消防組合	2	3	5	15	6	6	3	1	1	1		47			47	2	60
真庭市		6	6	5	7	7	3	1	1			41			41		54
美作市		3	3	2	3	3	3	1	1			33			33		39
赤磐市					2	2	1	1	1			10			10		12
瀬戸内市					3	3	3	1	1			42			42		45
計	2	34	36	38	60	1 61	40	14	21	5	4	786	60	1	847	2	950

「平成26年度消防防災・震災対策現況調査」より作成

1-9 消防・救急業務用無線の現況（260MHz帯デジタル方式）（平成26年4月1日現在）

区分 団体名	消 防 ・ 救 急 業 務 用 無 線 局																	
	固 定 局			基 地 局 及 び 携 帯 基 地 局						航 空 局 数	移 動 局				そ の 他 の 無 線 局 数	無 線 局 数 計		
	局 数			局 数			電 波 の 数				陸 上 移 動 局 数	携 帯 局 数	航 空 機 局 数	船 舶 局 数			計	
	多 重	そ の 他	計	基 地 局	携 帯 基 地 局	計	統 制 波	主 運 用 波	活 動 波									防 災 相 互 波
岡 山 市	9		9	10		10	3	1	6	1		596				596		615
倉 敷 市	8		8	3		3	3	1	6	1		486				486		497
津山圏域消防組合																		
玉 野 市				2		2	3	1	2	1		54				54		56
笠岡地区消防組合				3		3	3	1	2			132				132		135
井原地区消防組合	2		2	4		4	3	1	2			64				64		70
総 社 市																		
高 梁 市	2		2	2		2	3	1	1			46				46		50
新 見 市																		
東備消防組合																		
真 庭 市																		
美 作 市																		
赤 磐 市	3		3	3		3	3	1	2			39				39		45
瀬 戸 内 市	2		2	2		2	3	1	2			43				43		47
計	26		26	29		29	24	8	23	3		1,460				1,460		1,515

「平成26年度消防防災・震災対策現況調査」より作成

1-10 幼年消防クラブ・少年消防クラブ・婦人防火クラブの現況

(平成26年4月1日現在)

区分		幼年消防クラブ		少年消防クラブ		婦人防火クラブ	
		クラブ数	クラブ員数	クラブ数	クラブ員数	クラブ数	クラブ員数
18	年	273	16,985	247	9,622	374	36,478
19	年	262	16,009	233	9,275	352	33,915
20	年	260	15,647	231	9,260	366	33,566
21	年	261	15,961	224	8,509	351	31,588
22	年	267	15,842	229	8,462	358	31,653
23	年	263	15,649	225	8,551	346	30,208
24	年	259	15,527	218	8,893	337	28,290
25	年	267	15,979	155	9,828	320	25,979
26	年	279	16,103	165	9,852	289	22,607
各消防本部管内における設置状況	岡山市消防局	34	1,704	30	1,732	52	3,362
	倉敷市消防局	26	1,390	11	161	19	1,071
	津山圏域消防組合	39	3,302	14	485	23	2,406
	玉野市消防本部	25	1,484	5	19	10	641
	笠岡地区消防組合	18	761	9	875	59	7,005
	井原地区消防組合	20	768	31	2,686	9	3,767
	総社市消防本部	11	577	5	116	12	880
	高梁市消防本部	7	282	4	219	15	592
	新見市消防本部	17	761	10	484	34	1,471
	東備消防組合	5	188	5	325	7	172
	真庭市消防本部	22	1,191	12	353	10	256
	美作市消防本部	9	748	0	0	5	75
	赤磐市消防本部	21	991	12	1,293	11	188
瀬戸内市消防本部	25	1,956	17	1,104	23	721	



1-11 消 防 組 織 の 変 遷

区域名	年 昭和		平成														
	23	30	35	40	45	50	55	60	1	5	10	15	16	17	18	19	
総社				S37.6 総社市消防本部												H18.3.31委託廃止(倉敷市(旧真備町地区))	
高梁				S41.4.1 高梁市消防本部												H16.10.1委託廃止(賀陽町)	
新見				S43.4 新見市消防本部	S47.5 阿新広域事務組合 (新見市、大佐町、神郷町、哲多町、哲西町)											H17.3市町村合併:新見市(新見市、大佐町、神郷町、哲多町、哲西町)	
東備				S40.4.1 備前町消防本部	S46.4.1 備前市	S48.12.1 東備消防組合											
真庭					S47.10 真庭消防組合												H17.3.31市町村合併:真庭市(北房町、勝山町、落合町、湯原町、久世町、美甘村、川上村、八束村、中和村)
美作					S48.4.1 英田圏域消												H17.3.31委託(新庄村)
美作																	H17.3.31市町村合併:美作市(勝田町、大原町、東栗倉村、美作町、作東町、英田町)
赤磐					S48.10.1 赤磐消防組合 (瀬戸町、山陽町、赤坂町、熊山町、吉井町)												H17.3.31委託(西栗倉村)
赤磐																	H19.1.22 赤磐市消防本部 H19.1.22瀬戸町が岡山市と市町村合併 ※旧瀬戸町地区はH19.3.31まで受託
瀬戸内					S49.4 邑久消防組合 (牛窓町、邑久町、長船町)												H16.11.1市町村合併 瀬戸内市消防本部

## 2 消防機関の出動状況

### 2-1 消防機関の出動状況

#### (1) 消防本部・署の出動回数(平成25年中)

区分 団体名	計	火災	風水害 等の災害	演習・ 訓練等	救急	救助 活動	広報・ 指導	警防 調査	火災 調査	特別 警戒	捜索	予防 査察	誤報等	その他
岡山市	51,279	225	15	12,167	29,438	356	1,078	2,271	251	404		4,413	329	332
倉敷市	27,473	123	34	60	21,062	155	595	789	123			3,693	39	800
津山圏域消防組合	10,255	74	1	56	7,298	106	602	991	35	19		136	208	729
玉野市	4,013	38	5	8	3,017	26	119	194	38	293		207	11	57
笠岡地区消防組合	4,727	42	5	15	3,688	75	318	16	43	5		449	9	62
井原地区消防組合	3,595	35	21	85	2,519	31	275	212	15	38	2	247	2	113
総社市	3,131	26	1	4	2,675	41	72		26	20		259	7	
高梁市	2,050	34	1	9	1,731	27	111	31	34			47	9	16
新見市	2,347	26		17	1,681	25	201	299	20	6	3	22	1	46
東備消防組合	5,165	22	10	1,026	2,705	45	494	79	22	115	1	293	73	280
真庭市	4,209	93	8	285	2,414	76	536	276	43	6	16	359	39	58
美作市	2,543	27		4	1,846	19	341	4	31	5		226	7	33
赤磐市	2,280	33			1,773	21	235	8	33			153	24	
瀬戸内市	2,170	21		66	1,604	25	32	116	21	2	1	168	4	110
計	125,237	819	101	13,802	83,451	1,028	5,009	5,286	735	913	23	10,672	762	2,636

#### (2) 消防本部・署の出動延人員(平成25年中)

区分 団体名	計	火災	風水害 等の災害	演習・ 訓練等	救急	救助 活動	広報・ 指導	警防 調査	火災 調査	特別 警戒	捜索	予防 査察	誤報等	その他
岡山市	206,570	4,353	60	72,694	88,389	5,425	7,243	8,392	1,130	1,830		11,033	3,985	2,036
倉敷市	88,613	2,387	155	932	64,446	1,022	1,969	3,155	674			8,991	565	4,317
津山圏域消防組合	36,460	806	4	410	22,818	608	2,066	3,081	211	61		349	913	5,133
玉野市	13,977	592	24	220	9,205	348	422	732	170	849		947	183	285
笠岡地区消防組合	15,209	571	17	190	11,452	456	787	111	269	33		943	97	283
井原地区消防組合	11,781	372	73	375	7,547	124	1,099	888	63	151	7	722	17	343
総社市	9,546	312	61	56	8,025	164	144		130	80		518	56	
高梁市	6,071	353	12	171	4,900	94	217	62	90			102	33	37
新見市	6,613	375		99	4,930	121	244	556	94	17	36	45	3	93
東備消防組合	20,977	338	61	5,378	8,206	633	2,242	376	142	580	9	1,403	519	1,090
真庭市	11,480	315	18	814	7,505	233	834	550	133	17	37	747	137	140
美作市	7,893	209		44	5,736	85	862	16	131	14		593	34	169
赤磐市	7,128	320			5,414	221	567	32	132			312	130	
瀬戸内市	6,626	232		268	4,812	94	32	236	140	6	3	336	38	429
計	448,944	11,535	485	81,651	253,385	9,628	18,728	18,187	3,509	3,638	92	27,041	6,710	14,355

## 2-2 消防団の出動状況

### (1)消防団の出動回数(平成25年中)

区分 団体名	計	火災	風水害 等の災害	演習・ 訓練等	救急	救助 活動	広報・ 指導	警防 調査	火災 調査	特別 警戒	捜索	予防 査察	誤報等	その他
岡山市	3,912	692	40	2,321			258			309	5		229	58
倉敷市	1,011	39	4	776			148			12	6			26
津山市	269	43		42			163			16	4		1	
玉野市	55	8	1	2			23			6				15
笠岡市	2,902	47	24	9	72	2	632			83			6	2,027
井原市	269	20	2	163			11			9	2			62
総社市	131	14	1	13			77			13				13
高梁市	30	28	1	1										
新見市	54	21	4	11			18							
備前市	155	10	3	88			7	2		14			1	30
瀬戸内市	682	68		272						65				277
赤磐市	22	10	7	1						2				2
真庭市	326	10	6	101			8			14	5	3		179
美作市	43	21	1	6						3	2		7	3
浅口市	244	30	5	137			21			17	1			33
和気町	289	8	1	245			35							
早島町	50	1		35			1			10			3	
里庄町	32	10		15						4				3
矢掛町	207	11	5	172			14				1		4	
新庄村	17	1		13						2	1			
鏡野町	16	5		3			1			7				
勝央町	14	5		6						1	2			
奈義町	16	6	2	6			2							
西粟倉村	18	1		10						3				4
久米南町	21	14	1	3										3
美咲町	26	22									4			
吉備中央町	783	15	1	384			322			59	2			
計	11,594	1,160	109	4,835	72	2	1,741	2		649	35	3	251	2,735

2-2 消防団の出動状況(つづき)

(2)消防団の出動延人員(平成25年中)

区分 団体名	計	火災	風水害 等の災害	演習・ 訓練等	救急	救助 活動	広報・ 指導	警防 調査	火災 調査	特別 警戒	捜索	予防 査察	誤報等	その他
岡山市	29,790	5,619	231	17,036			1,678			2,981	64		1,727	454
倉敷市	16,716	1,602	103	8,927			856			3,645	155			1,428
津山市	7,623	2,172		1,911			2,006			1,319	203		12	
玉野市	3,182	97	10	334			1,404			404				933
笠岡市	20,578	1,146	159	1,003	267	8	1,578			1,643			44	14,730
井原市	22,983	1,200	350	16,880			620			1,515	180			2,238
総社市	3,080	285	65	1,312			95			1,043				280
高梁市	1,633	855	647	131										
新見市	3,322	926	75	1,227			1,094							
備前市	4,497	218	243	2,890			253	14		333			2	544
瀬戸内市	4,293	451		1,916						595				1,331
赤磐市	652	312	133	95						27				85
真庭市	15,358	503	912	8,376			387			2,472	404	10		2,294
美作市	8,504	739	950	3,423						2,003	57		274	1,058
浅口市	9,970	1,395	143	6,039			117			1,575	237			464
和気町	22,534	305	159	21,550			520							
早島町	1,145	55		738			12			193			147	
里庄町	2,218	283		1,114						325				496
矢掛町	8,343	873	152	5,452			1,400				42		424	
新庄村	561	41		340						100	80			
鏡野町	1,338	106		170			40			1,022				
勝央町	2,072	385		1,044						385	258			
奈義町	1,058	6	2	750			300							
西粟倉村	1,035	59		669						216				91
久米南町	812	643	31	121										17
美咲町	2,220	1,584									636			
吉備中央町	4,825	753	152	2,635			860			245	180			
計	200,342	22,613	4,517	106,083	267	8	13,220	14		22,041	2,496	10	2,630	26,443





4 消防教育

4-1 岡山県消防学校入校状況(総括表)

種別	区分	25年度				対象職員	過去の入校者						
		実施期間	日数	時間	受講者		24年度	23年度	22年度	21年度	20年度		
消防職員	初任教育		H25. 4. 4 ～ H25. 9.20	117	815	101	新規採用職員	98	107	107	105	115	
	幹部教育	初級幹部科	H26. 1. 8 ～ H26. 1.22	10	70	30	消防士長又は消防司令補の階級にある者	30	27	27	32	30	
		上級幹部科	中 止				消防司令長以上の階級にある者	-	-	6	6	5	
	専科教育	警防科		H26. 2.12 ～ H26. 2.25	10	70	26	警防業務を担当している者	22	25	-	22	-
		予防科		H26. 1.23 ～ H26. 2. 7	12	82	36	火災予防業務を担当している者又は担当予定者	35	34	27	-	36
		火災調査科		H26. 3. 3 ～ H26. 3.14	10	70	29	火災調査業務を担当している者又は担当予定者	29	28	27	26	27
		救急科		H25.10.28 ～ H25.12.19	38	266	95	救急隊員予定者	95	105	104	105	110
		救助科		H25. 9.12 ～ H25.10.17	23	161	47	救助隊員予定者	44	37	42	35	33
	特別教育	はしご車操作科		H26.3.17 ～ H26.3.19	3	21	24	はしご自動車等の隊長又は操作機関員	21	22	-	18	20
		水難救助科		休 止	-	-	-	水難救助業務を担当している者	-	-	-	-	-
		気管挿管講習		廃 止 (H23年度)	-	-	-	救急救命士	-	-	10	18	26
		薬剤投与講習		廃 止 (H24年度)	-	-	-	救急救命士	-	11	23	44	43
		外傷初療研修		H26. 2.27 ～ H26. 2.28	2	12	27	救急隊員	-	27	-	26	-
		二次救命処置講習		(隔年実施)	-	-	-	救急隊員	28	-	27	-	27
		ビデオ硬性挿管用喉頭鏡講習		H25. 9.26	1	8	30		40	-	-	-	-
				H25.12.26	1	8	34		42	-	-	-	-
								39	-	-	-	-	
	小計				227	1,583	479		523	423	400	437	472
	消防団員	基礎教育		中 止	-	-	-	新入団員	-	-	-	-	-
		幹部教育	初級幹部科	中 止	-	-	-	部長又は班長の階級にある団員	11	14	16	23	12
H26. 2. 9 H26. 2.16				2	12	22	-		10	-	-	-	
中級幹部科			中 止	-	-	-	副分団長以上の階級にある団員	11	25	19	20	19	
		H26. 2.23 H26. 3. 2	2	12	22	13		13	9	-	-		
専科教育		警防科		中 止	-	-	-	団員	12	26	23	34	37
		機関科		H26. 3.16	1	7	18	機関担当団員	25	14			
		H25. 6.26	1	7	9	22	41		44	56	50		
		H26. 3. 9	1	7	49	30	26	31					
小計				7	45	120		124	169	142	133	118	
自主防災組織等	事業所自衛消防隊員教育		H25.10.21 ～ H25.10.23	3	21	25	企業自衛消防隊員のうち指導的立場の者	30	27	44	41	39	
	少年消防クラブ員教育		H25. 8. 5	1	4	26	少年消防クラブ員	117	173	168	201	259	
			H25. 8. 7	1	7	51							
			H25. 8.23	1	6	74							
	婦人防火クラブリーダー研修		中 止	-	-	-	婦人防火クラブリーダー	54	51	48	44	46	
	女性消防隊員育成研修		H25.11. 6	1	2	36	女性消防隊員(婦人防火クラブ員)	-	-	-	-	-	
各種自主防災組織等研修		H25. 5.24	1	1	33	各自主防災組織又は団体の構成員	259	145	172	96	70		
		H25.10.30	1	1	28								
		H25.11. 5	1	1	35								
		H25.11.22	1	1	67								
小計				11	44	375		460	396	432	382	414	
合 計				245	1,672	974		1,107	988	974	952	1,004	

4-2 消防職員等所属別入校者数

区分 所属 市組合名	25年度																過去の入校状況				
	初 任 教 育	幹部教育		専科教育					特別教育							計	24 年度	23 年度	22 年度	21 年度	20 年度
		初級幹部科	上級幹部科	警防科	予防科	火災調査科	救急科	救助科	はしご車操作科	水難救助科	気管挿管講習	薬剤投与講習	外傷初療研修	二次救命処置講習	喉頭鏡講習						
岡山市	32	5	0	5	15	5	30	15	5	—	—	—	5	—	11	128	172	111	89	92	158
倉敷市	21	4	0	2	2	4	20	4	4	—	—	—	4	—	5	70	63	65	65	81	66
津山圏域	6	2	0	2	2	2	6	4	2	—	—	—	2	—	12	40	44	44	39	38	39
玉野市	5	2	0	1	1	2	4	3	2	—	—	—	2	—	4	26	28	25	27	26	21
笠岡地区	7	3	0	2	2	2	5	4	2	—	—	—	0	—	2	29	29	23	25	19	25
井原地区	2	2	0	1	1	1	2	2	1	—	—	—	2	—	2	16	28	21	18	21	19
総社市	7	2	0	2	2	2	7	2	2	—	—	—	2	—	4	32	23	21	14	21	22
高梁市	3	1	0	2	2	2	3	2	2	—	—	—	2	—	2	21	19	14	13	20	20
新見市	2	2	0	2	2	2	2	2	0	—	—	—	2	—	2	18	17	17	17	22	16
東 備	5	1	0	1	1	1	5	1	3	—	—	—	0	—	4	22	21	17	19	22	19
真庭市	2	2	0	2	2	2	2	2	0	—	—	—	2	—	6	22	24	14	22	23	24
美作市	3	1	0	1	1	1	3	3	0	—	—	—	2	—	4	19	18	14	16	16	16
赤磐市	5	2	0	2	2	2	5	2	0	—	—	—	1	—	4	25	23	22	21	16	14
瀬戸内市	1	1	0	1	1	1	1	1	1	—	—	—	1	—	2	11	13	15	12	17	10
県 外																0	1		3	3	3
合 計	101	30	—	26	36	29	95	47	24	—	—	—	27	—	64	479	523	423	400	437	472

4-3 消防団員所属別入校者数

市町村名	25年度						過去の入校状況				
	基礎教育	幹部教育		専科教育		計	24年度	23年度	22年度	21年度	20年度
		初級幹部科	中級幹部科	警防科	機関科						
岡山市	0	4	0	0	11	15	22	21	16	32	35
倉敷市	0	7	7	8	8	30	30	33	30	32	31
津山市	0	0	6	5	4	15	11	11	15	12	1
玉野市	0	1	1	2	6	10	4	8	9	6	10
笠岡市	0	0	3	0	0	3	2	1	1	2	11
井原市	0	0	0	0	0	0					
総社市	0	1	1	0	0	2	2	4	1	3	4
高梁市	0	0	4	0	0	4	3	4	3	4	4
新見市	0	0	0	0	11	11	11		10		
備前市	0	0	0	0	0	0	1			8	
瀬戸内市	0	0	0	0	0	0		5	8		
赤磐市	0	0	0	0	2	2	4	12	5		
真庭市	0	0	0	0	6	6	11	15	6	8	6
美作市	0	0	0	0	0	0					
浅口市	0	0	0	0	2	2					
市計(1)	0	13	22	15	50	100	101	114	104	107	102
和気町	0	1	0	0	1	2				1	
早島町	0	0	0	0	0	0					
里庄町	0	0	0	0	0	0					
矢掛町	0	2	0	3	3	8	12	17	9	14	6
新庄村	0	0	0	0	0	0					
鏡野町	0	0	0	0	0	0					
勝央町	0	0	0	0	0	0					
奈義町	0	0	0	0	0	0		4		1	
西粟倉村	0	0	0	0	0	0					
久米南町	0	0	0	0	0	0					
美咲町	0	2	0	0	4	6	7	29	25	3	1
吉備中央町	0	4	0	0	0	4	4	5	4	7	9
町村計(2)	0	9	0	3	8	20	23	55	38	26	16
県計(1)+(2)	0	22	22	18	58	120	124	169	142	133	118

合併して消滅した町村については、合併後の市町に計上している。

## 5 救急救助業務

### 5-1 救急救助業務実施体制(平成26年4月1日現在)

区分 団体名	救急体制									救助体制				
	救急自動車数(台)				救急隊員数(人)					救助 工作車	救助隊数(隊)		救助隊員数(人)	
	計	1年未満	1年以上 5年未満	5年以上	計	I課程 修了者	II課程 修了者	標準課程 修了者	救急 救命士		専任	兼任	専任	兼任
岡山市消防局	25 (5)				489	2	84	311	92	5	5		92	
倉敷市消防局	19 (2)				332	1	64	200	67	4	1	3	22	30
津山圏域消防組合	13 (1)				166		42	81	43	2		2		26
玉野市消防本部	6				91	1	36	35	19	1		1		17
笠岡地区消防組合	6 (1)				108	1	37	39	31	2		2		78
井原地区消防組合	5 (1)				89		26	44	19	1		1		43
総社市消防本部	6 (1)				77		18	31	28	1		1		45
高梁市消防本部	4 (1)				48		11	23	14	1		1		15
新見市消防本部	7 (1)				63		12	33	18	1		1		33
東備消防組合	5 (1)				67		11	40	16	1		1		14
真庭市消防本部	6				75		11	41	23	1		1		18
美作市消防本部	5 (1)				55		6	28	21	1		1		31
赤磐市消防本部	5				57		12	30	15	1		1		33
瀬戸内市消防本部	4 (1)				62		18	29	15	1		1		16
計	116 (16)				1,779	5	388	965	421	23	6	17	114	399
25年4月1日現在	116 (17)				1,788	10	463	912	403	22	6	16	106	394
24年4月1日現在	115 (16)				1,690	6	482	832	370	22	6	16	104	400
23年4月1日現在	113 (15)	5	40	68 (15)	1,708	12	534	808	354	22	6	16	104	406
22年4月1日現在	112 (16)	15 (1)	35	62 (15)	1,727	23	643	725	336	22	6	16	100	352
21年4月1日現在	111 (17)	5	37 (1)	69 (16)	1,691	32	676	670	313	22	6	16	99	341
20年4月1日現在	109 (14)	11 (1)	39	59 (13)	1,798	33	826	627	312	21	5	17	92	339
19年4月1日現在	110 (14)	12	38	60 (12)	1,773	73	889	528	283	21	5	17	75	340

注1 救急自動車数欄の( )内は非常用救急自動車数で内数

注2 救急自動車数の使用年数による区分は、平成24年4月1日現在分より調査を実施していないため、空欄としている。

5-2 医療機関数(平成26年4月1日現在)

区分 団体名	救急医療機関						その他の医療機関						計					
	国立	公立	公的	私的		計	国立	公立	公的	私的		計	国立	公立	公的	私的		計
				病院	診療所					病院	診療所					病院	診療所	
岡山市消防局	3	3	2	12	4	24		1	1	32	693	727	3	4	3	44	697	751
倉敷市消防局	1	1		20		22		5		18	367	390	1	6		38	367	412
津山圏域消防組合			1	4		5			5	10	106	121			6	14	106	126
玉野市消防本部		1		3		4			1	5	38	44		1	1	8	38	48
笠岡地区消防組合		1		2	1	4			1	4	45	50		1	1	6	46	54
井原地区消防組合		2		2	1	5				2	25	27		2		4	26	32
総社市消防本部				2		2				1	39	40				3	39	42
高梁市消防本部		1		2		3		11		2	11	24		12		4	11	27
新見市消防本部				2		2		11		2	6	19		11		4	6	21
東備消防組合		3		2		5		4		2	25	31		7		4	25	36
真庭市消防本部			1	5		6			5	1	27	33			6	6	27	39
美作市消防本部		1		1		2		3		1	14	18		4		2	14	20
赤磐市消防本部			1			1					39	39			1		39	40
瀬戸内市消防本部		1				1	2	3		1	21	27	2	4		1	21	28
計	4	14	5	57	6	86	2	38	13	81	1,456	1,590	6	52	18	138	1,462	1,676

5-3 事故種別救急出場件数及び搬送人員(平成25年中)

区分	事故種別救急出場件数 (件)												事故種別搬送人員 (人)											
	計	火災	自然災害	水難	交通	労働災害	運動競技	一般負傷	加害	自損行為	急病	その他	計	火災	自然災害	水難	交通	労働災害	運動競技	一般負傷	加害	自損行為	急病	その他
岡山市消防局	29,438	36	1	20	3,605	228	126	3,948	154	402	18,673	2,245	27,668	32	1	10	3,681	226	131	3,711	124	300	17,276	2,176
倉敷市消防局	21,062	23	1	14	2,787	182	127	2,603	107	225	13,025	1,968	20,060	21	1	8	2,784	181	130	2,463	101	183	12,279	1,909
津山圏域消防組合	7,298	6		6	662	70	35	1,162	23	59	4,255	1,020	6,820	9		3	699	70	34	1,089	16	34	3,879	987
玉野市消防本部	3,017	1		5	260	20	37	514	12	20	1,787	361	2,889			5	268	20	48	496	10	11	1,680	351
笠岡地区消防組合	3,688	3	1		470	38	22	580	6	23	1,997	548	3,517	2			485	38	22	554	4	17	1,874	521
井原地区消防組合	2,519	5		1	229	16	6	340	8	17	1,359	538	2,395	5			237	16	6	324	6	8	1,270	523
総社市消防本部	2,674	3			313	32	17	336	5	29	1,579	360	2,617	3			344	32	18	329	3	20	1,518	350
高梁市消防本部	1,731	1		1	108	13	17	228		14	905	444	1,660	1			116	13	20	219		5	853	433
新見市消防本部	1,681	6		2	106	18	3	248	4	9	964	321	1,628	4			105	19	3	243	3	5	927	319
東備消防組合	2,705	44		4	195	25	12	438	4	19	1,531	433	2,493	2		3	183	24	11	425	4	10	1,418	413
真庭市消防本部	2,414	4		1	230	24	8	385	4	16	1,426	316	2,297	2		1	238	23	8	360	4	12	1,339	310
美作市消防本部	1,846	3		1	150	22	42	271	1	10	1,004	342	1,777			1	165	21	41	262	1	6	939	341
赤磐市消防本部	1,769	2		1	164	16	12	279	3	8	1,088	196	1,652	3			166	15	12	253	2	4	1,003	194
瀬戸内市消防本部	1,604	5		2	128	19	12	244	3	9	1,022	160	1,564	4		2	137	19	12	238	2	6	991	153
計	83,446	142	3	58	9,407	723	476	11,576	334	860	50,615	9,252	79,037	88	2	33	9,608	717	496	10,966	280	621	47,246	8,980
24年	81,857	107	5	51	9,461	667	435	11,518	352	831	49,273	9,157	77,692	85	3	22	9,695	639	444	10,950	297	604	46,097	8,856
23年	80,121	152	15	66	9,546	691	443	11,040	388	999	47,774	9,007	76,233	125	9	28	9,877	679	447	10,521	321	721	44,720	8,785
22年	77,814	237	6	68	9,554	640	399	10,563	391	998	46,018	8,940	74,036	122	8	46	9,906	622	406	10,042	329	683	43,261	8,611
21年	72,955	248	6	52	9,510	594	355	9,662	349	921	42,704	8,554	69,476	126	6	32	9,892	589	361	9,258	301	667	39,987	8,257
20年	72,960	293	1	56	9,714	662	388	9,592	392	842	42,332	8,688	69,361	139		31	10,052	645	395	9,121	351	619	39,647	8,361

5-4 医療機関別搬送人員(平成25年中)

区分 団体名	救急医療機関						その他の医療機関						計						その 他の 場所	合計
	国立	公立	公的	私的		計	国立	公立	公的	私的		計	国立	公立	公的	私的		計		
				病院	診療所					病院	診療所					病院	診療所			
岡山市消防局	3,832	3,853	7,142	11,680	74	26,581		204	79	488	122	893	3,832	4,057	7,221	12,168	196	27,474	194	27,668
倉敷市消防局	170	678	64	18,732	1	19,645		28		302	78	408	170	706	64	19,034	79	20,053	7	20,060
津山圏域消防組合	69	371	7	5,216		5,663	1		2	578	571	1,152	70	371	9	5,794	571	6,815	5	6,820
玉野市消防本部	575	352	381	1,381		2,689		5	40	88	66	199	575	357	421	1,469	66	2,888	1	2,889
笠岡地区消防組合	8	604	8	2,305	338	3,263	9			126	96	231	17	604	8	2,431	434	3,494	23	3,517
井原地区消防組合	44	1,333	16	674	177	2,244		4		8	139	151	44	1,337	16	682	316	2,395		2,395
総社市消防本部	43	6	36	2,226	49	2,360	3	3		93	146	245	46	9	36	2,319	195	2,605	12	2,617
高梁市消防本部	35	246	66	1,197		1,544	1	1		52	21	75	36	247	66	1,249	21	1,619	41	1,660
新見市消防本部	52	25	34	891		1,002		2		618	4	624	52	27	34	1,509	4	1,626	2	1,628
東備消防組合	240	1,141	175	701	80	2,337		6		105	43	154	240	1,147	175	806	123	2,491	2	2,493
真庭市消防本部	60	35	354	1,800	1	2,250			2	13	29	44	60	35	356	1,813	30	2,294	3	2,297
美作市消防本部	12	340	9	1,140	5	1,506		3	1	42	222	268	12	343	10	1,182	227	1,774	3	1,777
赤磐市消防本部	199	139	184	925	169	1,616	1	2		9	22	34	200	141	184	934	191	1,650	2	1,652
瀬戸内市消防本部	102	551	228	551	22	1,454		3		99	8	110	102	554	228	650	30	1,564		1,564
計	5,441	9,674	8,704	49,419	916	74,154	15	261	124	2,621	1,567	4,588	5,456	9,935	8,828	52,040	2,483	78,742	295	79,037
24年	6,285	9,742	8,154	47,683	850	72,714	19	280	118	2,580	1,595	4,592	6,304	10,022	8,272	50,263	2,445	77,306	386	77,692
23年	6,243	9,650	8,361	46,238	839	71,331	10	245	158	2,515	1,710	4,638	6,253	9,895	8,519	48,753	2,549	75,969	264	76,233
22年	5,823	9,827	7,980	45,063	799	69,492	15	159	178	2,384	1,548	4,284	5,838	9,986	8,158	47,447	2,347	73,776	260	74,036
21年	6,079	8,713	7,657	41,787	874	65,110	15	135	202	2,358	1,414	4,124	6,094	8,848	7,859	44,145	2,288	69,234	242	69,476
20年	5,721	8,842	7,223	41,677	1,002	64,465	58	125	182	2,840	1,387	4,592	5,779	8,967	7,405	44,517	2,389	69,057	304	69,361



5-5 年齢区分別傷病程度別搬送人員(平成25年中)

区分	新生児 (生後28日未満の者)						乳幼児 (生後28日以上満7歳以上の者)						少年 (満7歳以上18歳未満の者)						成年 (満18歳以上満65歳未満の者)						高齢者 (満65歳以上の者)						合計					
	死亡	重症	中等症	軽症	その他	計	死亡	重症	中等症	軽症	その他	計	死亡	重症	中等症	軽症	その他	計	死亡	重症	中等症	軽症	その他	計	死亡	重症	中等症	軽症	その他	計	死亡	重症	中等症	軽症	その他	計
岡山市消防局		2	15	14		31	4	14	237	930		1,185	3	24	240	859		1,126	110	753	2,614	7,388		10,866	420	2,410	6,060	5,566		14,460	537	3,203	9,166	14,757		27,668
倉敷市消防局			13	4	1	18	7	8	210	770		995	1	14	177	704	2	898	81	347	2,118	4,776		7,330	333	1,175	5,291	4,020		10,819	422	1,544	7,809	10,274	11	20,060
津山圏域消防組合		1	7	1		9	1	7	39	148		195	1	12	46	226		285	18	225	503	1,286		2,035	133	834	1,773	1,555	1	4,296	153	1,079	2,368	3,216		6,820
玉野市消防本部			2			2		1	15	64		80			21	66		87	5	87	309	439		840	53	434	852	541		1,880	58	522	1,199	1,110		2,889
笠岡地区消防組合			3	3		6	1	2	44	94		141		4	29	115		148	20	102	364	624		1,110	70	303	1,099	640		2,112	91	411	1,539	1,476		3,517
井原地区消防組合			1	1		2		3	22	55		80		1	20	49		70	14	89	227	288		618	56	357	810	402		1,625	70	450	1,080	795		2,395
総社市消防本部			1			1		1	21	98		120		1	22	85		108	10	58	243	574		885	38	229	652	584		1,503	48	289	939	1,341		2,617
高梁市消防本部							1		4	30		35			4	32		36	10	43	176	211		440	35	189	666	259		1,149	46	232	850	532		1,660
新見市消防本部							1	2	7	43		53		3	16	34		53	8	59	192	173		432	38	219	649	183	1	1,090	47	283	864	433	1	1,628
東備消防組合									10	63		73		6	16	59		81	9	84	251	326	1	671	61	412	769	426		1,668	70	502	1,046	874	1	2,493
真庭市消防本部				2		2			14	57		71	1	2	22	56		81	13	120	184	334		651	69	444	610	369		1,492	83	566	830	818		2,297
美作市消防本部									11	34		45		2	15	48		65	6	77	126	276	3	488	21	215	573	370		1,179	27	294	725	728	3	1,777
赤磐市消防本部				1		1			8	49		57			11	61		72	8	49	148	291		496	30	199	422	375		1,026	38	248	589	777		1,652
瀬戸内市消防本部								1	5	58		64		1	18	41		60	6	34	160	219		419	29	215	531	246		1,021	35	251	714	564		1,564
計		3	42	26	1	72	15	39	647	2,493		3,194	6	70	657	2,435	2	3,170	318	2,127	7,615	17,205	16	27,281	1,386	7,635	20,757	15,536	6	45,320	1,725	9,874	29,718	37,695	25	79,037
平成24年	3	8	29	17	5	62	12	50	696	2,472	4	3,234	8	70	578	2,453	3	3,112	365	2,094	7,678	17,340	28	27,505	1,457	7,745	19,521	15,034	22	43,779	1,845	9,967	28,502	37,316	62	77,692
平成23年		9	43	17	5	74	12	53	710	2,531	4	3,310	10	80	582	2,431	1	3,104	364	2,178	7,806	17,275	17	27,640	1,377	7,418	18,996	14,295	19	42,105	1,763	9,738	28,137	36,549	46	76,233
平成22年		6	30	17	1	54	4	36	670	2,405	12	3,127	6	118	559	2,284	2	2,969	359	2,304	7,499	17,158	16	27,336	1,375	7,798	17,833	13,536	8	40,550	1,744	10,262	26,591	35,400	39	74,036
平成21年	2	7	44	20	2	75	13	49	723	2,461	3	3,249	11	86	619	2,337	2	3,055	303	2,258	7,192	16,395	19	26,167	1,130	7,447	16,131	12,202	20	36,930	1,459	9,847	24,709	33,415	46	69,476
平成20年	1	9	31	20	3	64	15	77	688	2,261	5	3,046	7	120	646	2,156	19	2,948	343	2,777	7,849	16,266	43	27,278	1,177	8,507	15,661	10,663	17	36,025	1,543	11,490	24,875	31,366	87	69,361

5-6 現場到着所要時間別出場件数(平成25年中)

現場到着 団体名	3分未満		3分以上5分未満		5分以上10分未満		10分以上20分未満		20分以上		計	現場到着 平均所要時間 (分)
		%		%		%		%		%		
岡山市消防局	179	0.6%	1,471	5.0%	19,277	65.5%	7,964	27.1%	547	1.9%	29,438	8.6
倉敷市消防局	251	1.2%	1,970	9.4%	14,510	68.9%	4,241	20.1%	90	0.4%	21,062	7.6
津山圏域消防組合	88	1.2%	355	4.9%	3,760	51.5%	2,829	38.8%	266	3.6%	7,298	9.6
玉野市消防本部	102	3.4%	607	20.1%	2,057	68.2%	242	8.0%	9	0.3%	3,017	6.2
笠岡地区消防組合	39	1.1%	278	7.5%	2,216	60.1%	1,080	29.3%	75	2.0%	3,688	8.6
井原地区消防組合	38	1.5%	69	2.7%	1,513	60.1%	843	33.5%	56	2.2%	2,519	9.1
総社市消防本部	76	2.8%	311	11.6%	1,762	65.9%	506	18.9%	19	0.7%	2,674	7.3
高梁市消防本部	2	0.1%	241	13.9%	599	34.6%	571	33.0%	318	18.4%	1,731	11.9
新見市消防本部	54	3.2%	298	17.7%	763	45.4%	418	24.9%	148	8.8%	1,681	9.3
東備消防組合	20	0.7%	160	5.9%	1,459	53.9%	957	35.4%	109	4.0%	2,705	9.4
真庭市消防本部	50	2.1%	166	6.9%	1,019	42.2%	973	40.3%	206	8.5%	2,414	10.6
美作市消防本部	25	1.4%	75	4.1%	761	41.2%	774	41.9%	211	11.4%	1,846	11.7
赤磐市消防本部	33	1.9%	140	7.9%	1,044	59.0%	514	29.1%	38	2.1%	1,769	8.7
瀬戸内市消防本部	49	3.1%	157	9.8%	1,034	64.5%	357	22.3%	7	0.4%	1,604	7.7
計	1,006	1.2%	6,298	7.5%	51,774	62.0%	22,269	26.7%	2,099	2.5%	83,446	8.6
24年	1,255	1.5%	6,773	8.3%	50,169	61.3%	21,501	26.3%	2,159	2.6%	81,857	8.5
23年	1,332	1.7%	6,791	8.5%	48,842	61.0%	21,033	26.3%	2,123	2.6%	80,121	8.5
22年	1,318	1.7%	7,046	9.1%	47,374	60.9%	20,166	25.9%	1,910	2.5%	77,814	8.4
21年	1,242	1.7%	7,080	9.7%	44,890	61.5%	17,963	24.6%	1,780	2.4%	72,955	8.3
20年	1,514	2.1%	8,450	11.6%	45,013	61.7%	16,177	22.2%	1,806	2.5%	72,960	8.1

5-7 收容所要時間別搬送人員(平成25年中)

收容所要時間 団体名	10分未満		10分以上20分未満		20分以上30分未満		30分以上60分未満		60分以上120分未満		120分以上		計	收容平均 所要時間(分)
		%		%		%		%		%		%		
岡山市消防局	3	0.0%	836	3.0%	8,503	30.7%	16,908	61.1%	1,388	5.0%	30	0.1%	27,668	36.0
倉敷市消防局	7	0.0%	1,320	6.6%	7,213	36.0%	11,036	55.0%	471	2.3%	13	0.1%	20,060	33.1
津山圏域消防組合	6	0.1%	186	2.7%	1,572	23.0%	4,443	65.1%	601	8.8%	12	0.2%	6,820	39.4
玉野市消防本部	3	0.1%	259	9.0%	821	28.4%	1,660	57.5%	144	5.0%	2	0.1%	2,889	35.5
笠岡地区消防組合			130	3.7%	935	26.6%	2,073	58.9%	372	10.6%	7	0.2%	3,517	39.5
井原地区消防組合	2	0.1%	140	5.8%	656	27.4%	1,343	56.1%	244	10.2%	10	0.4%	2,395	39.3
総社市消防本部			135	5.2%	768	29.3%	1,616	61.8%	97	3.7%	1	0.0%	2,617	34.6
高梁市消防本部	1	0.1%	59	3.6%	290	17.5%	850	51.2%	448	27.0%	12	0.7%	1,660	49.0
新見市消防本部			54	3.3%	272	16.7%	808	49.6%	488	30.0%	6	0.4%	1,628	50.4
東備消防組合			187	7.5%	619	24.8%	1,415	56.8%	268	10.8%	4	0.2%	2,493	39.7
真庭市消防本部	2	0.1%	187	8.1%	652	28.4%	1,198	52.2%	252	11.0%	6	0.3%	2,297	38.7
美作市消防本部	4	0.2%	100	5.6%	329	18.5%	1,036	58.3%	290	16.3%	18	1.0%	1,777	43.7
赤磐市消防本部			89	5.4%	453	27.4%	977	59.1%	133	8.1%			1,652	37.7
瀬戸内市消防本部	2	0.1%	78	5.0%	455	29.1%	973	62.2%	55	3.5%	1	0.1%	1,564	35.2
計	30	0.0%	3,760	4.8%	23,538	29.8%	46,336	58.6%	5,251	6.6%	122	0.2%	79,037	36.7
24年	36	0.0%	4,596	5.9%	25,141	32.4%	43,388	55.8%	4,409	5.7%	122	0.2%	77,692	35.5
23年	61	0.1%	5,231	6.9%	26,445	34.7%	40,493	53.1%	3,946	5.2%	57	0.1%	76,233	34.5
22年	48	0.1%	6,123	8.3%	27,318	36.9%	37,107	50.1%	3,383	4.6%	57	0.1%	74,036	33.5
21年	67	0.1%	7,377	10.6%	27,104	39.0%	32,019	46.1%	2,869	4.1%	40	0.1%	69,476	32.4
20年	89	0.1%	9,619	13.9%	27,766	40.0%	29,297	42.2%	2,546	3.7%	44	0.1%	69,361	31.3

5-8 救急隊員の行った応急処置件数(平成25年中)

区分 団体名	応急処置 対象人員	応急処置内容																					
		止血	固定	人工呼吸	心マツ サージ	心肺蘇生	酸素吸入	気道確保※1		保温	被覆	在宅療法 継続	ショックパ ンツによる 血圧保持	除細動	静脈路確 保(輸液)	薬剤 投与※2	血圧測定	聴診器に よる心音・ 呼吸音等 の聴取	血中酸素 飽和度の 測定	心電図	その他の 応急措置	計	
								A	B														
岡山市消防局	27,619	792	2,948	73	45	567	4,853	793	316	30	13,293	1,763	27		44	107	67	26,270	2,116	26,879	6,387	26,484	113,508
倉敷市消防局	19,994	567	3,463	54	6	408	4,347	724	139	13	7,286	1,197	113		31	90	55	19,003	5,291	19,489	6,317	13,352	81,876
津山圏域消防組合	6,777	278	686	26	13	167	1,598	269	91	13	515	212	30		13	62	47	6,508	769	6,585	2,797	2,259	22,901
玉野市消防本部	2,881	45	145	4	1	74	603	104	4	4	1,506	169	9		14	9	2	2,745	160	2,789	640	2,199	11,226
笠岡地区消防組合	3,507	104	514	9	12	85	766	145	51		264	196	36		6	37	29	3,348	1,717	3,454	2,382	2,668	15,784
井原地区消防組合	2,379	62	280	57	1	71	761	137	36	2	582	133	3		5	18	10	2,265	572	2,299	1,667	41	8,974
総社市消防本部	2,586	45	340	3	1	56	481	98	36	2	723	201	37		7	26	24	2,502	660	2,516	1,460	184	9,392
高梁市消防本部	1,645	49	266	9	4	45	582	80	22	2	1,476	85	9		7	16	12	1,584	291	1,602	660	1,412	8,190
新見市消防本部	1,619	41	176	5		39	666	79	2	12	313	81	46		1	15	12	1,547	579	1,566	875	71	6,128
東備消防組合	2,462	59	264	5	2	74	497	92	17	1	34	145	46		7	12	4	2,334	263	2,378	957	310	7,495
真庭市消防本部	2,245	100	272	9		79	627	119	30	1	258	91	14		9	20	15	2,090	233	2,116	1,037	626	7,738
美作市消防本部	1,776	34	281	2	2	29	546	51	8	4	311	111	23		4	6	4	1,722	303	1,743	742	715	6,635
赤磐市消防本部	1,649	73	120	4		39	400	73	12	3	1,074	94	4		2	12	15	1,584	198	1,598	335	1,014	6,655
瀬戸内市消防本部	1,561	23	210	10		47	462	93	28	5	84	105	16		4	14	14	1,478	269	1,512	430	285	5,070
計	78,700	2,272	9,965	270	87	1,780	17,189	2,857	792	92	27,719	4,583	413		154	444	310	74,980	13,421	76,526	26,686	51,620	311,572
24年	77,209	2,189	9,130	316	90	1,882	16,892	2,867	876	104	28,932	4,574	359		176	518	272	73,260	10,985	74,947	23,987	45,433	296,809
23年	75,763	2,297	9,247	399	85	1,805	17,321	2,925	904	131	29,108	4,436	353	4	195	493	259	71,456	10,815	73,390	22,126	38,684	285,398
22年	73,484	2,277	8,972	420	113	1,830	18,147	3,175	836	210	29,985	4,457	271	4	203	486	196	68,770	10,158	70,914	20,023	32,799	273,200
21年	68,811	2,231	8,231	367	116	1,587	17,845	2,846	705	156	29,799	4,231	169	8	225	384	137	63,814	9,157	66,306	16,401	28,651	252,505
20年	68,437	2,178	8,217	402	126	1,637	18,635	3,095	785	125	28,124	4,332	198	5	197	411	105	62,517	9,770	65,659	15,309	25,939	246,856
19年	69,277	2,091	8,052	418	116	1,511	18,957	3,436	674	74	30,365	4,325	231	4	199	275	25	62,126	9,412	66,263	13,868	24,694	246,368

※1 A: ラインゲリアルマスク等を使用して気道確保  
 B: 気管挿管  
 ※2 平成18年4月1日より救急救命士による薬剤投与が実施されました。

5-9 救助出動・活動件数（平成25年中）

団体名	事故種別	火 災		交通事故	水難事故	風水害等 自然災害	機械に よる事故	建物等に よる事故	ガス及び 酸欠事故	破裂事故	その他 の事故	計
		建物	建物以外									
岡山市消防局	出動	15		107	21		8	14	3		97	265
	活動	15		59	12		4	13	1		18	122
倉敷市消防局	出動	9		171	16	1	4	43	4		54	302
	活動	9		44	11	1	1	25	3		27	121
津山圏域消防組合	出動			64	13		3	2	2		22	106
	活動			20	5		1				7	33
玉野市消防本部	出動	4		10	2		2		1		7	26
	活動	4		4			1		1		5	15
笠岡地区消防組合	出動			59	1		4	2	1		8	75
	活動			14	1		3	1			4	23
井原地区消防組合	出動			20							11	31
	活動			5							6	11
総社市消防本部	出動			28			3	2			8	41
	活動			10			3	2			4	19
高梁市消防本部	出動			19	1		2				5	27
	活動			9			1				1	11
新見市消防本部	出動			16		2			1		6	25
	活動			7					1		6	14
東備消防組合	出動			31	3		2				9	45
	活動			16	2		1				5	24
真庭市消防本部	出動	1		53	1	1	2				25	83
	活動	1		19	1		2				12	35
美作市消防本部	出動			25	1				2		3	31
	活動			16	1						2	19
赤磐市消防本部	出動			7								7
	活動			4								4
瀬戸内市消防本部	出動			17							8	25
	活動			10							6	16
計	出動	29		627	59	4	30	63	14		263	1,089
	活動	29		237	33	1	17	41	6		103	467

5-10 高速自動車国道等における救急出場件数及び搬送人員

道路名 団体名		中国自動車道					岡山自動車道					山陽自動車道					米子自動車道		瀬戸中央自動車道		合計
		新見市消防本部	真庭市消防本部	津山圏域消防組合	美作市消防本部	計	岡山市消防局	総社市消防本部	高梁市消防本部	真庭市消防本部	計	笠岡地区消防組合	倉敷市消防局	岡山市消防局	赤磐市消防本部	東備消防組合	計	真庭市消防本部	倉敷市消防局		
平成25年	出場件数	10	15	10	19	54	10	2	8	8	28	45	31	43	17	26	162	47	20	311	
	搬送人員	9	14	10	28	61	8	3	7	14	32	44	38	33	16	21	152	41	18	304	
平成24年	出場件数	6	16	16	11	49	13	7	8	2	30	58	47	36	25	37	203	24	19	325	
	搬送人員	6	17	19	12	54	10	5	6	1	22	56	63	31	24	37	211	23	16	326	
平成23年	出場件数	9	19	22	23	73	10	8	10	5	33	27	33	25	17	24	126	32	24	288	
	搬送人員	11	16	21	19	67	8	7	5	7	27	29	28	27	16	33	133	30	26	283	
平成22年	出場件数	13	22	17	13	65	13	6	5	2	26	28	45	31	14	35	153	33	20	297	
	搬送人員	13	16	19	7	55	10	4	8	2	24	23	32	34	13	40	142	30	20	271	
平成21年	出場件数	14	18	15	13	60	5	6	5	1	17	26	32	36	16	40	150	41	18	286	
	搬送人員	14	12	15	14	55	4	6	3	1	14	25	31	31	14	44	145	33	24	271	
平成20年	出場件数	20	21	18	8	67	4	2	2		8	20	38	29	14	19	120	20	18	233	
	搬送人員	46	18	19	7	90	3	3	1		7	23	38	25	9	26	121	20	12	250	
平成19年	出場件数	7	20	16	8	51	9	7	8	3	27	16	35	40	23	33	147	26	14	265	
	搬送人員	7	26	13	9	55	11	8	9	1	29	15	36	35	24	35	145	27	16	272	
平成18年	出場件数	6	4	17	14	41	5	5	8	3	21	42	34	33	14	24	147	38	8	255	
	搬送人員	8	2	18	10	38	6	7	9	4	26	38	37	39	22	31	167	45	5	281	
平成17年	出場件数	7	12	17	5	41	3	4	5		12	32	42	33	12	30	149	25	13	240	
	搬送人員	11	11	18	7	47	7	3	4		14	28	41	33	15	32	149	28	12	250	

## 6. 火災の実態

### 6-1 火災統計用語

#### 1. 火災の定義

「火災」とは、人の意図に反して発生し若しくは拡大し、又は放火により発生して消火の必要がある燃焼現象であって、これを消火するために消火施設又はこれと同程度の効果のあるものの利用を必要とするもの、又は人の意図に反して発生し若しくは拡大した爆発現象をいう。

#### 2. 火災の種別

火災は、次の種別に区分する。この場合において、火災の種別が2以上複合するときは、焼き損害額の大きなものの種別による。ただしその態様により焼き損害の大きなものの種別によることが社会通念上適当でないとき認められるときはこの限りでない。

##### (1) 建物火災

ア 「建物火災」とは、建物又はその収容物が燃損した火災をいう。

イ 「建物」とは、土地に定着する工作物のうち屋根及び柱若しくは壁を有するもの、観覧のための工作物又は地下若しくは高架の工作物に設けた事務所、店舗、興業場、倉庫その他これらに類する施設をいい、貯蔵槽その他これに類する施設を除く。

ウ 「収容物」とは、原則として柱、壁等の区画の中心線で囲まれた部分に収容されているものをいう。

##### (2) 林野火災

ア 「林野火災」とは、森林、原野又は牧野が燃損した火災をいう。

イ 「森林」とは、木竹が集団して生育している土地及びその土地の上にある立木竹と、これらの土地以外で木竹の集団的な生育に供される土地をいい、主として農地又は住宅地若しくはこれに準ずる土地として使用される土地及びこれらの上にある立木竹を除く。

ウ 「原野」とは、雑草、灌木類が自然に生育している土地で人が利用しないものをいう。

エ 「牧野」とは、主として家畜の放牧又は家畜の飼料若しくは敷料の採取の目的に供される土地（耕地の目的に供される土地を除く）をいう。

##### (3) 車両火災

「車両火災」とは、次に区分する自動車車両、鉄道車両及び被けん引車又はこれらの積載物が焼損した火災をいう。

ア 「自動車車両」とは、イの鉄道車両以外の車両で、原動機によって運行することができる車両をいう。

イ 「鉄道車両」とは、鉄道事業法（昭和61年法律第92号）における旅客、貨物の運送を行うための車両又はこれに類する車両をいう。

##### (4) 船舶火災

ア 「船舶火災」とは、船舶又はその積載物が燃損した火災をいう。

イ 「船舶」とは、独行機能を有する帆船、汽船及び端船並びに独行機能を有しない住居船、倉庫船、はしけ等をいう。

##### (5) 航空機火災

ア 「航空機火災」とは、航空機又はその積載物が燃損した火災をいう。

イ 「航空機」とは、人が乗って航空の用に供することができる飛行機、回転翼航空機、滑空機、飛行船等の機器をいう。

##### (6) その他火災

「その他火災」とは、(1) から (5) までに掲げる火災以外の火災（空地、田畑、道路、河川敷、ごみ集積場、屋外物品集積場、軌道敷、電柱類等の火災）をいう。

#### 3. 爆 発

(1) 「爆発」とは、人の意図に反して発生し又は拡大した爆発現象をいう。

(2) 「爆発現象」とは、化学的変化による爆発の一つの形態であり、急速に進行する化学反応によって多量のガスと熱とを発生し、爆鳴・火炎及び破壊作用を伴う現象をいう。

#### 4. 火災損害

(1) 「火災損害」とは、火災によって受けた直接的な損害をいい、消火のために要した経費、焼跡整理費、り災のための休業による損失等の間接的な損害を除く。

(2) 火災損害は、焼き損害、消火損害又は爆発損害に区分する。

(ア) 「焼き損害」とは、火災によって焼けた物及び熱によって破損した物等の損害をいう。

(イ) 「消火損害」とは、消火活動によって受けた水損、破乱、汚損等の損害をいう。

(ウ) 「爆発損害」とは、爆発現象の破壊作用により受けた前記(ア)(イ)以外の損害をいう。

## 5. 焼損の程度

焼損の程度の区分の基準は、次のとおりである。

### ア 全 焼

建物の焼き損害額が火災前の建物の評価額の70パーセント以上のもの、又はこれ未満であっても残存部分に補修を加えて再使用できないものをいう。

### イ 半 焼

建物の焼き損害額が火災前の建物の評価額の20パーセント以上のもので、全焼に該当しないものをいう。

### ウ 部 分 焼

建物の焼き損害額が火災前の建物の評価額の20パーセント未満のもので、ぼやに該当しないもの。

### エ ぼ や

建物の焼き損害額が火災前の建物の評価額の10パーセント未満でありかつ焼損床面積が1平方メートル未満のもの、建物の焼き損害額が火災前の建物の評価額の10パーセント未満であり焼損表面積が1平方メートル未満のもの、又は収容物のみ焼損したものをいう。

## 6. り災世帯数

り災世帯については、り災の程度により、次のとおり区分する。

### ア 全 損

建物（収容物を含む。以下半損、小損において同じ。）の火災損害額が、り災前の建物の評価額の70パーセント以上のものをいう。

### イ 半 損

建物の火災損害額が、り災前の建物の評価額の20パーセント以上で、全損に該当しないものをいう。

### ウ 小 損

建物の火災損害額が、り災前の建物の評価額の20パーセント未満のものをいう。

## 7. 死者及び負傷者

ア 「死者」又は「負傷者」とは、火災現場において火災に直接起因して死亡した者（病死者を除く）又は負傷した者をいう。この場合消防吏員及び消防団員については、火災を覚知した時より現場を引き上げる時までの間に死亡した者又は負傷した者をそれぞれ死者又は負傷者とする。

イ 火災により負傷した後48時間以内に死亡した者は、火災による死者とする。

ウ 負傷者数のうちで火災の起因する原因より、48時間を経過して30日以内に死亡した者を「30日死者」とする。



6-2 火災発生状況と前年との比較

	単位	平成25年 A	平成24年 B	過去10カ年 平均 C	増 減 A - B	対 前 年 増 減 率 (A-B)/B × 100(%)
出 火 件 数	件	755 (2)	680 (2)	860	75	11.0%
建物火災		373 (1)	402 (1)	487	△ 29	△ 7.2%
林野火災		85	43	84	42	97.7%
車両火災		77	82 1	96	△ 5 △ 1	△ 6.1%
船舶火災		3	1	2	2	200.0%
航空機火災						
その他火災		217 (1)	152	192	65	42.8%
焼 損 棟 数	棟	580	624	750	△ 44	△ 7.1%
全 焼		180	187	226	△ 7	△ 3.7%
半 焼		33	49	60	△ 16	△ 32.7%
部 分 焼		193	199	241	△ 6	△ 3.0%
ぼ や		174	189	223	△ 15	△ 7.9%
り 災 世 帯 数	世帯	350	343	459	7	2.0%
全 損		107	100	137	7	7.0%
半 損		21	19	30	2	10.5%
小 損		222	224	292	△ 2	△ 0.9%
り 災 人 員	人	829	821	1,136	8	1.0%
死 者		36	27	42	9	33.3%
負 傷 者		114	100	138	14	14.0%
損 害 額	千円	1,153,645	2,005,951	2,122,445	△ 852,306	△ 42.5%
建 物		1,040,531	1,925,133	2,012,071	△ 884,602	△ 46.0%
林 野		2,646	485	5,045	2,161	445.6%
車 両		83,664	49,560	66,096	34,104	68.8%
船 舶		4,405	144	6,549	4,261	2959.0%
航 空 機						
そ の 他		22,293	24,283	26,747	△ 1,990	△ 8.2%
爆 発		106	6,346	6,594	△ 6,240	△ 98.3%
建物焼損床面積	m <sup>2</sup>	21,533	30,071	32,389	△ 8,538	△ 28.4%
建物焼損表面積	m <sup>2</sup>	2,520	1,359	2,052	1,161	85.4%
林野焼損面積	a	3,533	1,854	4,067	1,679	90.6%
出 火 率	%	3.9	3.5	4.4	0.4	11.4%

(注1) 過去10年とは、直近の10年間。

(注2) ( )内の数字は爆発現象のみの火災件数で内数。(平成7年から統計開始)

(注3) ぼやは、平成7年から統計を取り始め、平成6年までは部分焼の一部として扱っていた。

(注4) 焼損床面積は、平成6年までは床又は床を含む3面以上が立体的に焼損した場合で算出していたが、平成7年からは2面以上が立体的に焼損した場合の面積として算出することとなった。

(注5) 焼損表面積とは、焼損が立体的に及ばず、部分的に焼損した場合の面積であり、平成7年から統計を取り始めた。

(注6) 出火率とは、人口1万人当たりの出火件数をいう。

6-3 月別火災発生状況(平成25年中)

	火災件数										焼損棟数				焼損面積			死傷者		り災世帯数			り 災 人 員	損害額 (千円)									
	合 計	建 物	林 野	車 両	船 舶	航 空 機	そ の 他	全 焼	半 焼	部 分 焼	ほ や	建物(m <sup>2</sup> )		林 野 (a)	死 者	負 傷 者	全 損	半 損	小 損	建 物				林 野	車 両	船 舶	航 空 機	そ の 他	爆 発	合 計			
												床 面 積	表 面 積							小 計	建 物	収容物											
1月	53	28	7	6			12	12	1	13	10	1,199	236	90	4	11	4	1	15	50	56,218	24,271	31,947					878		87,693			
2月	71 (1)	42 (1)	3	6			20	22	2	25	16	3,180	140	26	8	16	18	1	19	82	157,148	93,923	63,225		4,304			307	6	161,765			
3月	93	41	21	7			24	30	7	26	22	2,999	228	751	5	10	16	4	42	139	145,006	83,364	61,642	764	2,509			12,097		160,376			
4月	78	40	12	4			22	19	5	27	18	3,011	319	1969	2	17	18	7	24	115	139,354	80,689	58,665	1,000	3,959			723		145,036			
5月	93	33	18	9			33	18	6	13	14	2,104	70	403	1	8	4	2	11	47	126,067	88,067	38,000	580	1,576			1,967		130,190			
6月	72	25	9	6			32	8	2	10	15	1,014	66	91	2	4	10		13	57	47,904	43,679	4,225	7	1,477			982		50,370			
7月	56	38	1	7			10	16	2	20	18	1,348	1,168		1	10	6	1	19	53	117,985	94,596	23,389	295	31,671			620		150,571			
8月	60 (1)	19	6	9	1		25 (1)	3	1	6	13	538	16	19		7	3	1	12	36	31,473	29,008	2,465		3,156	2,848		1,135	100	38,712			
9月	56	33	5	5	1		12	19	2	17	12	2,008	162	161	4	13	12	1	19	79	86,983	64,689	22,294		1,120	1,252		1,579		90,934			
10月	43	19		11	1		12	9	2	18	6	1,223	55		5	8	5	2	19	53	33,030	25,481	7,549		1,267	305		1,897		36,499			
11月	34	24		5			5	6	2	9	14	573	25		1	1	1	1	12	38	20,012	14,284	5,728		1,542			65		21,619			
12月	46	31	3	2			10	18	1	9	16	2,336	35	23	3	9	10		17	80	79,351	62,014	17,337		486			43		79,880			
25年	755 (2)	373 (1)	85	77	3		217 (1)	180	33	193	174	21,533	2,520	3,533	36	114	107	21	222	829	1,040,531	704,065	336,466	2,646	83,664	4,405		22,293	106	1,153,645			
24年	680 (2)	402 (1)	43 (1)	82 (1)	1		152	187	49	199	189	30,071	1,359	1,854	27	100	100	19	224	821	1,925,133	1,238,924	686,209	485	49,560	144		24,283	6,346	2,005,951			
23年	763 (3)	405 (3)	102	87	2		167	179	65	199	182	24,234	1,595	8,731	48	140	104	33	221	860	1,430,771	863,761	567,010	13,648	71,375	10,081		53,184	5,892	1,584,951			
22年	806	452	85	87	1		181	257	65	205	214	31,562	2,705	1,520	39	134	138	38	251	1,085	2,733,538	1,338,424	1,395,114	2,096	91,171	69		5,761	2,884	2,835,519			
21年	943 (4)	495 (1)	125	104	2		217 (3)	239	70	263	194	36,510	1,865	8,468	46	153	144	30	309	1,134	2,505,128	1,505,487	999,641	2,148	34,712	7,064		21,543	741	2,571,336			
20年	934	538	83	85			228	287	52	265	251	45,365	2,231	1,537	43	148	145	22	295	1,228	2,341,674	1,455,320	886,354	1,296	50,213			7,040		2,400,223			

(注) ( )内の数字は、爆発現象のみの火災件数(内数)

6-3 月別発生状況(続き)

	1月	2月	3月	4月	5月	6月	7月	8月	9月	10月	11月	12月
平成25年	53	71	93	78	93	72	56	60	56	43	34	46
平成24年	63	52	65	79	60	46	45	63	38	51	53	65
過去10年平均	80	83	94	95	72	64	55	70	57	62	57	72

6-4 過去10年の出火件数

	計	建 物	林 野	車 両	船 舶	そ の 他
平成16年	956	549	86	133	4	184
平成17年	1,014	612	85	120	3	194
平成18年	827	507	56	97	1	166
平成19年	926	533	85	90	1	217
平成20年	934	538	83	85	0	228
平成21年	943	495	125	104	2	217
平成22年	806	452	85	87	1	181
平成23年	763	405	102	87	2	167
平成24年	680	402	43	82	1	152
平成25年	755	373	85	77	3	217
平 均	860	487	84	96	2	192

6-5 火災による死者の状況(平成25年中)

年齢	区 分		性 別				火 災 種 別				計
	男	女	建 物	林 野	車 両	そ の 他	建 物	林 野	車 両	そ の 他	
0歳~5歳											
6歳~19歳		1	1								1
20歳~39歳	1		1								1
40歳~64歳	6 (1)	2 【1】	7 【1】						1 (1)		8 (1) 【1】
65歳以上	15 (4) 【2】	11 (1) 【4】	21 (2) 【6】	1					4 (3)		26 (5) 【6】
合 計	22 (5) 【2】	14 (1) 【5】	30 (2) 【7】	1					5 (4)		36 (6) 【7】

注 ( )内の数字は放火自殺者、【 】内の数字は身体不自由者

〔過去10年間の比較〕

区 分	年										
	16年	17年	18年	19年	20年	21年	22年	23年	24年	25年	平均
死 者	33	44	51	50	43	46	39	48	27	36	42
負 傷 者	142	156	142	151	148	153	134	140	100	114	138

6-6 出火原因別火災発生状況

区 分	平成 25 年 (A)	平成 24 年 (B)
たばこ	45 (6.0%)	54 (7.9%)
こんろ	36 (4.8%)	45 (6.6%)
かまど	0 (0.0%)	0 (0.0%)
風呂	11 (1.5%)	6 (0.9%)
炉	2 (0.3%)	3 (0.4%)
焼却炉	5 (0.7%)	9 (1.3%)
ストーブ	25 (3.3%)	28 (4.1%)
こたつ	1 (0.1%)	1 (0.1%)
ボイラー	1 (0.1%)	1 (0.1%)
煙突・煙道	5 (0.7%)	6 (0.9%)
排気管	14 (1.9%)	22 (3.2%)
電気機器	20 (2.6%)	18 (2.6%)
電気装置	9 (1.2%)	7 (1.0%)
電灯電話等の配線	13 (1.7%)	20 (2.9%)
内燃機関	2 (0.3%)	4 (0.6%)
配線器具	13 (1.7%)	11 (1.6%)
火あそび	36 (4.8%)	20 (2.9%)
マッチ・ライター	18 (2.4%)	7 (1.0%)
たき火	111 (14.7%)	74 (10.9%)
溶接機・切断機	5 (0.7%)	7 (1.0%)
灯	15 (2.0%)	8 (1.2%)
衝突の火花	4 (0.5%)	5 (0.7%)
取灰	8 (1.1%)	9 (1.3%)
火入れ	44 (5.8%)	18 (2.6%)
放火	46 (6.1%)	49 (7.2%)
放火の疑い	57 (7.5%)	41 (6.0%)
交通機関内配線	9 (1.2%)	7 (1.0%)
その他	124 (16.4%)	118 (17.4%)
不明・調査中	76 (10.1%)	82 (12.1%)
合計	755	680

(注1) ( )内は全体に占める割合

(注2) 四捨五入の関係で合計が100%にならない場合がある。

[過去5年間の出火原因別順位]

年次	順位	1	2	3	4	5
21年		放火	たき火	たばこ	こんろ	火遊び
22年		たき火	放火	たばこ	こんろ	火遊び
23年		放火	たき火	たばこ	こんろ	火入れ
24年		放火	たき火	たばこ	こんろ	ストーブ
25年		たき火	放火	たばこ	火入れ	こんろ/火あそび

※ 放火には、放火の疑いを含む。

6-7 県民局別管内火災発生状況(平成25年中)

	火災件数							焼損棟数				焼損面積		死傷者			り災世帯数			損害額 (千円)										焼損船舶数 (隻)	出火率 (%)	
	合計	建物	林野	車両	船舶	航空機	その他	全焼	半焼	部分焼	ぼや	建物(m <sup>2</sup> )		林野 (a)	死者	負傷者	全損	半損	小損	り災人員	建 物			林野	車両	船舶	航空機	その他	爆発			合計
												床面積	表面積								小計	建物	収容物									
備前県民局	284	131	20	25	2		106	39	11	66	66	6,226	498	145	19	38	31	8	91	291	314,093	195,613	118,480	61	39,199	4,100		4,569		362,022		3.5
東備地域事務所	55	23	5	5			22	10	1	9	13	984	12	7		6	3	1	13	48	20,161	13,182	6,979		553			74		20,788		5.6
備中県民局	148 (1)	91 (1)	9	23	1		24	36	7	40	54	4,161	391	1,807	8	35	27	1	59	205	151,138	105,593	45,545	980	8,256	305		3,532	6	164,217	1	2.6
井笠地域事務所	78	40	15	7			16	36	2	25	14	3,414	273	288	4	8	11	1	20	93	100,783	79,394	21,389	10	30,956			140		131,889		4.9
高梁地域事務所	25	4	13	4			4	5		1	2	203	8	149	1	2	1		2	3	5,543	4,734	809	54	236			23		5,856		7.4
新見地域事務所	26	11	8				7	15		9	1	1,036	25	546	1	4	6	4	4	27	25,654	22,306	3,348	252	100			831		26,837		7.9
美作県民局	67 (1)	45	5	9			8 (1)	19	5	34	13	3,830	318	459	1	16	15	2	21	97	247,529	148,200	99,329	533	3,502			739	100	252,403		4.7
真庭地域事務所	38	13	6	3			16	7	2	5	4	1,018		95	2	4	5	1	5	36	68,770	54,511	14,259	231	767			28		69,796		7.5
勝英地域事務所	34	15	4	1			14	13	5	4	7	661	995	37		1	8	3	7	29	106,860	80,532	26,328	525	95			12,357		119,837		6.8
県 計	755 (2)	373 (1)	85	77	3		217 (1)	180	33	193	174	21,533	2,520	3,533	36	114	107	21	222	829	1,040,531	704,065	336,466	2,646	83,664	4,405		22,293	106	1,153,645	1	3.9

(注) ( )内の数字は、爆発現象のみの火災件数(内数)

6-8 消防本部別管内火災発生状況(平成25年中)

	火災件数							焼損棟数				焼損面積			死傷者			り災世帯数			り 災 人 員	損 害 額 (千円)							焼 損 船 数 (隻)	出 火 率 (%)		
	合 計	建 物	林 野	車 両	船 船	航 空 機	そ の 他	全 焼	半 焼	部 分 焼	ぼ や	建物(m <sup>2</sup> )		林 野 (a)	死 者	負 傷 者	全 損	半 損	小 損	建 物			林 野	車 両	船 船	航 空 機	そ の 他	爆 発			合 計	
												床 面 積	表 面 積							小 計		建 物										収 容 物
岡山市消防局	225	110	13	23		79	27	9	60	55	5,196	494	106	11	34	27	7	82	257	284,733	177,323	107,410	60	38,534			2,379	6	325,706		3.1	
倉敷市消防局	123 (1)	80 (1)	4	21	1	17	37	6	34	48	4,075	357	1,777	8	27	27	1	51	179	148,531	103,838	44,693	939	7,610	305		3,491	6	160,882	1	2.4	
津山圏域消防組合消防本部	74 (1)	50	6	9		9 (1)	29	6	35	15	3,987	318	460	1	17	17	4	24	106	268,260	152,609	115,651	533	3,502			739	100	273,134		4.7	
玉野市消防本部	38	10	4	2		22	4			7	293	1	6	2		2		6	20	8,916	5,795	3,121		665			404		9,985		5.9	
笠岡地区消防組合消防本部	42	22	6	5		9	22	1	17	8	1,910	182	227	3	4	6	1	13	56	43,482	31,572	11,910		30,234			62		73,778		4.8	
井原地区消防組合消防本部	35	17	9	2		7	13	1	8	6	1,480	91	61	1	4	5		7	37	57,154	47,685	9,469	10	722			78		57,964		5.9	
総社市消防本部	26	12	5	2		7		1	6	6	110	34	30		8			8	26	2,754	1,892	862	41	646			41		3,482		3.8	
高梁市消防本部	25	4	13	4		4	5		1	2	203	8	149	1	2	1		2	3	5,543	4,734	809	54	236			23		5,856		7.4	
新見市消防本部	26	11	8			7	15		9	1	1,036	25	546	1	4	6	4	4	27	25,654	22,306	3,348	252	100			831		26,837		7.9	
東備消防組合消防本部	22	14	2	3		3	3	1	6	8	201	8	7		3	1	1	7	26	10,033	5,665	4,368		411			1		10,445		4.1	
真庭市消防本部	38	13	6	3		16	7	2	5	4	1,018		95	2	4	5	1	5	36	68,770	54,511	14,259	231	767			28		69,796		7.5	
美作市消防本部	27	10	3	1		13	3	4	3	5	504	995	36			6	1	4	20	86,129	76,123	10,006	525	95			12,357		99,106		8.4	
赤磐消防組合消防本部	33	9	3	2		19	7		3	5	783	4			3	2		6	22	10,128	7,517	2,611		142			73		10,343		7.3	
瀬戸内市消防本部	21	11	3		2	5	8	2	6	4	737	3	33	6	4	2	1	3	14	20,444	12,495	7,949	1		4,100		1,786		26,331		5.4	
県 計	755 (2)	373 (1)	85	77	3	217 (1)	180	33	193	174	21,533	2,520	3,533	36	114	107	21	222	829	1,040,531	704,065	336,466	2,646	83,664	4,405		22,293	106	1,153,645	1	3.9	

(注) ( )内の数字は、爆発現象のみの火災件数(内数)

6-9 市町村別火災発生状況(平成25年中)

区 分	火 災 件 数							焼 損 棟 数				焼 損 面 積		死 傷 者			り 災 世 帯 数			り 災 人 員	損 害 額 (千円)							焼 損 船 数 (隻)	出 火 率 (%)				
	合 計	建 物	林 野	車 両	船 舶	航 空 機	そ の 他	全 焼	半 焼	部 分 焼	ぼ や	建 物 (㎡)		林 野 (a)	死 者	負 傷 者	全 損	半 損	小 損		建 物			林 野	車 両	船 舶	航 空 機			そ の 他	爆 発	合 計	
												床 面 積	表 面 積								小 計	建 物	収 容 物										
岡 山 市	214	102	10	23			79	24	7	55	53	4,007	491	74	11	29	24	7	79	248	264,541	164,253	100,288	60	38,534			2,379		305,514		3.0	
倉 敷 市	121 (1)	78 (1)	4	21	1		17	36	6	33	48	4,051	352	1,777	8	27	27	1	51	179	148,373	103,693	44,680	939	7,610	305		3,491	6	160,724	1	2.5	
津 山 市	43 (1)	26	2	8			7 (1)	11	3	20	6	2,363	140	404		8	9	2	14	66	116,371	72,512	43,859	238	3,402			734	100	120,845		4.1	
玉 野 市	38	10	4	2			22	4			7	293	1	6	2		2		6	20	8,916	5,795	3,121		665			404		9,985		5.9	
笠 岡 市	25	15	1	3			6	14	1	12	6	1,280	122	155	3	1	4	1	10	43	29,907	24,251	5,656		30,211			42		60,160		4.7	
井 原 市	20	9	7	2			2	9	1	3	5	947	8	54		3	3		3	15	37,784	33,958	3,826	10	722			72		38,588		4.6	
総 社 市	26	12	5	2			7		1	6	6	110	34	30		8			8	26	2,754	1,892	862	41	646			41		3,482		3.8	
高 梁 市	25	4	13	4			4	5		1	2	203	8	149	1	2	1		2	3	5,543	4,734	809	54	236			23		5,856		7.4	
新 見 市	26	11	8				7	15		9	1	1,036	25	546	1	4	6	4	4	27	25,654	22,306	3,348	252	100			831		26,837		7.9	
備 前 市	16	10	1	3			2	3		5	4	146	8			3	1		4	14	3,839	2,764	1,075		411					4,250		4.2	
瀬 戸 内 市	21	11	3		2		5	8	2	6	4	737	3	33	6	4	2	1	3	14	20,444	12,495	7,949	1		4,100		1,786		26,331		5.4	
赤 磐 市	33	9	3	2			19	7		3	5	783	4			3	2		6	22	10,128	7,517	2,611		142			73		10,343		7.3	
真 庭 市	37	12	6	3			16	7	2	5	3	1,018		95	2	4	5	1	5	36	62,552	54,511	8,041	231	767			28		63,578		7.5	
美 作 市	25	10	2	1			12	3	4	3	5	504	995	16			6	1	4	20	86,129	76,123	10,006	525	95			11,831		98,580		8.2	
浅 口 市	14	7	4				3	8		5	2	637	60	62		3	2		3	13	13,485	7,248	6,237					20		13,505		3.9	
市 計	684 (2)	326 (1)	73	74	3		208 (1)	154	27	166	157	18,115	2,251	3,401	34	99	94	18	202	746	836,420	594,052	242,368	2,351	83,541	4,405		21,755	106	948,578	1	3.8	
和 気 町	6	4	1				1		1	1	4	55		7					1	3	12	6,194	2,901	3,293					1		6,195		3.9
早 島 町	1	1								1			5									11	8	3						11		0.8	
里 庄 町	4	1	1	2				1				17		10								237	210	27		23				260		3.6	
矢 掛 町	15	8	2				5	4		5	1	533	83	7	1	1	2		4	22	19,370	13,727	5,643					6		19,376		9.8	
新 庄 村	1	1									1											6,218		6,218						6,218		10.0	
鏡 野 町	6	6						1	1	3	1	51	9				1		2	8	30,287	19,315	10,972						30,287		4.3		
勝 央 町	6	4	1				1		1	1	2	67		1	1	2	2	3	9	9	15,154	3,669	11,485							15,154		5.3	
奈 義 町	1	1						10				90										5,577	740	4,837						5,577		1.6	
西 粟 倉 村	2		1				1						20															526		526		13.0	
久 米 南 町	3	2	1							2			70	30		1						1,320	1,290	30					1,320		5.7		
美 咲 町	15	11	2	1			1	7	1	9	6	1,416	99	25	1	7	5		5	23	99,551	55,083	44,468	295	100			5		99,951		9.5	
吉 備 中 央 町	11	8	3					3	2	5	2	1,189	3	32	5	3			3	9	20,192	13,070	7,122						20,192		8.7		
町 村 計	71	47	12	3			9	26	6	27	17	3,418	269	132	2	15	13	3	20	83	204,111	110,013	94,098	295	123			538		205,067		5.8	
県 計	755 (2)	373 (1)	85	77	3		217 (1)	180	33	193	174	21,533	2,520	3,533	36	114	107	21	222	829	1,040,531	704,065	336,466	2,646	83,664	4,405		22,293	106	1,153,645	1	3.9	

(注) ( )内の数字は、爆発現象のみの火災件数(内数)

6-10 火災による死者の発生経過（平成25年中）

月	出火日時	出火場所	火災種別	出火原因	出火箇所	死者のた建物			火元建物 焼損程度	火元建物 焼損床面積 (㎡)	火元建物 焼損 表面積 (㎡)	死者の 性別	死者の 年齢 (歳)	同一 建物内 にいた 死者の 数 (人)	同一 建物内 での負 傷者数 (人)	死 因
						用途別	構造及び 階・層	り災前 延面積 (㎡)								
1	1月13日 15時50分	笠岡市	建物火災	不明	居室	住宅	木造建築物 地上2階	306	全焼	306	—	女	73	1	0	火傷
												男	53	1	0	火傷
	1月26日 15時25分	瀬戸内市	建物火災	石油・ガソリンストー ブ(開放式)	居室	住宅	木造建築物 地上2階	206	全焼	206	—	男	83	1	1	火傷
												女	82	1	1	火傷
2	2月3日 11時50分	真庭市	建物火災	ライター	居室	住宅	木造建築物 地上2階	105	全焼	105	—	男	62	0	0	火傷
	2月4日 0時27分	岡山市	建物火災	ローソク	居室	住宅	木造建築物 地上2階	89	全焼	89	—	女	87	0	0	火傷
	2月6日 18時00分	瀬戸内市	建物火災	ライター	居室	住宅	木造建築物 地上2階	168	部分焼	—	2	男	69	0	0	自殺
	2月15日 8時35分	玉野市	建物火災	その他の電気装置	一般事務室	小分類8を除く 用途名目が 複合するもの	木造建築物 地上2階	165	全焼	165	—	女	95	0	0	一酸化炭素中毒・窒息
	2月18日 21時59分	瀬戸内市	建物火災	風呂かまど	浴室	住宅	木造建築物 地上2階	133	部分焼	—	1	男	70	0	0	その他
	2月21日 5時27分	岡山市	建物火災	たばこ	居室	住宅	その他 地上2階	136	全焼	136	—	男	74	0	0	火傷
	2月24日 18時00分	岡山市	建物火災	ローソク	居室	共同住宅	耐火建築物 地上4階	1057	部分焼	20	—	男	74	0	0	不明
	2月27日 14時25分	倉敷市	建物火災	ガステーブル	台所	住宅	準耐火建築物(木 造) 地上1階	202	ぼや	—	—	女	70	0	0	火傷
3	3月5日 7時50分	岡山市	建物火災	たばこ	居室	共同住宅	耐火建築物 地上10階	14473	部分焼	159	—	女	44	1	1	一酸化炭素中毒・窒息
	3月12日 23時45分	新見市	建物火災	不明	居室	住宅	木造建築物 地上1階	53	全焼	53	—	男	63	0	0	不明
	3月14日 10時00分	矢掛町	建物火災	不明	居室	店舗	木造建築物 地上2階	318	全焼	318	—	男	74	0	0	火傷
	3月26日 11時46分	瀬戸内市	その他の火災	たき火	空地	—	—	—	—	—	—	男	82	—	—	火傷
	3月29日 13時00分	岡山市	その他の火災	マッチ	その他	—	—	—	—	—	—	女	92	—	—	自殺
4	4月5日 7時25分	笠岡市	その他の火災	ライター	道路	—	—	—	—	—	—	男	47	—	—	自殺
	4月7日 12時00分	岡山市	建物火災	不明	居室	住宅	木造建築物 地上2階	94	全焼	94	—	男	87	0	0	自殺
5	5月16日	玉野市	その他の火災	マッチ	田畑	—	—	—	—	—	—	男	81	—	—	自殺
6	6月14日 11時30分	瀬戸内市	林野火災	たき火	原野	—	—	—	—	—	—	男	84	—	—	火傷
	6月20日 16時25分	岡山市	建物火災	不明	居室	共同住宅	木造建築物 地上2階	152	半焼	78	—	男	37	0	0	一酸化炭素中毒・窒息
7	7月27日 20時20分	高梁市	建物火災	不明	居室	住宅	木造建築物 地上1階	114	全焼	114	—	女	60	0	0	火傷
9	9月5日 21時33分	倉敷市	建物火災	不明	台所	住宅	木造建築物 地上2階	254	全焼	254	—	女	90	2	4	火傷
												女	71	2	4	火傷
												女	10	2	4	火傷
	9月8日 5時30分	岡山市	建物火災	不明	居室	住宅	木造建築物 地上2階	72	部分焼	12	10	男	85	0	0	不明
10	10月4日 1時48分	岡山市	建物火災	たばこ	居室	住宅	木造建築物 地上1階	300	全焼	300	—	女	80	0	0	一酸化炭素中毒・窒息
	10月10日 19時50分	倉敷市	建物火災	不明	居室	住宅	木造建築物 地上2階	322	全焼	248	—	男	90	1	0	火傷
												女	85	1	0	不明
	10月14日 16時20分	岡山市	建物火災	その他	出火箇所不明	共同住宅	耐火建築物 地上4階	1142	全焼	50	—	男	86	0	0	火傷
10月30日 8時00分	真庭市	建物火災	たばこ	居室	共同住宅	木造建築物 地上2階	188	部分焼	3	—	男	61	0	0	一酸化炭素中毒・窒息	
11	11月4日 21時30分	美咲町	その他の火災	ライター	敷地内	—	—	—	—	—	—	男	84	—	—	自殺
12	12月9日 4時12分	倉敷市	建物火災	不明	居室	住宅	木造建築物 地上2階	109	全焼	109	—	男	80	0	0	不明
	12月21日 20時30分	岡山市	建物火災	不明	出火箇所不明	住宅	木造建築物 地上2階	94	全焼	94	—	女	75	0	2	不明
	12月26日 13時10分	倉敷市	建物火災	不明	居室	住宅	木造建築物 地上1階	119	全焼	119	—	男	52	0	0	一酸化炭素中毒・窒息



## 6-11 主な火災（平成25年中）

（損害額5千万円以上、焼損面積10ha以上、死者2人以上、複数市町村に延焼のいずれか）

火災種別	出火日時	出火場所	損害額(千円)	面積(m <sup>2</sup> ) ただし 林野は(a)	死者	負傷者	出火原因	延焼による 焼損棟数	り災世帯	り災人員	その他
建物火災	1月13日 15時50分	笠岡市	4,573	306	2	0	不明	0	1	3	住宅
建物火災	1月26日 15時25分	瀬戸内市	5,911	206	2	1	ストーブ	1	1	3	住宅
林野火災	4月10日 16時20分	倉敷市	998	1,543	0	0	放火の疑い	—	—	—	—
建物火災	7月18日 4時00分	美作市	59,388	67	0	0	不明	0	0	0	消防署
建物火災	9月5日 21時33分	倉敷市	3,500	254	3	5	不明	1	2	12	住宅
建物火災	10月10日 19時50分	倉敷市	6,201	248	2	1	不明	1	2	6	住宅

※ 建物火災の面積は、焼損床面積(延焼含む)であり焼損表面積を含まない

7. 自然災害の実態

7-1 平成25年災害発生状況

区分	災害	4月13日	6月19日	6月26日	7月4日	7月15日	平成24年7月7日	7月17日	7月31日	8月5日	8月6日	8月7日	8月21日	8月23日	8月25日	8月31日	9月1~4日	9月15日	10月9日	平成24年7月7日~	10月11日	10月15日	10月24日	計
		地震	大雨・洪水	大雨・洪水	大雨・洪水	大雨・洪水	大雨・洪水	平成25年7月1日 地すべり	大雨・洪水	大雨・洪水	大雨・洪水	大雨・洪水	大雨・洪水	大雨・洪水	大雨・洪水	大雨・洪水	大雨・洪水	大雨・洪水	大雨・洪水	台風24号	平成25年10月10日 地すべり	大雨・洪水	暴風	
人的被害	死者	0	0	0	0	0	0	0	0	0	0	0	0	0	0	0	0	0	0	0	0	0	0	0
	行方不明者	0	0	0	0	0	0	0	0	0	0	0	0	0	0	0	0	0	0	0	0	0	0	0
	重傷者	0	0	0	0	0	0	0	0	0	0	0	0	0	0	0	0	0	0	0	0	0	0	0
	軽傷者	1	0	0	0	0	0	0	0	0	0	0	0	0	0	0	0	0	0	0	0	0	0	1
住家被害	全壊	棟	0	0	0	0	0	0	0	1	0	0	0	0	0	0	0	3	0	0	0	0	0	4
		世帯	0	0	0	0	0	0	0	1	0	0	0	0	0	0	0	2	0	0	0	0	0	3
	半壊	棟	0	0	0	0	0	0	0	2	0	0	0	0	0	0	0	3	0	0	0	0	0	5
		世帯	0	0	0	0	0	0	0	0	0	0	0	0	0	0	0	0	1	0	0	0	0	1
	一部破損	棟	0	2	0	0	0	0	0	9	0	0	0	0	0	0	0	12	0	1	0	0	10	1
		世帯	0	2	0	0	0	0	0	9	0	0	0	0	0	0	0	10	0	1	0	0	11	1
	床上浸水	棟	0	1	0	0	17	0	0	41	0	0	0	0	0	0	0	4	0	0	0	0	0	63
		世帯	0	1	0	0	17	0	0	45	0	0	0	0	0	0	0	4	0	0	0	0	0	67
	床下浸水	棟	0	1	0	0	126	0	1	247	0	0	0	0	0	2	0	137	0	0	0	0	0	514
		世帯	0	1	0	0	127	0	1	265	0	0	0	0	0	1	0	151	0	0	0	0	0	546
	非住家	公共建物	0	0	0	0	0	0	0	1	0	0	0	0	0	0	0	3	0	0	0	0	1	5
		その他	0	1	3	0	0	0	0	8	0	0	0	0	0	0	0	30	0	0	0	0	2	44
その他	田	流出・埋没	0.00	0.02	0.04	0.00	0.15	0.00	0.00	0.00	0.76	0.00	0.00	0.00	0.00	0.00	0.00	4.70	0.00	0.00	0.00	0.00	0.00	5.68
		冠水	0.00	0.00	0.00	0.00	0.00	0.00	0.00	0.00	0.00	0.00	0.00	0.00	0.00	0.00	0.00	12.10	0.00	0.00	0.00	0.00	0.00	12.10
	畑	流出・埋没	0.00	0.02	0.00	0.00	0.00	0.00	0.00	0.15	0.00	0.00	0.00	0.00	0.00	0.00	0.00	1.12	0.00	0.00	0.00	0.00	0.00	1.29
		冠水	0.00	0.00	0.00	0.00	0.00	0.00	0.00	0.00	0.00	0.00	0.00	0.00	0.00	0.00	0.00	0.05	0.00	0.00	0.00	0.00	0.00	0.05
	文教施設	箇所	0	0	0	0	0	0	0	0	0	0	1	0	0	0	2	0	0	0	0	0	0	3
	病院	箇所	0	0	0	0	0	0	0	0	0	0	0	0	0	0	0	0	0	0	0	0	0	0
	道路	箇所	0	14	3	0	40	1	0	24	0	0	0	0	3	0	247	0	0	1	1	0	5	339
	橋りょう	箇所	0	0	0	0	0	0	0	0	0	0	0	0	0	0	2	0	0	0	0	0	0	2
	河川	箇所	0	1	1	0	91	0	0	14	0	0	0	0	2	0	195	0	0	0	0	0	0	304
	港湾	箇所	0	0	0	0	0	0	0	0	0	0	0	0	0	0	0	0	0	0	0	0	0	0
	砂防	箇所	0	0	0	0	16	0	0	0	0	0	0	0	0	0	0	41	0	0	0	0	0	57
	清掃施設	箇所	0	0	0	0	0	0	0	0	0	0	0	0	0	0	0	0	0	0	0	0	0	0
	がけ崩れ	箇所	0	3	0	0	0	0	0	3	0	0	0	0	0	0	0	16	0	0	0	0	0	22
	鉄道不通	箇所	0	0	0	0	0	0	0	0	0	0	0	0	0	0	0	0	0	0	0	0	0	0
被害船舶	隻	0	0	0	0	0	0	0	0	0	0	0	0	0	0	0	0	0	0	0	0	0	0	
その他	水道	戸	0	0	0	50	800	0	0	0	10	800	0	0	0	0	105	0	0	0	0	0	965	
	電話回線	戸	0	0	0	0	0	0	0	0	0	0	0	0	0	0	0	0	0	0	0	0	0	
	電気	戸	0	0	0	0	0	0	0	0	0	0	0	0	0	0	0	0	0	0	0	0	0	
	ガス	戸	0	0	0	0	0	0	0	0	0	0	0	0	0	0	0	0	0	0	0	0	0	
ブロック塀等	箇所	0	0	0	0	0	0	1	0	0	0	0	0	0	0	0	0	0	0	0	0	0	1	
火災発生	建物	件	0	0	0	0	0	0	0	0	0	0	0	0	0	0	0	0	0	0	0	0	0	
	危険物	件	0	0	0	0	0	0	0	0	0	0	0	0	0	0	0	0	0	0	0	0	0	
	その他	件	0	0	0	0	0	0	0	0	0	0	0	0	0	0	0	0	0	0	0	0	0	
被災世帯数	世帯	0	1	0	0	17	0	0	12	0	0	0	0	0	0	0	12	0	0	0	0	0	42	
被災者数	人	0	2	0	0	48	0	0	30	0	0	0	0	0	0	0	35	0	0	0	0	0	115	
公立文教施設	千円	0	0	0	0	0	0	0	0	0	0	840	0	0	0	3,841	0	0	0	0	0	0	4,681	
農林水産業施設	千円	0	18,000	22,000	0	168,514	0	7,000	0	150,450	3,000	0	32,850	0	0	823,337	15,000	0	0	0	0	9,370	1,249,521	
公共土木施設	千円	0	48,901	14,252	0	1,117,939	16,707	0	161,444	0	0	0	0	15,129	0	2,679,186	0	0	10,284	10,284	0	0	4,074,126	
その他の公共施設	千円	0	0	0	0	0	0	0	0	0	0	0	0	0	0	900	0	0	0	0	0	0	900	
小計	千円	0	66,901	36,252	0	1,286,453	16,707	7,000	0	311,894	3,000	0	840	32,850	15,129	0	3,507,264	15,000	0	10,284	10,284	0	9,370	5,329,228
その他	公共施設被害市町村数	団体	0	3	3	0	2	1	0	0	3	0	0	0	3	0	17	0	0	1	1	0	0	34
	農産被害	千円	0	0	0	0	0	0	0	0	0	0	0	0	0	0	2,958	9,345	0	0	0	23,910	0	36,213
	林産被害	千円	0	0	0	0	0	0	0	0	0	0	0	0	0	0	0	0	0	0	0	0	0	0
	畜産被害	千円	0	0	0	0	0	0	0	0	0	0	0	0	0	0	0	0	0	0	0	1,000	0	1,000
	水産被害	千円	0	0	0	0	0	0	0	0	0	0	0	0	0	0	0	0	0	0	0	0	0	0
	商工被害	千円	0	0	0	0	0	0	0	0	0	0	0	0	0	0	0	0	0	0	0	0	0	0
被害総額	千円	0	66,901	36,252	0	1,286,453	16,707	7,000	0	311,894	3,000	0	840	32,850	15,129	0	3,564,366	24,345	0	10,284	10,284	24,910	9,370	5,420,585
都道府県災害対策本部設置解散																								
災害対策本部設置市町村	1団体	0団体	0団体	0団体	0団体	0団体	0団体	0団体	0団体	1団体	0団体	0団体	0団体	0団体	0団体	0団体	7団体	0団体	0団体	0団体	0団体	0団体	0団体	9団体
災害救助法適用市町村	0団体	0団体	0団体	0団体	0団体	0団体	0団体	0団体	0団体	0団体	0団体	0団体	0団体	0団体	0団体	0団体	0団体	0団体	0団体	0団体	0団体	0団体	0団体	0団体
消防職員出勤延人数	3	8	8	0	0	0	0	0	0	0	0	0	0	0	0	0	206	0	0	0	0	0	225	
消防団員出勤延人数	0	16	18	0	184	0	0	0	562	10	17	0	0	0	60	0	3,038	0	0	0	0	0	3,909	

# 平成25年度 防災配備状況

○注意体制 ◎警戒体制 ●特別警戒体制 ★非常体制  
 ※地域事務所に注意報が出たため県民局が注意体制をとった  
 ☆地域事務所に警報が出たため県民局が警戒体制をとった

体制回数	配備日	気象台からの予警報と発令時間			配備体制	県民局・地域事務所の配備状況								
		予警報の種類	発令	解除		備前	東備	備中	井笠	高梁	新見	美作	真庭	勝英
1	4月13日	地震(震度4)	5:37	—	警戒体制	◎	◎	◎	◎	◎	◎	◎	◎	◎
2	6月6日	大雨・洪水注意報	14:32	18:09	注意体制	○	○	※	○	○	○	○	○	○
3	6月14日	大雨・洪水注意報	17:54	23:08	注意体制	○		○	○	○	○	○	○	○
		大雨・洪水警報	18:29	20:50	警戒体制			☆		◎	◎			
4	6月15日	大雨・洪水注意報	12:57	17:52	注意体制			※	○	○	○			
5	6月19日	大雨・洪水注意報	15:53	2:12	注意体制	○	○	○	○	○	○	○	○	
	6月22日													
	6月20日	大雨・洪水警報	2:17	21:43	警戒体制	◎	◎	◎	◎	◎				
	6月21日													
6	6月26日	大雨・洪水注意報	5:38	20:45	注意体制	○	○	○	○	○	○	○	○	○
		大雨・洪水警報	7:20	15:33	警戒体制	◎	◎	◎	◎	◎				
7	6月28日	大雨・洪水注意報	17:07	19:06	注意体制							○	○	○
8	6月29日	大雨・洪水注意報	18:08	19:54	注意体制			※			○	※	○	
9	7月4日	大雨・洪水注意報	4:25	14:40	注意体制	○	○	○	○	○		○		○
10	7月4日	大雨・洪水注意報	22:31	4:14(翌)	注意体制			○	○			○	○	○
11	7月7日	大雨・洪水注意報	5:15	9:16	注意体制			※			○	○	○	
12	7月7日	大雨注意報	16:39	19:49	注意体制	○		※		○	○			
13	7月13日	大雨・洪水注意報	12:33	20:20	注意体制	○	○	○	○	○				
		大雨警報	16:24	18:31	警戒体制			◎						
14	7月14日	大雨・洪水注意報	15:21	19:03	注意体制	※	○	○	○					
15	7月15日	大雨・洪水注意報	7:53	3:12	注意体制	○	○	○	○	○	○	○	○	○
	7月16日													
	7月15日	大雨・洪水警報	9:08	18:10	警戒体制	◎	◎	◎		◎	◎	◎	◎	◎
16	7月16日	大雨・洪水注意報	17:44	21:51	注意体制							○	○	
17	7月17日	大雨・洪水注意報	19:36	20:46	注意体制							○	○	○
18	7月20日	大雨・洪水注意報	16:04	19:09	注意体制	○		※		○	○	※	○	
19	7月21日	大雨・洪水注意報	17:07	21:12	注意体制			※			○	○	○	
		大雨・洪水警報	15:10	22:26	注意体制	○	○	○		○	○	○	○	○
20	7月22日	大雨・洪水注意報	15:10	22:26	注意体制	○	○	○		○	○	○	○	○
		大雨・洪水警報	16:28	20:07	警戒体制	◎	◎	◎						
21	7月26日	大雨・洪水注意報	15:17	22:36	注意体制	○	○	○	○	○	○	○	○	○
		大雨・洪水警報	15:52	19:09	警戒体制			☆		◎	◎			
22	7月27日	大雨・洪水注意報	14:34	18:10	注意体制	○	○					○	○	
23	7月30日	大雨・洪水注意報	6:32	15:07	注意体制	○		○	○	○	○	※	○	
24	7月31日	大雨・洪水注意報	13:13	19:54	注意体制	○	○	○	○	○	○	○	○	○
25	8月1日	大雨・洪水注意報	4:27	12:00	注意体制			※			○	○	○	○
26	8月2日	大雨・洪水注意報	17:07	19:25	注意体制			※	○					
27	8月3日	大雨・洪水注意報	18:14	19:30	注意体制			○	○	○				
28	8月5日	大雨・洪水注意報	14:16	0:36	注意体制	○	○	○	○	○	○	○	○	○
	8月6日													
	8月5日	大雨・洪水警報	16:59	22:53	警戒体制	◎		☆		◎	◎		◎	
29	8月6日	大雨・洪水注意報	15:11	18:15	注意体制	○	○	○	○	○		○	○	○



年度	月日・種別	災害（派遣）場所	派遣部隊・人員	活動内容
S47	7.14 7月豪雨	津山市、高梁市、 北房町、成羽町、 備中町、哲多町、 哲西町、勝北町、 久米町	自衛隊員 227名 ヘリコプター 2機	孤立者救助、救援物資の輸 送、災害復旧活動
S48	8.10 林野火災	浅口郡寄島町	第13特科連隊 128名 ヘリコプター 1機	火災発生地域で下草刈り及 び防火帯の立木伐採
	49.1 異常乾燥による 渇水状態	勝田郡奈義町中島 東福元地区	第13特科連隊 4名 トレーラー給水車 2台	被災地に一日必要量2トン （午前、午後各1トン）を 給水運搬
	49.2.3 林野火災	玉野市田井	第13特科連隊 100名	火災発生地域で下草刈り及 び防火帯の立木伐採
S49	49.12.18 三菱石油、重油流出	倉敷市児島通生、 大室 高室地区海岸線他	第13師団 6,416名（延） （約1か月間）	海岸に漂着した流出油の回 収処理作業
	50.3.30 林野火災	岡山市及び玉野市 に係る貝殻山系 現場	中部方面隊5機（ヘリ） 他39名（延）	林野火災に対する空中消火
S51	51.9.8～9.13 台風17号災害	東備地区他	第13師団 3,846名（延）	被災地住民の避難、救出救 助物資輸送、堤防決壊箇所 等の応急活動
	52.2.15 林野火災	邑久郡長船町	第13特科連隊 216名	下草刈り及び防火帯の立木 伐採
S53	53.4.9 林野火災	玉野市、倉敷市境 付近	第13特科連隊 200名	山火事消火活動
S54	54.11.22 患者空輸	浅口郡鴨方町	中部方面航空隊 中部方面ヘリコプター隊 1機	右腕切断患者を広島市まで 空輸
S56	56.7.13 局地的集中豪雨	真庭郡湯原町	第13特科連隊 人員 300名 車両 15台	道路等災害復旧活動
	57.3.13 患者空輸	岡山市	中部方面航空隊 中部方面ヘリコプター隊 1機	先天性全肺静脈還流異常症 の患者を大阪府まで空輸
S57	57.8.29 患者空輸	岡山市	中部方面航空隊 中部方面ヘリコプター隊 1機	先天性全肺静脈還流異常症 の患者を大阪府まで空輸

年度	月日・種別	災害（派遣）場所	派遣部隊・人員	活動内容
S 6 1	S61. 4. 8 林 野 火 災	和気郡日生町	第13特科連隊 192名 車両 28台 中部方面航空隊ヘリ 6機	林野火災に対する空中消火
S 6 3	S63. 11. 11 ~11. 13 林 野 火 災	笠岡市北木島町	第13師団 9名 防府第13飛行隊 6名 ヘリ 2機 第13特科連隊 59名 中部方面ヘリコプター隊 23名 ヘリ 4機 車両 17台	林野火災に対する空中消火
H 6	H6. 8. 8 林 野 火 災	笠岡市笠岡 （加入堂山）	第13特科連隊 46名 中部方面航空隊ヘリ 5機	林野火災に対する空中消火
	H6. 8. 11 林 野 火 災	玉野市渋川（王子が岳） 倉敷市唐琴、琴浦	第13特科連隊 20名 中部方面航空隊ヘリ 3機	林野火災に対する空中消火
H 7	H7. 8. 27 林 野 火 災	玉野市日比	第13特科連隊 20名 中部方面航空隊ヘリ 2機	林野火災に対する空中消火
H 1 0	H10. 10. 18~10. 26 台 風 1 0 号 災 害	建部町	第13特科連隊 21名 給水トレーラー 3台	給水支援
		柵原町	第13特科連隊 39名 給水トレーラー 12台	給水支援
H 1 2	H13. 3. 12~3. 27 採石場崩落事故	総社市下倉	第13特科隊 延2, 359名 車両 延 603台 ヘリコプター 延 6機	人命救助
H 1 4	H14. 4. 3 林 野 火 災	総社市久米 （久米大池奥山林火災）	第13特科隊 36名 車両 8台 中部方面航空隊ヘリ 2機 第13飛行隊 2機 第13後方支援隊 2名 タンクローリー 1台	林野火災に対する空中消火
	H15. 1. 31 上水道管漏水に伴う 給水支援	勝田郡勝北町	第13特科隊 18名 車両 3台 給水トレーラー 3台 除染装置 1台 第13戦車中隊 4名 車両 1台 給水トレーラー 1台	上水道管漏水に伴う給水支援（5000名）

年度	月日・種別	災害（派遣）場所	派遣部隊・人員	活動内容
H16	H16.9.3～9.6 台風第16号高潮災害に伴う防疫支援	倉敷市（玉島・児島地区）、玉野市（宇野・築港地区）	人員 延 736名 車両 延 207台 主派遣部隊 第13特科隊 第13戦車中隊 第13高射特科中隊 第13施設中隊 第349施設中隊 第13後方支援隊 化学防護小隊 主要車両 除染車 4台 中・大型車 26台 ダンプ 11台	高潮浸水地域の消毒、粗大ごみの積込・運搬 消毒面積 約69,000㎡ ごみ搬出量 約2,997トン
	H16.10.20～10.21 台風第23号土砂崩れに伴う人命救助活動	玉野市宇野	人員 111名 第13特科隊 第13戦車中隊 第13高射特科中隊 車両 21台	玉野市宇野における土砂崩れによる行方不明者の搜索
	H16.10.21 台風第23号災害に伴う給水支援	奈義町	第13特科連隊 4名 給水トレーラー 2台	給水支援
	H16.10.21～10.24 台風第23号災害に伴う給水支援	勝北町	第13特科連隊 延 30名 給水トレーラー 延 14台	給水支援
H17	H17.4.27 林野火災	玉野市田井	第13特科隊 ヘリコプター 3機	林野火災に対する空中消火及び空中消火支援（消化剤等の攪拌）
H21	H21.8.9～8.13 台風第9号災害に伴う人命救助、給水活動、防疫作業	美作市	第13特科隊 延べ人員 165名 延べ車両 55両	崖崩れによる行方不明者の搜索・救出、給水活動、防疫作業
H23	H23.8.9～8.12 林野火災	玉野市石島	第13特科隊 他 ヘリコプター 最大9機	林野火災に対する空中消火

7-4 防災訓練実施状況

(1) 防災訓練実施状況（平成25年度）

<p>水害特別防災訓練</p>	<p>平成25年6月3日（月）出水期を前に風水害等災害に対する          応急対応力の向上を図るため、市町村・防災関係機関と連携し、          梅雨期の台風接近を想定した訓練を実施した。          ・参加人員 約700人</p>
<p>通信伝達訓練</p>	<p>防災相互無線感度交換テスト・・・水島コンビナート地区の警          察、消防及び各事業所を対象に防災相互無線設備の運用テスト          を実施した。（毎月10日）</p>
	<p>梅雨期に備えての通信テスト・・・全県民局・支局・出先事務          所・ダム・保健所、全市町村・消防本部、陸上自衛隊等の防災          行政無線設置機関を対象に梅雨期に備えての操作習熟、設備点          検を実施した。（5月20日・23日・24日）</p>
	<p>非常通信訓練・・・風水害及び地震災害を想定し、市町村から          内閣府まで被害状況を伝達する非常通信訓練を実施した。          ・実施日時：平成25年11月27日（水）          訓練参加機関：14機関</p>
<p>原子力防災訓練</p>	<p>平成25年10月18日（金）人形峠環境技術センターにおけ          る放射性物質（六フッ化ウラン）の漏洩事故を想定した図上訓          練を上齋原オフサイトセンター等で実施した。          ・参加人数 約120人</p>
<p>図上防災訓練</p>	<p>平成26年1月20日（月）に、大規模地震災害発生時の初動          対処力の向上を図るため、市町村・防災関係機関と連携し、南          海トラフ巨大地震を想定した図上防災訓練を実施した。          ・参加人員 約400人</p>







(2) 地域防災計画の現況

	地 域 防 災 計 画 (平成25年度中)																							
	修正回数	修正理由					修正内容													a				
		防の災実ア施セメント	防の災ビシヨンの記載	災の害見予直防し対策計画	災の害見直急し対策計画	防の災マツプ等の作成	その他	防の災体制の組織運営	防の災知識普及啓発	物資の備蓄	防の災施設等の整備	災害発生危険個所	前の記災5害項目防以外策	情報連絡体制	避難・救護対策	緊急輸送対策	前の記災3急項対目策以外	災害復旧復興	字の句軽・微少な字事項等	その他	地震災害対策の修正	津波対策計画の修正	風水害対策の修正	原の子修力正災害対策
岡山市	1	1	1	1	1		1	1	1	1	1		1	1	1		1	1		1	1	1		
倉敷市	1			1	1	1	1	1	1		1	1	1	1	1	1	1	1	1	1	1	1		
津山市	1		1	1		1	1	1	1		1			1				1						
玉野市																								
笠岡市	1					1				1	1	1						1	1	1	1	1		
井原市	1				1	1												1	1	1		1		
総社市	1					1												1	1					
高梁市	1	1	1	1	1		1	1		1	1	1	1	1	1	1	1	1		1	1			
新見市																								
備前市																								
瀬戸内市	1					1												1						
赤磐市	1			1	1	1		1	1	1	1		1	1	1		1		1			1	1	
真庭市	2		1	1			1	1	1	1	1		1	1	1		1	1		1		1	1	
美作市																								
浅口市	2		1	1			2	2	2	2	2	2	2	2	2	2	2	2	2	2	2	2		
和気町																								
早島町	1		1				1	1					1	1						1		1		
里庄町	1		1	1			1	1	1	1	1	1	1	1	1	1	1	1		1	1	1		
矢掛町	1		1	1	1		1	1	1	1	1		1	1	1		1	1						
新庄村																								
鏡野町	1					1	1	1	1	1	1	1	1	1	1	1	1	1	1	1	1		1	
勝央町	2		1	1	1		1	1	1	1	1		1	1	1		1	1						
奈義町	1		1	1	1	1	1	1	1	1	1	1	1	1	1	1	1			1		1		
西粟倉村	1		1	1	1	1	1	1	1	1	1		1	1	1		1			1		1		
久米南町																								
美咲町	1		1				1	1			1		1	1						1		1		
吉備中央町																								
県 計	22	2	2	13	12	8	9	15	15	12	11	14	8	14	15	12	8	11	14	8	12	4	13	2

a : 「修正内容」に計上した修正が特定災害対策計画を修正するものである場合の当該災害対策計画の修正回数

7-6 市町村防災行政無線の整備状況

### 同報系市町村防災行政無線等の整備状況

平成26年4月1日現在

	市町村名	市町村防災行政無線			その他伝達手段(主なもの)	
		整備状況	整備済みエリア (旧市町村名)	未整備エリア (旧市町村名)	整備状況	システム内容
1	岡山市	△	岡山市、灘崎町、御津町、瀬戸町	建部町	△	音声告知放送 (旧建部エリアのみ) 岡山シティFM
2	倉敷市	△	倉敷市	真備町、船穂町	○	倉敷市緊急情報提供無線システム、FM倉敷 緊急告知システム、携帯メールー斉配信システム CATV緊急放送
3	津山市	△	久米町、加茂町、阿波村、勝北町	津山市	○	緊急告知防災ラジオ、CATV緊急放送 つやま災害情報メールシステム
4	玉野市	×		玉野市	○	玉野市防災メールマガジン、CATV緊急放送
5	笠岡市	×		笠岡市	○	緊急放送FMラジオ、CATV緊急放送 笠岡市緊急メール配信サービス
6	井原市	×		井原市、美星町、芳井町	○	緊急告知端末システム、CATV緊急放送 井原市メール配信システム
7	総社市	△	清音村	総社市、山手村	○	そうじゃメールマガジン、CATV緊急放送
8	高梁市	△	川上町、備中町、有漢町	高梁市、成羽町	○	高梁市メール配信サービス、CATV緊急放送
9	新見市	△	新見市、神郷町、哲多町	大佐町、哲西町	○	音声告知放送
10	備前市	△	日生町、吉永町	備前市	△	有線放送、CATV緊急放送(日生地区)
11	瀬戸内市	○	長船町、邑久町、牛窓町		○	瀬戸内市メールマガジン
12	赤磐市	○	山陽町、赤坂町、熊山町、吉井町		×	
13	真庭市	△	落合町、北房町、湯原町、八束村、川上村	久世町、勝山町、美甘村、中和村	○	行政情報告知放送、CATV緊急放送
14	美作市	△	美作町、作東町、大原町、東粟倉村	英田町、勝田町、	○	音声告知放送、CATV緊急放送
15	浅口市	△	寄島町	鴨方町、金光町	○	CATV緊急放送、緊急放送FMラジオ 浅口市メール配信サービス
16	和気町	×		和気町、佐伯町	○	音声告知放送
17	早島町	×		早島町	○	早島町防災メール
18	里庄町	×		里庄町	○	緊急放送FMラジオ、CATV緊急放送
19	矢掛町	×		矢掛町	○	矢掛町情報配信メール、CATV緊急放送
20	新庄村	×		新庄村	○	音声告知放送、CATV緊急放送
21	鏡野町	×		鏡野町、奥津町、富村、上斎原村	○	音声告知放送、CATV緊急放送 安心・安全かがみの情報メール
22	勝央町	○	勝央町		○	勝央町メール配信サービス
23	奈義町	○	奈義町		○	音声告知放送
24	西粟倉村	○	西粟倉村		○	音声告知放送
25	久米南町	○	久米南町		○	音声告知放送
26	美咲町	○	旭町、中央町、柵原町		○	音声告知放送、CATV緊急放送
27	吉備中央町	×		賀陽町、加茂川町	○	音声告知放送
	合計	17	(42)	(36)	26	

○:7 整備率 約63.0% ○:24  
 △:10 (整備市町村/全市町村 17/27) △:2  
 ×:10 ×:1

【凡例】

・市町村防災行政無線、その他伝達手段 ○:市町村全域整備済、△:市町村一部地域整備済、×:未整備

- と△の市町村を整備市町村として整備率を算出(国の整備率算出方法と同じ)
- 一部の地域でも整備がなされていれば国の区分にならない「整備済み」と区分する。

7-7 自主防災組織の現況

区分 団体名	自主防災組織の組織数 (26.4.1現在)				隊員数 (26.4.1現在)	組織されている 地域世帯数 (26.4.1現在)	地域 防災 計画に 記載	条例等の有 無		規約等 を定め ている	組 織 数	自 主 防 災 組 織 連 合 体
	町 内 会	小 学 校 区	そ の 他	計				条 例	要 綱			
岡山市	456	8	45	509	4,803	186,613	○		有		509	
倉敷市	422	0	16	438	3,085	101,894	○		有		401	有
津山市	134	12	12	158	3,934	39,113	○				158	
玉野市	65	0	0	65	30,516	15,258	○		有		65	
笠岡市	0	0	89	89	50,616	22,043	○				2	有
井原市	59	10	0	69	8,373	16,684	○				17	
総社市	143	1	0	144	25,452	11,531					90	有
高梁市	13	4	19	36	1,196	10,448	○		有		21	有
新見市	122	0	38	160	6,760	8,920	○		有		13	
備前市	77	0	0	77	17,810	12,367	○	有	有		77	
瀬戸内市	163	0	0	163	25,897	10,143	○		有		25	
赤磐市	132	0	12	144	44,802	17,586	○		有		20	
真庭市	470	0	17	487	13,782	13,782	○				42	
美作市	120	0	28	148	23,804	9,430	○				148	
浅口市	31	0	2	33	6,093	8,047	○		有		33	
和気町	38	0	0	38	1,501	5,064					0	
早島町	21	0	0	21	11,114	4,243	○				21	有
里庄町	6	0	1	7	1,000	4,224	○				6	
矢掛町	10	0	7	17	3,055	3,055	○		有		17	
新庄村	0	0	1	1	33	383	○				0	
鏡野町	69	0	0	69	3,187	4,030	○		有		69	
勝央町	0	0	21	21	1,077	4,410	○				21	
奈義町	19	0	0	19	6,147	2,410	○	有	有		19	有
西粟倉村	12	0	0	12	1,525	561					12	
久米南町	10	0	1	11	823	2,297	○		有		11	
美咲町	47	0	1	48	4,713	4,713	○				48	
吉備中央町	139	0	0	139	5,463	5,463	○				4	
県 計	2,778	35	310	3,123	306,561	524,712	24	2	13		1,849	6

## 8 コンビナート防災の実態

### 8-1 石油コンビナート法に基づく特定事業所一覧表

平成26年4月1日現在

	番号	事業所名	包含事業所
第一種事業所	1	旭化成ケミカルズ(株)水島製造所B地区事業所	旭化成エポキシ(株)水島工場 P S ジャパン(株)水島工場
	2	旭化成ケミカルズ(株)水島製造所C地区事業所	
	3	J X 日鉱日石エネルギー(株)水島製油所B工場	日鉱液化ガス(株)水島工場、山陽機器検定(株)水島工場、ペトロコークス(株)水島工場、ペトロコークスジャパン(株)水島工場、独立行政法人石油天然ガス・金属鉱物資源機構倉敷国家石油ガス備蓄基地事業所
	4	J X 日鉱日石エネルギー(株)水島製油所B工場第2原油基地	
	5	三菱化学(株)水島事業所	三菱レイヨン(株)水島工場、ジェイカムアグリ(株)水島工場、ティーエムエアー水島工場、日本ポリエチレン(株)水島工場、日本ポリプロ(株)水島工場、日本液炭(株)水島工場、三菱樹脂(株)長浜工場水島製造所
	6	日本ゼオン(株) 水島工場	
	7	三菱瓦斯化学(株) 水島工場	水島アロマ(株)本社工場、水島パラキシレン(株)
	8	日本合成化学工業(株)生産技術本部 水島工場	
	9	J X 日鉱日石エネルギー(株)水島製油所 A工場	水島エルエヌジー(株)
	10	ダイソー(株) 水島工場	
	11	中国電力(株) 玉島発電所	
	12	瀬戸内共同火力(株) 倉敷共同発電所	
	13	J F E スチール(株) 西日本製鉄所(倉敷地区)	
	14	J F E ケミカル(株) 西日本製造所倉敷工場	J O カーボン(株)
第二種事業所	1	日清オイリオグループ(株) 水島工場	
	2	関東電化工業(株) 水島工場	
	3	荒川化学工業(株) 水島工場	
	4	日本曹達(株) 水島工場	
	5	(株)水島オキシトン 水島工場	
	6	岡山化成(株) 水島工場	
	7	三菱自動車工業(株) 水島製作所	
	8	(株)クラレ倉敷事業所(玉島)	
	9	中国電力(株) 水島発電所	
	10	水島エコワークス(株)	
	11	J X 日鉱日石エネルギー(株)水島製油所 潤滑油	
	12	物流センター	
	13	中国精油(株) 水島工場	

8 - 2 防災力の現況

(1) 行政機関防災資機材保有状況

ア 水島臨海地区

平成26年4月1日現在

機関名 防災資機材		県防災資 機材センター	水島海上 保安部	水島港湾 事務所	倉敷市 消防局	計
三 点 セ ット	大型化学消防車				2	2
	大型高所放水車				1	1
	泡原液搬送車	1			1	2
普通消防車					23	23
乙種普通化学消防車					3	3
可搬式放水銃		2			37	39
耐熱服					23	23
空気呼吸器又は酸素呼吸器 (個)					165	165
オイルフェンス (m)		1,240	1,480	1,600	200	4,520
消防船			4		1	5
回収船				1		1
展張船			3			3
その他の船艇(作業船等)			1	2	1	4
泡消火薬剤 (kL)		85.02	15.36		75.30	175.68
粉末消火薬剤 (kg)			2,180			2,180
油処理剤 (kL)		39.00	5.54	0.18	1.70	46.42
油吸着剤 (kg)			466	340	837	1,643

イ 福山・笠岡地区

笠岡地区消防組合

平成26年4月1日現在

防災資機材種別	保有量
普通消防車	8台
乙種普通化学消防車	1台
放水砲	10基
耐熱服	5個
空気呼吸器又は酸素呼吸器	34個
オイルフェンス	360m
泡消火薬剤	1.20kL
粉末消火薬剤 (kg)	30kg
油処理剤 (kL)	0.30kL
油吸着剤 (kg)	390kg







8 - 3 水島地区防災相互無線通信網

(平成26年4月1日現在)

免許人等	設置場所	種別	出力	代表呼出名称	無線局数
岡山県	水島港湾事務所	携帯基地局 (統制局) 携帯局	10(W) 5	防災相互水島 防災相互水島	2
	鴨ヶ辻中継所	携帯基地局	5	防災相互水島鴨ヶ辻	
	岡山県庁	携帯局	5 1	防災相互水島 "	1, 6, 7, 8, 9, 10
	水島警察署	"	5	"	3
	玉島警察署	"	5	"	4
	児島警察署	"	5	"	5
警察庁	岡山県警察本部	"	10	岡警6018~6020, 6060~6062	6
倉敷市	倉敷市消防局	基地局	10	倉敷本部 倉敷指揮	1
		移動局	10		
		(副統制局) 携帯局	1		
	倉敷消防署	基地局	10	倉敷消防 倉敷化学 倉敷	1
		移動局 携帯局	10 1		
	水島 "	"	10 10 1	水島消防 水島化学 水島	1
児島 "	"	10 10 5	児島消防 児島化学 児島	1	209
児島 " 臨港分署	"	10 5	臨港化学 児島	2	105
玉島消防署	"	10 10 1	玉島消防 玉島化学 玉島	1	101, 105
日本赤十字社	日本赤十字社 岡山県支部	陸上 移動局	1	日赤岡山 111~115	5
水島コンビナート 地区保安 防災協議 会	JX日鉱日石エネルギー(株)	"	5	防災相互水島	101
		"	5	"	107
	三菱化学(株)	"	5	"	102
	旭化成ケミカルズ(株)	"	5	"	103
	JX日鉱日石エネルギー(株)	"	5	"	104
		"	5	"	108
JFEスチール(株)	"	5	"	105	
(株)クラレ倉敷(玉島)	"	5	"	106	
(小計)	無線機 200台		受令機 27台		

(水島地区排出油防除協議会関係)

免許人等	設置場所	種別	出力	代表呼出名称	無線局数	
海上保安部	水島海上保安部	携帯局	10(W)	海保移動 622, 670, 6250, 6251, 6259	36	
			1	〃 650, 6078, 6085		
				〃 6086, 6145, 6146		
				〃 6151, 6152, 6162		
				〃 6189, 6190, 6202		
				〃 6208		
				〃 6300~6307		
〃 6407~6416						
水島地区排出油防除協議会	〃	〃	5	排防協水島 6, 8~20	20	
	J F E スチール(株)	〃	5	〃		1
	三菱ガス化学(株)	〃	5	〃		4
	JX日鉱日石エネルギー(株)	〃	5	〃		5
	JX日鉱日石エネルギー(株)	〃	5	〃		7
	三菱化学(株)	〃	5	〃		2
	旭化成ケミカルズ(株)	〃	5	〃		3
(小計)	無線機 56台		受令機 6台			
合計	無線機 248台		受令機 33台			

注) 倉敷市の保有無線局数 (170局)

倉敷市消防局17局・倉敷消防署36局・水島消防署36局

臨港消防署32局・玉島消防署37局・児島消防署48局

### 水島コンビナートの事故発生状況

(昭和 3 6 年～平成 2 5 年)

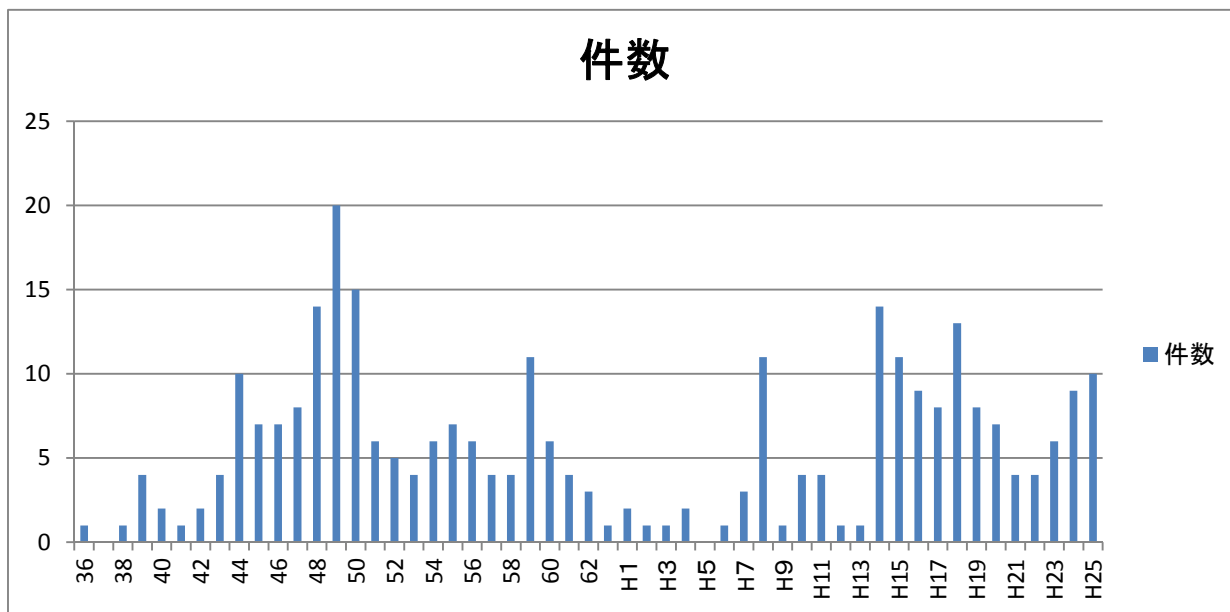
年	36	37	38	39	40	41	42	43	44	45	46	47	48	49	50	51	52	53	54	55	56	57	58	59	60	61	62
件数	1		1	4	2	1	2	4	10	7	7	8	14	20	15	6	5	4	6	7	6	4	4	11	6	4	3
死傷者								3	8	3	2	5	5	1	28	19	22	1	5	1	2	4	5	1	2		17
								②	②		①				①							①	①		②		

年	63	H1	H2	H3	H4	H5	H6	H7	H8	H9	H10	H11	H12	H13	H14	H15	H16	H17	H18	H19	H20	H21	H22	H23	H24	H25	計
件数	1	2	1	1	2		1	3	11	1	4	4	1	1	14	11	9	8	13	8	7	4	4	6	9	10	298
死傷者	2	1							5						5	7		6	1	1		3		5	1	4	175
																		②									⑫

(注) ○は死者数を再掲

### 年別事故発生件数の推移

(昭和 3 6 年～平成 2 5 年)



# 9 危険物規制・防火対象物等

## 9-1 危険物施設の状況

(平成26年3月31日現在)

区分	合計	製造所	貯蔵所								取扱所					事業所	
			小計	屋内 タンク 貯蔵所	屋外 タンク 貯蔵所	屋内 タンク 貯蔵所	地下 タンク 貯蔵所	簡易 タンク 貯蔵所	移動 タンク 貯蔵所	屋外 貯蔵所	小計	給油 取扱所	第一種 販売 取扱所	第二種 販売 取扱所	移送 取扱所		一般 取扱所
年度・市町村																	
平成25年度末現在	10,053	204	6,920	1,131	2,520	169	1,358	65	1,327	350	2,929	1,319	16	7	83	1,504	3,441
岡山市消防局	1,992	21	1,283	267	340	49	361	15	182	69	688	371	3	2	3	309	944
倉敷市消防局	4,024	115	3,009	300	1,575	46	247	10	724	107	900	256	2	1	76	565	766
津山圏域消防組合	931	20	598	130	120	9	152	6	111	70	313	160	1	4		148	431
玉野市消防本部	450	15	322	83	91	7	47	2	40	52	113	30	4		2	77	90
笠岡地区消防組合	509	11	354	71	142	5	82	1	37	16	144	68	1		2	73	213
井原地区消防組合	273	5	173	51	22	3	61	3	27	6	95	47	1			47	120
総社市消防本部	228		151	39	16	2	52	3	33	6	77	41	1			35	117
高梁市消防本部	189		115	26	18	3	42	4	18	4	74	44				30	112
新見市消防本部	264		156	15	37	5	46		49	4	108	66	1			41	117
東備消防組合	410	5	284	61	90	24	59	11	31	8	121	58	2			61	178
真庭市消防本部	277		167	13	25	8	80	1	36	4	110	73				37	90
美作市消防本部	182	2	116	22	8	3	54	8	19	2	64	37				27	104
赤磐市消防本部	156	2	91	24	17	4	35		11		63	37				26	90
瀬戸内市消防本部	168	8	101	29	19	1	40	1	9	2	59	31				28	69
平成24年度末	10,216	204	7,026	1,145	2,517	177	1,422	65	1,341	359	2,986	1,353	16	7	82	1,528	3,547
平成23年度末	10,431	203	7,165	1,161	2,528	180	1,540	68	1,334	354	3,063	1,390	17	6	82	1,568	3,651
平成22年度末	10,639	204	7,302	1,171	2,562	185	1,612	65	1,352	355	3,133	1,420	18	6	83	1,606	3,748
平成21年度末	10,896	205	7,493	1,190	2,604	194	1,681	69	1,392	363	3,198	1,461	18	6	82	1,631	3,905
平成20年度末	11,110	204	7,630	1,198	2,656	199	1,731	68	1,419	359	3,276	1,501	18	6	81	1,670	3,992
平成19年度末	11,297	203	7,757	1,207	2,690	213	1,778	72	1,435	362	3,337	1,542	19	6	79	1,691	4,141
平成18年度末	11,462	206	7,861	1,203	2,708	220	1,842	73	1,455	360	3,395	1,567	19	6	79	1,724	4,141

## 9-2 防火対象物の状況

(平成26年3月31日現在)

項 区 分	主たる用途	対象物数	防火管理の状況			高層建築物数 (31m超 及び 地階除く階数 11以上)	
			防火管理者 選任義務 対象物数	左記対象物のうち			
				防火管理者 届出済のもの	消防計画 届出済のもの		
1	イ	劇場、映画館等	87	81	67	56	1
	ロ	公会堂、集会場	1,520	1,259	955	919	1
2	イ	キャバレー、カフェ等	23	21	8	8	0
	ロ	遊技場、ダンスホール	217	169	140	133	1
	ハ	風俗営業等	1	1	0	0	0
	ニ	カラオケボックス等	58	43	34	31	0
3	イ	待合、料理店等	31	23	16	15	0
	ロ	飲食店	1,386	1,231	749	667	3
4		百貨店、マーケット等	2,777	1,807	1,347	1,266	3
5	イ	旅館、ホテル、宿泊所	814	451	411	400	28
	ロ	寄宿舎、下宿、共同住宅	16,147	1,395	663	563	259
6	イ	病院、診療所、助産所	1,311	415	384	377	11
	ロ	主に入所の福祉施設等	853	559	535	512	3
	ハ	主に通所の福祉施設等	1,468	721	683	659	0
	ニ	幼稚園又は特別支援学校	449	265	263	260	0
7		学校	3,052	776	757	744	14
8		図書館、博物館等	160	93	85	84	0
9	イ	蒸気浴場、熱気浴場等	5	4	4	4	0
	ロ	公衆浴場	37	14	12	12	0
10		停車場、発着場	27	2	2	2	0
11		神社、寺院、教会等	614	253	172	155	0
12	イ	工場、作業場	8,565	769	667	629	14
	ロ	映画・テレビスタジオ	5	0	0	0	0
13	イ	自動車車庫、駐車場	876	16	12	12	31
	ロ	飛行機等格納庫	7	0	0	0	0
14		倉庫	6,331	114	91	84	5
15		その他の事業場	6,784	1,193	960	894	44
16	イ	特定複合用途防火対象物	4,197	2,475	1,678	1,461	52
	ロ	その他複合用途防火対象物	2,018	321	211	175	19
16の2		地下街	3	3	3	3	0
16の3		準地下街	0	0	0	0	0
17		重要文化財等の建造物	286	35	32	29	0
18		延長50m以上のアーケード	18	0	0	0	0
合 計		60,127	14,509	10,941	10,154	489	

### 9-3 危険物取扱者試験実施状況

#### (1) 年度別実施状況一覧

(人)

種類		年度	21年度	22年度	23年度	24年度	25年度
甲種	出願者		691	637	615	610	612
	合格者		172	175	159	176	548
乙種	第1類	出願者	346	395	422	398	348
		合格者	216	272	314	289	339
	第2類	出願者	356	397	399	430	361
		合格者	225	278	285	265	352
	第3類	出願者	292	314	336	294	311
		合格者	187	223	220	194	299
	第4類	出願者	6,388	6,617	6,182	6,200	6,200
		合格者	1,985	1,941	1,860	1,802	5,755
	第5類	出願者	308	319	395	321	304
		合格者	187	208	250	199	293
	第6類	出願者	395	408	451	459	334
		合格者	255	267	298	297	329
丙種	出願者		811	1,088	1,050	969	946
	合格者		304	325	321	258	896

#### (2) 種類別試験結果一覧

25年度

(人)

区別	種類	甲種	乙種						丙種	合計
			第1類	第2類	第3類	第4類	第5類	第6類		
出願者		612	348	361	311	6,200	304	334	946	9,416
受験者		548	339	352	299	5,755	293	329	896	8,811
合格者		202	218	234	198	1,493	208	208	273	3,034
合格率(%)		36.9	64.3	66.5	66.2	25.9	71.0	63.2	30.5	34.4

24年度

(人)

区別	種類	甲種	乙種						丙種	合計
			第1類	第2類	第3類	第4類	第5類	第6類		
出願者		610	398	430	294	6,200	321	459	969	9,681
受験者		555	390	423	288	5,754	314	442	901	9,067
合格者		176	289	265	194	1,802	199	297	258	3,480
合格率(%)		31.7	74.1	62.6	67.4	31.3	63.4	67.2	28.6	38.4

#### (3) 免状交付状況(新規交付)

(人)

年度	種類	甲種	乙種						丙種	合計
			第1類	第2類	第3類	第4類	第5類	第6類		
25年度		195	217	233	195	1,460	208	208	246	2,962
24年度		173	290	270	197	1,773	198	302	244	3,447

※前年度に試験に合格し、その翌年度に新規交付申請があったものを含む



## 9-4 消防設備士試験実施状況

### (1) 年度別実施状況一覧

(人)

種類		年度		21年度	22年度	23年度	24年度	25年度	
甲種	特類	出願者		16	9	12	8	6	
		合格者		4	1	1	0	2	
	第1類	出願者		134	173	138	113	119	
		合格者		27	22	18	8	24	
	第2類	出願者		29	21	28	19	20	
		合格者		10	8	11	4	8	
	第3類	出願者		23	19	29	21	19	
		合格者		9	4	3	8	4	
	第4類	出願者		243	257	185	197	203	
		合格者		73	64	31	31	42	
	第5類	出願者		24	27	16	14	15	
		合格者		10	7	3	1	6	
	乙種	第1類	出願者		61	85	80	96	74
			合格者		11	26	9	22	6
第2類		出願者		14	13	13	21	17	
		合格者		2	2	3	6	3	
第3類		出願者		9	9	9	5	5	
		合格者		3	1	4	1	0	
第4類		出願者		86	100	89	67	90	
		合格者		32	14	19	9	14	
第5類		出願者		4	8	4	9	6	
		合格者		1	6	4	1	1	
第6類		出願者		433	390	389	412	360	
		合格者		158	111	103	138	105	
第7類		出願者		85	104	60	73	66	
		合格者		36	37	17	28	32	

### (2) 種類別試験結果一覧

25年度

(人)

種類 区別	甲類							乙類							合計	
	特類	第1種	第2種	第3種	第4種	第5種	計	第1種	第2種	第3種	第4種	第5種	第6種	第7種		計
出願者	6	119	20	19	203	15	382	74	17	5	90	6	360	66	618	1,000
受験者	6	94	19	19	162	14	314	65	14	5	74	6	320	61	545	859
合格者	2	24	8	4	42	6	86	6	3	0	14	1	105	32	161	247
合格率(%)	33.3%	25.5%	42.1%	21.1%	25.9%	42.9%	27.4%	9.2%	21.4%	0.0%	18.9%	16.7%	32.8%	52.5%	29.5%	28.8%

24年度

(人)

種類 区別	甲類							乙類							合計	
	特類	第1種	第2種	第3種	第4種	第5種	計	第1種	第2種	第3種	第4種	第5種	第6種	第7種		計
出願者	8	113	19	21	197	14	372	96	21	5	67	9	412	73	683	1,055
受験者	6	85	16	18	161	9	295	87	18	4	60	7	369	65	610	905
合格者	0	8	4	3	31	1	47	22	6	1	9	1	138	28	205	252
合格率(%)	0.0%	9.4%	25.0%	16.7%	19.3%	11.1%	15.9%	25.3%	33.3%	25.0%	15.0%	14.3%	37.4%	43.1%	33.6%	27.8%

### (3) 免状交付状況(新規交付)

(人)

種類 年度	甲類							乙類							合計	
	特類	第1種	第2種	第3種	第4種	第5種	計	第1種	第2種	第3種	第4種	第5種	第6種	第7種		計
25年度	2	23	8	4	42	6	85	6	3	0	14	1	102	31	157	242
24年度	0	8	4	3	30	1	46	21	6	1	8	1	138	29	204	250

※前年度に試験に合格し、その翌年度に新規交付申請があったものを含む

## 9-5 保安講習等実施状況

(1) 危険物取扱者保安講習 (人)

年度	受講者数
21年度	4,432
22年度	4,669
23年度	4,699
24年度	4,833
25年度	4,623

(2) 消防設備士法定講習 (人)

年度	消火設備	警報設備	避難設備・消火器	合計
21年度	286	385	382	1,053
22年度	304	371	434	1,109
23年度	501	475	324	1,300
24年度	304	459	415	1,178
25年度	271	406	397	1,074

## 9-6 危険物関係事故発生状況

(件、人)

年	コンビナート地区			その他の地区		
	件数	死者	負傷者	件数	死者	負傷者
21年	4		3	9		1
22年	4			5		
23年	6		4	4		
24年	9		1	3		1
25年	8		1	9		1

事故件数等は、暦年で記載

# 10 高圧ガスの規制

## 10-1 高圧ガス事業所一覧表

(H26. 3. 31現在)

事業者数	一般ガス		LPガス	一般・LP兼業	冷凍
	コンビナート	その他			
第一種製造者	22	127	74	19	113
第二種製造者		352	8	0	709
販売業者		836	450	24	192
貯蔵所		155	54	27	
特定高圧ガス消費者		61	45	1	

## 10-2 高圧ガス別事業者数 (H26. 3. 31現在)

(1) 第一種製造者数(冷凍を除く。)

空気	酸素	アセチレン	窒素	水素	炭酸ガス	フルオロカーボン	アンモニア(合成)	塩素	亜硫酸ガス	シアン化水素	酸化エチレン	クロルメチル	塩化ビニル	六フッ化硫黄	亜酸化窒素	天然ガス	石油精製	エチレン(重合)	その他石油化学製品	LPガス	その他	計
19	55	1	65	14	72	23	8	3	0	3	2	0	1	0	0	18	2	8	8	114	51	467

(2) 販売業者、貯蔵所、特定高圧ガス消費施設数

区分	種類	酸素	アセチレン	水素	LPガス	窒素	炭酸ガス	フルオロカーボン	アルゴン	塩素	アンモニア	硫化水素	エチレン	天然ガス(メタン)	一酸化炭素	その他	計
		販売業者	102	81	71	474	106	173	821	83	33	49	21	51	33	37	333
貯蔵所	74	33	39	87	92	44	15	44	7	13	2	17	8	6	140	621	
特定高圧ガス消費施設	40		8	49					3	4			1		2	107	

(3) 容器検査所

一般ガス	LPガス	一般・LP兼業	合計
15	7	4	26

## 10-3 高圧ガス貯槽の基数 (H26. 3. 31現在)

ガス別	3トン以上 10トン未満	10トン以上 50トン未満	50トン以上 100トン未満	100トン以上 1,000トン未満	1,000トン以上	合計
液化酸素	36	28	0	2	2	68
水素	1	1	0	0	0	2
液化炭酸ガス	37	16	1	4	0	58
液化アンモニア	0	9	0	3	4	16
液化塩素	2	6	1	0	0	9
酸化エチレン	6	2	0	0	0	8
塩化ビニル	0	0	0	1	0	1
液化エチレン	1	2	0	2	5	10
LPガス	13	114	12	48	40	227
L N G	3	13	2	2	2	22
その他の可燃性ガス	0	0	0	1	1	2
その他の毒性ガス	1	1	0	0	0	2
計	100	192	16	63	54	425

## 10-4 許認可状況 (平成25年度)

### (1) 許認可件数

区分		種別		一般ガス	LPガス	冷凍	合計
		許可	変更許可				
製造	許可	0	0	0	1	2	3
	変更許可	387	331	56	31	8	426
貯蔵所	許可	0	0	0	1	0	1
	変更許可	0	0	1	3	0	4

### (2) 検査件数

区分		種別		一般ガス	LPガス	冷凍	合計
		許可	変更許可				
完成検査		209	160	49	29	6	244
保安・立入検査		134	23	111	37	24	195

※指定検査機関等の実施したものを除く

### (3) 容器関係

容器検査所登録更新
1

特別充てん許可		くず化等の処分命令		未検査容器の譲渡許可		未検査、附属品、譲渡許可	
件数	個数	件数	個数	件数	個数	件数	個数
0	0	0	0	0	0	0	0

立入検査	容器製造者	容器検査所
	0	2

## 10-5 事故発生状況

区分	コンビナート			一般高圧ガス等 (除コンビナート)			冷凍			計		
	件数	死者	傷者	件数	死者	傷者	件数	死者	傷者	件数	死者	傷者
22	0	0	0	2	0	0	0	0	0	2	0	0
23	2	0	5	6	0	1	0	0	0	8	0	6
24	3	0	0	7	0	0	1	0	0	11	0	0
25	2	0	3	14	0	1	2	0	0	18	0	4

## 10-6 高圧ガス免状交付状況(交付、再交付)

(平成25年度)

乙種化学	乙種機械	丙種化学		第二種 冷凍機械	第三種 冷凍機械	第一種 販売主任者	第二種 販売主任者	計
		液石	特別					
39	103	28	49	42	49	35	160	505

## 10-7 液化石油ガス法関係

### 1 関係事業所一覧

(H26. 3. 31現在)

液化石油ガス販売事業者			特定液化石油ガス 設備工事事業者
事業者	販売所	特定供給設備	
350	413	38	841

### 2 許認可及び立入検査の状況(平成24年度)

#### (1)許認可の状況

販売事業登録	貯蔵施設(変更)許可	特定供給設備(変更)許可
0	0	0

#### (2)立入検査の状況

液化石油ガス販売所	保安機関	特定液化石油ガス 設備工事事業者
415	428	0

### 3 事故の発生状況

(H26. 3. 31現在)

年		21	22	23	24	25
件	数	4	3	6	2	1
死傷者	死者	0	1	0	0	0
	傷者	6	1	2	2	1

### 4 事故原因

原因	年	21	22	23	24	25
元栓・コックの不完全閉止等		0	0	0	0	0
未使用元栓の操作ミス		0	0	2	0	0
ゴム管の接続不良		0	1	0	0	0
着火未確認		0	0	0	0	0
点火ミス		0	0	1	0	0
立消え		0	0	0	0	0
器具の加熱		0	0	0	0	0
ゴム管の損傷		0	1	0	0	0
バルブの誤操作		0	0	0	0	0
地盤沈下等		0	0	0	0	0
一酸化炭素中毒		1	0	0	0	0
その他		2	0	2	2	1
不明		1	1	1	0	0
自殺		0	0	0	0	0
計		4	3	6	2	1

### 5 現象別事故発生件数

現象 \ 年	21	22	23	24	25
漏えい	2	2	2	1	0
漏えい爆発(火災)	1	1	3	1	1
火災	0	0	0	0	0
中毒・酸欠	1	0	1	0	0
計	4	3	6	2	1

### 6 保安機関及び認定販売事業者数(H26. 3. 31現在)

保安機関	367
認定販売事業者	10

### 7 液化石油ガス設備士免状交付状況

年 度	21	22	23	24	25
件 数	205	78	82	73	75

### 8 その他の件数 (平成25年度)

液化石油ガス設備工事の届出数	128
----------------	-----

# 1 1 火薬類等の取締

## 1 1 - 1 火薬類関係事業所一覧表

(H26. 3. 31現在)

製造所			販売所					火薬庫 (棟数)					
注) 産業火薬	煙火	計	産業火薬	猟用火薬	建設用びょう打銃用空包	煙火船舶用火工品	競技用紙雷管	計	1級	2級	3級	その他	計
1	1	2	16	9	1	6	31	63	63	0	5	18	86

注) 産業火薬は国所管

## 県民局別事業所一覧表

(H26. 3. 31現在)

区分	火薬庫 (棟数)								庫外貯蔵所					販売業者									
	一級	二級	三級	実包	煙火	がらん具	導線	水蓄	計	販売業者	土業者	がらん具	法令に基づく事務等	計	火薬・爆薬・火工品	火工品	実包	船舶用火工品	建設用びょう打銃用空包	煙火	競技用紙雷管	計	
局																							
備前	17	0	1	3	5	0	0	26	6	0	0	16	22	0	6	0	6	1	1	2	11	27	
備中	34	0	3	1	3	0	0	41	6	1	0	6	13	0	6	0	1	1	0	1	15	24	
美作	12	0	1	1	4	1	0	19	6	1	0	3	10	0	4	0	2	0	0	1	5	12	
合計	63	0	5	5	12	1	0	86	18	2	0	25	45	0	16	0	9	2	1	4	31	63	

## 1 1 - 2 許認可状況 (平成25年度)

### 1 許認可等件数

販売許可	火薬庫			譲渡許可	譲受許可	消費許可
	設置許可	変更許可	完成検査			
0	0	2	2	7	129	92

廃棄許可	庫外貯蔵指	製造所			輸入許可
		設置許可	変更許可	完成検査	
0	45	0	1	1	13

### 2 立入検査

製造所	火薬庫	販売業者	消費者	庫外貯蔵所		合計
				販売業者	消費者	
0	72	16	65	18	9	180





## 12 電気工事業の規制

### 12-1 電気工事士免状交付状況

区分		年度				
		21	22	23	24	25
第一種	試験合格者	132	133	140	107	110
	知事認定	7	20	12	9	13
第二種	試験合格者	895	827	907	830	989
	養成施設修了者・知事認定	14	17	15	10	9
計		1,048	997	1,074	956	1,121

### 12-2 電気工事業者登録者数

(1) 電気工事業者数

(H26. 3. 31現在)

登録業者数	届出業者数	通知業者数	全業者数
924	635	19	1,578

(2) 登録及び届出の状況

(平成25年度)

区分	新規登録	更新登録	開始届出	開始通知
件数	51	143	25	0

(注) 開始届出は、建設業の許可をとった者が行うもの。

開始通知は、自家用電気工事のみに係る電気工事業を営む者が行うもの。

(3) 立入検査の状況

(平成25年度)

登録業者	届出業者
1	1

### 12-3 電気用品販売店立入検査実施状況

(平成25年度)

検査実施販売店数	検査実施電気用品数	違反電気用品数			
		無表示	表示内容	その他	合計
1	12	0	0	0	0

# 1 3 防災行政無線

## 1 3 - 1 防災行政無線局数

平成26年4月1日現在

区 分		局 数	備 考
地 上 系	統 制 局	2	県庁・県立図書館
	中 継 局	19	金山・倉懸山・黒沢山・竜王山・鶏足山・遙照山・天津山・笹尾山・深谷・大山・竹山・大沼山・寺畑山・大久留見・佐武佐山・太平山・神島・高月・種松山
	県 民 局	9	備前・備中・美作県民局 東備・井笠・高梁・新見・真庭・勝英地域事務所
	県 出 先 局	4	宇野港管理・水島港湾・岡山空港管理・岡南飛行場管理事務所
	ダ ム 局	15	河平・旭川・八塔寺川・黒木・津川・湯原・鳴滝・楢井・河本・千屋・高瀬川・三室・久賀・香ヶ美・鬼ヶ岳ダム
	市 町 村 局	27	各市町村
	消 防 本 部 局	14	各消防本部
	国 出 先 局	1	陸上自衛隊日本原駐屯地
	無 給 電 中 継	22	熊山・玉野・円城・本宮山・堂後山・大ヶ山・山形仙・影石・美咲・勝山・雨乞山・大沼山・新庄・妙見山・楢井・倉木山・坂本・馬塚・高瀬川ダム右岸・三室・美作中継・新見中継
	計	113	
衛 星 系	統 制 局	1	県庁（県立図書館に設置）
	可 搬 局	1	危機管理課に常備
	計	2	
有 線 延 長 局	県 出 先 局	1	竹谷ダム
	国 出 先 局	4	岡山地方気象台・水島海上保安部、 玉野海上保安部・自衛隊岡山地方協力本部
	その他防災関係機関	3	日赤岡山県支部・NHK岡山放送局・岡山県広域水道企業団
	医 療 機 関	8	岡山県医師会、岡山赤十字・岡山済生会・倉敷中央・川崎医科大学附属・ 高梁中央・落合・津山中央病院 [医療推進課管理]
	計	16	
移 動 系	携 帯 基 地 局	17	金山・倉懸山・黒沢山・竜王山・鶏足山・遙照山・笹尾山・大山・竹山・大沼山・寺畑山・大久留見・佐武佐山・大平山・神島・高月・宇野港管理
	携 帯 局	56	県庁16(うち車載2)、備前県民局12(うち車載5)、 備中県民局17(うち車載5)、美作県民局10(うち車載2)、消防防災ヘリ1
	基 地 局	2	県庁 [危機管理課管理] ・水島港湾事務所 [消防保安課管理]
	陸 上 移 動 局	2	県立図書館 [危機管理課管理] ・鴨ヶ辻1 [消防保安課管理]
	航 空 機 局	1	消防防災ヘリ [消防防災航空センター管理]
	航 空 局	4	航空センター4 [消防防災航空センター管理]
	計	82	
合 計	213	防災行政用無線局	

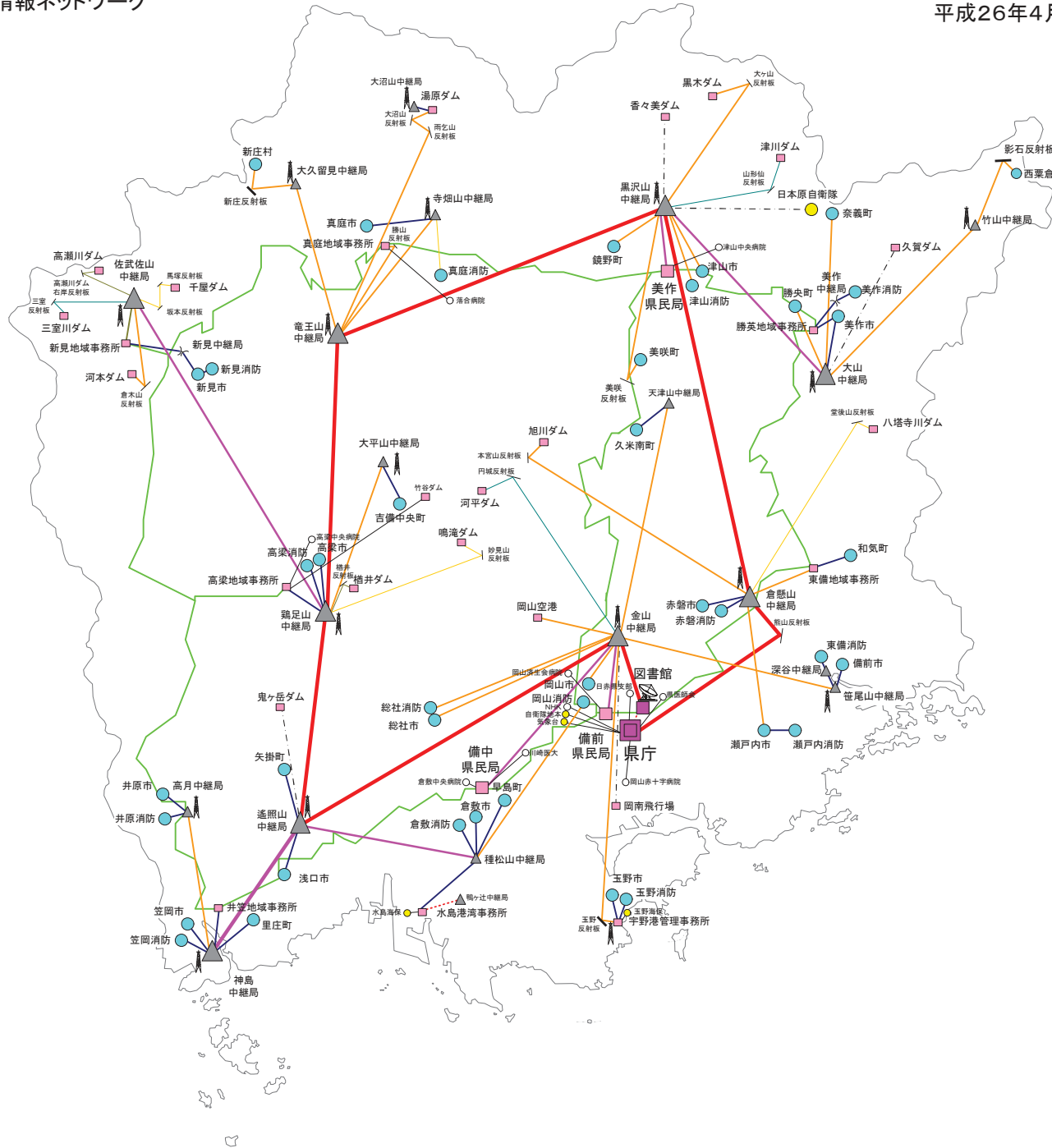
13-2 防災行政無線の利用状況  
無線局別利用件数

局名	21年度	22年度	23年度	24年度	25年度	
	通話件数	通話件数	通話件数	通話件数	通話件数	1日平均
県庁	253,574	210,833	203,557	201,874	206,270	825.1
備前県民局	91,588	73,586	73,814	66,189	66,848	267.4
東備地域事務所	29,234	24,584	21,354	21,112	19,320	77.3
備中県民局	101,612	80,939	77,989	82,046	81,236	324.9
井笠地域事務所	30,098	24,025	21,287	20,596	20,314	81.3
高梁地域事務所	23,719	18,627	17,979	18,771	18,504	74.0
新見地域事務所	24,958	20,756	21,284	21,638	21,637	86.5
美作県民局	97,922	77,865	81,674	77,872	78,121	312.5
真庭地域事務所	28,792	21,259	19,995	19,137	18,179	72.7
勝英地域事務所	27,707	24,300	21,568	20,977	20,291	81.2
県民局等合計 (平均)	455,630 (50,626)	365,941 (40,660)	356,944 (39,660)	348,338 (38,704)	344,450 (38,272)	1,377.8 (153.1)
宇野港管理事務所	7,743	5,667	6,139	4,320	3,434	14
水島港湾事務所	10,125	8,264	7,378	6,209	5,498	22
岡山市	58	56	57	106	102	0.4
倉敷市	137	72	132	45	33	0.1
津山市	172	191	57	27	34	0.1
玉野市	23	55	33	23	43	0.2
笠岡市	771	392	484	373	678	2.7
井原市	844	543	664	95	40	0.2
総社市	16	26	25	23	28	0.1
高梁市	80	190	110	74	132	0.5
新見市	732	827	876	796	771	3.1
備前市	88	74	40	41	48	0.2
瀬戸内市	97	98	62	53	55	0.2
赤磐市	30	48	43	37	37	0.1
真庭市	57	163	96	134	230	0.9
美作市	52	26	50	29	39	0.2
浅口市	41	154	127	49	39	0.2
和気町	127	26	32	23	34	0.1
早島町	51	61	38	33	32	0.1
里庄町	194	178	71	46	34	0.1
矢掛町	79	43	33	35	34	0.1
新庄村	29	46	36	35	26	0.1
鏡野町	18	44	39	36	71	0.3
勝央町	26	62	42	32	29	0.1
奈義町	537	750	144	74	43	0.2
西粟倉村	31	59	40	45	35	0.1
久米南町	15	34	39	24	30	0.1
美咲町	69	41	36	36	28	0.1
吉備中央町	93	81	200	304	535	2.1
市町村合計 (平均)	4,467 (165)	4,340 (161)	3,606 (134)	2,628 (97)	3,240 (120)	13.0 (0.5)

局名	21年度 通話件数	22年度 通話件数	23年度 通話件数	24年度 通話件数	25年度	
					通話件数	1日平均
岡山市消防	70	31	76	34	76	0.3
倉敷市消防	224	124	88	40	103	0.4
津山消防	132	353	673	3,828	5,391	21.6
玉野市消防	125	99	45	39	45	0.2
笠岡消防	126	45	78	58	115	0.5
井原消防	76	103	56	41	108	0.4
総社市消防	27	21	42	22	38	0.2
高梁市消防	38	33	31	28	28	0.1
新見市消防	25	37	41	44	56	0.2
東備消防	78	95	110	173	184	0.7
真庭市消防	353	167	322	1,367	1,715	6.9
美作市消防	264	234	521	1,547	2,426	9.7
赤磐市消防	169	90	78	63	145	0.6
瀬戸内市消防	350	144	214	175	208	0.8
消防本部合計	2,057	1,576	2,375	7,459	10,638	42.6
(平均)	(147)	(113)	(170)	(533)	(760)	(3.0)
合計	733,596	596,621	579,999	570,828	573,530	2,294

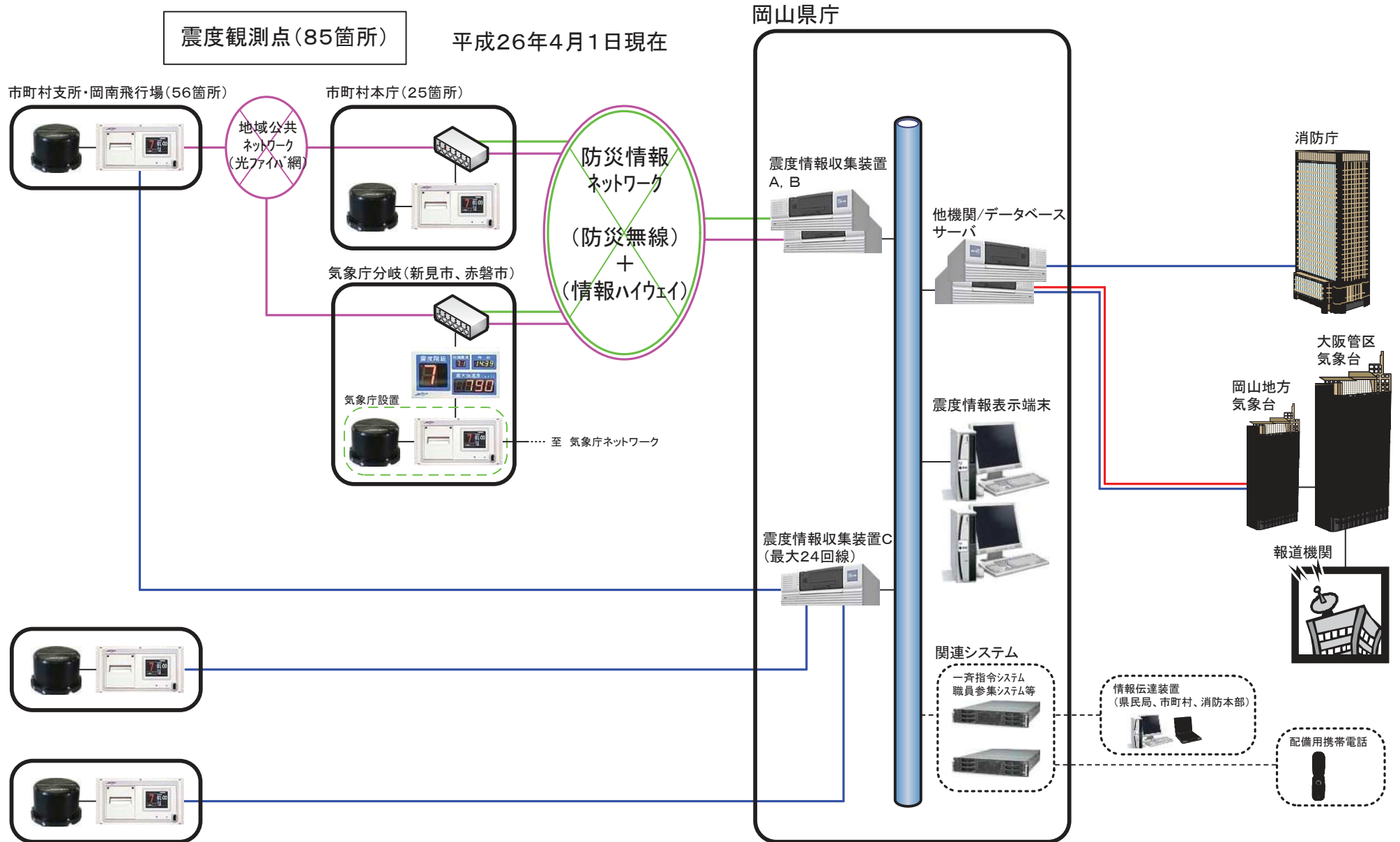
13-3 岡山県防災情報ネットワーク  
回線系統図

平成26年4月1日現在



凡例	
<b>【局種別】</b>	
	:統制局(本庁)
	:統制局(図書館)
	:県民局
	:支局・県出先事務所等
	:市町村、消防本部
	:国出先機関
	:中継局(幹線・支線系)
	:中継局(端末系)
	:衛星基地局(260MHz帯)
	:衛星地球局
	:反射板
	:パラボラ背面中継
<b>【回線種別】</b>	
	:6.5GHz帯多重無線回線(104Mbps)
	:7.5GHz帯多重無線回線(52Mbps)
	:7.5GHz帯多重無線回線(26Mbps)
	:7.5GHz帯多重無線回線(13Mbps)
	:18GHz帯多重無線回線(13Mbps)
	:12GHz帯多重無線回線(19Mbps)
	:12GHz帯多重無線回線(6Mbps)
	:7.5GHz帯多重無線回線(6Mbps)
	:7.5GHz帯多重無線回線(3Mbps)
	:7.5GHz帯多重無線回線(1.5Mbps)
	:260MHz帯デジタル無線(固定系)
	:18GHz帯多重無線回線(移動系) (156Mbps)
	:有線接続
	:岡山情報ハイウェイ

# 13-4 震度情報システム構成図



岡山県震度情報システム設置場所一覧

平成26年4月1日現在

NO.	市町村名	設置場所	震度観測点名称	震度観測点名称の読み	所在地	備考
1	岡山市	岡山市役所	岡山北区大供	オカヤマキタダイク	岡山市北区大供1-1-1	
2	"	御津支所	岡山北区御津金川	オカヤマキタミツカナガワ	岡山市北区御津金川1020	
3	"	岡南区役所	岡山南区灘崎町	オカヤマミナミナカダサキチョウ	岡山市南区灘崎町片岡207	
4	"	建部支所	岡山北区建部町	オカヤマキタタケベチョウ	岡山市北区建部町福渡489	
5	"	瀬戸支所	岡山東区瀬戸町	オカヤマヒガシセトチョウ	岡山市東区瀬戸町瀬戸45	
6	"	東区役所	岡山東区西大寺上	オカヤマヒガシウダイサウシカミ	岡山市東区西大寺上2-7-31	
7	"	岡南飛行場	岡山南区浦安南町	オカヤマミナミクワヤスマナチョウ	岡山市南区浦安南町640	
8	"	中区役所	岡山中区浜	オカヤマナカハマ	岡山市中区浜3-7-15	
9	倉敷市	倉敷市消防局	倉敷市白楽町	クラシキシバクロチョウ	倉敷市白楽町162-5	
10	"	児島支所	倉敷市児島小川町	クラシキシコジマオカワチョウ	倉敷市児島小川町 3681-3	
11	"	水島支所	倉敷市水島北幸町	クラシキシミズシマキタサイワイチョウ	倉敷市水島北幸町 1-1	
12	"	玉島支所	倉敷市玉島阿賀崎	クラシキシタマシマアガサキ	倉敷市玉島阿賀崎 1-1-1	
13	"	真備支所	倉敷市真備町	クラシキシマビチョウ	倉敷市真備町箭田1141-1	
14	"	船穂公民館	倉敷市船穂町	クラシキシフナホチョウ	倉敷市船穂町船穂697	
15	津山市	津山市役所	津山市山北	ツヤマシヤマキタ	津山市山北520	
16	"	加茂支所	津山市加茂町	ツヤマシカモチョウ	津山市加茂町塔中104	
17	"	阿波支所	津山市阿波	ツヤマシアハ	津山市阿波1209-4	
18	"	勝北支所	津山市新野東	ツヤマシニイヒガシ	津山市新野東567	
19	"	久米支所	津山市中北下	ツヤマシナカキタシモ	津山市中北下1300	
20	玉野市	玉野市消防本部	玉野市宇野	タマノシウノ	玉野市宇野1-27-2	
21	笠岡市	笠岡市役所	笠岡市笠岡	カサオカシカサオカ	笠岡市中央町1-1	
22	井原市	井原市役所	井原市井原町	イハラシイハラチョウ	井原市井原町311-1	
23	"	美星支所	井原市美星町	イハラシヒセイチョウ	井原市美星町三山1055	
24	"	芳井支所	井原市芳井町	イハラシヨシイチョウ	井原市芳井町吉井253-1	
25	総社市	総社市役所	総社市中央	ソウシャシチュウオウ	総社市中央1-1-1	
26	"	山手支所	総社市地頭片山	ソウシャシシトウカタヤマ	総社市地頭片山17-1	
27	"	清音支所	総社市清音整部	ソウシャシキヨネカルヘ	総社市清音整部1135	
28	高梁市	高梁市役所	高梁市松原通	タカハシシマツハラドオリ	高梁市松原通2043	
29	"	有漢地域局	高梁市有漢町	タカハシシウカンチョウ	高梁市有漢町有漢3387	
30	"	成羽地域局	高梁市成羽町	タカハシシナリワチョウ	高梁市成羽町下原1068-1	
31	"	川上地域局	高梁市川上町	タカハシシカワカミチョウ	高梁市川上町地頭1819-1	
32	"	備中地域局	高梁市備中町	タカハシシビツチョウチョウ	高梁市備中町布賀29-2	
33	新見市	新見市役所	新見市新見	ニミシニミ	新見市新見310-3	気象庁分岐
34	"	大佐支局	新見市大佐小阪部	ニミシオオサオサカベ	新見市大佐小阪部1469-1	
35	"	神郷支局	新見市神郷下神代	ニミシシノコウシモコウシノ	新見市神郷下神代3936	
36	"	哲多支局	新見市哲多町本郷	ニミシテッタチョウホンコウ	新見市哲多町本郷246-4	
37	"	哲西支局	新見市哲西町矢田	ニミシテッセイチョウヤダ	新見市哲西町矢田3604	
38	"	千屋市民センター	新見市千屋実	ニミシチヤサネ	新見市千屋実1435-7	
39	備前市	備前市役所	備前市東片上	ビゼンシヒガシカタガミ	備前市東片上126	
40	"	日生総合支所	備前市日生町	ビゼンシヒナセチョウ	備前市日生町日生630	
41	"	吉永総合支所	備前市吉永町	ビゼンシヨシナガチョウ	備前市吉永町吉永中878	
42	瀬戸内市	瀬戸内市役所	瀬戸内市邑久町	セトウチンオクチョウ	瀬戸内市邑久町尾張300-1	
43	"	牛窓支所	瀬戸内市牛窓町	セトウチンシウマドチョウ	瀬戸内市牛窓町牛窓4911	
44	"	長船支所	瀬戸内市長船町	セトウチンサフネチョウ	瀬戸内市長船町土師291	
45	赤磐市	赤磐市役所	赤磐市上市	アカイワシカミイ	赤磐市上市344	気象庁分岐
46	"	赤坂支所	赤磐市町苺田	アカイワシマチカダ	赤磐市町苺田516	
47	"	熊山支所	赤磐市松木	アカイワシマツキ	赤磐市松木623	
48	"	吉井支所	赤磐市周匝	アカイワシスサイ	赤磐市周匝136	
49	真庭市	勝山支局	真庭市勝山	マニワシカツヤマ	真庭市勝山53-1	
50	"	北房支局	真庭市下皆部	マニワシシモアサエ	真庭市下皆部248	
51	"	落合支局	真庭市落合垂水	マニワシオチアイタルミ	真庭市落合垂水1901-5	
52	"	湯原支局	真庭市豊栄	マニワシトヨサカ	真庭市豊栄1515	
53	"	真庭市役所	真庭市久世	マニワシクセ	真庭市久世2928	
54	"	美甘支局	真庭市美甘	マニワシミカメ	真庭市美甘4134	
55	"	蒜山振興局	真庭市蒜山下福田	マニワシヒルゼンシモフクダ	真庭市蒜山下福田305	
56	"	中和出張所	真庭市蒜山下和	マニワシヒルゼンシタカ	真庭市蒜山下和1802	
57	"	川上出張所	真庭市蒜山上福田	マニワシヒルゼンカミフクダ	真庭市蒜山上福田425	
58	美作市	美作市役所	美作市栄町	ミサカシカエマチ	美作市栄町38-2	
59	"	勝田総合支所	美作市真加部	ミサカシマカゲ	美作市真加部1616	
60	"	大原総合支所	美作市古町	ミサカシフルマチ	美作市古町1709	
61	"	東栗倉総合支所	美作市太田	ミサカシオオタ	美作市太田152-1	
62	"	作東総合支所	美作市江見	ミサカシエミ	美作市江見945	
63	"	美田総合支所	美作市福本	ミサカシフクモト	美作市福本810-2	
64	浅口市	浅口市役所	浅口市鴨方町	アサクチシカモカタチョウ	浅口市鴨方町六奈院中3050	
65	"	寄島総合支所	浅口市寄島町	アサクチシヨリシマチョウ	浅口市寄島町16010	
66	"	金光総合支所	浅口市金光町	アサクチシヨウコウチョウ	浅口市金光町古見新田751	
67	和気町	和気町役場	和気町尺所	ワケチョウシヤク	和気郡和気町尺所555	
68	"	佐伯庁舎	和気町矢田	ワケチョウヤダ	和気郡和気町矢田305	
69	早島町	早島町役場	早島町前湯	ハヤシマチョウマエカタ	都窪郡早島町前湯360-1	
70	里庄町	里庄町役場	里庄町里見	サトショウチョウサトミ	浅口市里庄町里見1107-2	
71	矢掛町	矢掛町役場	矢掛町矢掛	ヤカゲチョウヤカゲ	小田郡矢掛町矢掛3018	
72	新庄村	新庄村役場	新庄村役場	シンショウユンヤクハ	真庭郡新庄村2008-1	
73	鏡野町	鏡野町役場	鏡野町竹田	カガミノチョウタケダ	苦田郡鏡野町竹田660	
74	"	富振興センター	鏡野町富西谷	カガミノチョウトニシタニ	苦田郡鏡野町富西谷125-1	
75	"	奥津振興センター	鏡野町井坂	カガミノチョウイザカ	苦田郡鏡野町井坂495	
76	"	上斎原振興センター	鏡野町上斎原	カガミノチョウカサイハラ	苦田郡鏡野町上斎原514-1	
77	勝央町	勝央町役場	勝央町勝間田	ショウオウチョウカツマダ	勝田郡勝央町勝間田201	
78	奈義町	奈義町役場	奈義町豊沢	ナギチョウトヨサワ	勝田郡奈義町豊沢306-1	
79	西栗倉村	西栗倉村役場	西栗倉村影石	シニアワケランカゲイシ	英田郡西栗倉村影石2	
80	久米南町	久米南町役場	久米南町下弓削	クメナンチョウシモユキ	久米郡久米南町下弓削502-1	
81	美咲町	美咲町役場	岡山美咲町原田	オカヤマミサキチョウハラダ	久米郡美咲町原田1735	
82	"	旭総合支所	岡山美咲町西川	オカヤマミサキチョウニシカワ	久米郡美咲町西川1001-5	
83	"	柵原総合支所	岡山美咲町久木	オカヤマミサキチョウヒサキ	久米郡美咲町久木200-8	
84	吉備中央町	吉備中央町役場	吉備中央町豊野	キビチョウオウチョウヨノ	加賀郡吉備中央町豊野1-2	
85	"	加茂川庁舎	吉備中央町下加茂	キビチョウオウチョウシモカモ	加賀郡吉備中央町下加茂1073-1	
86	県庁	9階無線機器室 2階無線統制室	-	-	岡山市北区内山下2-4-6	収集サーバ

## 1 3 - 5 岡山県総合防災情報システム

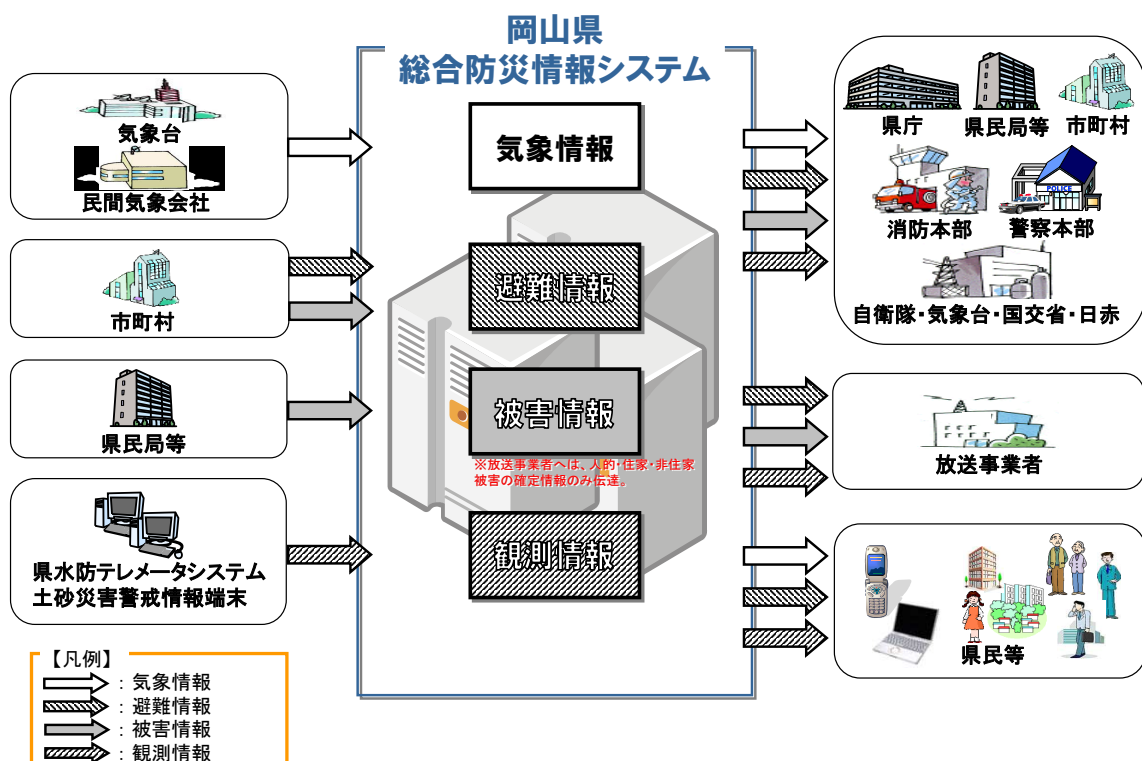
岡山県総合防災情報システムは、県、市町村、国、ライフライン等の防災関係機関相互の防災情報の共有及び県民等への防災情報の提供を行うことを目的に整備したシステムです。

災害時における被害情報の収集機能や、気象情報、雨量等の観測情報のほか、避難情報を提供する機能など、防災対策上必要不可欠な情報を収集、提供する機能を有しています。

### 【機能概要】

- 1 気象情報や雨量、河川水位、潮位等の県観測情報をリアルタイムにWebやeメールで提供する。
- 2 放送事業者（NHK、RSK）にデータ送信し、地上デジタル放送を通じて避難情報のほか、雨量、河川水位、潮位等、県で観測した情報を提供する。
- 3 気象庁が発表する注意報・警報や雨量、水位、潮位等の県観測情報、避難情報等の防災情報をあらかじめ登録がなされた県民の携帯電話やパソコンへeメールで配信する。
- 4 防災配備等の体制を執る必要がある注意報、警報が発表された場合や震度4以上の地震を観測した場合に、自動的にeメールや電話で県職員の参集を促す。
- 5 市町村、県民局、地域事務所等から県内の被害情報を収集し、集計、管理する。被害情報には被害画像や地図情報を添付した報告もできる。また、被害情報は時系列及び市町村別、被害種別により一元管理され、人的被害、住家被害など重大な被害が発生した場合は、パソコン画面上に警告表示がポップアップされるとともに、音声により注意を喚起する。
- 6 気象台や庁内他課で運用中の防災関連システムと連携し、防災関係情報の提供等を行う。
- 7 被災場所や避難所の設置場所等の所在地などを一元的に地図に表示する。

## 岡山県総合防災情報システムで提供する情報の概要





14-1 消防防災ヘリコプター「きび」の緊急出動状況等

区分			4月	5月	6月	7月	8月	9月	10月	11月	12月	1月	2月	3月	合計	
災害業務	火災	県内	件数	8	2	1	1		2						14	
			運航時間	13:34	3:17	0:35	0:29		5:48							23:43
			搬送人員	0	0	0	0		0							0
		県外	件数			1										1
			運航時間			2:19										2:19
			搬送人員			0										0
	救助	県内	件数	1	1	2	1		3	3					11	
			運航時間	0:36	0:44	2:13	0:25		1:38	1:15					6:51	
			搬送人員	1	1	1			2	1					6	
		県外	件数			2		1		1						4
			運航時間			2:54		0:23		1:12						4:29
			搬送人員			2		1		1						4
	救急	県内	件数	1	2	1	1	4	4	7		1			4	25
			運航時間	0:16	1:07	0:30	0:16	1:18	2:20	5:02		0:41			1:36	13:06
			搬送人員	1	2	1		1	3	5					3	16
		県外	件数		2	1		1		4	1	3				12
			運航時間		1:08	0:47		0:14		3:37	0:35	3:20				9:41
			搬送人員		2	1		1		3	1	3				11
	災害応急	県内	件数						2				1			3
			運航時間						2:16				0:37			2:53
			搬送人員						0				0			0
県外		件数													0	
		運航時間													0:00	
		搬送人員													0	
小計			件数	10	7	8	3	6	11	15	1	4	1	0	4	70
			運航時間	14:26	6:16	9:18	1:10	1:55	12:02	11:06	0:35	4:01	0:37	0:00	1:36	63:02
			搬送人員	2	5	5	0	3	5	10	1	3	0	0	3	37
通常業務	自隊訓練		件数	10	10	10	12	10	10	9	7	11	8	0	17	114
			運航時間	15:44	16:50	17:35	17:50	15:00	12:35	11:15	9:25	15:55	9:50	0:00	28:55	170:54
	他隊との 合同訓練	広域応援訓練	件数													0
			運航時間													0:00
		その他の合同訓練	件数		1	1	1	3	5	1	9				3	24
			運航時間		0:30	0:55	0:25	3:35	4:05	2:05	10:40				2:26	24:41
	他都道府県 応援業務	その他	件数												0	
			運航時間												0:00	
	その他行政業務		件数				1	1	1	1		1	1			6
			運航時間				2:31	0:45	2:00	2:05		1:40	1:35			10:36
小計			件数	10	11	11	14	14	16	11	16	12	9	0	20	144
			運航時間	15:44	17:20	18:30	20:46	19:20	18:40	15:25	20:05	17:35	11:25	0:00	31:21	206:11
調査			件数												0	
			運航時間												0:00	
試験 検査			件数			1		1	1		1	1	6	1	12	
			運航時間			0:10		0:05	0:10		0:10	0:20	9:30	0:10	10:35	
その他			件数												0	
			運航時間												0:00	
合計			件数	20	18	20	17	21	28	26	17	17	11	6	25	226
			運航時間	30:10	23:36	27:58	21:56	21:20	30:52	26:31	20:40	21:46	12:22	9:30	33:07	279:48
			搬送人員	2	5	5	0	3	5	10	1	3	0	0	3	37
運航休止日数			日数	1	2	1	2	4	1	8	2	31	31	28	2.5	113.5

※詳細参照先(平成25年度 業務統計 岡山県消防防災航空隊作成)  
[http://www.pref.okayama.jp/uploaded/life/37108\\_2277656\\_misc.pdf](http://www.pref.okayama.jp/uploaded/life/37108_2277656_misc.pdf)