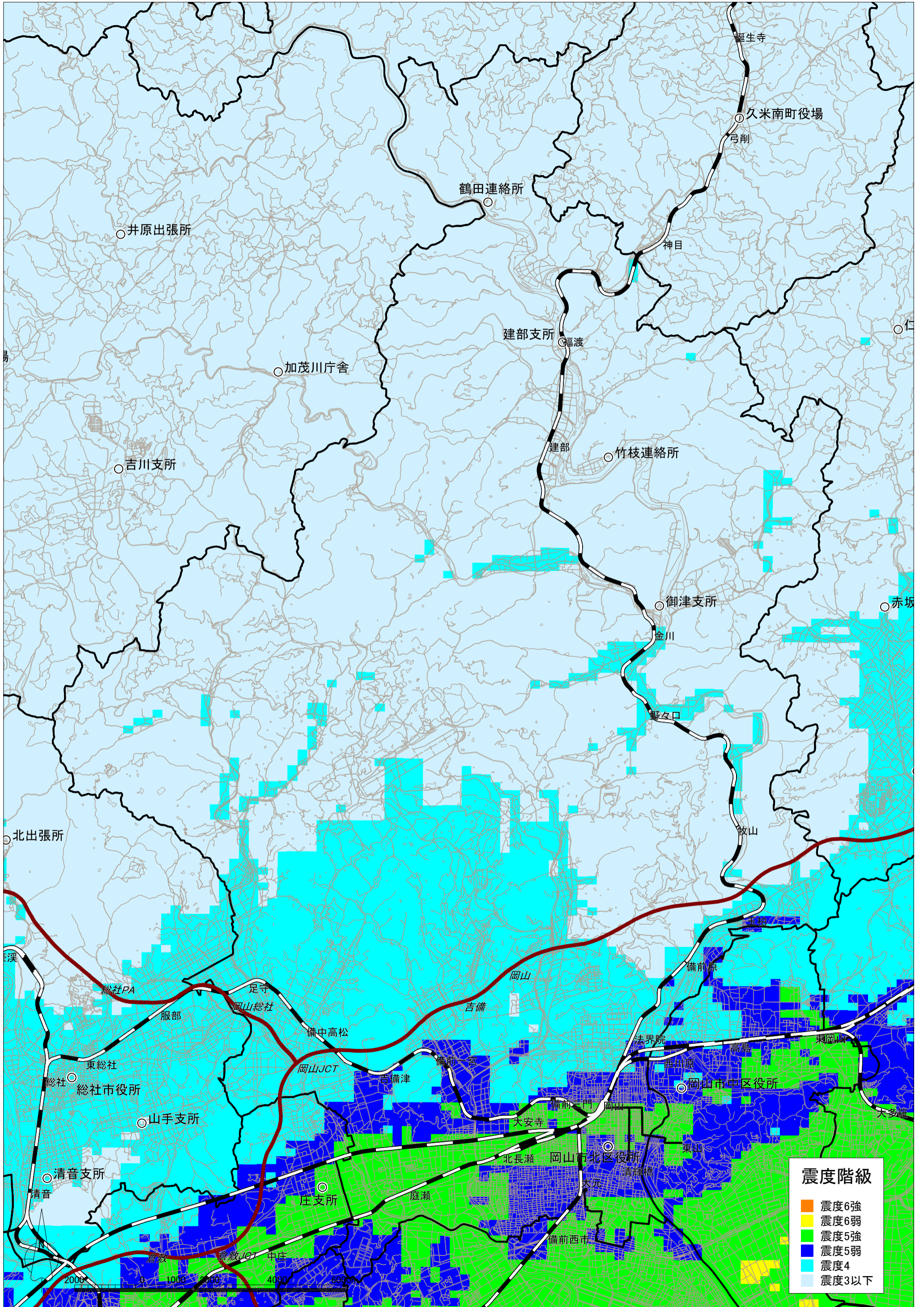


中央構造線断層帯(讃岐山脈南縁-石鎚山脈北縁東部)の地震による震度分布図【岡山県想定】 岡山市北区



震度階級

震度6強
震度6弱
震度5強
震度5弱
震度4
震度3以下

中央構造線断層帯(讃岐山脈南縁-石鎚山脈北縁東部)の地震による液状化危険度分布図【岡山県想定】 岡山市北区

