





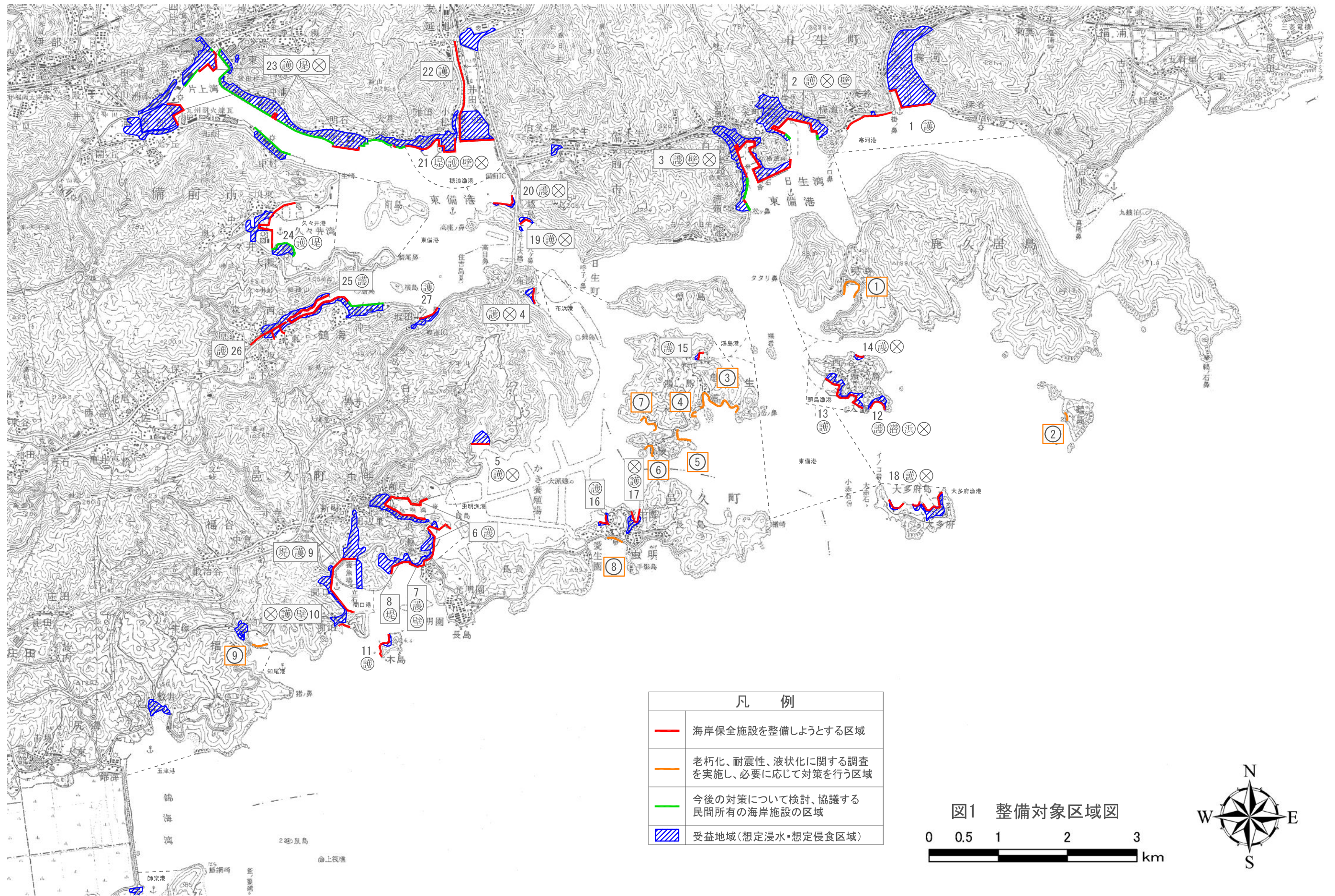
添 付 図

第2編において定めた海岸保全施設を整備しようとする区域及び老朽化、耐震性、液状化に関する調査を実施し、必要に応じて対策を行う区域、第3編において定めた今後の対策について検討、協議する民間所有の海岸施設の区域について、区域の位置、海岸保全施設の種類及び受益地域を添付図として示す。

なお、図中の数字は、整備箇所整理表の区域番号に該当し、図中の凡例については付表-1に示すとおりである。

付表-1 添付図 凡例

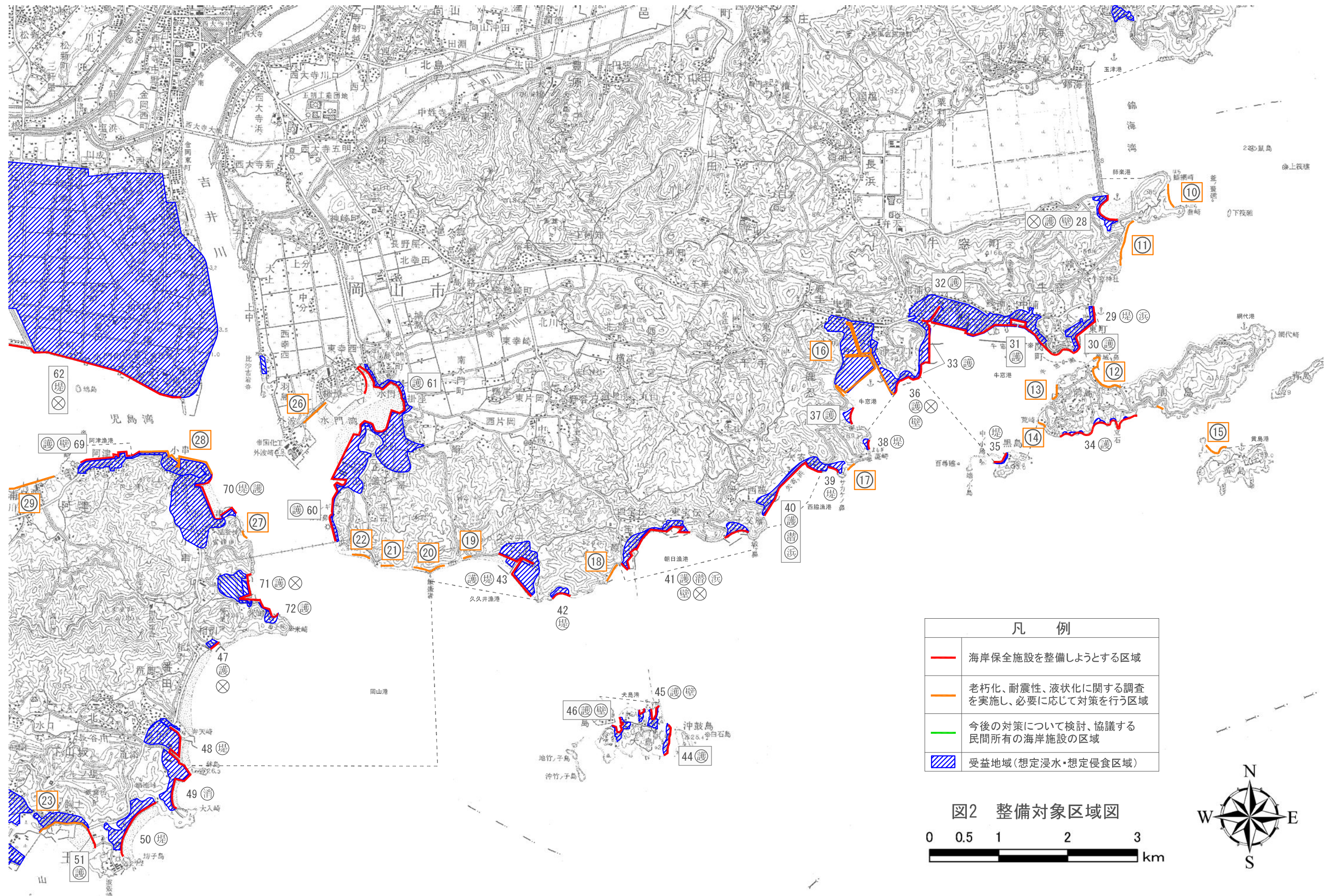
凡 例	
	海岸保全施設を整備しようとする区域
	老朽化、耐震性、液状化に関する調査を実施し、必要に応じて対策を行う区域
	今後の対策について検討、協議する民間所有の海岸施設の区域
(堤)	堤防(緩傾斜堤防を含む)
(護)	護岸(緩傾斜護岸を含む)
(壁)	胸壁
(突)	突堤(ヘッドランドを含む)
(離)	離岸堤
(消)	消波堤(消波工を含む)
(潜)	潜堤(人工リーフを含む)
(防)	高潮・津波防波堤
(浜)	人工海浜(養浜を含む)
(⊗)	水門(樋門、陸閘、排水機場を含む)
	受益地域 (想定浸水・想定侵食区域)



凡 例	
	海岸保全施設を整備しようとする区域
	老朽化、耐震性、液状化に関する調査を実施し、必要に応じて対策を行う区域
	今後の対策について検討、協議する民間所有の海岸施設の区域
	受益地域(想定浸水・想定侵食区域)

図1 整備対象区域図





凡 例	
	海岸保全施設を整備しようとする区域
	老朽化、耐震性、液状化に関する調査を実施し、必要に応じて対策を行う区域
	今後の対策について検討、協議する民間所有の海岸施設の区域
	受益地域(想定浸水・想定侵食区域)

図2 整備対象区域図

