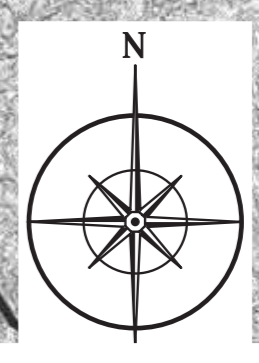
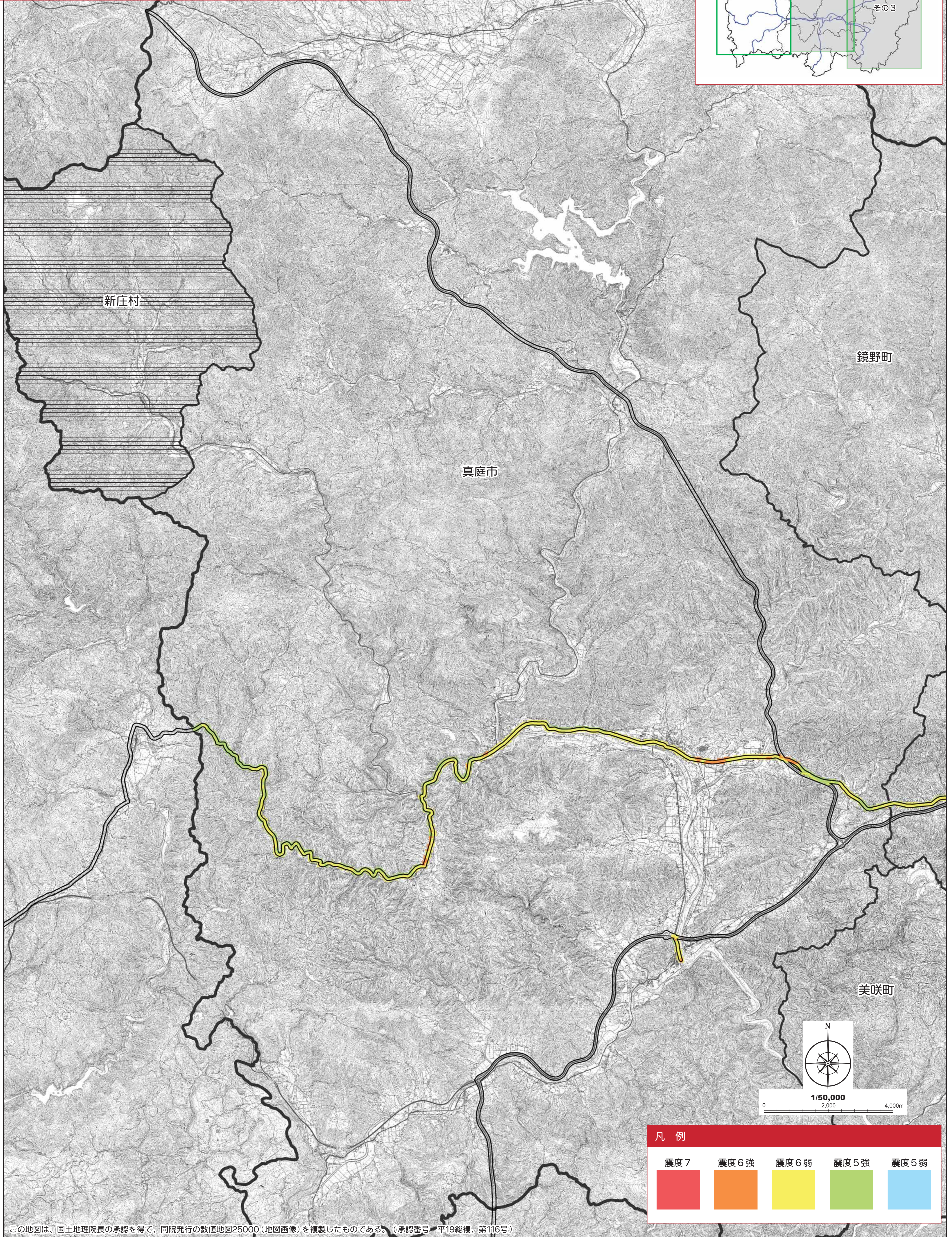
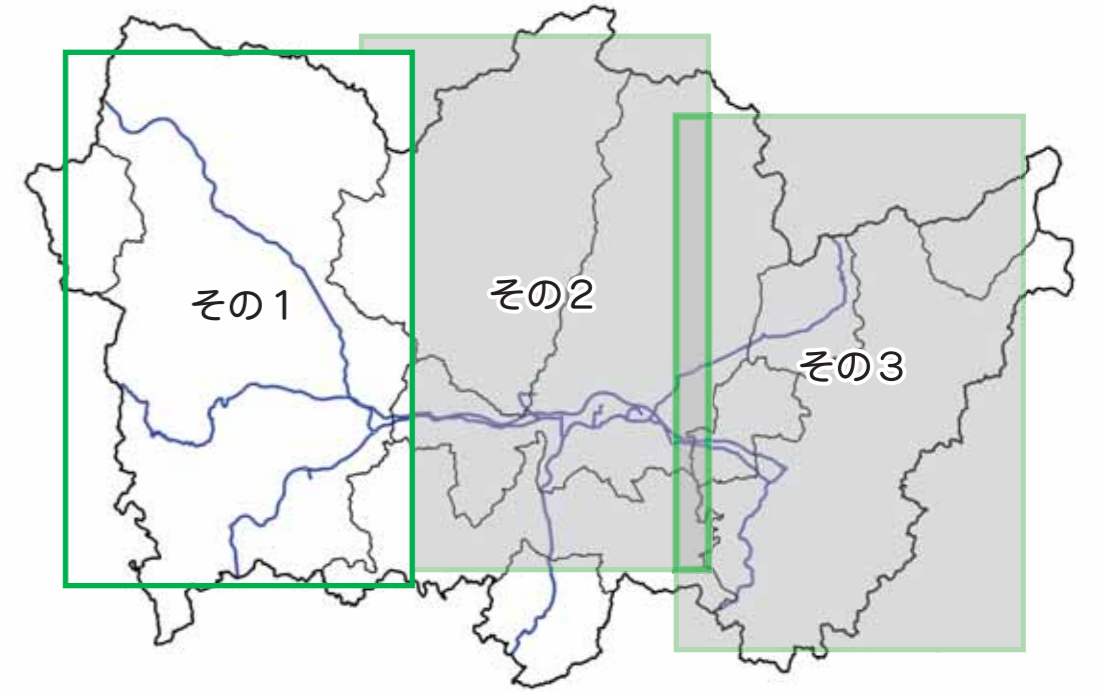


# 緊急輸送道路沿道 揺れやすさマップ <その1>

[想定地震による最大震度の揺れやすさマップ]

- 岡山県地域防災計画（震災対策編）で想定されているもの等、7つの地震の震度の予測結果を重ね合わせて、最大となる震度を色分けし表示したものです。
- 直轄国道及び優先確保ルート沿道の片側概ね50m（両側概ね100m）の範囲で表示したものです。

索引図



1/50,000  
0 2,000 4,000m

凡例				
震度7	震度6強	震度6弱	震度5強	震度5弱