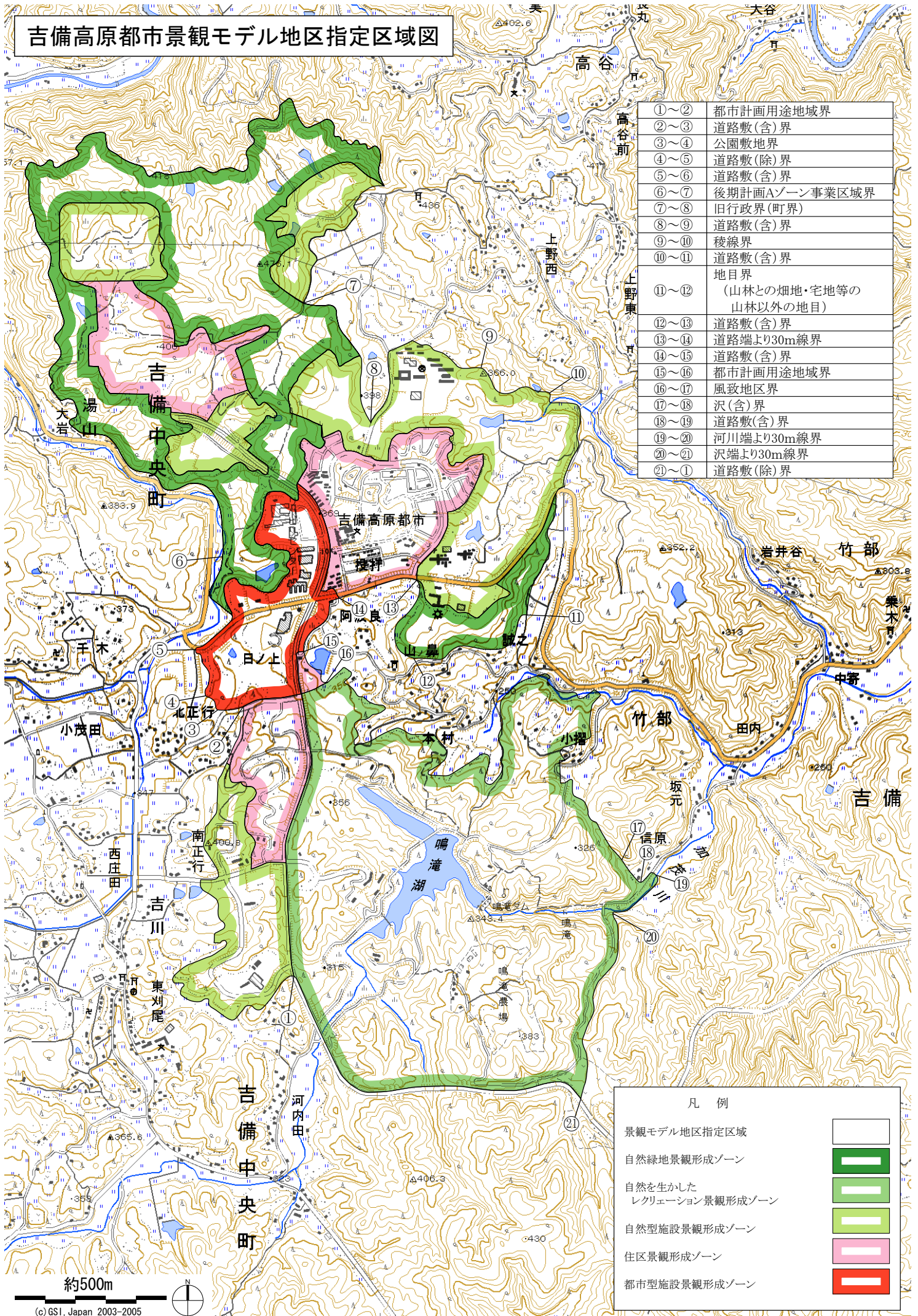


吉備高原都市景観モデル地区指定区域図



①～②	都市計画用途地域界
②～③	道路敷(含)界
③～④	公園敷地界
④～⑤	道路敷(除)界
⑤～⑥	道路敷(含)界
⑥～⑦	後期計画Aゾーン事業区域界
⑦～⑧	旧行政界(町界)
⑧～⑨	道路敷(含)界
⑨～⑩	稜線界
⑩～⑪	道路敷(含)界
⑪～⑫	地目界 (山林との畑地・宅地等の 山林以外の地目)
⑫～⑬	道路敷(含)界
⑬～⑭	道路端より30m線界
⑭～⑮	道路敷(含)界
⑮～⑯	都市計画用途地域界
⑯～⑰	風致地区界
⑰～⑱	沢(含)界
⑱～⑲	道路敷(含)界
⑲～⑳	河川端より30m線界
㉑～㉒	沢端より30m線界
㉒～㉑	道路敷(除)界

凡 例	
景観モデル地区指定区域	
自然緑地景観形成ゾーン	
自然を生かした レクリエーション景観形成ゾーン	
自然型施設景観形成ゾーン	
住区景観形成ゾーン	
都市型施設景観形成ゾーン	

約500m

