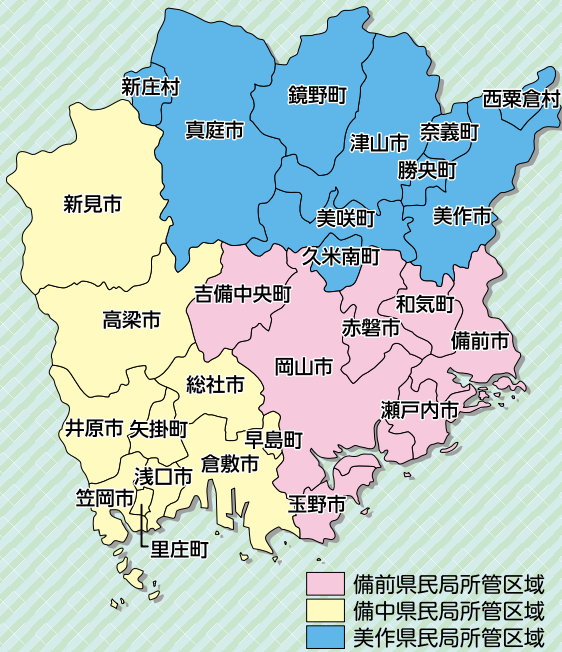
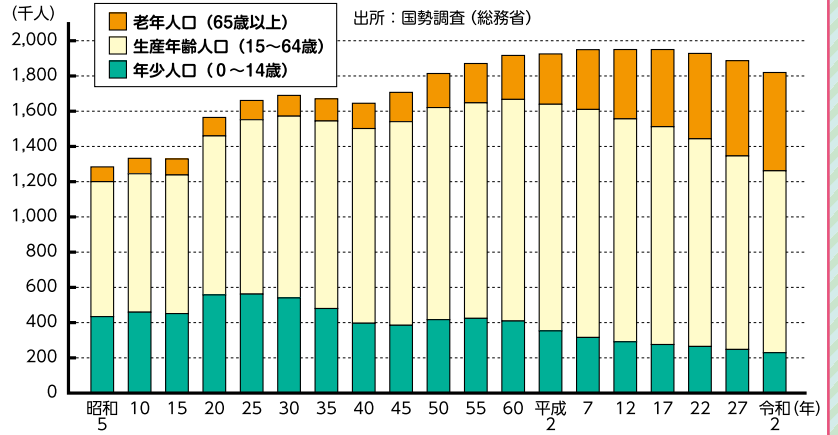


岡山のすがた



岡山県の年齢別人口の推移
(年齢3区分別) ※年齢不詳を除く。



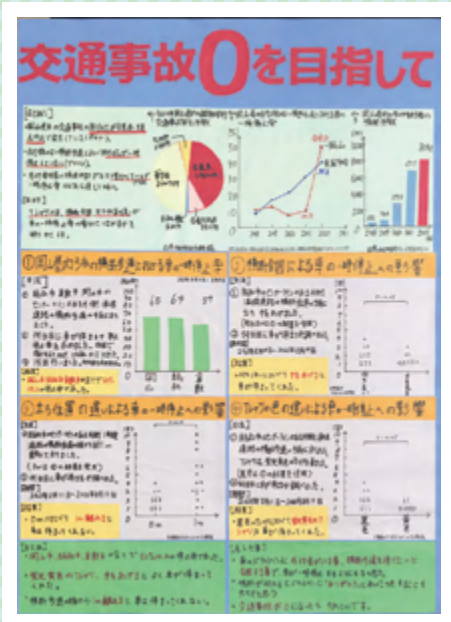
令和5年度岡山県統計グラフコンクール最優秀作品



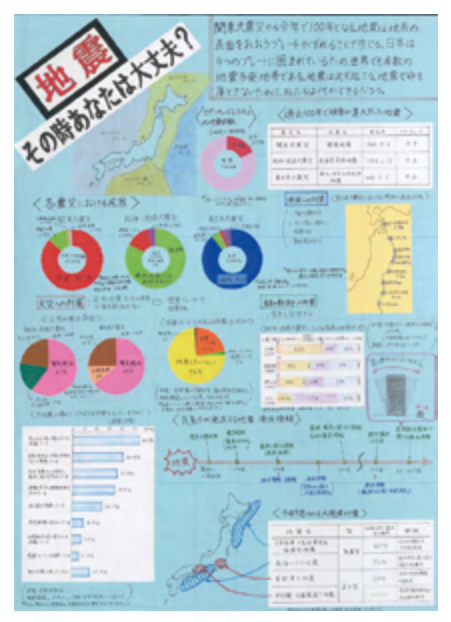
総社市立総社小学校2年 大久保 匠人さん



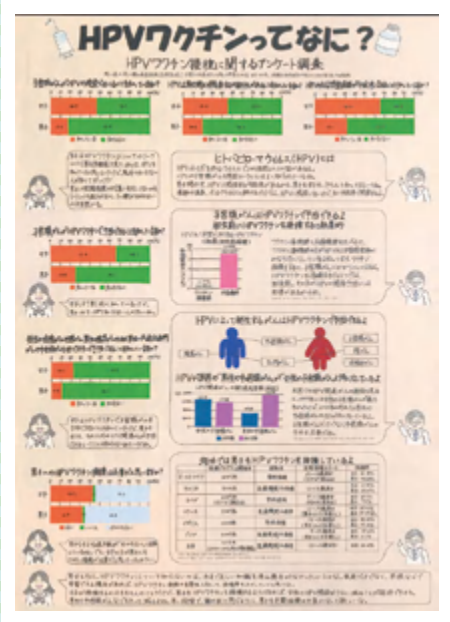
岡山市立伊島小学校4年、2年
今村 聡太さん、今村 亮太さん



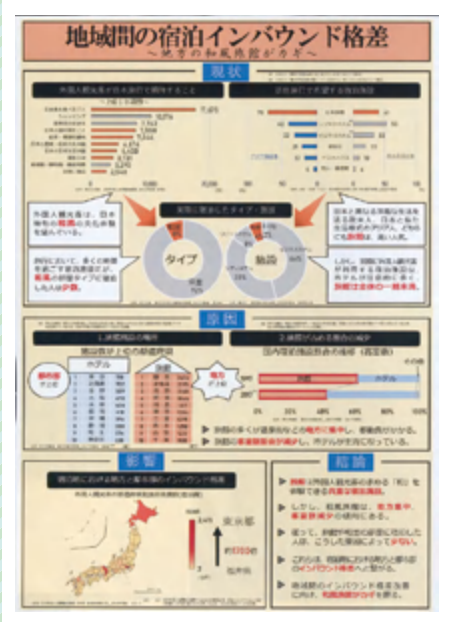
総社市立総社小学校5年 大久保 翔太さん



ノートルダム清心学園清心中学校2年 児玉 実桜さん



岡山県立岡山朝日高等学校3年 佐野 文音さん

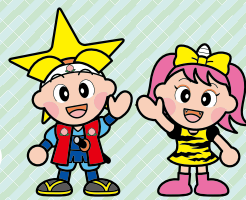


岡山理科大学3年 木山 文裕さん

「晴れの国おかやま」



降水量 1 mm未満の日数 **全国第1位** (277日)
(1991年~2020年の平年値)



©岡山県 ももっちゃんらっちゃん



~中四国のクロスポイント~

瀬戸大橋をはじめ、縦横に延びる高速道路網や、新幹線、JR岡山駅から東西南北に在来線がつながる鉄道網、地方管理空港では最長の3,000m滑走路を有する岡山桃太郎空港など、全国でもまれに見る交通基盤が充実した地域です。



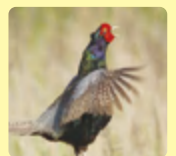
■県章「県のマーク」
(昭和42年11月制定)



■県の木「あかまつ」
(昭和41年9月制定)



■県の花「ももの花」
(昭和25年頃から慣用)



■県民の鳥「きじ」
(平成6年4月制定)

~晴れの国おかやま~

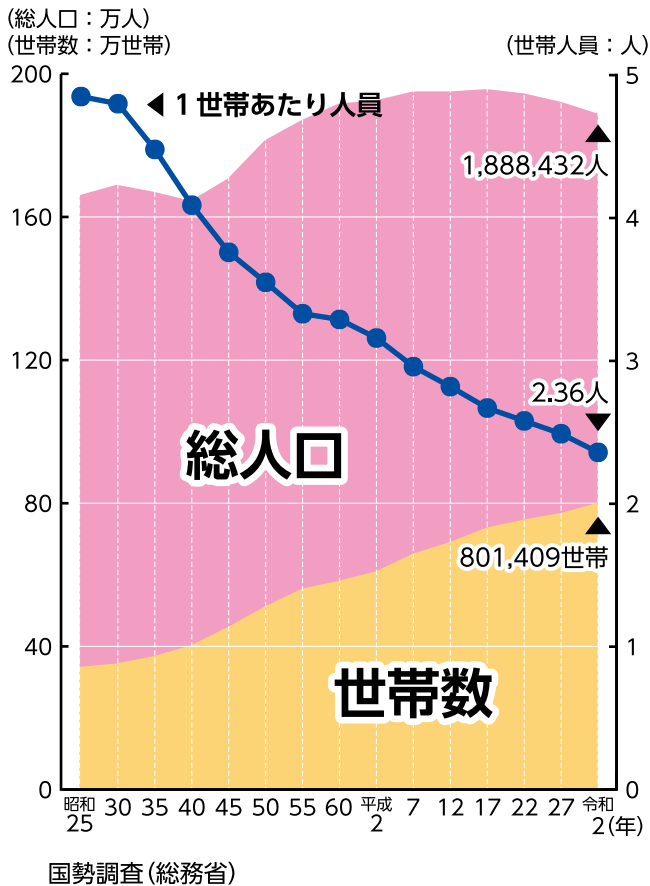
北部に中国山地と盆地、中部に吉備高原などの丘陵地、南部に平野が開けた岡山県は、美しい自然環境と温暖な気候に恵まれた**降水量 1 mm未満の日数が全国第1位の「晴れの国」**です。

市町村別データ

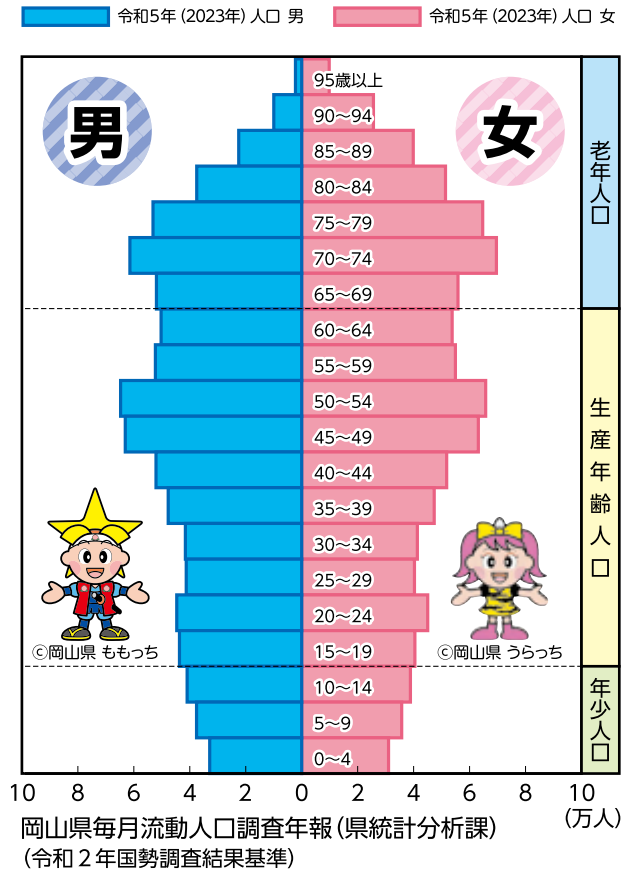
市町村名	総面積	総人口	人口密度 (1km ² 当たり)	人口増減率	世帯数	年少人口 割合 (0～14歳)	生産年齢 人口割合 (15～64歳)	老年人口 割合 (65歳～)	事業所数	製造品 出荷額等	
	km ²	人	人	%	世帯	%	%	%	事業所	百万円	
岡山県	7,114.60	1,846,525	259.5	△0.83	801,409	12.2	56.5	31.3	86,500	8,365,362	
備前 県民局	岡山市	789.95	715,740	906.1	△0.51	327,620	12.6	60.4	27.0	37,120	1,069,077
	玉野市	103.58	53,476	516.3	△1.61	24,090	9.7	50.6	39.8	2,236	299,976
	備前市	258.14	30,242	117.2	△2.12	13,486	8.8	50.1	41.1	1,773	275,051
	瀬戸内市	125.46	35,395	282.1	△0.32	14,068	11.5	53.5	35.0	1,301	192,112
	赤磐市	209.36	41,759	199.5	△0.82	16,439	13.3	52.1	34.6	1,355	115,720
	和気町	144.21	12,941	89.7	△1.78	5,296	8.7	49.5	41.8	549	37,481
	吉備中央町	268.78	10,312	38.4	△1.51	4,283	8.6	47.9	43.4	496	54,319
	局別小計	1,899.48	899,865	473.7	△0.67	405,282	12.2	58.5	29.4	44,830	2,043,736
備中 県民局	倉敷市	356.07	469,201	1,317.7	△0.48	199,082	13.2	57.5	29.3	19,390	4,618,504
	笠岡市	136.07	43,640	320.7	△1.79	18,466	9.7	50.7	39.6	1,975	193,201
	井原市	243.54	36,523	150.0	△1.92	14,732	9.9	51.8	38.2	1,638	144,380
	総社市	211.90	69,250	326.8	0.05	27,110	14.0	57.1	28.9	2,415	247,161
	高梁市	546.99	26,619	48.7	△3.04	12,886	8.4	47.9	43.7	1,526	124,627
	新見市	793.29	26,266	33.1	△2.27	11,324	8.8	48.0	43.2	1,471	84,343
	浅口市	66.46	31,765	478.0	△1.34	12,615	10.8	52.1	37.1	977	60,084
	早島町	7.62	12,373	1,623.8	0.68	4,522	16.3	55.9	27.8	536	14,531
	里庄町	12.23	10,803	883.3	△0.47	4,138	13.6	54.1	32.3	353	97,117
	矢掛町	90.62	12,730	140.5	△1.49	5,000	10.7	49.3	40.0	572	48,974
	局別小計	2,464.79	739,170	299.9	△0.77	309,875	12.4	55.6	32.0	30,853	5,632,922
美作 県民局	津山市	506.33	96,414	190.4	△1.47	41,213	12.1	55.8	32.1	5,074	206,104
	真庭市	828.53	40,290	48.6	△2.32	15,845	11.1	47.6	41.4	2,372	142,577
	美作市	429.29	24,537	57.2	△2.22	10,793	9.5	47.5	42.9	1,284	55,119
	新庄村	67.11	749	11.2	△2.09	331	11.3	43.3	45.4	49	(*4)
	鏡野町	419.68	11,611	27.7	△1.40	4,643	12.5	47.3	40.2	516	28,239
	勝央町	54.05	10,619	196.5	△0.78	4,089	14.1	53.0	32.9	469	169,804
	奈義町	69.52	5,498	79.1	0.13	1,942	13.3	51.3	35.4	255	33,207
	西粟倉村	57.97	1,318	22.7	△1.86	575	13.0	50.6	36.4	85	(*4)
	久米南町	78.65	4,256	54.1	△1.73	1,793	8.3	46.4	45.2	169	11,868
美咲町	232.17	12,198	52.5	△2.58	5,028	10.4	47.6	42.0	544	40,036	
局別小計	2,743.30	207,490	75.6	△1.72	86,252	11.6	51.7	36.7	10,817	(*5)	
調査基準日	R5.10.1	R5.10.1	R5.10.1	R5.10.1	R2.10.1	R5.10.1			R3.6.1	R4.6.1	
資料出所	全国都道府県 市区町村別 面積調 (国土地理院)	岡山県毎月 流動人口調査 (県統計分析課)	—	岡山県毎月 流動人口調査 (県統計分析課)	令和2年 国勢調査 (総務省)	岡山県毎月流動人口調査 (県統計分析課)			令和3年 経済センサ ー活動調査 (総務省・ 経済産業省)	2022年 経済構造実態調査 製造業事業所調査 (総務省・ 経済産業省)	
算出方法等	(*1)	(*2)	(総人口)÷ (総面積)	(R5総人口)÷ (R4総人口)× 100-100	—	(*3)			事業内容等 不詳の事業所 を含む。	全事業所 (*6)、(*7)	

*1 児島湖(7.05km²)の水面は境界未定のため、岡山市及び玉野市には含まず、県計にのみ含む。玉野市の面積は香川県直島町と境界未定のため、参考値を示している。
 *2 毎月流動人口は、令和2年国勢調査を基にした数値。
 *3 年齢不詳者を除いた割合を四捨五入しているため、100%にならないことがある。
 *4 1又は2事業所に関する情報のため秘匿。
 *5 美作県民局管内の局別小計の数値については、新庄村と西粟倉村の数値を国が秘匿しているため、算出していない。
 *6 政令指定都市(岡山市)以外の市町村の数値については、資料の参考値から引用している。
 *7 各項目の金額は、単位未満を四捨五入しているため、内訳の計と合計が一致しない場合がある。

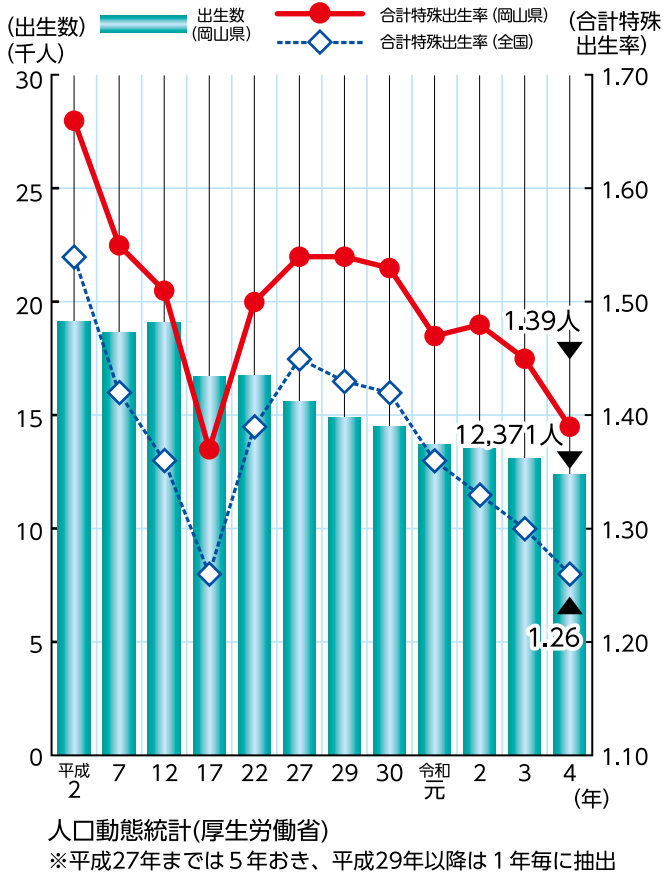
1 総人口、世帯数、1世帯あたり人員



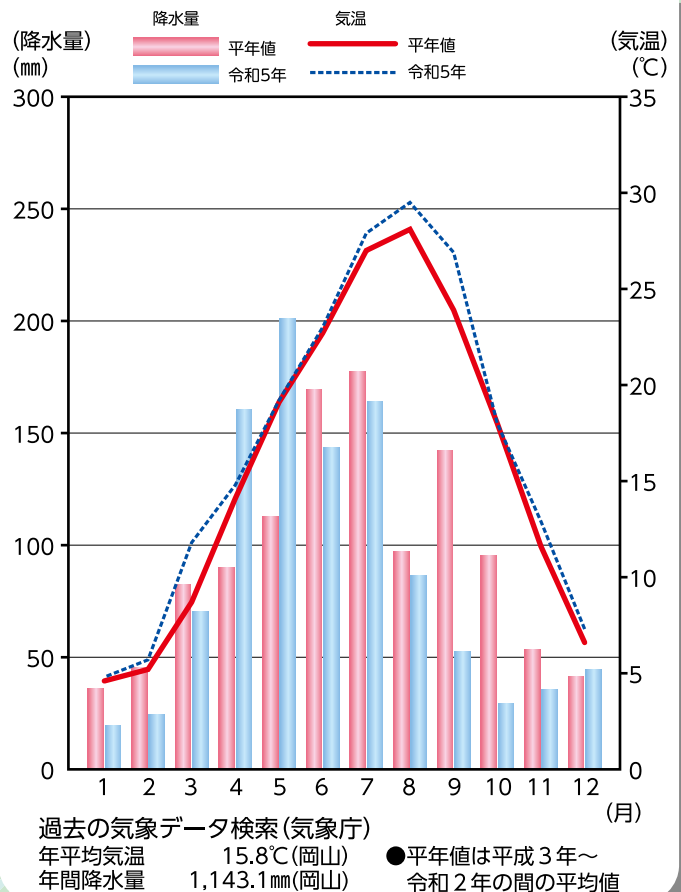
2 人口ピラミッド



3 出生数と合計特殊出生率

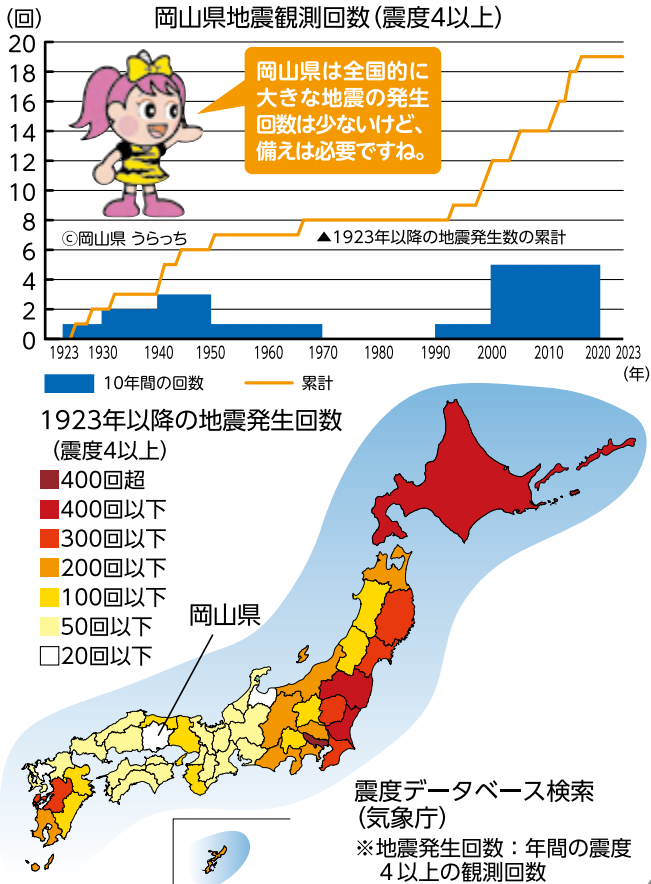


4 月別平均気温と降水量

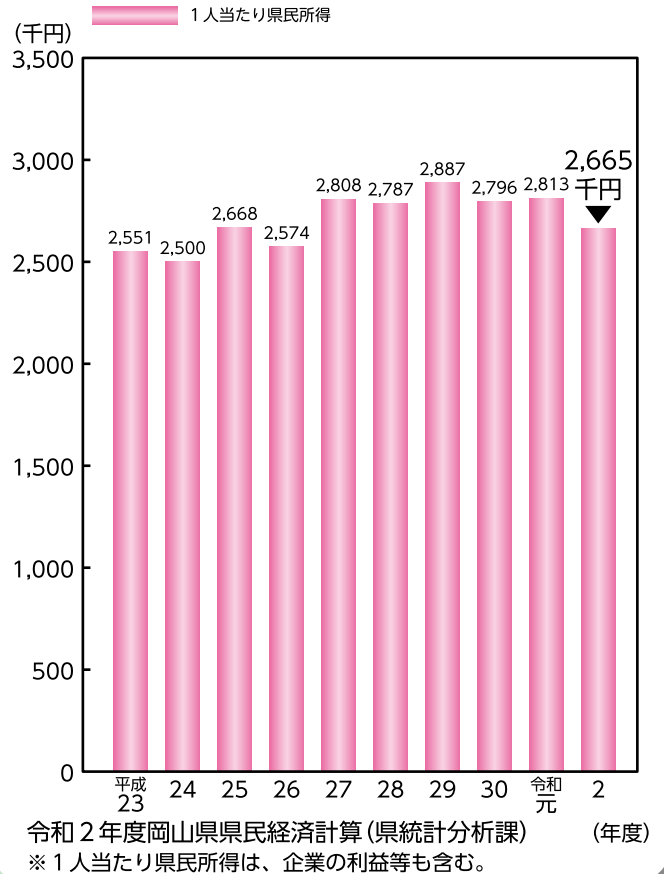


※各項目の数値は単位を四捨五入しているため、内訳の合計と合わないことがあります。

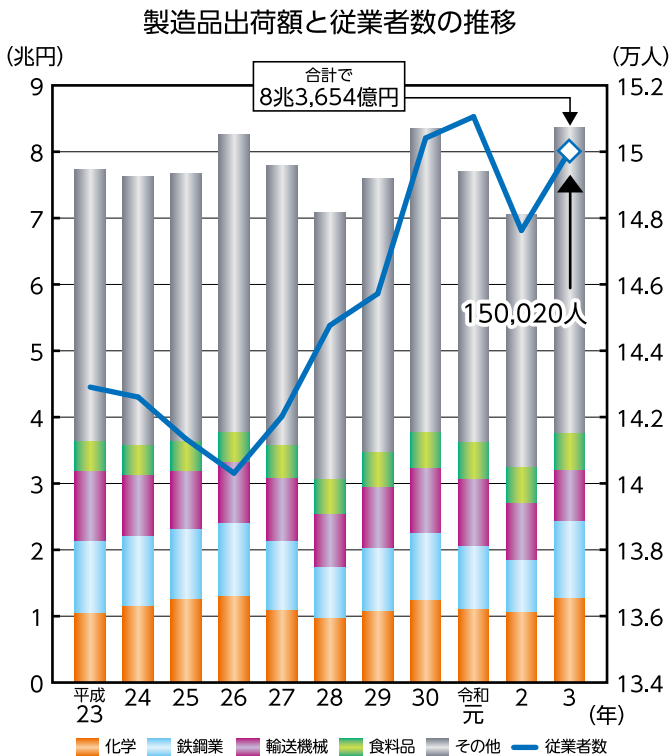
5 地震観測回数(震度4以上)



6 1人当たり県民所得



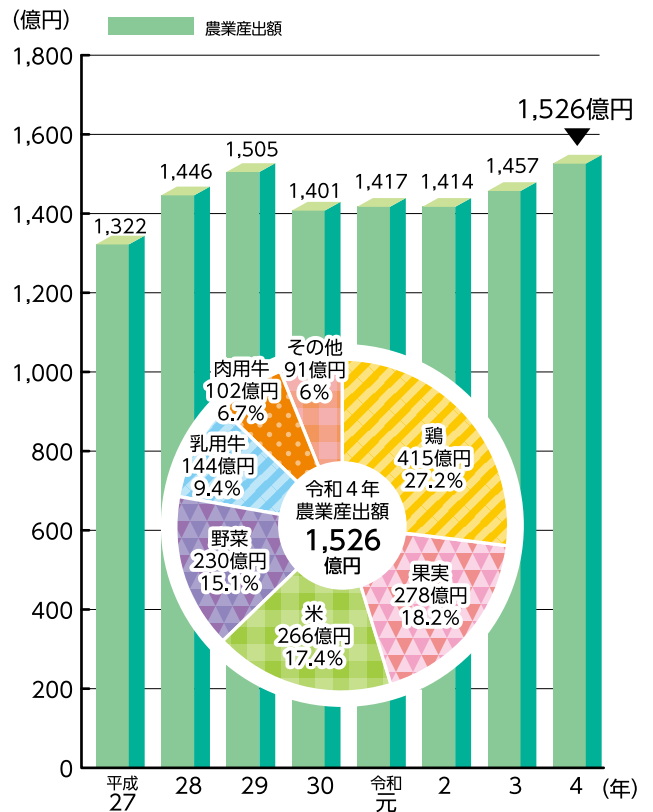
7 製造品出荷額等



工業統計調査(経済産業省)

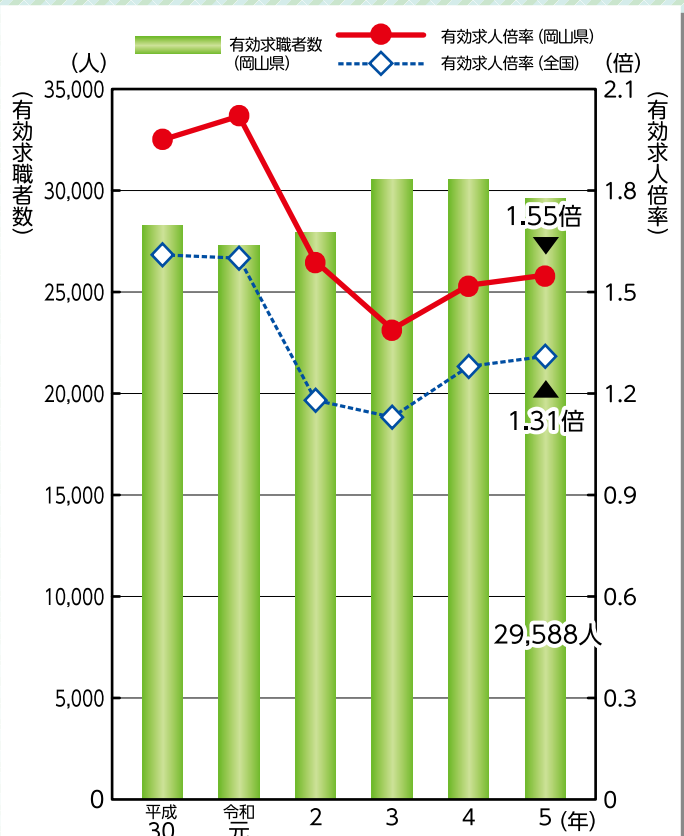
※平成23年、27年及び令和2年は「経済センサス-活動調査」、令和3年は「経済構造実態調査 製造業事業所調査」の数値である。引用元の統計調査により、統計手法が異なるため単純に比較できない。

8 農業産出額と構成比



生産農業所得統計(農林水産省)
(令和4年は速報)

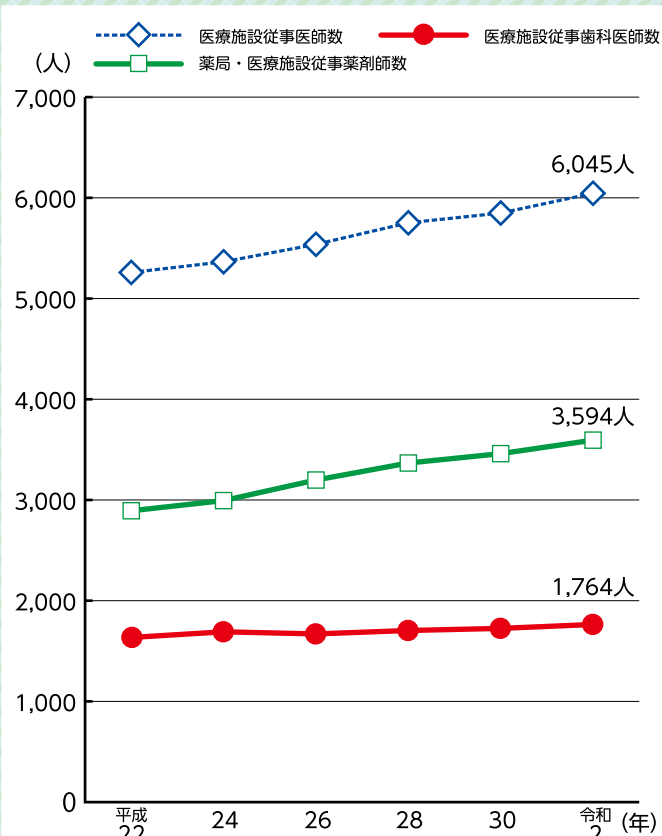
9 有効求職者数と有効求人倍率



一般職業紹介状況 (厚生労働省)

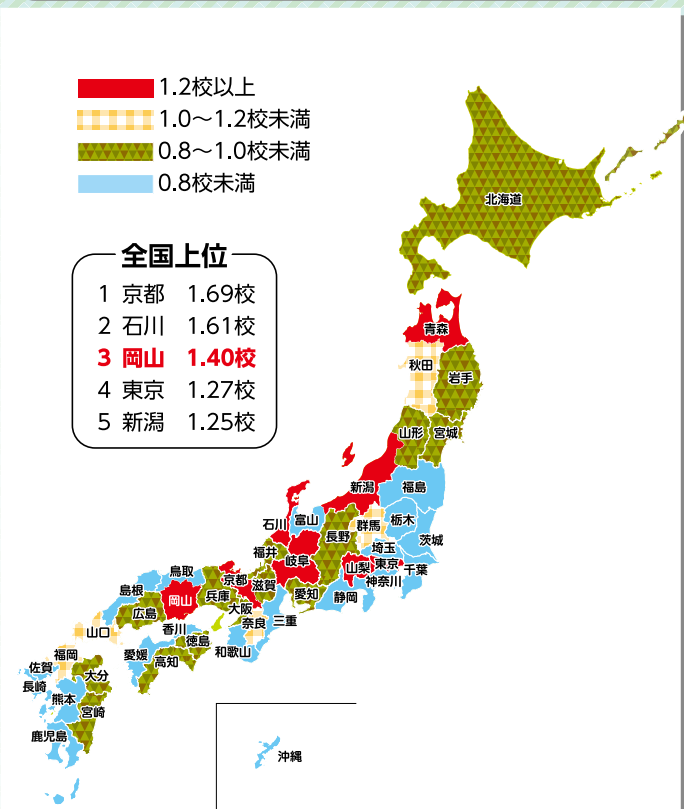
※有効求人倍率：新規学卒者を除き、パートタイムを含む。

10 岡山県の医師・歯科医師・薬剤師数



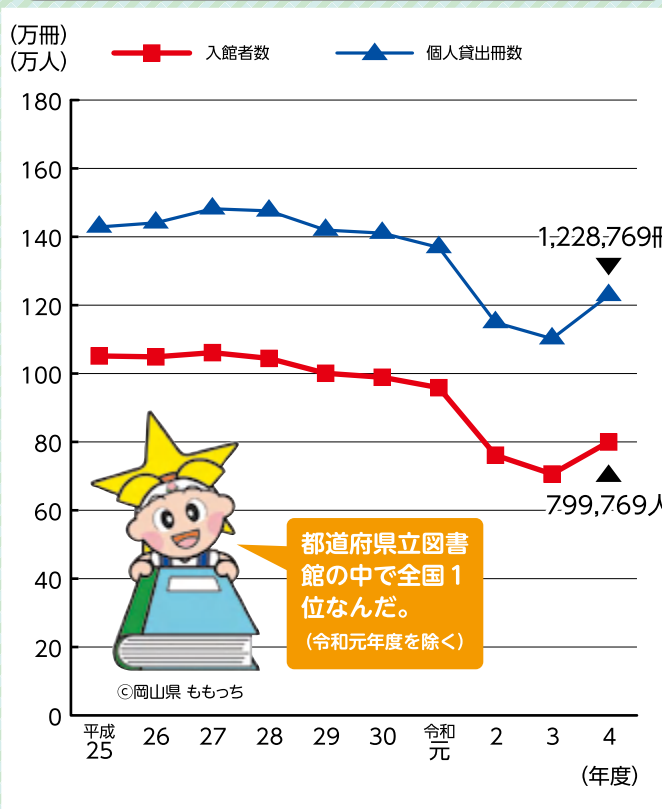
医師・歯科医師・薬剤師統計 (厚生労働省)

11 人口10万人当たりの都道府県別大学・短大数

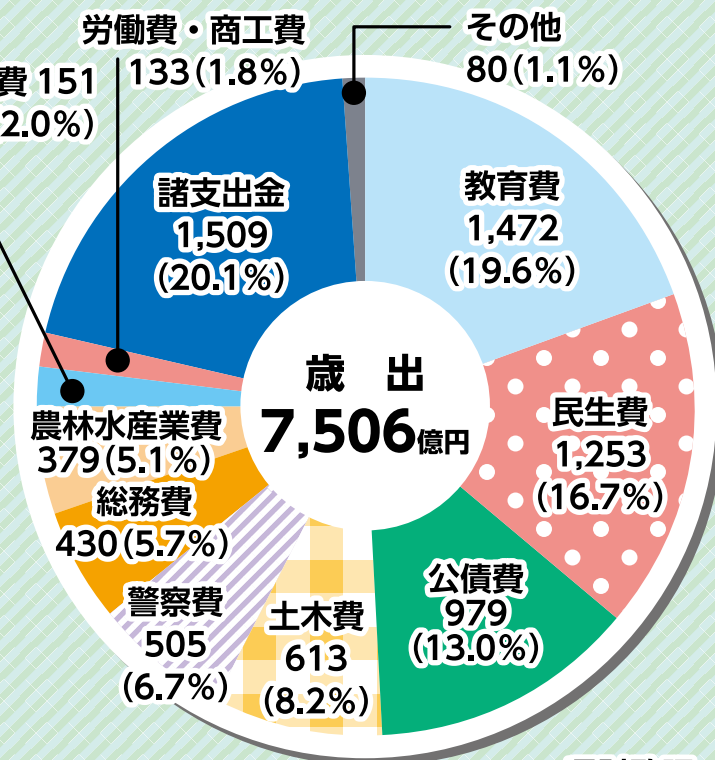
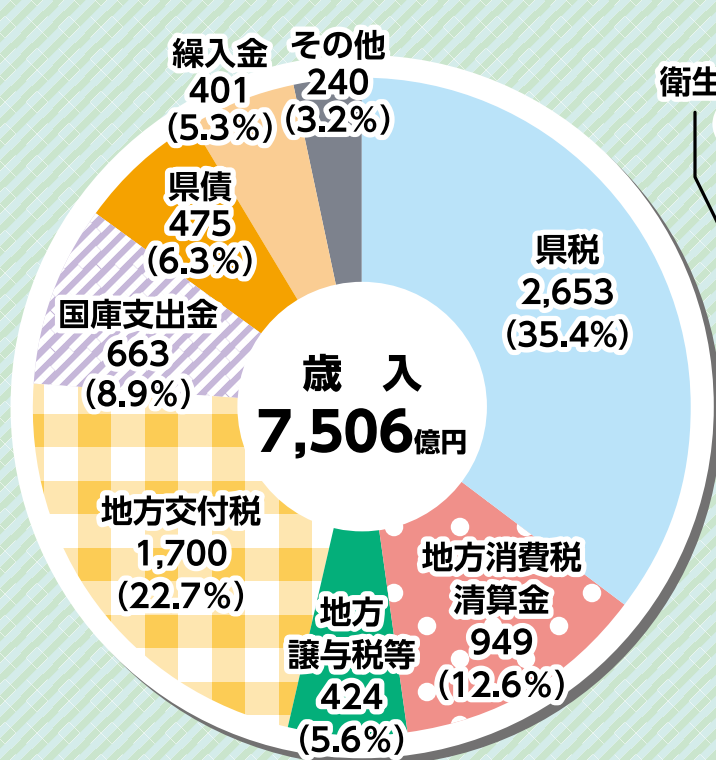


令和5年度学校基本調査 (文部科学省)
 人口推計 (令和4年10月1日現在) (総務省)

12 県立図書館の入館者数、個人貸出冊数



県立図書館年報 (岡山県立図書館)



県財政課

統計からみた岡山県の一瞥

※数値は当該年中の数値を年間日数で除した単純平均

出生数



34人 / 令和4年
41人 / 平成29年
人口動態統計 (厚生労働省)

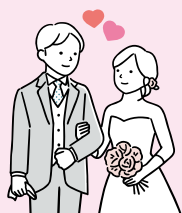
死亡数



68人 / 令和4年
59人 / 平成29年
人口動態統計 (厚生労働省)

結婚数

20件 / 令和4年
24件 / 平成29年
人口動態統計 (厚生労働省)

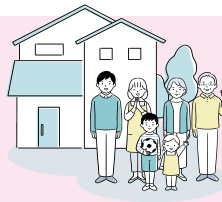


離婚数

8件 / 令和4年
9件 / 平成29年
人口動態統計 (厚生労働省)



転入者数



105人 / 令和5年
95人 / 令和2年

住民基本台帳人口移動報告 (総務省) ※外国人・外国からの転入を含む

転出者数



107人 / 令和5年
94人 / 令和2年

住民基本台帳人口移動報告 (総務省) ※外国人・外国への転出を含む

食費 (二人以上世帯の一世帯当たり)

2,822円 / 令和5年
2,447円 / 平成30年
家計調査 (総務省)



通信費 (二人以上世帯の一世帯当たり)

409円 / 令和5年
458円 / 平成30年
家計調査 (総務省)



◆アクセスポイント

・県内を縦横に伸びる高速道路網や新幹線をはじめ南北に繋がる全国屈指の鉄道網、国内外へ飛び立つ岡山桃太郎空港など交通基盤が充実しています。

岡山からの所要時間



到着地	新幹線	高速道路	到着地	飛行機
東京	3時間8分	—	東京	1時間15分
大阪	44分	約2時間	札幌	2時間
広島	34分	約1時間50分	沖縄	2時間
米子	—	約1時間50分	ソウル	1時間30分
高知	—	約2時間	上海	2時間30分
			香港	3時間55分
			台北	2時間40分

飛行機の所要時間は2024年夏ダイヤ（令和6年3月31日改正）



岡山後楽園（岡山市）

岡山県のお国自慢

▶農林水産物

▶製造品出荷額等

清水白桃 225ha 全国シェア:75.0%	マスカット・オブ・アレキサンドリア 39ha 全国シェア:100%
ピオーネ 788ha 全国シェア:45.6%	ジャージー牛（雌牛飼養頭数） 1,535頭 全国シェア:13.6%
黄ニラ 12.5ha 全国シェア:92.6%	黒豆（丹波黒） 1,185ha 全国シェア:36.7%
スイートピー 8,927千本 全国シェア:16.2%	カキ収穫量（殻付き） 14,724t 全国シェア:8.9%
マッシュルーム 2,300t 全国シェア:33.0%	ヒノキ木材（丸太） 241千㎡ 全国シェア:8.1%
採卵鶏（成鶏雌飼養羽数） 5,868千羽 全国シェア:4.6%	のり類収穫量（生換算） 4,640t 全国シェア:2.0%

●令和5年度県農林水産部資料

男女学生服 382.6億円 全国シェア:69.9%	ニット製スポーツ衣服 81.2億円 全国シェア:26.3%
畳表 51.9億円 全国シェア:53.1%	醸造用機械 41.9億円 全国シェア:28.7%
生石灰 159.6億円 全国シェア:15.0%	耐火れんが 422.4億円 全国シェア:39.2%
集成材 497.7億円 全国シェア:20.7%	ポリビニルアルコール 573.8億円 全国シェア:45.1%
活性炭 160.9億円 全国シェア:29.8%	水素ガス 46.4億円 全国シェア:13.8%
田植機 113.4億円 全国シェア:34.9%	発泡酒 215.1億円 全国シェア:11.2%

●総務省・経済産業省 2022年経済構造実態調査 製造業事業所調査

岡山のすがた

令和6年3月発行

編集・作成 岡山県総合政策局統計分析課
〒700-8570 岡山市北区内山下2-4-6
TEL:086-226-7258 FAX:086-221-8240
https://www.pref.okayama.jp/soshiki/15/

●岡山県の統計データは統計分析課HPをご覧ください。
QRコードはこちら▶



●政府統計の総合窓口e-Statから統計データを検索できます。
QRコードはこちら▶



●岡山県統計グラフコンクール
県では、毎年統計グラフコンクールを実施しています。
テーマは自由で締切は9月上旬です。
表紙に掲載できなかった入賞作品は以下のQRコードから
ご覧ください。
QRコードはこちら▶

