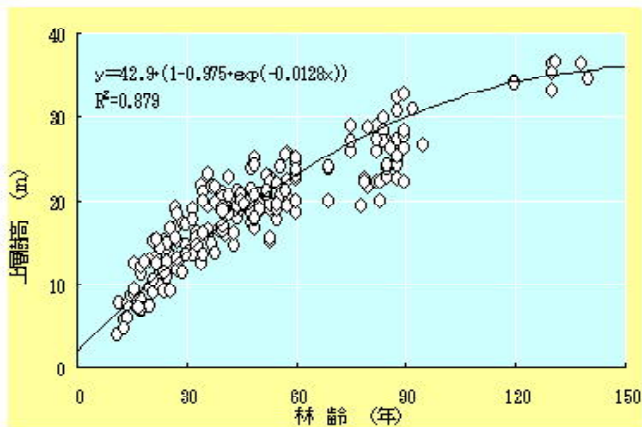
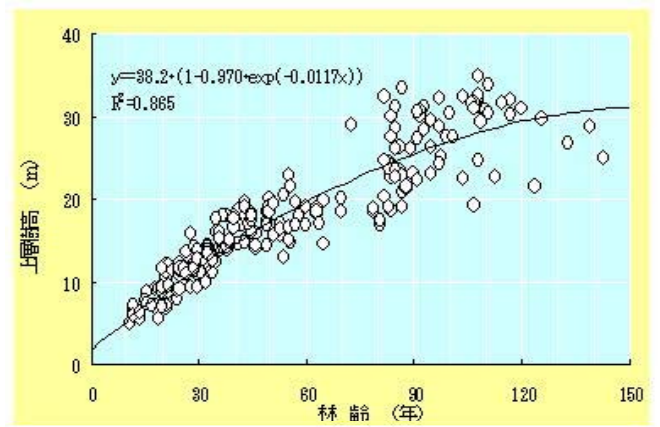


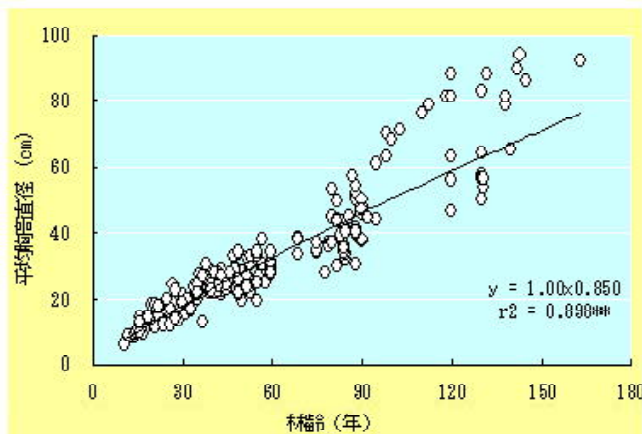
別図1 岡山県長伐期収穫予測システム



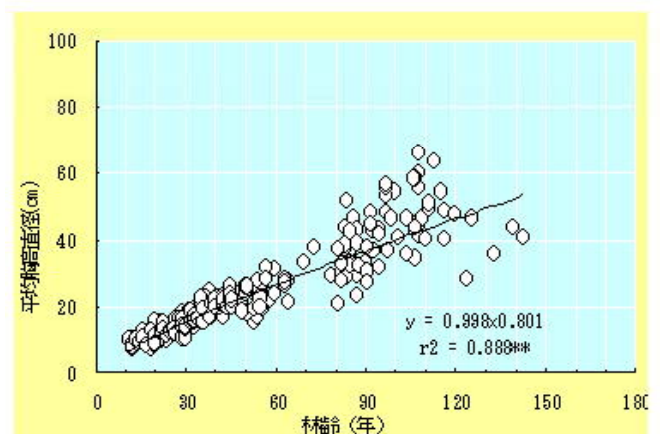
スギの林齢と上層樹高の関係



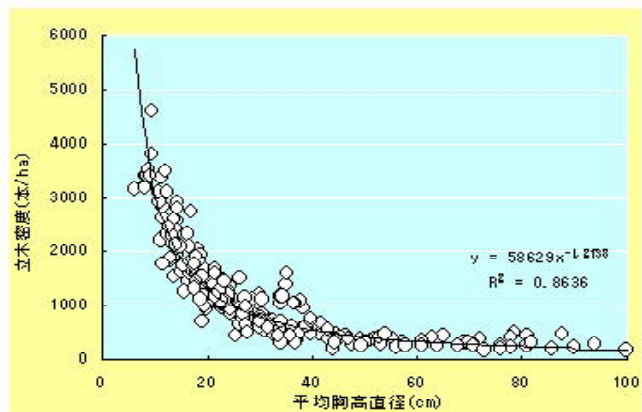
ヒノキの林齢と上層樹高の関係



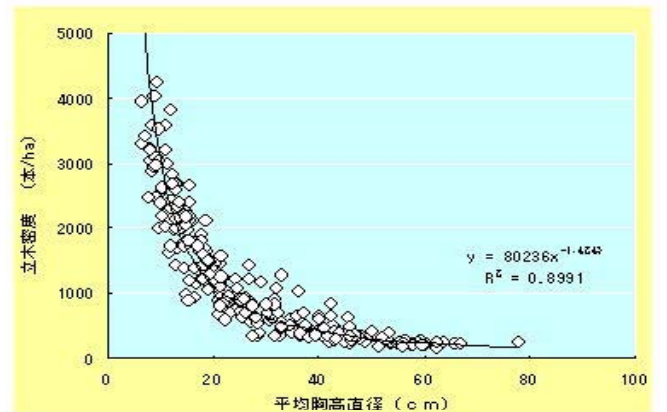
スギの林齢と平均胸高直径の関係



ヒノキの林齢と平均胸高直径の関係



スギの平均胸高直径と立木密度の関係



ヒノキの平均胸高直径と立木密度の関係

別表2 各機械の時間単価表

間伐時

作業道開設(バックホウ:6t)単価表

(円/時間)

作業区分	名称規格	数量	単価	金額	備考
労務単価	オペレーター	0.167	16,006	2,673	
機械固定費	減価償却費	*0.9/総稼働時間	8,250,000	883	
	管理費	*0.048/年稼働時間	8,250,000	330	
	資本利子			296	
機械変動費	燃料費			537	
	保守・修理費	*0.30/総稼働時間	8,250,000	294	
	消耗品費				
機械単価				2,340	
合計				5,013	

皆伐時

作業道開設(バックホウ:12t)単価表

(円/時間)

作業区分	名称規格	数量	単価	金額	備考
労務単価	オペレーター	0.167	16,006	2,673	
機械固定費	減価償却費	*0.9/総稼働時間	15,700,000	1,682	
	管理費	*0.048/年稼働時間	15,700,000	628	
	資本利子			564	
機械変動費	燃料費			1,203	
	保守・修理費	*0.30/総稼働時間	15,700,000	654	
	消耗品費				
機械単価				4,731	
合計				7,404	

伐木(チェーンソー)単価表

(円/時間)

作業区分	名称規格	数量	単価	金額	備考
労務単価	作業員	0.167	14,228	2,376	
機械固定費	減価償却費	*0.9/総稼働時間	202,000	54	
	管理費	*0.045/年稼働時間	202,000	10	
	資本利子				
機械変動費	燃料費			222	
	保守・修理費	*0.85/総稼働時間	202,000	51	
	消耗品費			60	
機械単価				397	
合計				2,773	

伐木(チェーンソー)単価表

(円/時間)

作業区分	名称規格	数量	単価	金額	備考
労務単価	作業員	0.167	14,228	2,376	
機械固定費	減価償却費	*0.9/総稼働時間	202,000	54	
	管理費	*0.045/年稼働時間	202,000	10	
	資本利子				
機械変動費	燃料費			222	
	保守・修理費	*0.85/総稼働時間	202,000	51	
	消耗品費			60	
機械単価				397	
合計				2,773	

集材(スイングヤーダ:6t)単価表

(円/時間)

作業区分	名称規格	数量	単価	金額	備考
労務単価	オペレーター	0.167	16,006	2,673	
	作業員	0.167	14,228	2,376	1人
機械固定費	減価償却費	*0.9/総稼働時間	12,500,000	1,674	
	管理費	*0.048/年稼働時間	12,500,000	572	
	資本利子			561	
機械変動費	燃料費			779	
	保守・修理費	*0.35/総稼働時間	12,500,000	613	
	消耗品費			122	
機械単価				4,320	
合計				9,369	

集材(スイングヤーダ:12t)単価表

(円/時間)

作業区分	名称規格	数量	単価	金額	備考
労務単価	オペレーター	0.167	16,006	2,673	
	作業員	0.167	14,228	2,376	1人
機械固定費	減価償却費	*0.9/総稼働時間	20,500,000	2,745	
	管理費	*0.048/年稼働時間	20,500,000	1,025	
	資本利子			921	
機械変動費	燃料費			1,203	
	保守・修理費	*0.35/総稼働時間	20,500,000	793	
	消耗品費			342	
機械単価				7,029	
合計				12,078	

造材(プロセッサ:6t)単価表

(円/時間)

作業区分	名称規格	数量	単価	金額	備考
労務単価	オペレーター	0.167	16,006	2,673	
機械固定費	減価償却費	*0.9/総稼働時間	15,000,000	1,785	
	管理費	*0.048/年稼働時間	15,000,000	666	
	資本利子			599	
機械変動費	燃料費			779	
	保守・修理費	*0.43/総稼働時間	15,000,000	853	
	消耗品費			144	
機械単価				4,826	
合計				7,499	

造材(プロセッサ:12t)単価表

(円/時間)

作業区分	名称規格	数量	単価	金額	備考
労務単価	オペレーター	0.167	16,006	2,673	
機械固定費	減価償却費	*0.9/総稼働時間	19,000,000	2,261	
	管理費	*0.048/年稼働時間	19,000,000	844	
	資本利子			758	
機械変動費	燃料費			1,203	
	保守・修理費	*0.43/総稼働時間	19,000,000	980	
	消耗品費			320	
機械単価				6,366	
合計				9,039	

運搬(フォワーダ:3t)単価表

(円/時間)

作業区分	名称規格	数量	単価	金額	備考
労務単価	オペレーター	0.167	16,006	2,673	
機械固定費	減価償却費	*0.9/総稼働時間	9,000,000	1,298	
	管理費	*0.048/年稼働時間	9,000,000	553	
	資本利子			497	
機械変動費	燃料費			1,087	
	保守・修理費	*0.42/総稼働時間	9,000,000	605	
	消耗品費				
機械単価				4,040	
合計				6,713	

運搬(フォワーダ:5t)単価表

(円/時間)

作業区分	名称規格	数量	単価	金額	備考
労務単価	オペレーター	0.167	16,006	2,673	
機械固定費	減価償却費	*0.9/総稼働時間	17,600,000	2,538	
	管理費	*0.048/年稼働時間	17,600,000	1,083	
	資本利子			973	
機械変動費	燃料費			1,662	
	保守・修理費	*0.42/総稼働時間	17,600,000	930	
	消耗品費				
機械単価				7,186	
合計				9,859	

別表3 明細表

明細表

区分	使用機械	作業量	単位	作業工程	作業時間	労務単価	機械単価	労務経費	機械経費	機械運搬費	金額
作業道開設費	バックホウ	100	m	13.5	7.41	2,673	2,340	19,806	17,339	17,750	54,895
伐木費	チェーンソー	523	本	13.5	38.74	2,376	397	92,046	15,379		107,425
集材費	スイングヤーダ	523	本	19.2	27.20	5,049	4,320	137,332	117,504	17,750	272,586
造材費	プロセッサ	8,530	m	420.0	20.31	2,673	4,826	54,288	98,016	19,875	172,179
運材費	フォワーダ	86.79	m3	7.23	12.00	2,673	4,040	32,076	48,480	17,750	98,306
直接費計											705,391
諸経費		20	%								126,453
付帯人件費		15	%								50,332
人員輸送費			円/日								
運搬費	トラック	86.79	m3			1,931					167,599
間接費計											344,384
消費税		5	%								52,488
経費合計											1,102,263

		生産量			平均単価				金額
販売額	スギ		m3		8,290				
	ヒノキ	86.79	m3		16,758				1,454,455
市場手数料									211,944
売上計									1,242,511
消費税		5	%						62,125
販売額合計									1,304,636
収益									202,373

別表-4 下層植生の状況

		(cm)			(m)					(cm)			(m)		
		個体数	平均根元径	平均樹高			個体数	平均根元径	平均樹高			個体数	平均根元径	平均樹高	
20m上部	アカカシワ	2	8.63	46	10m上部	イヌガヤ	2	4.88	18						
	アセビ	4	7.56	53.5		エビガライチゴ	19	2.6	8.2						
	ウリハダカエテ	1	6.15	30		カマツカ	1	9.19	77						
	エビガライチゴ	16	2.36	13.3		カラスザンショウ	2	4.86	27						
	カナクキノキ	1	5.96	35		キツタ	3	2.85	68						
	カラスザンショウ	1	6.19	24		キブシ	6	2.42	23.3						
	キツタ	2	5.95	52.5		クマイチゴ	12	5.52	42						
	クサキ	2	5.49	24		クロモジ	8	2.77	24.1						
	クマイチゴ	4	8.7	72.3		コガクウツギ	11	3.75	27.9						
	クロモジ	4	1.65	10.8		サルトリイバラ	1	1.21	8						
	コガクウツギ	2	5.53	50.5		サンショウ	1	1.49	12						
	コナラ	1	3.15	25		タニウツギ	1	3	39						
	サルトリイバラ	1	2.79	12		ナガバモミジイチゴ	6	1.54	8.8						
	サンショウ	2	1.81	10.5		ナワシログミ	1	3.96	23						
	タラノキ	1	3.11	14		ヌルデ	1	5.8	28						
	ヌルデ	1	5.89	40		ノブドウ	1	3.24	68						
	ヒメコウゾ	5	2.74	24.2		ヒノキ	21	0.7	4.8						
	マタビ	1	3.73	14		ヒメコウゾ	12	1.6	10.9						
	ヤブムラサキ	3	4.61	29.3		マタビ	1	1.98	7						
	ヤマハキ	1	1.15	8		ムラサキシキフ	4	9.11	13.5						
	20	55		ヤブムラサキ	2	4.25	49.5								
					21	116									
20m中部	イヌガヤ	1	5.68	36	10m中部	アカカシワ	1	4.28	19						
	クマイチゴ	2	5.08	58.5		イヌガヤ	3	5.75	35.7						
	クロモジ	1	23.17	73		キブシ	8	1.67	16.9						
	コガクウツギ	4	4.69	55.8		クマイチゴ	3	4	25.7						
	サルトリイバラ	1	1.31	10		サルトリイバラ	4	1.35	42.3						
	シロダモ	1	9.16	48		ツタウルシ	3	1.54	131.7						
	タラノキ	3	4.86	17.7		ヌルデ	2	8.64	26						
	ナガバモミジイチゴ	1	2.3	20		ノイバラ	1	6.39	93						
	ヌルデ	1	16.71	98		ヒメコウゾ	2	1.26	12.5						
	ヒメコウゾ	4	2.03	10.5		ミヤマフユイチゴ	5	3	56.8						
	マタビ	1	3.89	106		ムラサキシキフ	1	10.93	130						
	11	20		ヤマフジ	1	6.67	22								
					12	34									
20m下部	アカカシワ	2	7.78	67	10m下部	アワブキ	6	7.26	86.3						
	イヌガヤ	1	3.98	15		アワブキ	1	2.8	10						
	エビガライチゴ	40	2.4	27.1		カラスザンショウ	1	1.23	19						
	カナクキノキ	6	3.9	61.1		キツタ	4	2.87	102						
	キブシ	4	4.66	43.3		キブシ	3	8.74	97.7						
	クサキ	41	7.62	73.4		クサキ	12	6.33	47.8						
	ミツハウツギ	7	5.42	74		クロモジ	1	3.75	22						
		7	101			サルトリイバラ	1	1.35	42						
				ナガバモミジイチゴ	13	4.83	59.4								
				ヒメコウゾ	1	2.03	18								
					9	43									