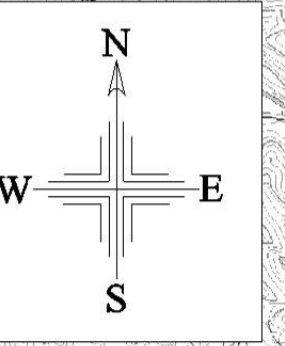
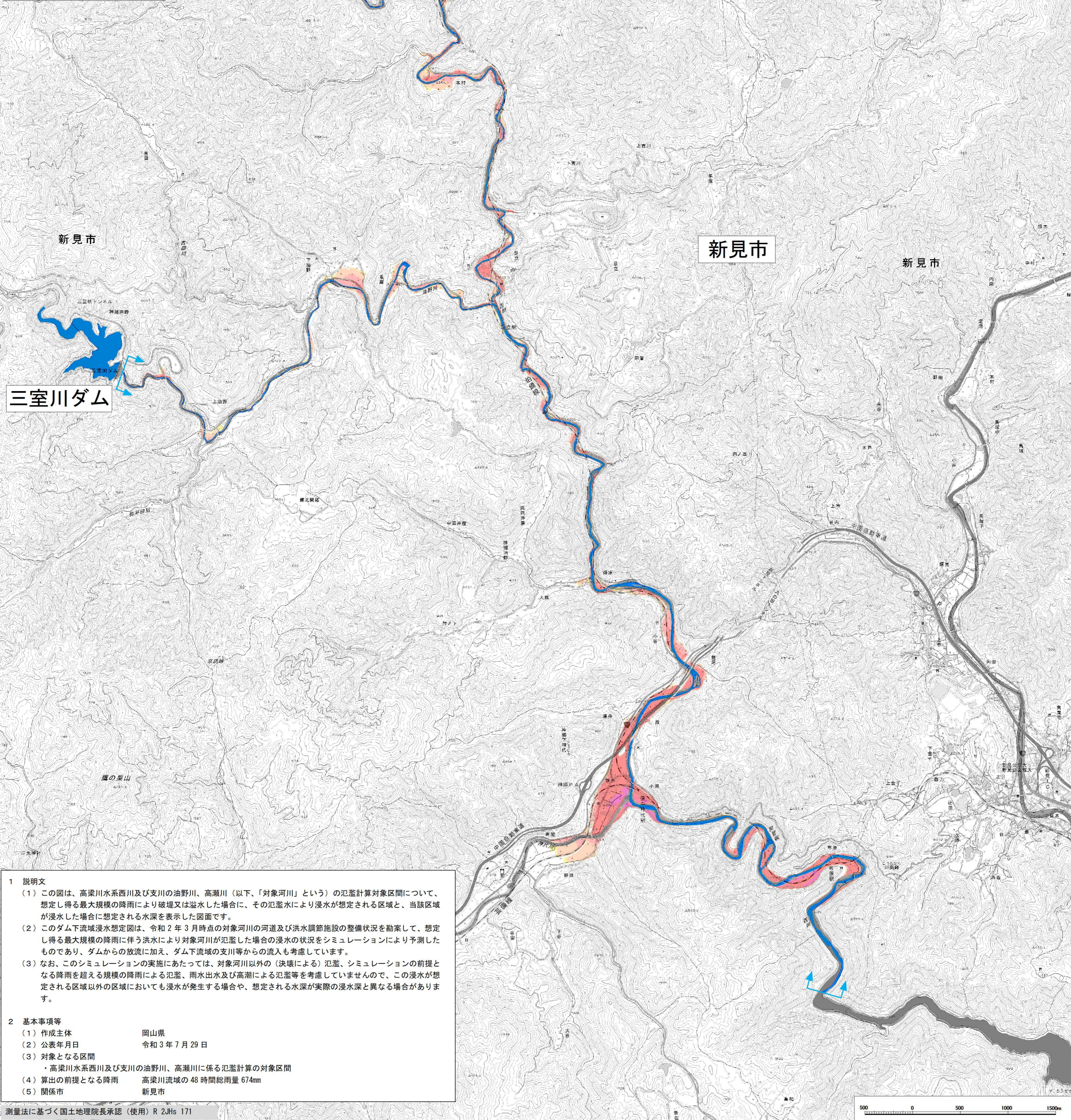


# 【参考図】高瀬川ダム・三室川ダム下流域浸水想定図（想定最大規模）



凡 例	
浸水した場合に想定される水深（ランク別）	
	10.0～20.0m未満の区域
	5.0～10.0m未満の区域
	3.0～5.0m未満の区域
	0.5～3.0m未満の区域
	0.5m未満の区域
	河川等範囲
	氾濫計算の対象区間



1 説明文  
(1) この図は、高梁川水系西川及び支川の油野川、高瀬川（以下、「対象河川」という）の氾濫計算対象区間について、想定し得る最大規模の降雨により破堤又は溢水した場合に、その氾濫水により浸水が想定される区域と、当該区域が浸水した場合に想定される水深を表示した図面です。  
(2) このダム下流域浸水想定図は、令和2年3月時点の対象河川の河道及び洪水調節施設の整備状況を勘案して、想定し得る最大規模の降雨に伴う洪水により対象河川が氾濫した場合の浸水の状況をシミュレーションにより予測したものであり、ダムからの放流に加え、ダム下流域の支川等からの流入も考慮しています。  
(3) なお、このシミュレーションの実施にあたっては、対象河川以外の（決壊による）氾濫、シミュレーションの前提となる降雨を超える規模の降雨による氾濫、雨水出水及び高潮による氾濫等を考慮していませんので、この浸水が想定される区域以外の区域においても浸水が発生する場合は、想定される水深が実際の浸水深と異なる場合があります。

2 基本事項等  
(1) 作成主体 岡山県  
(2) 公表年月日 令和3年7月29日  
(3) 対象となる区間  
・高梁川水系西川及び支川の油野川、高瀬川に係る氾濫計算の対象区間  
(4) 算出の前提となる降雨 高梁川流域の48時間総雨量674mm  
(5) 関係市 新見市