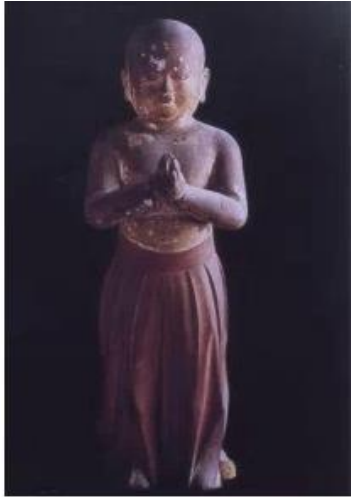



木造南無仏太子立像



指定区分	県指定重要文化財(彫刻)
読みかた	もくぞうなむぶったいしりゅうぞう
所在地	高梁市成羽町下原 龍泉寺
指定年月日	平成7年4月7日
解説	檜材の寄木造で、像高約70cm。聖徳太子の像はその伝記の普及に伴って多く制作されたが、本品は太子二歳像で、子どもらしく健康で柔らかそうな体と、超人的な能力を秘めた容貌という、二歳像表現の要素を満たした優品である。
アクセス方法	JR備中高梁駅から車で約15分／備北バス「稻荷口」から約500m
公開状況	見学には事前の連絡が必要 [問い合わせ先]龍泉寺0866-42-2223
設備	駐車場は大型車不可。 
備考	