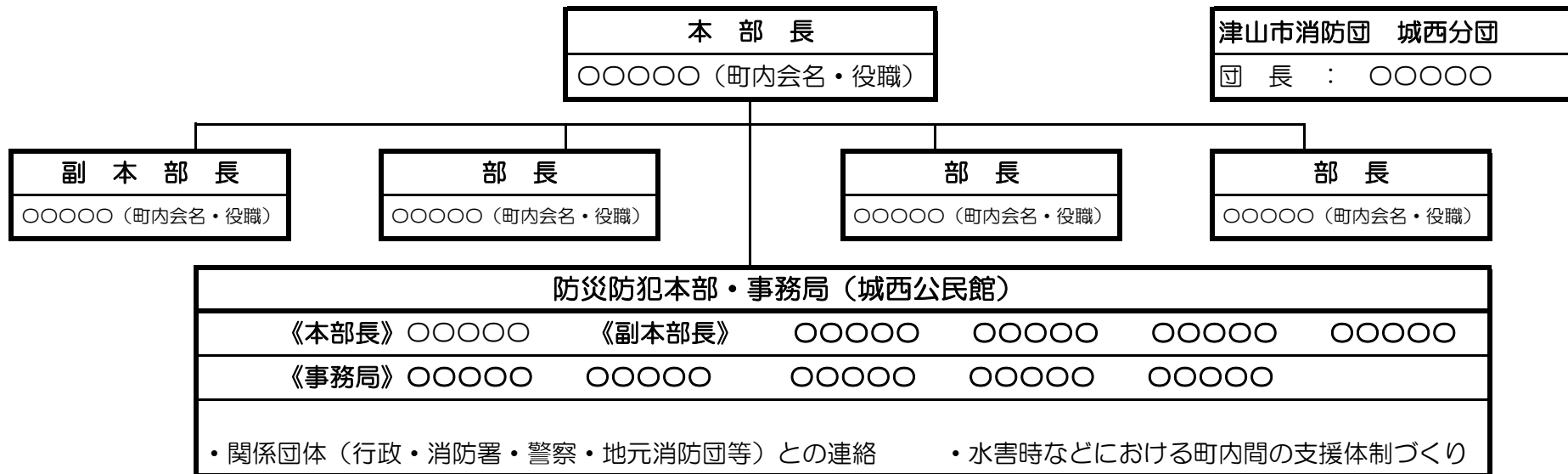


城西支部自主防災防犯協議会 組織図



防 災 担 当 班				防犯担当班
防災・防火班	炊出し・給水班	避難誘導班	救出・救護班	防犯活動班
《班長》 〇〇〇〇〇 (町内名)	《班長》 〇〇〇〇〇 (町内名)	《班長》 〇〇〇〇〇 (町内名)	《班長》 〇〇〇〇〇 (町内名)	《班長》 〇〇〇〇〇 (町内名)
《副班長》 〇〇〇〇〇 (町内名) 〇〇〇〇〇 (町内名) 〇〇〇〇〇 (町内名) 〇〇〇〇〇 (町内名) 〇〇〇〇〇 (町内名)	《副班長》 〇〇〇〇〇 (町内名) 〇〇〇〇〇 (町内名) 〇〇〇〇〇 (町内名) 〇〇〇〇〇 (町内名) 〇〇〇〇〇 (町内名)	《副班長》 〇〇〇〇〇 (町内名) 〇〇〇〇〇 (町内名) 〇〇〇〇〇 (町内名) 〇〇〇〇〇 (町内名) 〇〇〇〇〇 (町内名)	《副班長》 〇〇〇〇〇 (町内名) 〇〇〇〇〇 (町内名) 〇〇〇〇〇 (町内名) 〇〇〇〇〇 (町内名) 〇〇〇〇〇 (町内名)	《副班長》 〇〇〇〇〇 (町内名) 〇〇〇〇〇 (町内名) 〇〇〇〇〇 (町内名) 〇〇〇〇〇 (町内名) 〇〇〇〇〇 (町内名)
◎地域住民の防災意識 高揚の活動の主幹 ・ 防災訓練 ・ 防災マップ ・ 防災関係資料の作成、配付 ・ 防災資材・機材の保有 状況確認 ・ 火災報知機設置確認	・ 避難場所の非常食 ・ 避難用品の保有状況確認・整備 ・ 炊出しおよび給水 ・ 支援物資の配付	・ 水害、地震などに備え、避難場 所及び避難経路の確認と周知 ・ 災害弱者の避難対策 ・ 災害時の避難誘導	・ 負傷者の救出・救護 ・ 医療機関への連絡 ◎看護師OBを登録し、災害時には 対応をお願いする	・ 見守り、パトロール ・ 既存の活動団体と連携し て防犯活動の充実 ・ 危険個所の把握と改善要望