

ズームアップ School! 228



就鳥羽

“学べ、進め、未来をつかめ！” 日本で唯一の「未来創造科」 岡山県立倉敷鷺羽高等学校



- 生徒一人ひとりの夢を叶える7つの「モデル」
- あらゆる「本物」と、実社会との「つながり」を志向する教育方針
- 変化への情熱に燃える教師集団

学ぶ意欲を持つ生徒

将来へ前向きに進む生徒

心に潤いのある生徒

を育てます！

7つのモデルで学びを深める。

【普通文系、普通理系、人文(国際・芸術・経済)、食物栄養、福祉保育、体育、ビジネス】



課題研究(普通文系・理系)や商品開発(ビジネス)等、生徒が興味・関心を深めて学び合う「実習」や「協働」の機会に富む授業を展開しています。

専門学校や企業から外部講師を招聘。「本物」に触れる学びを提供しています。



各種検定やコンテストにも挑戦を続けています。



感動と感涙を呼ぶ体育モデルの『集団行動』。

地域に学ぶ。地域と歩む。

キャリア教育の推進



約100事業所と連携し、2年次生全員がインターンシップに参加しています。



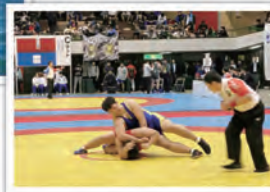
『未来創造学』では基礎・基本とビジネスマナーの習得を目指します。社会人講師による講演会等も充実しています。

輝く生徒達。27の部活動



ヨット部が世界大会に出場【H30年1月：女子420級オーストラリア・パースにて】

レスリング部、テニス部、ビジネス研究部等が全国大会へ。



生徒の「やりたい」「叶えたい」を実現します。

いつも、いつでも生徒が主体。

児童保育をはじめとするボランティア活動に積極的に参加。



挨拶は心の架け橋。～朝の挨拶運動～



「ぼっけえカード」でキラリと輝く生徒を賞賛します。

国際感覚を学ぶ。



アメリカ カリフォルニア州のデビス高校と姉妹校提携。隔年で相互に訪問し、共に学んでいます。

アメリカ(H28)、ニュージーランド(H29)、インドネシア(H30)の生徒が長期留学中。交流を深めています。



岡山県立倉敷鷺羽高等学校

〒711-0915 岡山県倉敷市児島味野山田町2301

TEL (086) 472-2888 FAX (086) 474-6323

生徒数 690名【OFFICIAL WEBSITE】<http://www.washu.okayama-c.ed.jp/>

