

インフルエンザ週報 2016年 第11週 (3月14日～3月20日)

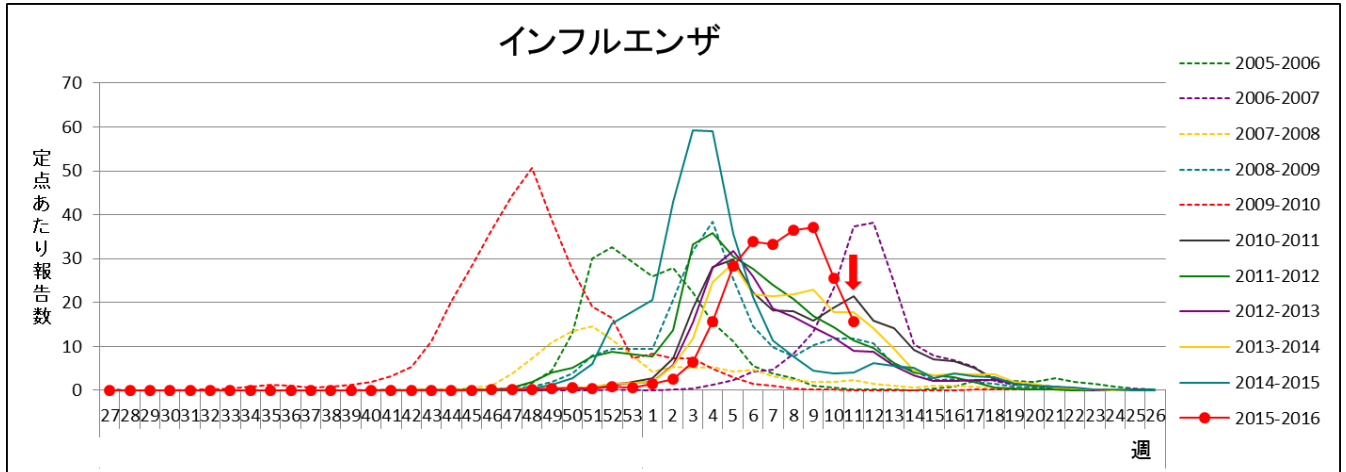
岡山県は『インフルエンザ警報』発令中です

➤ 岡山県の流行状況

- インフルエンザは、県全体で1307名(定点あたり15.56人)の報告がありました。(84 定点医療機関報告)
- インフルエンザによるとみられる学校等の臨時休業が16施設でありました。
- インフルエンザによる入院患者8名の報告がありました。

【第12週 速報】

- インフルエンザによるとみられる学校等の臨時休業が7施設でありました。(3月22日～3月23日)



インフルエンザは、県全体で1307名(定点あたり25.49 → 15.56人)の報告があり、2週連続で大きく減少しましたが、依然として多くの患者が報告されています。岡山県は、『インフルエンザ警報』発令中であり、ひきつづき注意喚起を図っています。

地域別では、真庭地域(31.33人)、倉敷市(21.25人)、備中地域(16.50人)の順で定点あたり報告数が多くなっています。全ての地域で患者の減少がみられましたが、依然として県内全域で大きな流行が継続しています。第11週学校の臨時休業は、16施設から報告があり、前週(81施設)より減少しました。

これから学校等は春休みに入るため、集団生活での感染の機会は減ると思われませんが、人の移動も多くなります。『外出後や食事前の手洗いを徹底する。』『人混みを避け、人混みに入るときはマスクを着用する。』『十分な睡眠を取る。』など、ひきつづき感染予防に努めてください。また症状のある方は早めに医療機関を受診するとともに、マスクを着用するなど咳エチケットを心がけましょう。

◆インフルエンザは、まだまだ流行しています ひきつづき感染予防に努めましょう

【 予 防 】

- * 外出後は手洗いをしましょう。アルコールを含んだ消毒剤で手を消毒するのも効果的です。
- * 人混みでは、マスクを着用しましょう。
- * 十分な睡眠をとり、バランスの良い食事を心がけて、抵抗力をつけましょう。
- * 室内では加湿器を使うなど、適度な湿度(50～60%)を保ちましょう。

【 かかったかな?という時には 】

- * 早めに医療機関を受診しましょう。
- * 周りの人にうつさないように、「咳エチケット」を心がけましょう。
- * 水分を十分にとり、安静にして休養をとりましょう。

1.地域別発生状況

前週からの推移 (単位: 人)

地域名	発生状況		推移	地域名	発生状況		推移
岡山県全体	患者数	1307	↓	備 中	患者数	198	↓
	定点あたり	15.56			定点あたり	16.50	
岡山市	患者数	318	↓	備 北	患者数	60	↓
	定点あたり	14.45			定点あたり	10.00	
倉敷市	患者数	340	↓	真 庭	患者数	94	↓
	定点あたり	21.25			定点あたり	31.33	
備 前	患者数	192	↓	美 作	患者数	105	↓
	定点あたり	12.80			定点あたり	10.50	

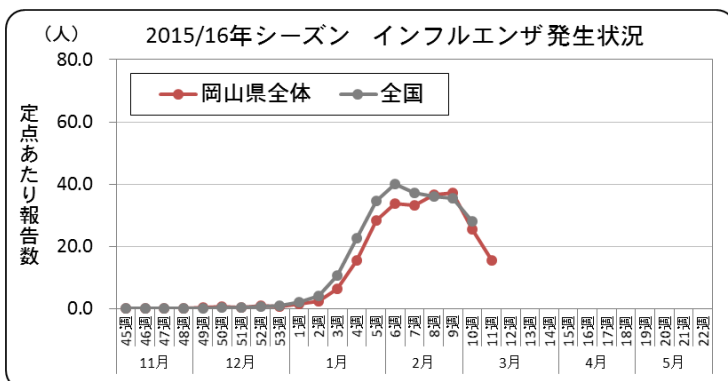
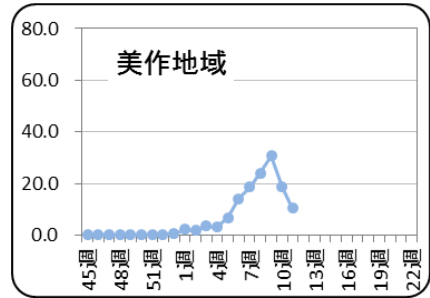
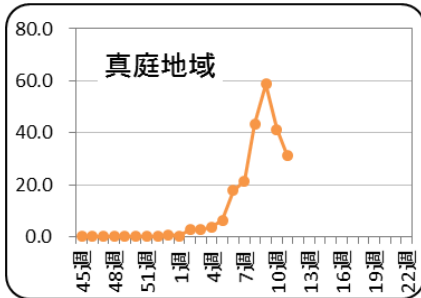
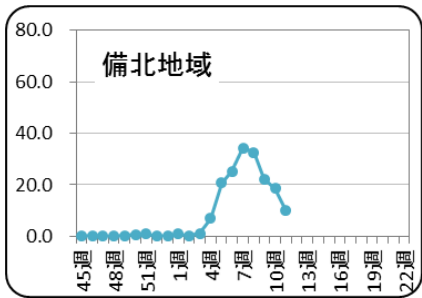
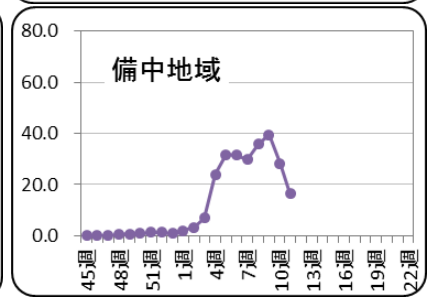
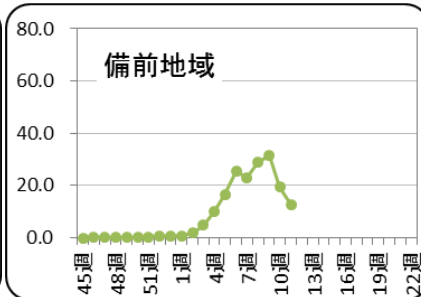
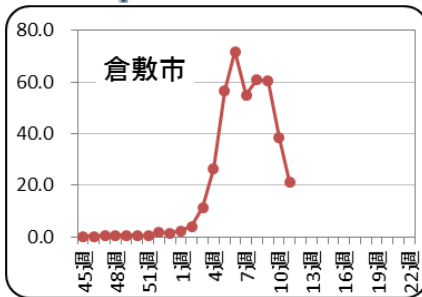
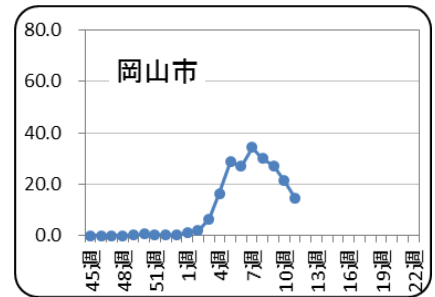
【記号の説明】 前週からの推移
 ↓ : 2倍以上の減少 ↓ : 1.1~2倍未満の減少 → : 1.1未満の増減
 ↘ : 1~2倍未満の増加 ↑ : 2倍以上の増加

インフルエンザ感染症マップ



<インフルエンザ発生レベル 基準>

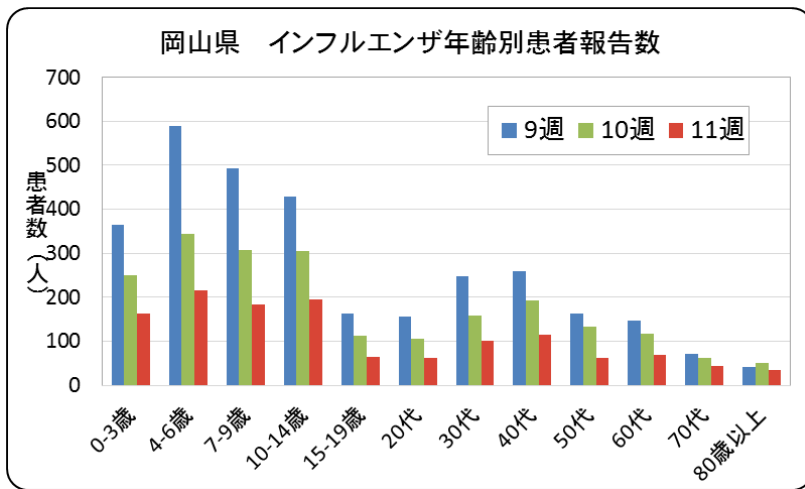
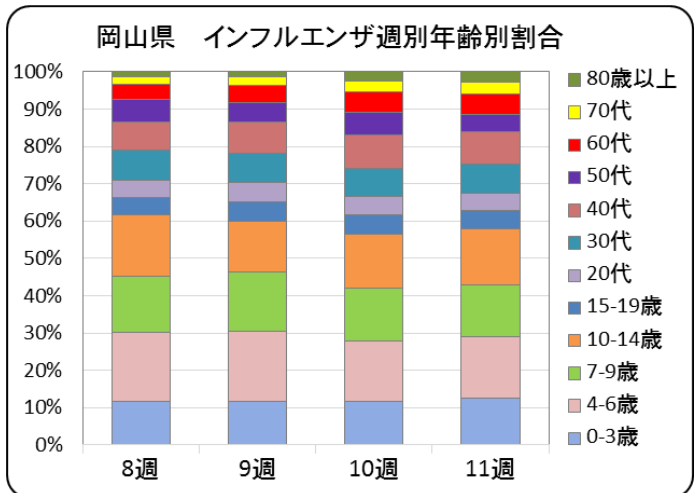
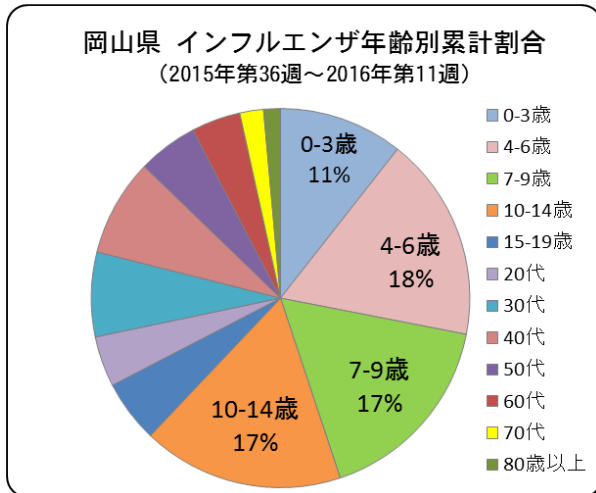
レベル3		レベル2
開始基準値	終息基準値	基準値
30	10	10以上 30未満
レベル1		報告なし
基準値		基準値
0< 10未満		0



全国集計第10週(3/7~3/13)速報値によると、全国の定点あたり報告数は28.20人となり、前週(35.35人)より減少しました。都道府県別では、愛媛県(44.31人)、愛知県(44.07人)、宮崎県(41.90人)の順で定点あたり報告数が多くなっており、43都府県で前週の報告数より減少しました。

2. 年齢別発生状況

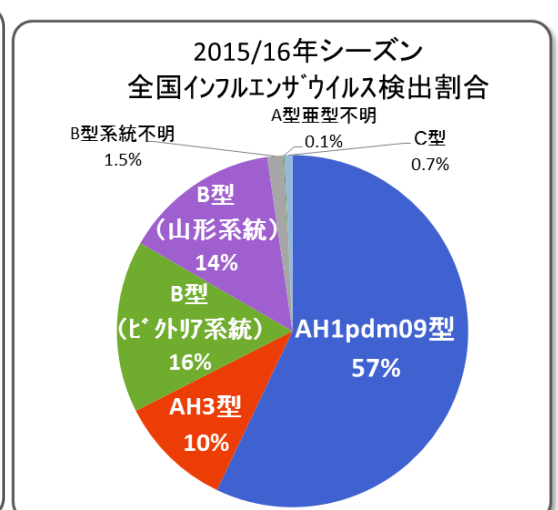
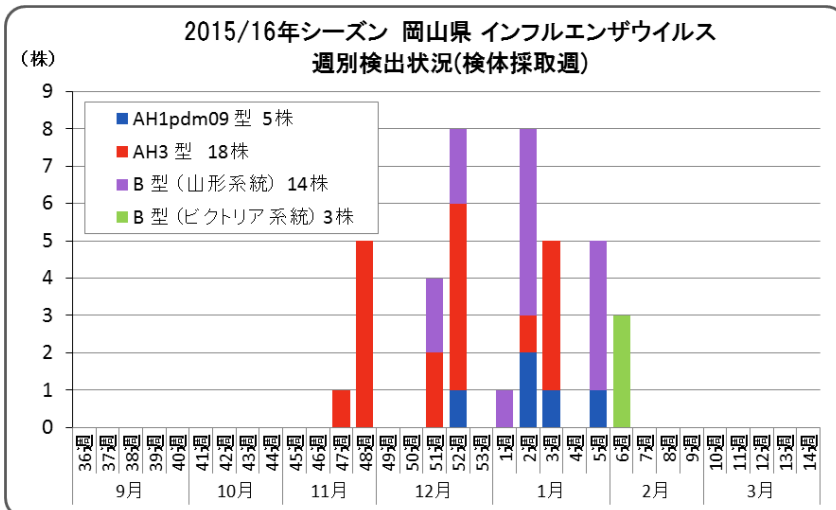
今シーズンの年齢別累計割合は、4-6歳 18%、7-9歳・10-14歳 各17%、0-3歳 11%の順で高くなっています。



3. インフルエンザウイルス検出状況

第11週、環境保健センターで判明したインフルエンザウイルスは、ありませんでした。今シーズン、これまでに環境保健センターで検出されたインフルエンザウイルスは、AH3型 18株 (45%)、B型〔山形系統 14株・ビクトリア系統 3株〕 (43%)、AH1pdm09型 5株 (13%) となっています。昨シーズンは、AH3型が検出株の大部分を占めていましたが、今シーズンは複数の型のインフルエンザウイルスが同時に検出されています。

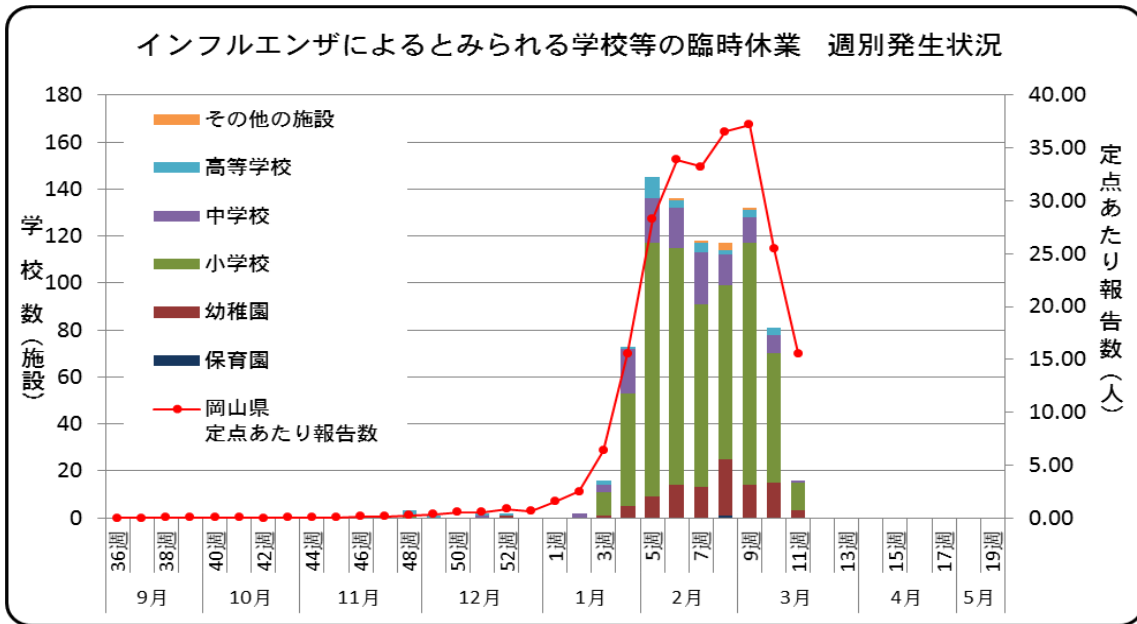
今シーズン、全国で検出されたインフルエンザウイルスは、AH1pdm09型の検出割合が最も多く57%、次いでB型が30%〔山形系統 14%・ビクトリア系統 16%〕、AH3型が10%の順となっています。(2016年3月18日現在)



4. インフルエンザ様疾患による学校等の臨時休業施設数

インフルエンザによるとみられる学校等の臨時休業が 16 施設でありました。

【第 11 週 臨時休業施設数】▽岡山市 6 ▽津山市 2 ▽玉野市 2 ▽真庭市 2 ▽倉敷市 1 ▽高梁市 1
▽備前市 1 ▽勝央町 1



1) 有症者数・欠席者数および臨時休業措置の内訳

* 地域名は、保健所管轄地域を表しています。

地域名*	有症者数		うち欠席者数		施設数合計		休園・休校数		学年閉鎖施設数		学級閉鎖施設数		初発年月日
	今週	累計	今週	累計	今週	累計	今週	累計	今週	累計	今週	累計	
岡山県全体	185	13047	142	9975	16	844	1	20	8	195	7	629	H27.11.24
岡山市	90	5038	55	3733	6	291	0	2	2	41	4	248	H27.11.24
倉敷市	6	3658	6	2811	1	224	0	6	0	18	1	200	H27.12.15
備前地域	25	1103	21	903	3	85	0	1	3	39	0	45	H27.11.24
備中地域	0	1763	0	1409	0	131	0	0	0	36	0	95	H27.11.24
備北地域	6	316	6	222	1	32	0	3	1	25	0	4	H28. 2. 3
真庭地域	30	308	28	277	2	22	1	2	1	18	0	2	H28. 2. 1
美作地域	28	861	26	620	3	59	0	6	1	18	2	35	H28.1.25

2) 臨時休業施設数の内訳

第 11 週 : 16 施設

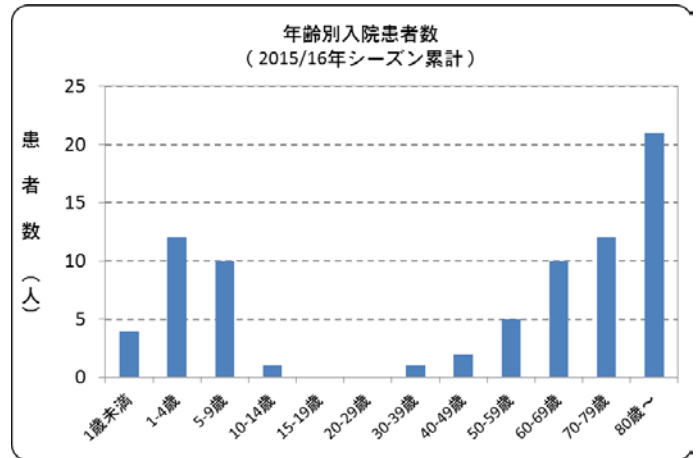
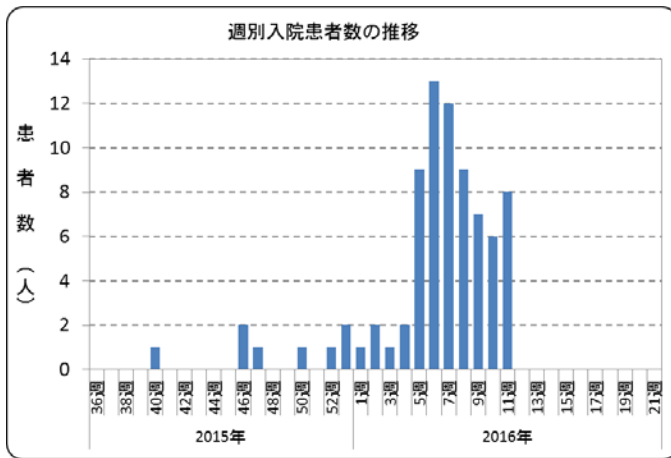
累計 : 844 施設

施設数	保育所		幼稚園		小学校		中学校		高等学校		その他	
	今週	累計	今週	累計	今週	累計	今週	累計	今週	累計	今週	累計
施設数	0	1	3	99	12	590	1	116	0	32	0	6

5. インフルエンザによる入院患者報告数（県内基幹定点 5 医療機関による報告）

インフルエンザによる入院患者は、8 名（60～69 歳 2 名、70～79 歳 1 名、80 歳以上 5 名）の報告がありました。

幼児や高齢者、慢性疾患・代謝疾患をもつ人、免疫機能が低下している人などでは重症化することがありますので注意が必要です。幼児ではまれに脳炎を起こすことがあります。水分をとった後すぐ吐いてしまう、元気がない、意識がはっきりせずとうとうとしている、けいれんを起こす、このような症状がみられるときは、すぐに医療機関に相談しましょう。



【第 11 週 入院患者報告数】

年齢	1歳未満	1～4歳	5～9歳	10～14歳	15～19歳	20～29歳	30～39歳	40～49歳	50～59歳	60～69歳	70～79歳	80歳以上	計
入院患者数										2	1	5	8
ICU入室													
人工呼吸器の利用													
頭部 CT 検査(予定含) *										2			2
頭部 MRI 検査(予定含) *										1			1
脳波検査 (予定含)													
いずれにも該当せず											1	5	6

* 重複あり

【2015 年 8 月 31 日以降に入院した患者の累計数】

年齢	1歳未満	1～4歳	5～9歳	10～14歳	15～19歳	20～29歳	30～39歳	40～49歳	50～59歳	60～69歳	70～79歳	80歳以上	計
入院患者数	4	12	10	1			1	2	5	10	12	21	78
ICU入室 *			1						1	1	1		4
人工呼吸器の利用 *			1						1	1	1		4
頭部 CT 検査(予定含) *		4							1	3	1	5	14
頭部 MRI 検査(予定含) *		2		1						1		1	5
脳波検査 (予定含) *		1	1										2
いずれにも該当せず	4	7	9				1	2	2	6	9	16	56

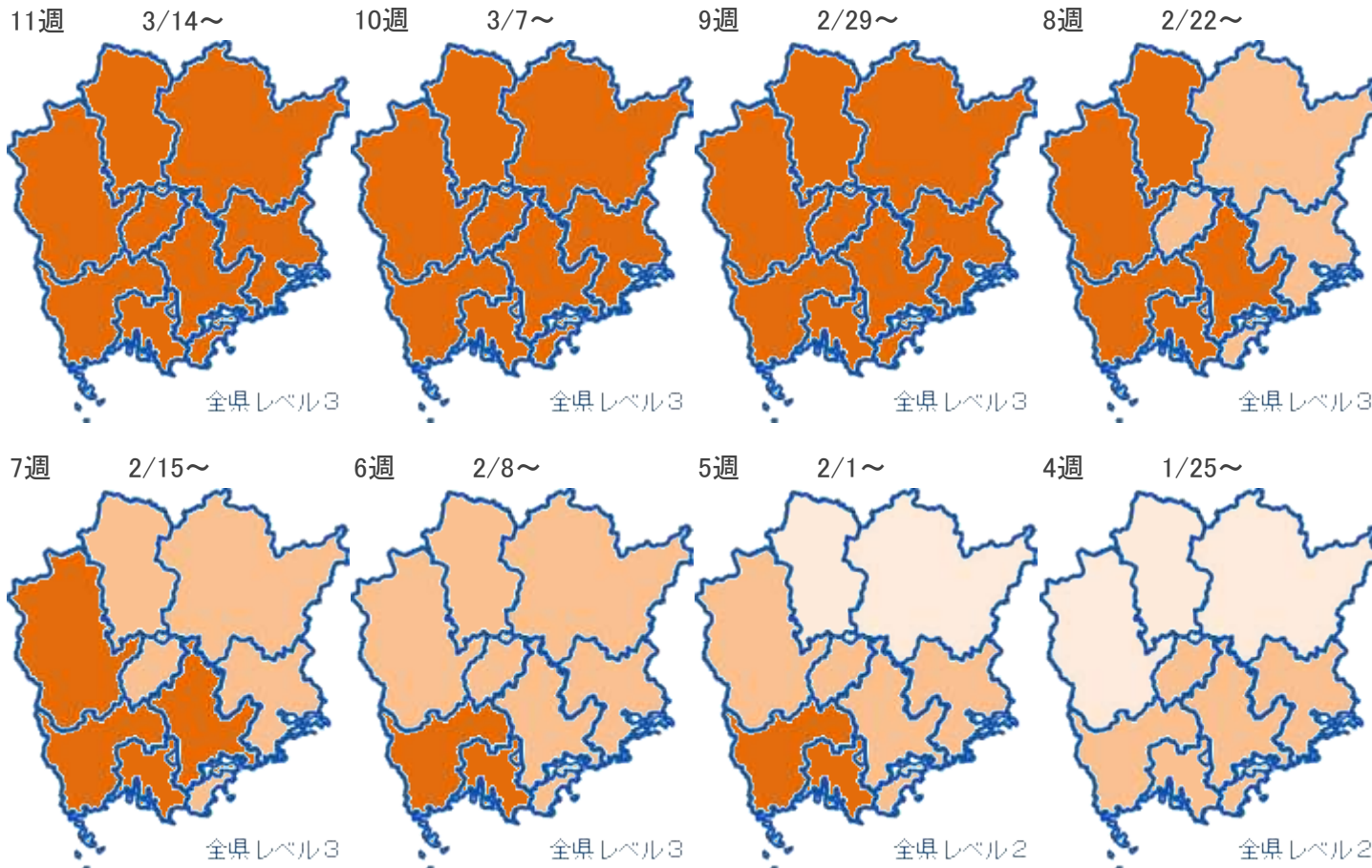
* 重複あり



岡山県地区別 インフルエンザ感染症マップ 2016年 11週

2016年3月23日

10:27:27



インフルエンザ

レベル3		レベル2		レベル1		報告なし	
開始基準値	終息基準値	基準値		基準値		基準値	
30	10	10 以上 30 未満		0 < 10 未満		0	

レベル3の開始基準値を一度超えると、終息基準値より下がらないとレベル3が継続されます。