

インフルエンザ週報 2016 年 第 4 週 (1 月 25 日 ~ 1 月 31 日)

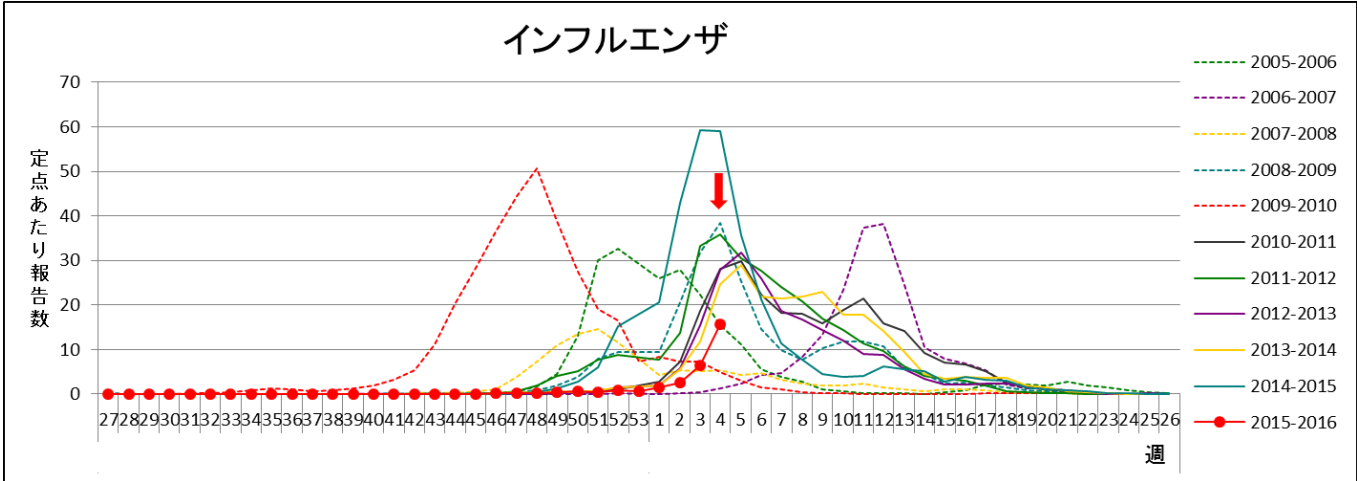
岡山県は『インフルエンザ注意報』発令中です。

➤ 岡山県の流行状況

- インフルエンザは、県全体で 1307 名（定点あたり 15.56 人）の報告がありました。（84 定点医療機関報告）
- インフルエンザによるとみられる学校等の臨時休業が 73 施設でありました。
- インフルエンザによる入院患者 2 名の報告がありました。

【第 5 週 速報】

- インフルエンザによるとみられる学校等の臨時休業が 134 施設でありました。（2 月 1 日 ~ 4 日）



※ インフルエンザは、通常、秋から翌年の春にかけて流行するため、第 27 週 ~ 翌年第 26 週で、グラフを作成しています。

インフルエンザは、県全体で 1307 名（定点あたり 6.37 → 15.56 人）の報告があり、前週より大きく増加しました。岡山県は、1 月 14 日に「インフルエンザ注意報」を発令し、広く注意を呼びかけています。

地域別では、倉敷市（11.38 → 26.50 人）、備中地域（7.00 → 23.92 人）、岡山市（6.59 → 16.32 人）の順で、定点あたり報告数が多くなっており、県南を中心に患者が急増しています。

第 4 週、学校等の臨時休業の報告は、前週（16 施設）より大きく増加し、73 施設から報告がありました。また第 5 週（2/1~）速報でも多数報告されていることから、幼稚園・小中学校、高等学校などで集団生活をしている年齢層での感染拡大が懸念されます。

『外出後や食事前の手洗いを徹底する。』『人混みを避け、人混みに入るときはマスクを着用する。』『十分な睡眠を取る。』など、感染予防に努めてください。また症状のある方は早めに医療機関を受診するとともに、マスクを着用するなど咳エチケットを心がけましょう。

1. 地域別発生状況

前週からの推移（単位：人）

地域名	発生状況		推移	地域名	発生状況		推移
岡山県全体	患者数	1307	↑	備 中	患者数	287	↑
	定点あたり	15.56			定点あたり	23.92	
岡山市	患者数	359	↑	備 北	患者数	42	↑
	定点あたり	16.32			定点あたり	7.00	
倉敷市	患者数	424	↑	真 庭	患者数	11	↑
	定点あたり	26.50			定点あたり	3.67	
備 前	患者数	154	↑	美 作	患者数	30	↑
	定点あたり	10.27			定点あたり	3.00	

【記号の説明】 前週からの推移 ↓ : 2 倍以上の減少 ↓ : 1.1 ~ 2 倍未満の減少 ➡ : 1.1 未満の増減
➡ : 1.1 ~ 2 倍未満の増加 ↑ : 2 倍以上の増加

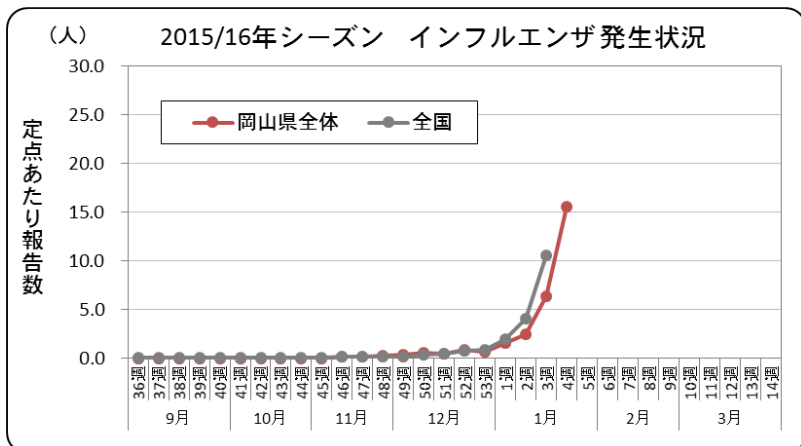
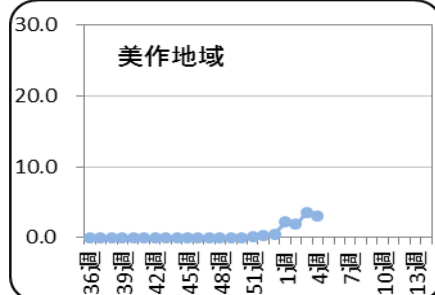
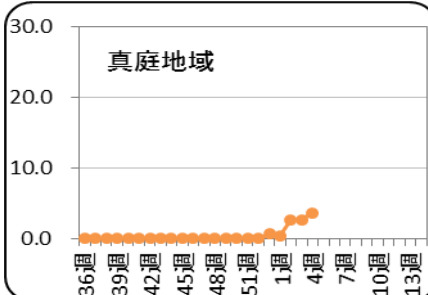
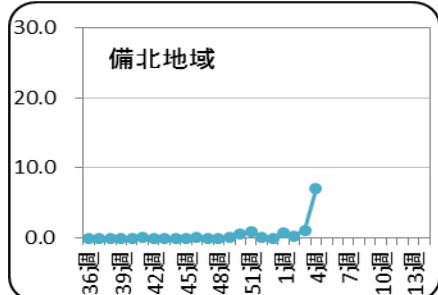
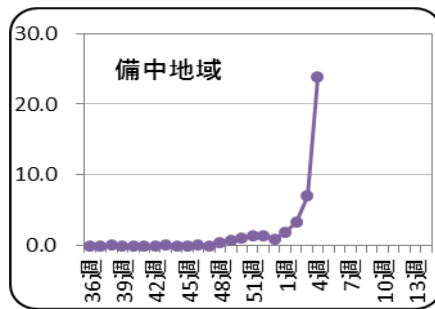
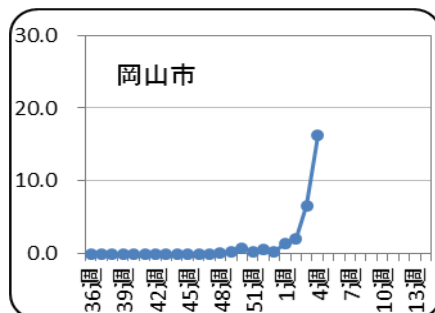
インフルエンザ感染症マップ



<インフルエンザ発生レベル 基準>

レベル3		レベル2
開始基準値	終息基準値	基準値
30	10	10 以上 30 未満

レベル1	報告なし
基準値	基準値
0 < 10 未満	0

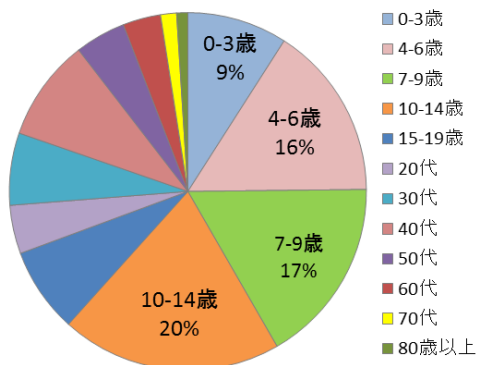


全国集計第3週（1/18～1/24）速報値によると、全国の定点あたり報告数は10.56人となり、前週（4.11人）より大きく増加しました。都道府県別では、新潟県（29.28人）、沖縄県（18.22人）、青森県（16.45人）の順で定点あたり報告数が多くなっています。

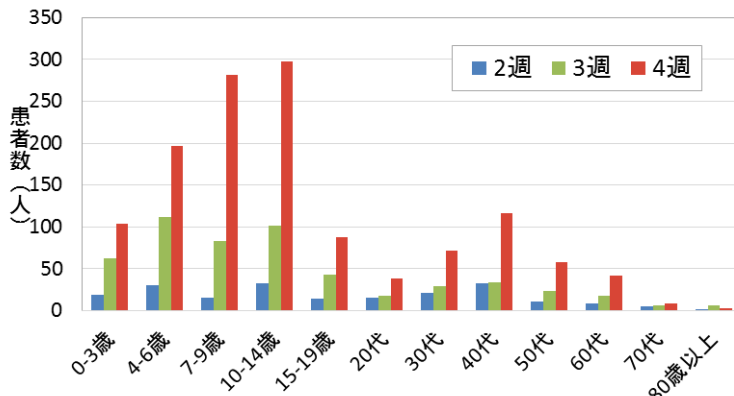
2. 年齢別発生状況

今シーズンの年齢別累計割合は、10～14歳 20%、7～9歳 17%、4～6歳 16%の順で高くなっています。週別の患者報告数を見ると、第4週は小中学校で集団生活をしている年齢層で患者報告数が大きく増加しました。

岡山県 インフルエンザ年齢別累計割合
(2015年第36週～2016年第4週)



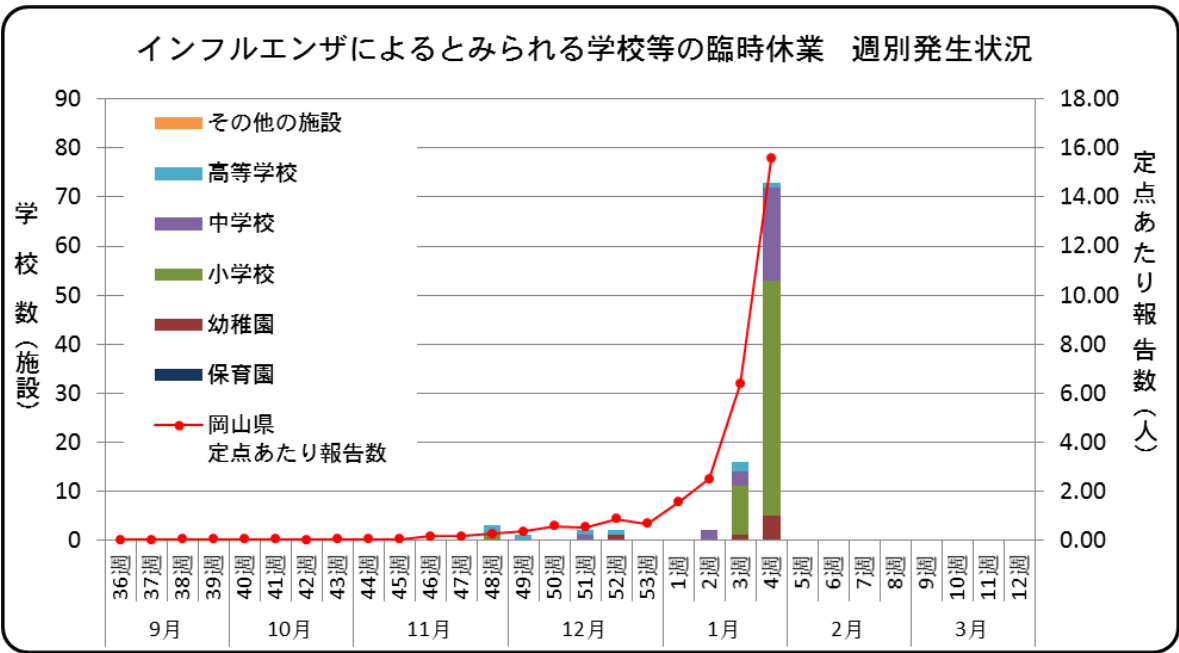
岡山県 インフルエンザ年齢層別患者報告数



3. インフルエンザ様疾患による学校等の臨時休業施設数

インフルエンザによるとみられる学校等の臨時休業が 73 施設でありました。

【第 4 週 臨時休業施設数】 ▽岡山市 28 ▽倉敷市 28 ▽浅口市 7 ▽総社市 5 ▽里庄町 2
▽津山市 1 ▽笠岡市 1 ▽和気町 1



1) 有症者数・欠席者数および臨時休業措置の内訳

* 地域名は、保健所管轄地域を表しています。

地域名*	有症者数		うち欠席者数		施設数合計		休園・休校数		学年閉鎖施設数		学級閉鎖施設数		初発年月日
	今週	累計	今週	累計	今週	累計	今週	累計	今週	累計	今週	累計	
岡山県全体	1309	1707	953	1270	73	99	—	—	9	14	64	85	H27.11.24
岡山市	553	787	409	589	28	40	—	—	5	6	23	34	H27.11.24
倉敷市	425	488	319	371	28	33	—	—	0	1	28	32	H27.12.15
備前地域	15	39	15	37	1	3	—	—	1	2	0	1	H27.11.24
備中地域	306	383	202	265	15	22	—	—	3	5	12	17	H27.11.24
備北地域	—	—	—	—	—	—	—	—	—	—	—	—	—
真庭地域	—	—	—	—	—	—	—	—	—	—	—	—	—
美作地域	10	10	8	8	1	1	—	—	—	—	1	1	H28.1.25

2) 臨時休業施設数の内訳

第 4 週 : 73 施設

累計 : 99 施設

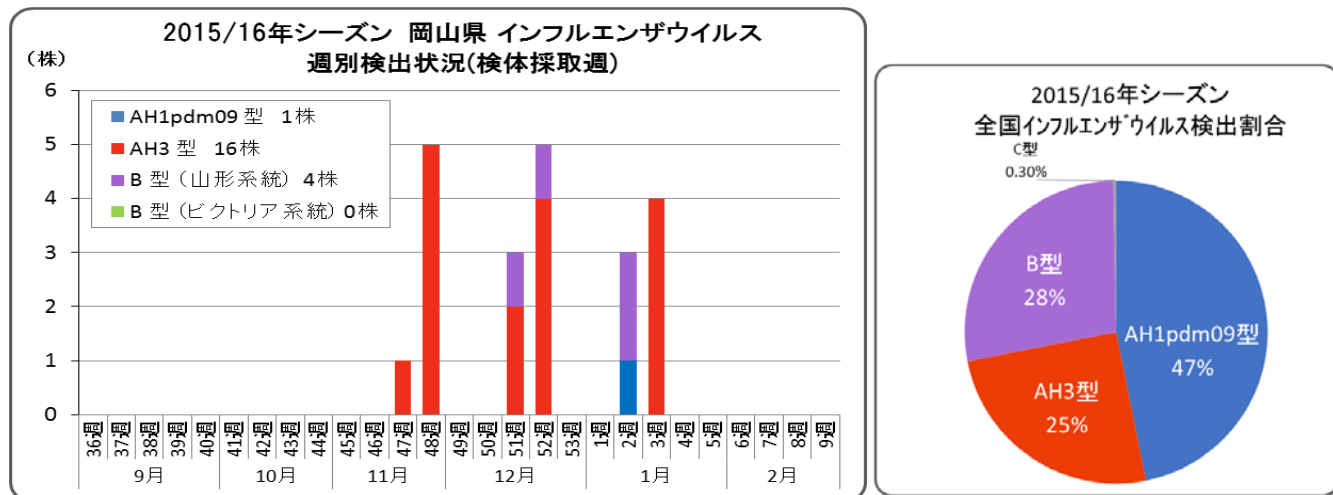
	保育所		幼稚園		小学校		中学校		高等学校		その他	
	今週	累計	今週	累計	今週	累計	今週	累計	今週	累計	今週	累計
施設数	—	—	5	7	48	59	19	25	1	8	—	—

4. インフルエンザウイルス検出状況

第4週、環境保健センターで判明したインフルエンザウイルスは、ありませんでした。今シーズン、これまでに環境保健センターで検出されたインフルエンザウイルスは、AH3型 16株（76%）、B型（山形系統）4株（19%）、AH1pdm09型 1株（6%）となっています。

今シーズン、全国で検出されたインフルエンザウイルスは、AH1pdm09型 310株（47%）、B型 184株（28%）、AH3型 166株（25%）となっています。（2016年1月29日現在）

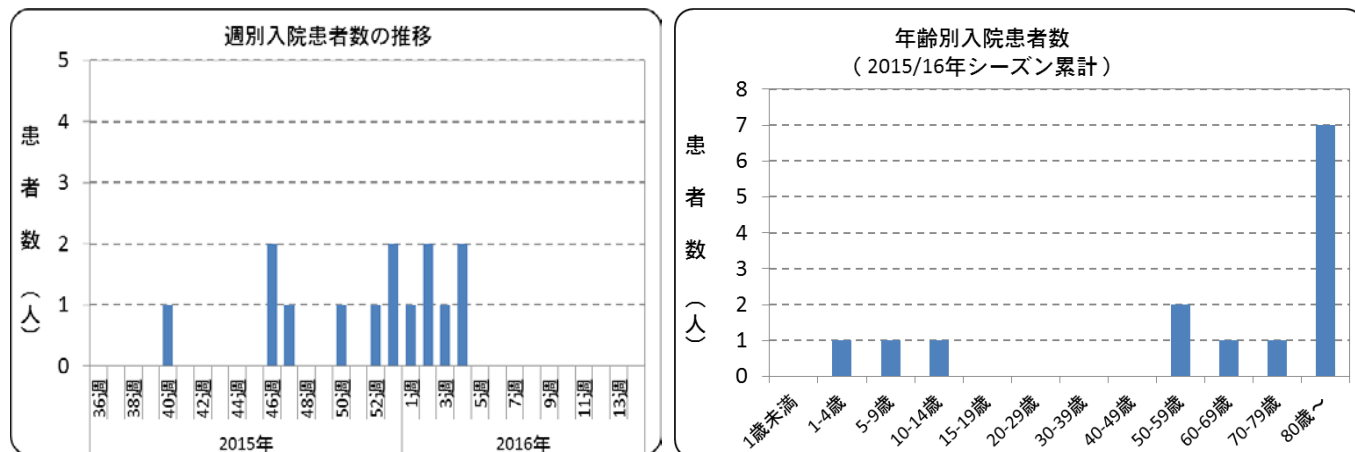
[インフルエンザウイルス分離・検出速報（国立感染症研究所）](#)



5. インフルエンザによる入院患者報告数（県内基幹定点 5 医療機関による報告）

インフルエンザによる入院患者は、2名（80歳以上）の報告がありました。

幼児や高齢者、慢性疾患・代謝疾患をもつ人、免疫機能が低下している人などでは重症化することがありますので注意が必要です。幼児ではまれに脳炎を起こすことがあります。水分をとった後すぐ吐いてしまう、元気がない、意識がはっきりせずとうとうとしている、けいれんを起こす、このような症状がみられるときは、すぐに医療機関に相談しましょう。



【第4週 入院患者報告数】

年齢	1歳未満	1～4歳	5～9歳	10～14歳	15～19歳	20～29歳	30～39歳	40～49歳	50～59歳	60～69歳	70～79歳	80歳以上	計*
入院患者数												2	2
ICU入室													
人工呼吸器の利用													
頭部CT検査(予定含)												1	1
頭部MRI検査(予定含)												1	1
脳波検査(予定含)													
いずれにも該当せず												1	1

* 重複あり

【2015 年 8 月 31 日以降に入院した患者の累計数】

年 齢	1 歳 未 満	1～4 歳	5～9 歳	10～ 14 歳	15～ 19 歳	20～ 29 歳	30～ 39 歳	40～ 49 歳	50～ 59 歳	60～ 69 歳	70～ 79 歳	80 歳 以上	計*
入院患者数		1	1	1					2	1	1	7	14
ICU 入室			1						1				2
人工呼吸器の利用			1						1		1		3
頭部 CT 検査(予定含)		1										1	2
頭部 MRI 検査（予定含）				1								1	2
脳波検査（予定含）			1										1
いずれにも該当せず										1		6	7

* 重複あり

◆インフルエンザは流行期に入っています。
感染予防に努めましょう。

【 予 防 】

- * 外出後は手洗いをしましょう。アルコールを含んだ消毒剤で手を消毒するのも効果的です。
- * 人混みでは、マスクを着用しましょう。
- * 十分な睡眠をとり、バランスの良い食事を心がけて、抵抗力をつけましょう。
- * 室内では加湿器を使うなど、適度な湿度(50～60%)を保ちましょう。

【 かかったかな？という時には 】

- * 早めに医療機関を受診しましょう。
- * 周りの人にうつさないように、「咳エチケット」を心がけましょう。
- * 水分を十分にとり、安静にして休養をとりましょう。



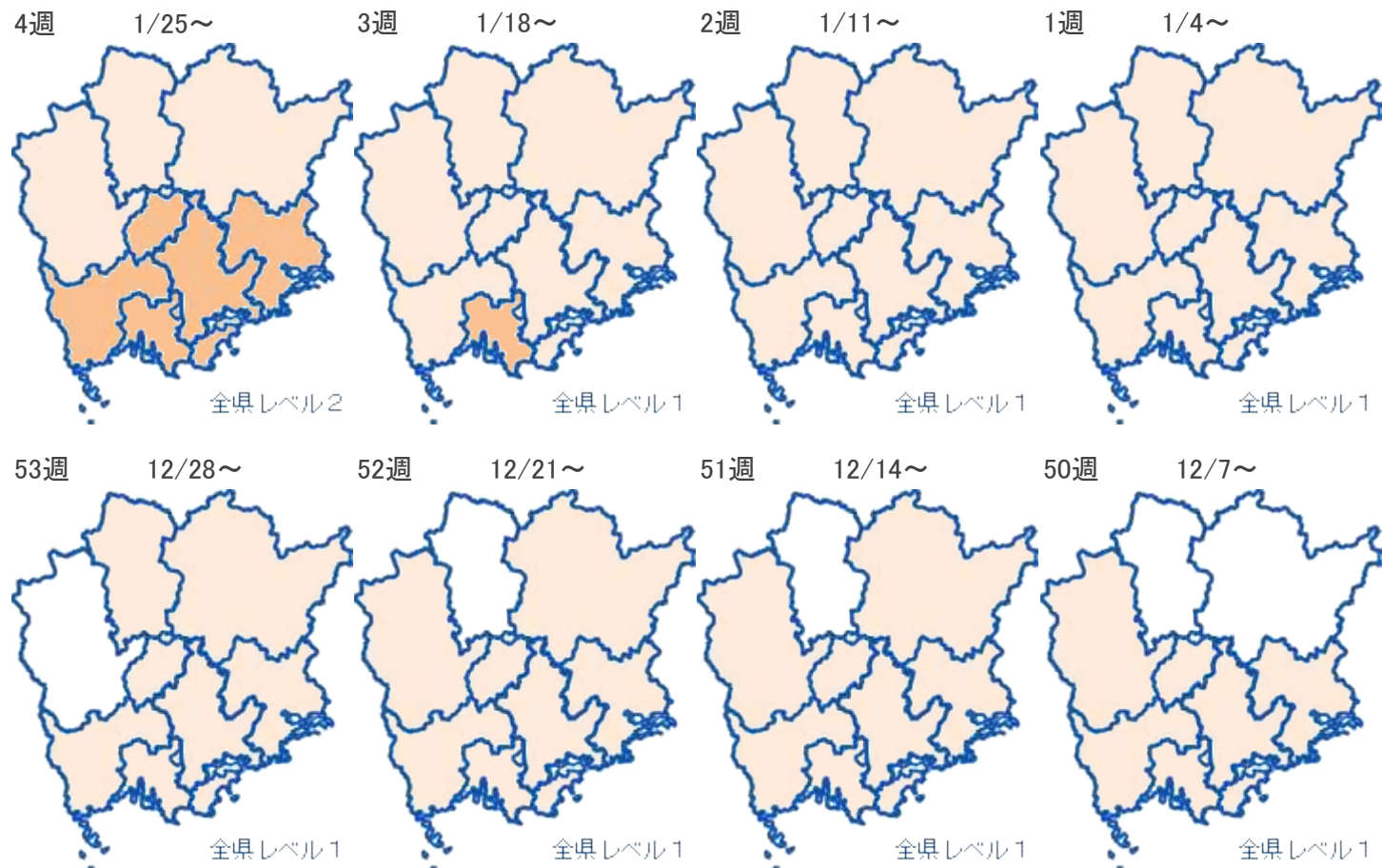
岡山県地区別 インフルエンザ感染症マップ 2016年 4週

2016年2月3日

10:48:39



インフルエンザ



レベル3		レベル2	レベル1	報告なし
開始基準値	終息基準値	基準値	基準値	基準値
30	10	10 以上 30 未満	0 < 10 未満	0

レベル3の開始基準値を一度超えると、終息基準値より下がらないとレベル3が継続されます。