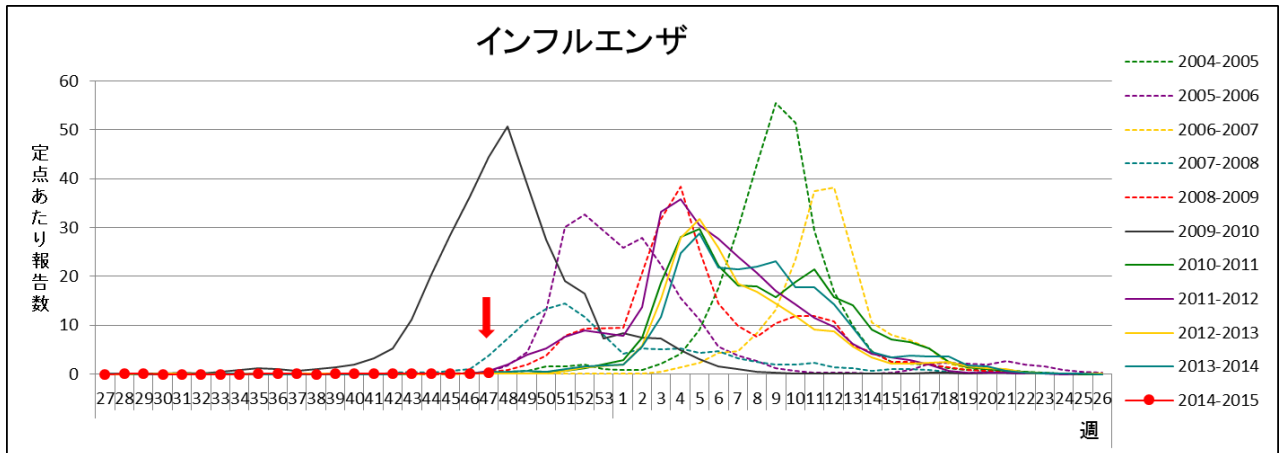


# インフルエンザ週報 2014 年 第 47 週 (11 月 17 日 ~ 11 月 23 日)

## ➤ 岡山県の流行状況

- インフルエンザは、県全体で 20 名の発生がありました (84 定点医療機関報告)。
- インフルエンザによるとみられる学校の臨時休業、入院患者の報告はありませんでした。



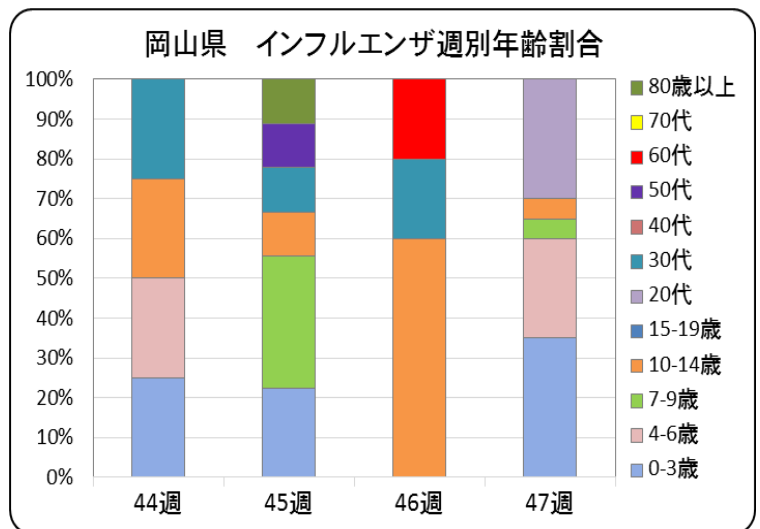
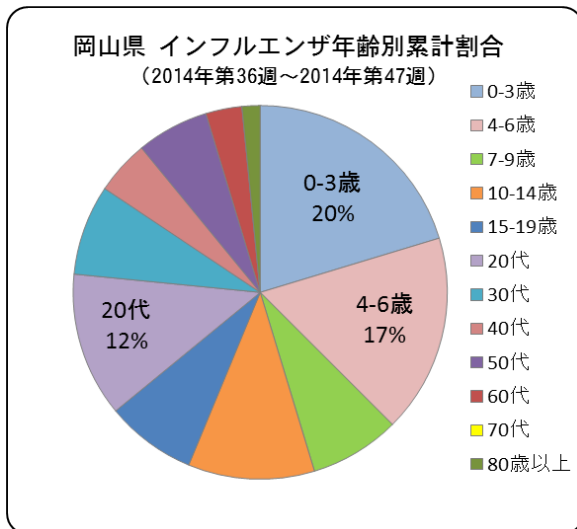
※ インフルエンザは、通常、秋から翌年の春にかけて流行するため、第 27 週 ~ 翌年第 26 週で、グラフを作成しています。

インフルエンザは、倉敷市で 15 名、岡山市で 4 名、備北地域で 1 名の報告があり、県全体では 20 名 (定点あたり 0.06 → 0.24 人) の発生となりました (84 定点医療機関報告)。県内の発生は、まだ散発的ですが、報告数は増加しています。特に倉敷市 (0.94 人) では、定点あたり報告数が 2 週連続で増加しました。

第 46 週全国集計によると、全国の定点あたり報告数は 0.37 人であり、4 週連続で増加しています。都道府県別では、山形県 (1.15 人)、大分県 (0.97 人)、岩手県 (0.84 人) の順で定点あたり報告数が多くなっています。

インフルエンザの本格的な流行は、通常 12 月に入ってからといわれますが、全国ではインフルエンザによるとみられる学校等の臨時休業も増加しています。手洗い・うがいを励行し、感染予防を心がけましょう。

## 1. 年齢別発生状況



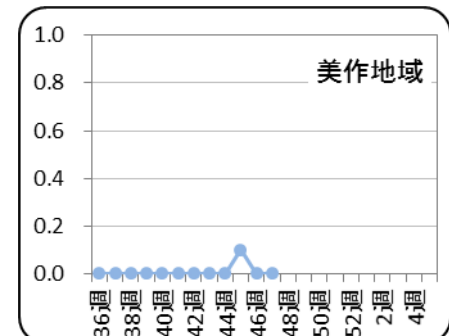
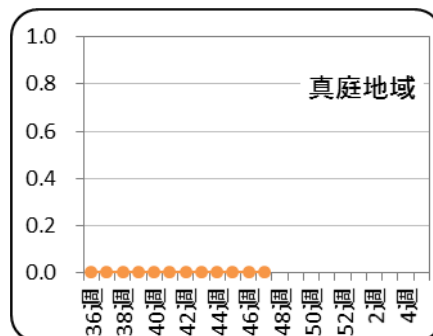
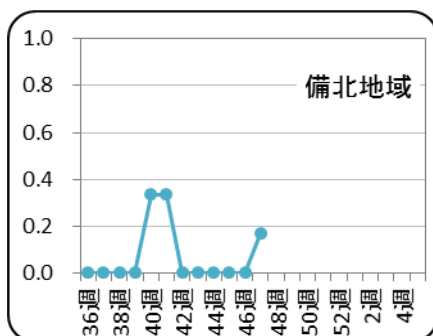
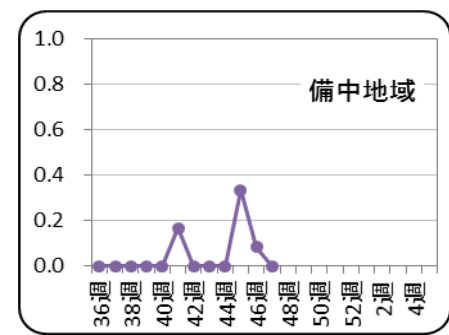
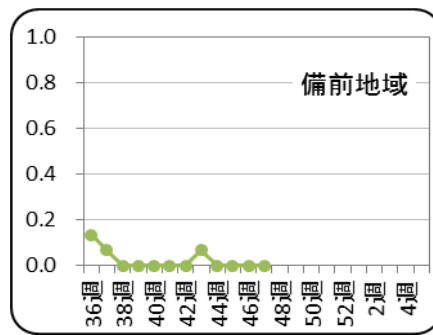
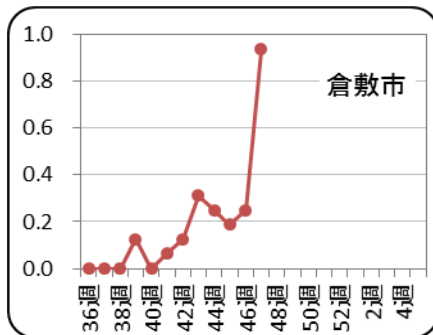
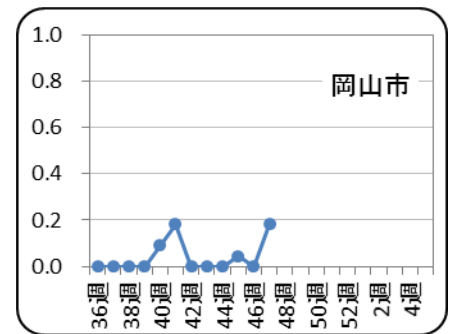
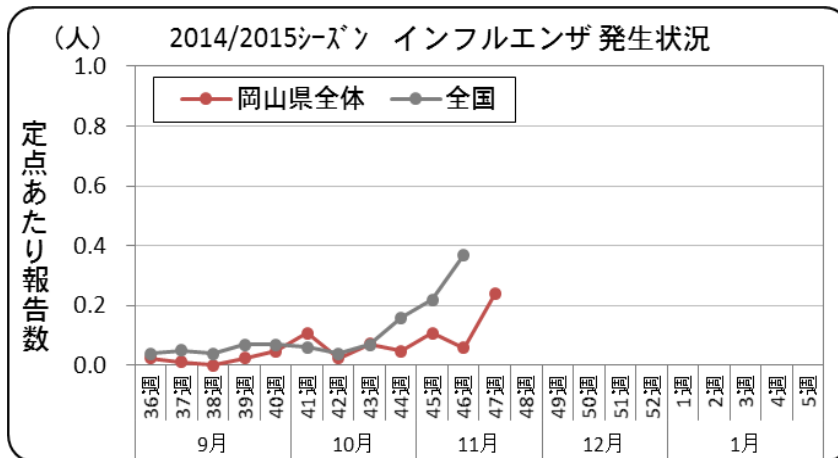
今シーズン (2014 年 9 月 1 日 ~) の年齢別累計割合は、0-3 歳 20%、4-6 歳 17%、20 代 12% の順で定点あたり報告数が多くなっており、9 歳以下の子供が全体の 45% を占めています。幼児や高齢者、慢性疾患・代謝疾患をもつ人、免疫機能が低下している人などでは重症化することがありますので注意が必要です。幼児ではまれに脳炎を起こすことがあります。水分をとった後すぐ吐いてしまう、元気がない、意識がはっきりせずうとうととしている、けいれんを起こす、このような症状がみられるときは、すぐに医療機関に相談しましょう。

## 2. 地域別発生状況

前週からの推移（単位：人）

地域名	発生状況		推移	地域名	発生状況		推移
岡山県全体	患者数	20	↑	備 中	患者数	0	↓
	定点あたり	0.24			定点あたり	0.00	
岡山市	患者数	4	↑	備 北	患者数	1	↑
	定点あたり	0.18			定点あたり	0.17	
倉敷市	患者数	15	↑	真 庭	患者数	—	→
	定点あたり	0.94			定点あたり	—	
備 前	患者数	0	→	美 作	患者数	0	→
	定点あたり	0.00			定点あたり	0.00	

【記号の説明】 前週からの推移： 2倍以上の減少 ↓ 1.1～2倍未満の減少 ↓ 1.1未満の増減 →  
1.1～2倍未満の増加 ↑ 2倍以上の増加 ↑



## 2. インフルエンザ様疾患による学校等の臨時休業施設数

インフルエンザによるとみられる学校等の臨時休業はありませんでした。

### 1) 有症者数・欠席者数および臨時休業措置の内訳

地域名*	有症者数		うち欠席者数		施設数合計		休園・休校数		学年閉鎖施設数		学級閉鎖施設数		初発年月日
	今週	累計	今週	累計	今週	累計	今週	累計	今週	累計	今週	累計	
<b>岡山県全体</b>	—	<b>11</b>	—	<b>10</b>	—	<b>1</b>	—	—	—	—	—	<b>1</b>	<b>H26. 10. 21</b>
岡山市	—	—	—	—	—	—	—	—	—	—	—	—	—
倉敷市	—	11	—	10	—	1	—	—	—	—	—	1	<b>H26. 10. 21</b>
備前地域	—	—	—	—	—	—	—	—	—	—	—	—	—
備中地域	—	—	—	—	—	—	—	—	—	—	—	—	—
備北地域	—	—	—	—	—	—	—	—	—	—	—	—	—
真庭地域	—	—	—	—	—	—	—	—	—	—	—	—	—
美作地域	—	—	—	—	—	—	—	—	—	—	—	—	—

\* 地域名は、保健所管轄地域を表しています。

### 2) 臨時休業施設数の内訳

第 47 週 : 0 施設

累計 : 1 施設

	保育所		幼稚園		小学校		中学校		高等学校		その他	
	今週	累計	今週	累計	今週	累計	今週	累計	今週	累計	今週	累計
施設数	—	—	—	—	0	1	—	—	—	—	—	—

## 《インフルエンザの予防接種はお早めに！》

インフルエンザのワクチンによる効果が出現するまで、2週間程度かかります。  
本格的な流行がはじまる **12月中旬までに、予防接種を済ませることをお勧めします。**  
予防接種は発症の可能性を減らし、もし発症しても重い症状になるのを防ぎます。  
流行するウイルスの型が変わるため、毎年、接種することが望まれます。

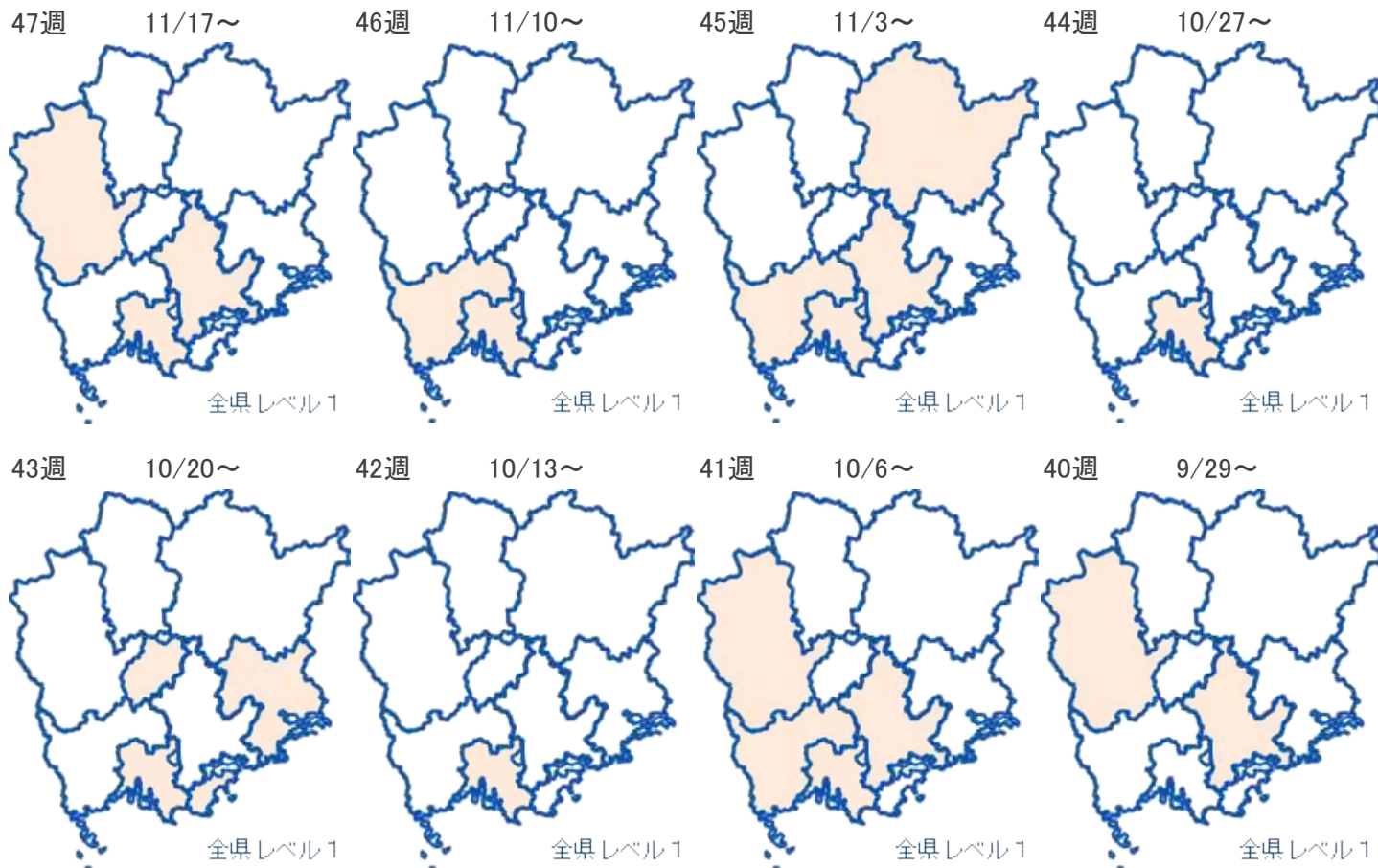
ワクチンの在庫および予防接種の予約等については、各医療機関にお問い合わせください。



# 岡山県地区別 インフルエンザ感染症マップ 2014年 47週

2014年11月26日

10:23:58



## インフルエンザ

レベル3		レベル2	レベル1	報告なし
開始基準値	終息基準値	基準値	基準値	基準値
30	10	10 以上 30 未満	0 < 10 未満	0

レベル3の開始基準値を一度超えると、終息基準値より下がらないとレベル3が継続されます。