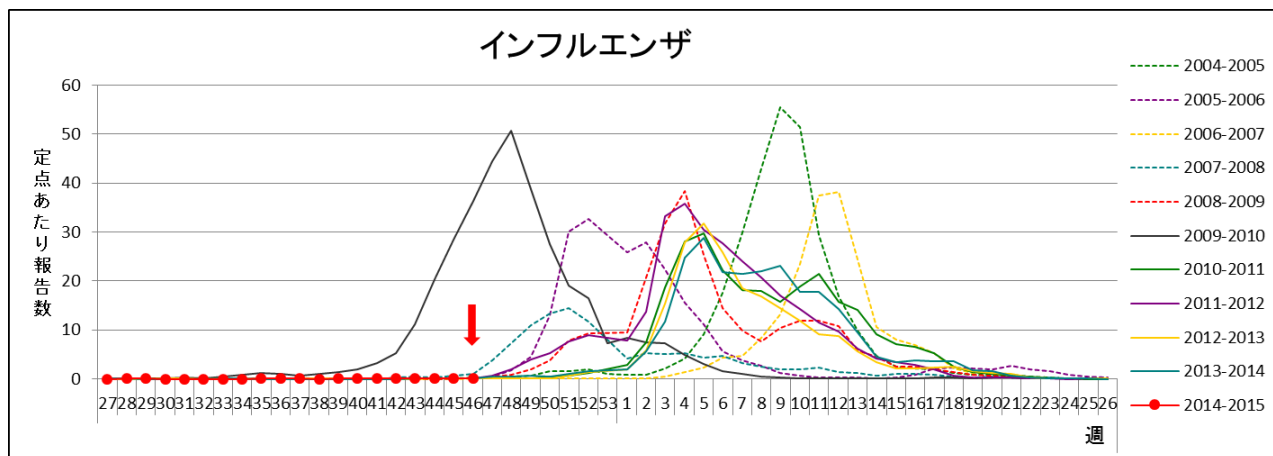


## インフルエンザ週報 2014 年 第 46 週 (11 月 10 日 ~ 11 月 16 日)

## ➤ 岡山県の流行状況

- インフルエンザは、県全体で 5 名の発生がありました (84 定点医療機関報告)。
- インフルエンザによるとみられる学校の臨時休業、入院患者の報告はありませんでした。



※ インフルエンザは、通常、秋から翌年の春にかけて流行するため、第 27 週 ~ 翌年第 26 週で、グラフを作成しています。

インフルエンザは、倉敷市で 4 名、備中地域で 1 名の報告があり、県全体では 5 名 (定点あたり 0.11 → 0.06 人) の発生となりました (84 定点医療機関報告)。県内の発生は、まだ散発的です。

第 45 週全国集計によると、全国の定点あたり報告数は 0.22 人であり、3 週連続で増加しています。長崎県では、インフルエンザの流行開始の目安となる「定点あたり 1 人」を超えました。

インフルエンザの本格的な流行は、通常 12 月に入ってからといわれますが、全国ではインフルエンザによるとみられる学校等の臨時休業も増加しています。手洗い・うがいを励行し、感染予防を心がけましょう。

### インフルエンザにかからないようにするには

#### 1. 流行前に、予防接種を済ませましょう。

- ・ワクチンによる効果が出現するまで、2 週間程度かかることから、**12 月中旬までには予防接種を済ませましょう。**
- ・予防接種は発症の可能性を減らし、もし発症しても重い症状になるのを防ぎます。
- ・流行するウイルスの型が変わるため、毎年、接種することが望まれます。

#### 2. 飛沫感染、接触感染といった感染経路を断つことが大切です。

- ・外から帰ってきたときには手洗い・うがいを心がけましょう。
- ・アルコールを含んだ消毒液で手を消毒するのも効果的です。
- ・流行期には人混みを避け、人混みに入るときはマスクを着用するなどして感染を防ぎましょう。
- ・乾燥しやすい室内では、加湿器などで適度な湿度 (50~60%) を保つことも効果的です。
- ・体の抵抗力を高めるために、十分な休養とバランスのとれた食事を日頃から心がけましょう。

### インフルエンザにかかったとき、特に気をつけることは

「他の人にうつさない」ことが大切です。

- ・せきが出るときはマスクを付け、せきエチケット\*を行いましょう。
- ・同居する他の家族、特に重症化しやすいお年寄りや小さな子ども、妊婦、持病のある方などには、なるべく接触しないよう心がけましょう。
- ・患者さんと接するときは、念のためマスクを着用し、お世話の後は、こまめに手を洗いましょう。

※せきエチケットとは

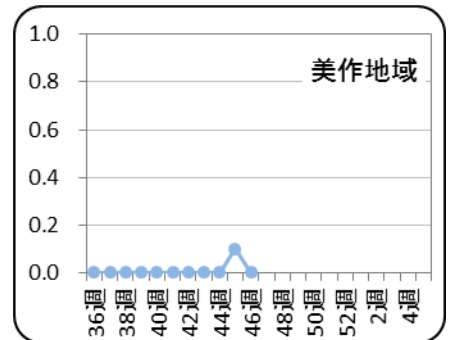
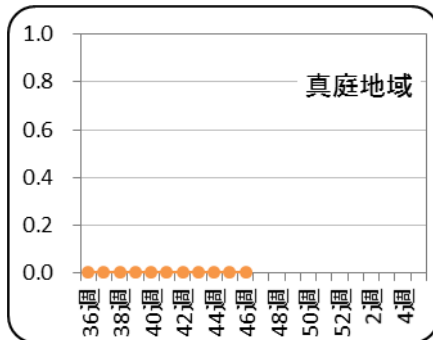
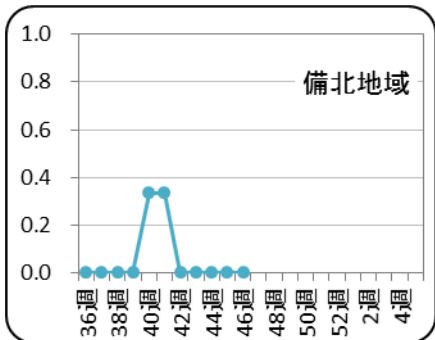
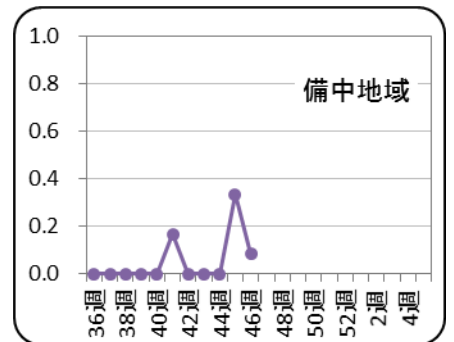
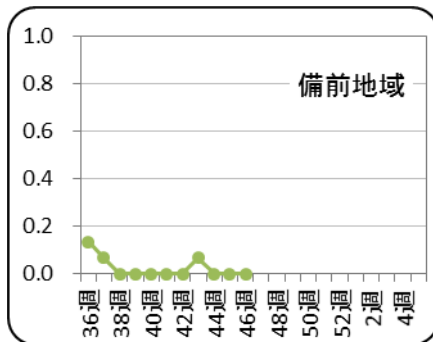
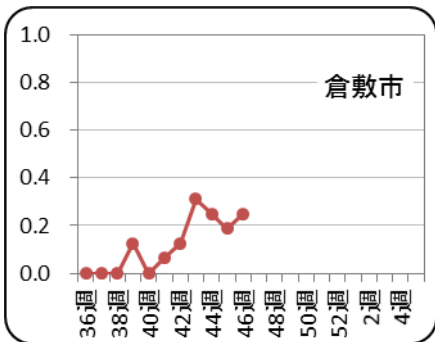
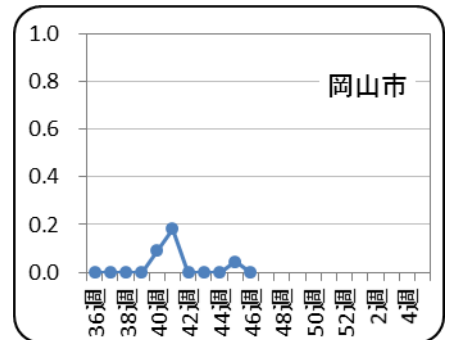
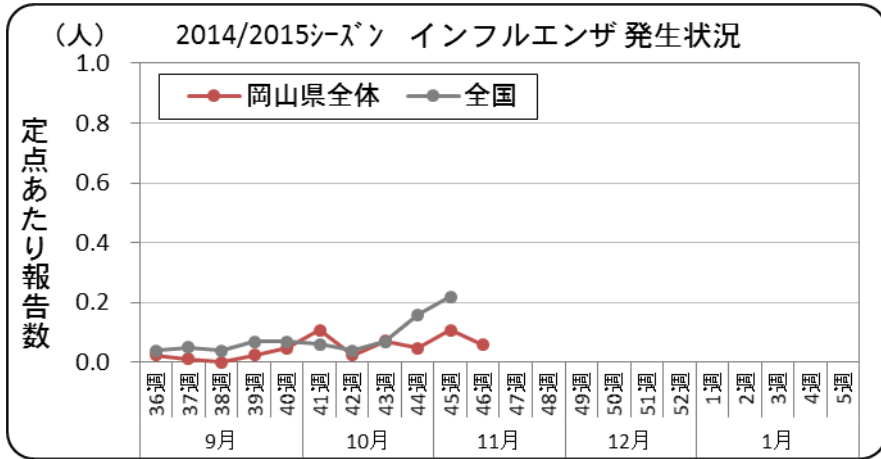
人に向かって、せきやくしゃみをしないことです。とっさにせきやくしゃみが出そうな時は、周囲の人から顔をそらし、そで口で口をおおう、また用意があればティッシュなどで、口・鼻をおおいます。せきやくしゃみがつづく時は、マスクを着用してください。鼻水・痰などを含んだティッシュは、すぐにナイロン袋に入れて密封したり、ふた付きのゴミ箱に捨て、直ちに手を洗いましょう。

# 1. 地域別発生状況

前週からの推移（単位：人）

地域名	発生状況		推移	地域名	発生状況		推移
岡山県全体	患者数	5	↓	備 中	患者数	1	↓
	定点あたり	0.06			定点あたり	0.08	
岡山市	患者数	0	↓	備 北	患者数	0	→
	定点あたり	0.00			定点あたり	0.00	
倉敷市	患者数	4	↗	真 庭	患者数	—	→
	定点あたり	0.25			定点あたり	—	
備 前	患者数	0	↘	美 作	患者数	0	↓
	定点あたり	0.00			定点あたり	0.00	

【記号の説明】 前週からの推移： 2倍以上の減少 ↓ 1.1～2倍未満の減少 ↘ 1.1未満の増減 →  
 1.1～2倍未満の増加 ↗ 2倍以上の増加 ↗



## 2. インフルエンザ様疾患による学校等の臨時休業施設数

インフルエンザによるとみられる学校等の臨時休業はありませんでした。

### 1) 有症者数・欠席者数および臨時休業措置の内訳

地域名*	有症者数		うち 欠席者数		施設数合計		休園・ 休校数		学年閉鎖 施設数		学級閉鎖 施設数		初発 年月日
	今週	累計	今週	累計	今週	累計	今週	累計	今週	累計	今週	累計	
<b>岡山県全体</b>	—	<b>11</b>	—	<b>10</b>	—	<b>1</b>	—	—	—	—	—	<b>1</b>	<b>H26.10.21</b>
岡山市	—	—	—	—	—	—	—	—	—	—	—	—	—
倉敷市	—	11	—	10	—	1	—	—	—	—	—	1	<b>H26.10.21</b>
備前地域	—	—	—	—	—	—	—	—	—	—	—	—	—
備中地域	—	—	—	—	—	—	—	—	—	—	—	—	—
備北地域	—	—	—	—	—	—	—	—	—	—	—	—	—
真庭地域	—	—	—	—	—	—	—	—	—	—	—	—	—
美作地域	—	—	—	—	—	—	—	—	—	—	—	—	—

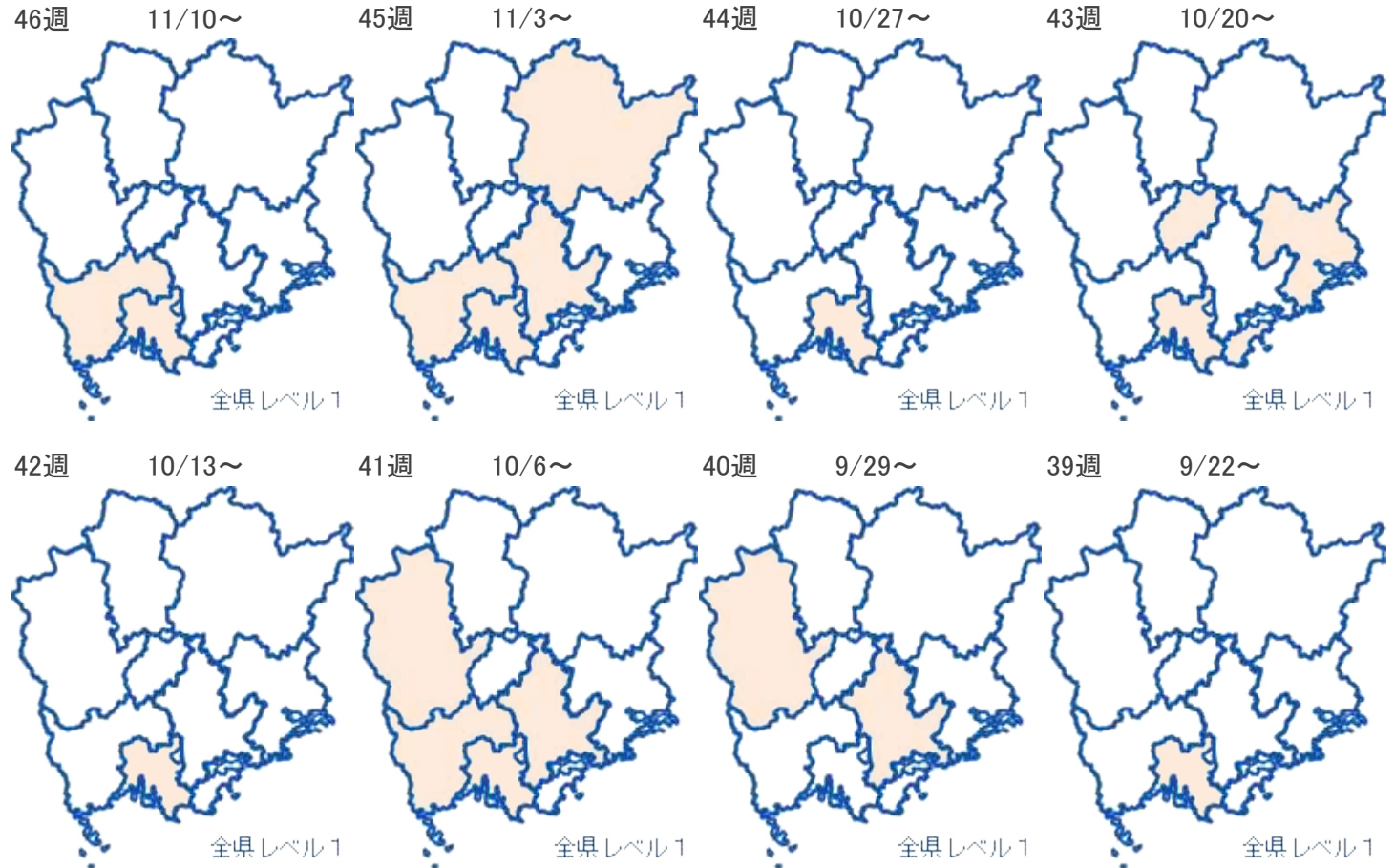
\* 地域名は、保健所管轄地域を表しています。

### 2) 臨時休業施設数の内訳

第46週：0施設

累計：1施設

	保育所		幼稚園		小学校		中学校		高等学校		その他	
	今週	累計	今週	累計	今週	累計	今週	累計	今週	累計	今週	累計
施設数	—	—	—	—	<b>0</b>	<b>1</b>	—	—	—	—	—	—



インフルエンザ

レベル3		レベル2	レベル1	報告なし
開始基準値	終息基準値	基準値	基準値	基準値
30	10	10 以上 30 未満	0 < 10 未満	0

レベル3の開始基準値を一度超えると、終息基準値より下がらないとレベル3が継続されます。