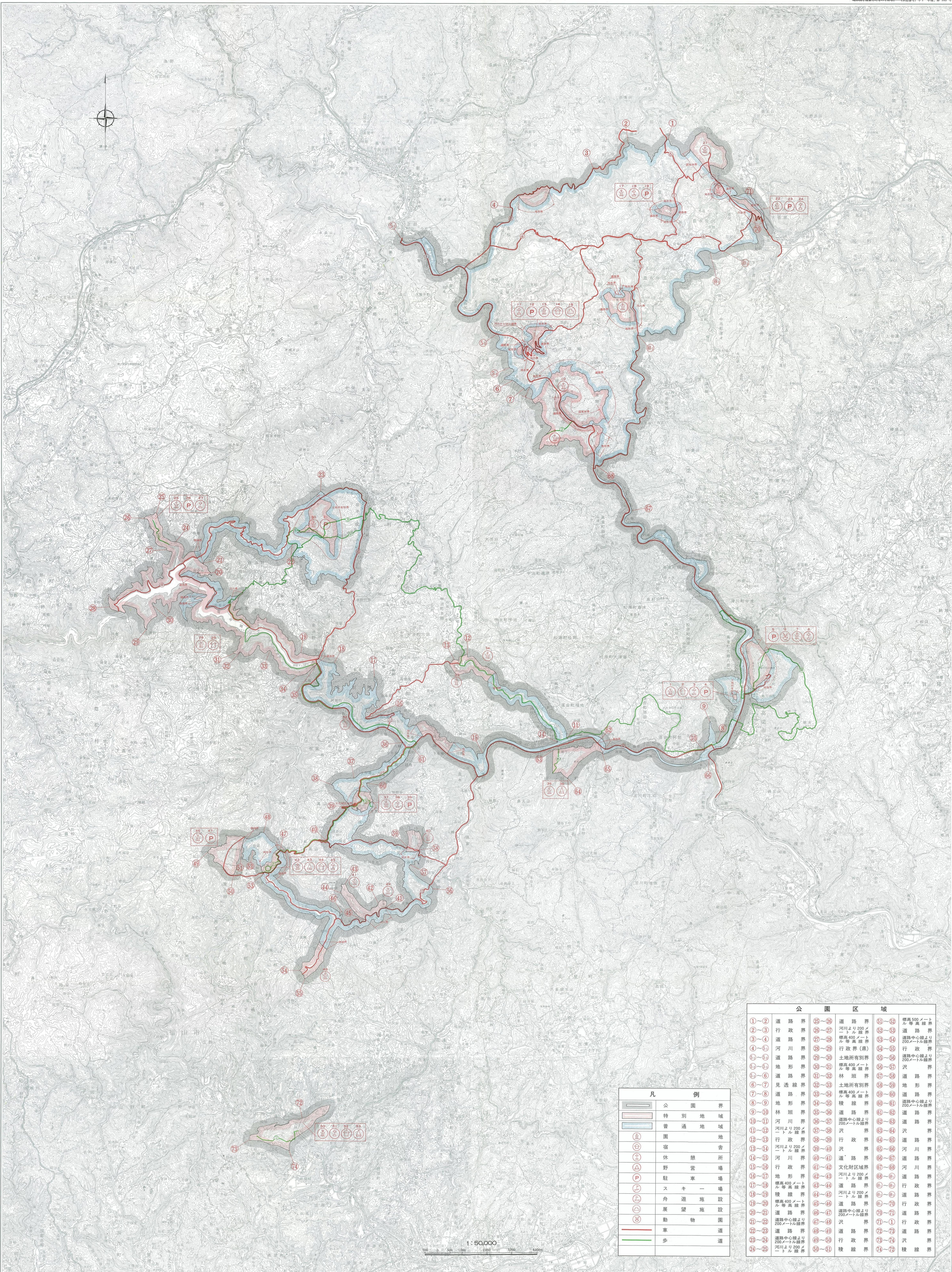


高梁川上流県立自然公園計画図

この図は、国土庁長官の承認を得、関係法令の6万分の1地形図及び2万5千分の1地形図を複製したものである。(承認番号 平24保環 第838号)
この地図を第三者が複製する場合は、国土庁長官の承認を得なければならぬ。

平成七年三月



凡 例	
	公園界
	特別地域
	普通地域
	地
	宿 舎
	休 憩 所
	野 営 場
	駐 車 場
	ス キ ー 場
	舟 遊 施 設
	展 望 施 設
	動 物 園
	車 道
	歩 道

公 園 区 域		
①-②	道路界	⑤①-⑤② 標高500メートル等高線界
②-③	行政界	⑤②-⑤③ 河川より200メートル境界
③-④	道路界	⑤③-⑤④ 標高400メートル等高線界
④-⑤	河川界	⑤④-⑤⑤ 200メートル境界
⑤-⑥	道路界	⑤⑤-⑤⑥ 行政界(県)
⑥-⑦	地形界	⑤⑥-⑤⑦ 土地所有別界
⑦-⑧	道路界	⑤⑦-⑤⑧ 標高400メートル等高線界
⑧-⑨	見透線界	⑤⑧-⑤⑨ 林班界
⑨-⑩	道路界	⑤⑨-⑥① 土地所有別界
⑩-⑪	河川界	⑥①-⑥② 標高400メートル等高線界
⑪-⑫	河川界	⑥②-⑥③ 河川より200メートル境界
⑫-⑬	行政界	⑥③-⑥④ 河川より200メートル境界
⑬-⑭	河川界	⑥④-⑥⑤ 行政界
⑭-⑮	河川界	⑥⑤-⑥⑥ 河川より200メートル境界
⑮-⑯	行政界	⑥⑥-⑥⑦ 行政界
⑯-⑰	地形界	⑥⑦-⑥⑧ 河川より200メートル境界
⑰-⑱	行政界	⑥⑧-⑥⑨ 河川より200メートル境界
⑱-⑲	行政界	⑥⑨-⑦① 河川より200メートル境界
⑲-⑳	行政界	⑦①-⑦② 河川より200メートル境界
㉑-㉒	行政界	⑦②-⑦③ 河川より200メートル境界
㉒-㉓	行政界	⑦③-⑦④ 河川より200メートル境界
㉓-㉔	行政界	⑦④-⑦⑤ 河川より200メートル境界
㉔-㉕	行政界	⑦⑤-⑦⑥ 河川より200メートル境界
㉕-㉖	行政界	⑦⑥-⑦⑦ 河川より200メートル境界
㉖-㉗	行政界	⑦⑦-⑦⑧ 河川より200メートル境界
㉗-㉘	行政界	⑦⑧-⑦⑨ 河川より200メートル境界
㉘-㉙	行政界	⑦⑨-⑧① 河川より200メートル境界
㉙-㉚	行政界	⑧①-⑧② 河川より200メートル境界
㉚-㉛	行政界	⑧②-⑧③ 河川より200メートル境界
㉛-㉜	行政界	⑧③-⑧④ 河川より200メートル境界
㉜-㉝	行政界	⑧④-⑧⑤ 河川より200メートル境界
㉝-㉞	行政界	⑧⑤-⑧⑥ 河川より200メートル境界
㉞-㉟	行政界	⑧⑥-⑧⑦ 河川より200メートル境界
㉟-㊱	行政界	⑧⑦-⑧⑧ 河川より200メートル境界
㊱-㊲	行政界	⑧⑧-⑧⑨ 河川より200メートル境界
㊲-㊳	行政界	⑧⑨-⑨① 河川より200メートル境界
㊳-㊴	行政界	⑨①-⑨② 河川より200メートル境界
㊴-㊵	行政界	⑨②-⑨③ 河川より200メートル境界
㊵-㊶	行政界	⑨③-⑨④ 河川より200メートル境界
㊶-㊷	行政界	⑨④-⑨⑤ 河川より200メートル境界
㊷-㊸	行政界	⑨⑤-⑨⑥ 河川より200メートル境界
㊸-㊹	行政界	⑨⑥-⑨⑦ 河川より200メートル境界
㊹-㊺	行政界	⑨⑦-⑨⑧ 河川より200メートル境界
㊺-㊻	行政界	⑨⑧-⑨⑨ 河川より200メートル境界
㊻-㊼	行政界	⑨⑨-⑩① 河川より200メートル境界
㊼-㊽	行政界	⑩①-⑩② 河川より200メートル境界
㊽-㊾	行政界	⑩②-⑩③ 河川より200メートル境界
㊾-㊿	行政界	⑩③-⑩④ 河川より200メートル境界

岡山県地域振興部自然保護課