

インフルエンザ情報 2013 年 第 11 週 (3 月 11 日 ~ 3 月 17 日)

岡山県は「インフルエンザ警報」発令中です。

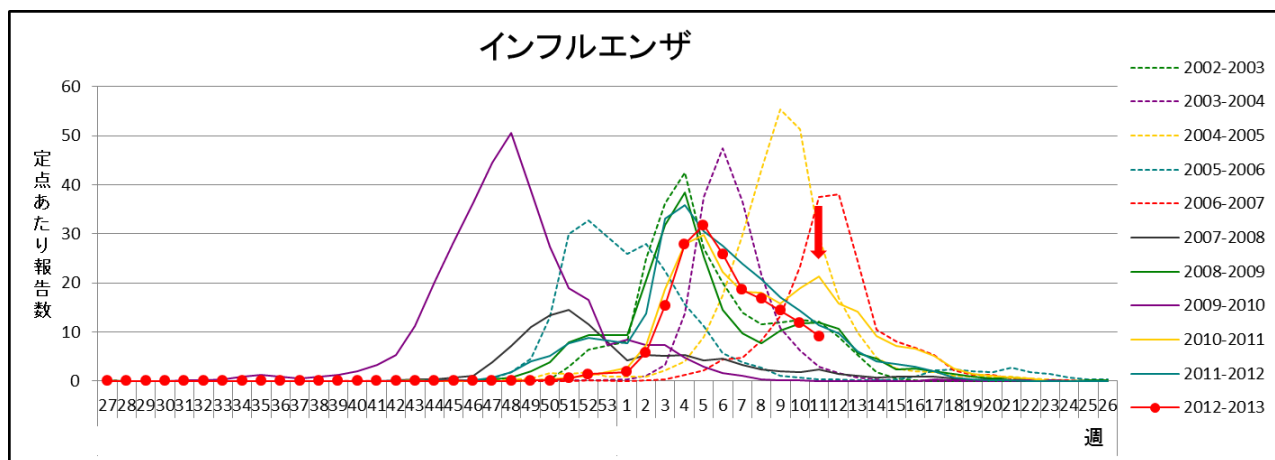
➤ 岡山県の流行状況

- インフルエンザは、県全体で 765 名（定点あたり 11.92 → 9.11 人）の報告があり、第 5 週をピークに減少がつづいています。岡山県は『インフルエンザ警報』を発令し、ひきつづき注意を呼びかけています。
- インフルエンザとみられる学校等の臨時休業が 16 施設でありました。
- インフルエンザによる入院患者 12 名の報告がありました。

【第 12 週 速報】

- インフルエンザとみられる学校等の臨時休業が 8 施設でありました。(3 月 18 日~3 月 22 日まで)

▽岡山市 1 ▽倉敷市 3 ▽備前地域 0 ▽備中地域 1 ▽備北地域 0 ▽真庭地域 1 ▽美作地域 2



※インフルエンザは、通常、秋から翌年の春にかけて流行するため、前年 27 週 ~ 今年 26 週を 1 シーズンとして、グラフを作成しています。

インフルエンザは、県全体で 765 名（定点あたり 11.92 → 9.11 人）の報告があり（84 定点医療機関報告）、前週より減少しました。多くの地域で患者は減少し、県全体では発生レベル 3 の終息基準値である定点あたり 10 人を下まわりました。

第 5 週をピークに患者は減少傾向にあるものの、備中地域（15.75 人）では発生レベル 3 が継続し、美作地域（10.20 人）では再びレベル 2 になりました。また、インフルエンザによる入院患者も依然として報告されるなど、県内の流行はつづいています。手洗い・うがいなどの感染予防を心がけ、症状のある方は早めに医療機関を受診するとともに、マスクを着用するなど咳エチケットを心がけましょう。また一度インフルエンザにかかっても、型の異なるインフルエンザウイルスに再びかかることがあります。全国では、2 月以降 B 型の検出割合が徐々に増加していると報告されていますので、ひきつづき注意が必要です。

※警報の解除基準：2 週連続して、定点あたり 10 人を下まわった場合。

◆ インフルエンザは依然として流行期にあります。ひきつづき感染予防に努めて下さい。

【 インフルエンザにかかったら 】

- 家に帰ったら、手洗い・うがいをしましょう。
- 人混みに入る時は、マスクを着用しましょう。
- 十分な睡眠、バランスの良い食事などに気を付けて、抵抗力をつけましょう。

【 かかったかな？という時は 】

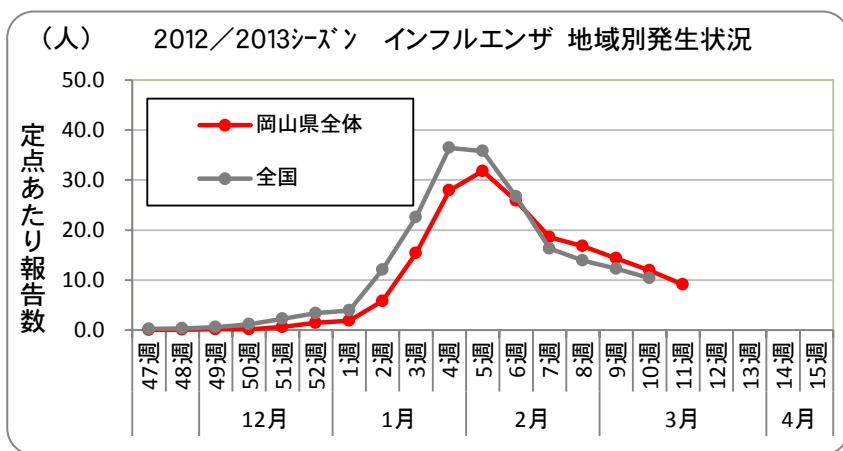
- 早めに医療機関を受診し、確実に治療しましょう。
- できるだけ屋間を受診し、必ずマスクを着用して受診しましょう。
- 周りの人にうつさないように「咳エチケット」を心がけましょう。

1. 地域別発生状況

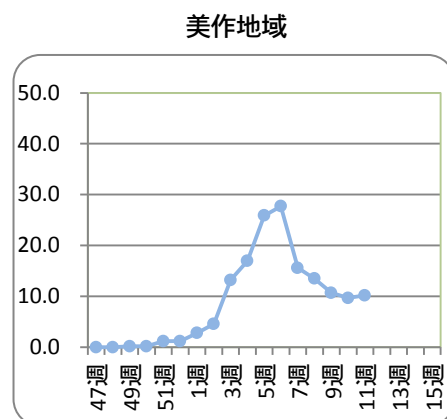
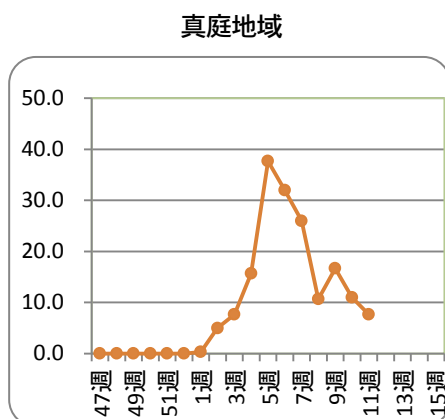
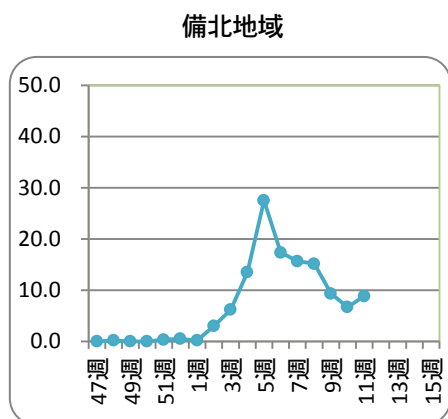
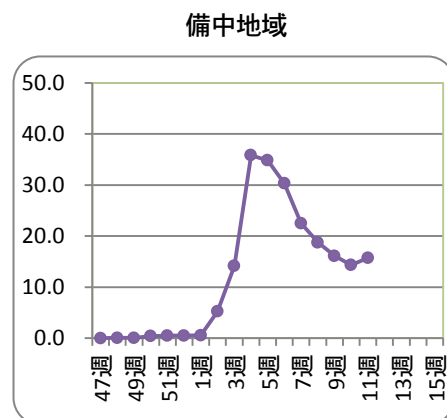
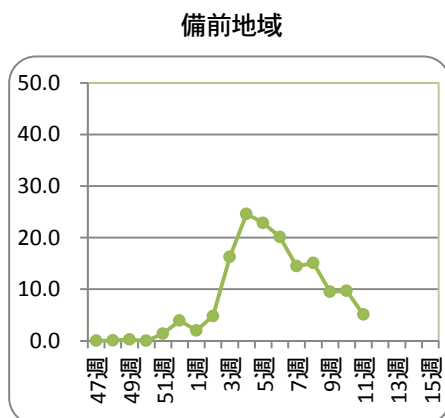
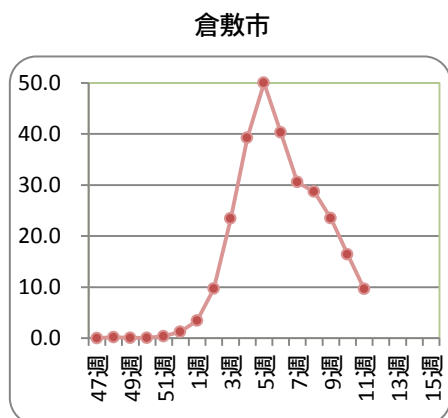
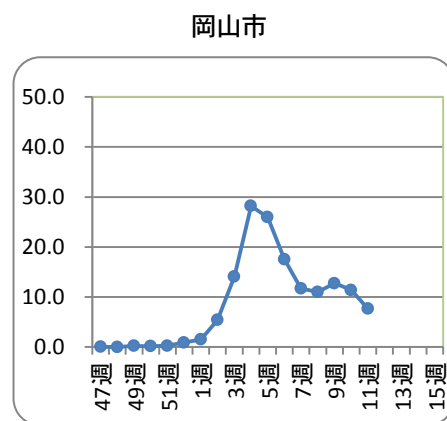
第 11 週 (3/11~3/17) 前週からの推移 (単位:人)

地域名	発生状況		推移	地域名	発生状況		推移
岡山県全体	患者数	765	↓	備 中	患者数	189	→
	定点あたり	9.11			定点あたり	15.75	
岡山市	患者数	168	↓	備 北	患者数	53	↗
	定点あたり	7.64			定点あたり	8.83	
倉敷市	患者数	154	↓	真 庭	患者数	23	↘
	定点あたり	9.63			定点あたり	7.67	
備 前	患者数	76	↓	美 作	患者数	102	→
	定点あたり	5.07			定点あたり	10.20	

【記号の説明】 前週からの推移: 2倍以上の減少 ↓ 1.1~2倍未満の減少 ↘ 1.1未満の増減 →
1.1~2倍未満の増加 ↗ 2倍以上の増加 ↑

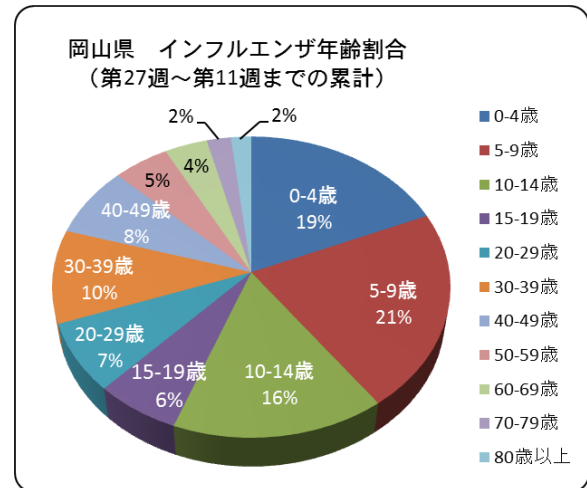
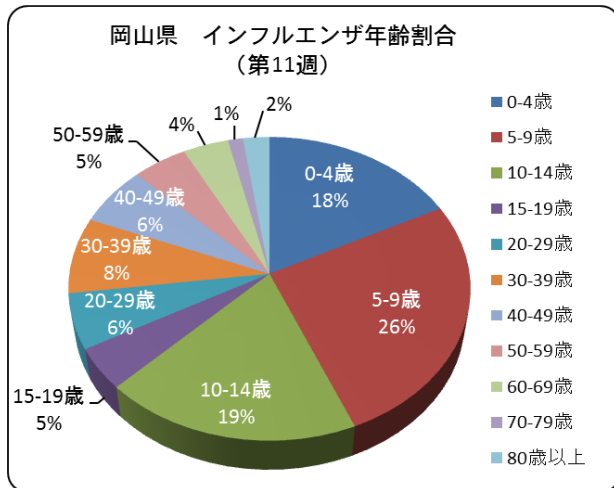
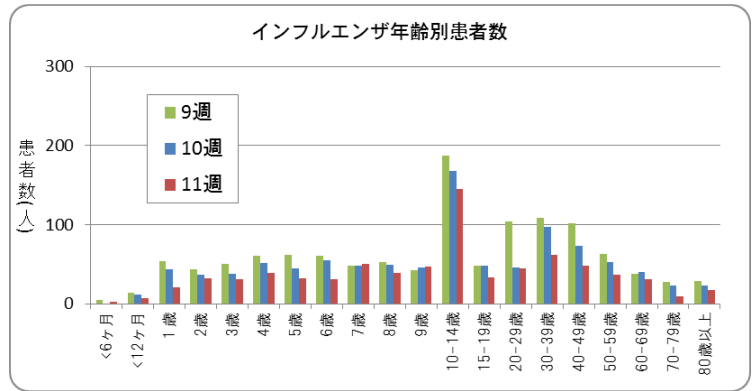


全国集計第10週(3/4~3/10)の定点あたり患者数は10.37人となり、前週(12.26人)よりも減少しました。第5週以降減少が続いており、45都道府県で前週の報告数より減少しました。インフルエンザウイルスAH3型の割合が最も多く検出されている一方で、B型の検出割合が増加してきています。

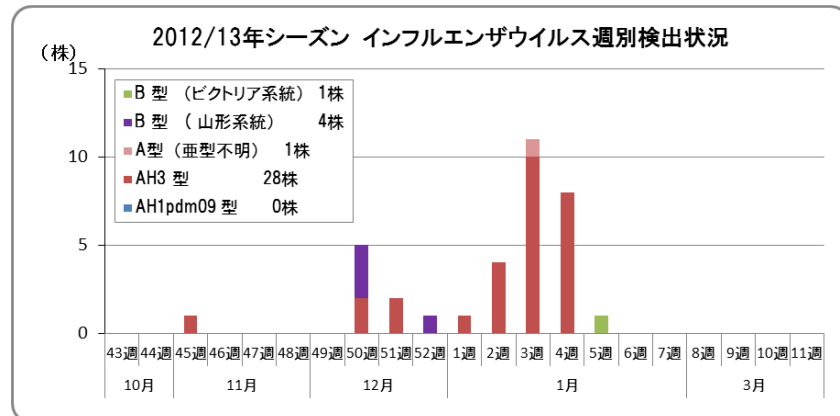


2. 年齢別発生状況 第11週 (3/11~3/17)

第11週の患者の年齢割合は5-9歳が26%、10-14歳が19%、0-4歳が18%の順で、幼児・小学生・中学生に該当する年齢層が患者の63%を占めています。学校の臨時休業も依然として報告されていますので、ひきつづき集団生活の中での感染に注意してください。



3. インフルエンザウイルス検出状況 第11週 (3/11~3/17)



第11週、環境保健センターで検出されたインフルエンザウイルスはありません。

これまでに環境保健センターで検出されたインフルエンザウイルスは、AH3型が28株、A型（亜型不明）が1株、B型（山形系統）が4株、B型（ビクトリア系統）が1株です。

全国で検出されたインフルエンザウイルスは、AH3型が最も多く87%、B型が11%、AH1pdm09型が2%の順になっています。昨シーズン同様AH3型が主流になっていますが、B型の検出割合が徐々に増加しています。

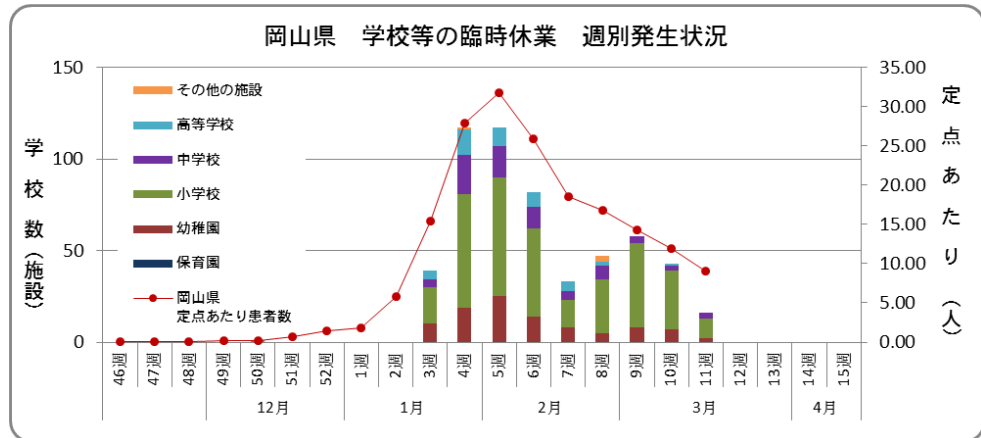
[\(インフルエンザウイルス分離・検出速報 国立感染症情報センター\)](#)

4. インフルエンザ様疾患による学校等の臨時休業施設数 第11週(3/11~3/17)

インフルエンザとみられる学校等の臨時休業が16施設でありました。

◆第11週 臨時休業施設数

▽岡山市 6 ▽倉敷市 2 ▽備前市 1 ▽玉野市 1 ▽赤磐市 1 ▽総社市 1 ▽笠岡市 1 ▽新見市 1
▽真庭市 1 ▽早島町 1



1) 有症者数・欠席者数および臨時休業措置の内訳 第11週

地域名*	有症者数		うち欠席者数		施設数合計		休園・休校数		学年閉鎖施設数		学級閉鎖施設数		初発年月日
	今週	累計	今週	累計	今週	累計	今週	累計	今週	累計	今週	累計	
岡山県全体	212	7653	149	5652	16	554	0	21	3	178	13	355	H 24. 11. 6
岡山市	90	2881	63	2089	6	183	0	2	1	29	5	152	H24. 11. 6
倉敷市	36	1751	26	1253	2	106	0	1	0	15	2	90	H25. 1. 15
備前地域	32	875	23	664	3	80	0	4	0	36	3	40	H25. 1. 15
備中地域	38	1098	26	884	3	91	0	6	0	41	3	44	H24. 12. 12
備北地域	8	301	7	231	1	31	0	3	1	23	0	5	H25. 1. 21
真庭地域	8	123	4	85	1	11	0	1	1	8	0	2	H25. 1. 21
美作地域	0	624	0	446	0	52	0	4	0	26	0	22	H25. 1. 15

* 地域名は、保健所管轄地域を表しています

2) 臨時休業施設数の内訳

第11週：16施設

累計：554施設

	保育所		幼稚園		小学校		中学校		高等学校		その他	
	今週	累計	今週	累計	今週	累計	今週	累計	今週	累計	今週	累計
施設数	—	—	2	98	11	329	3	77	0	46	0	4

◆ インフルエンザによる出席停止期間が改正されました。

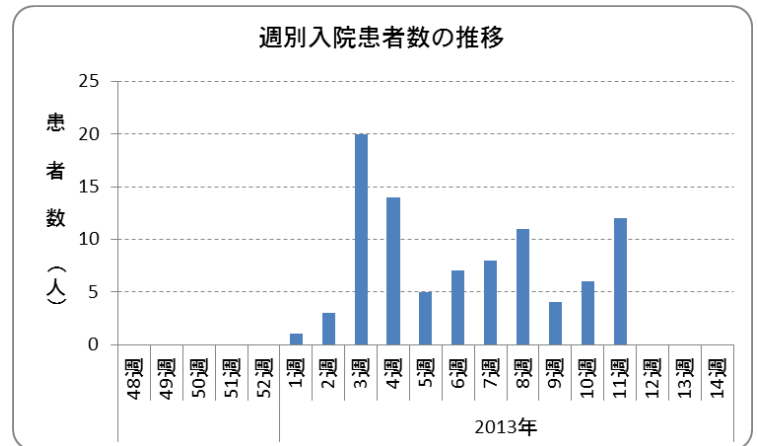
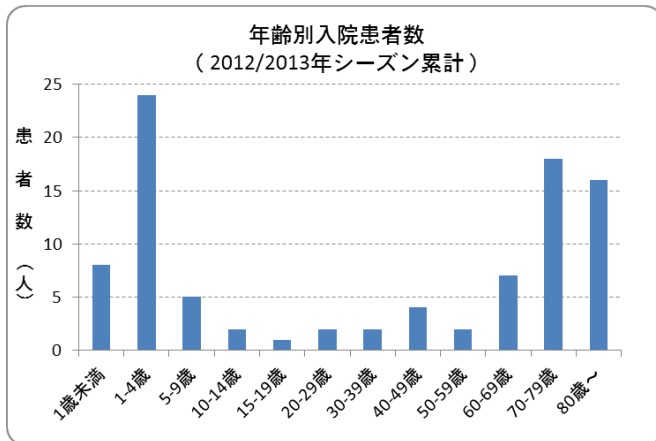
平成24年4月1日より、学校保健安全法施行規則が一部改正され、インフルエンザの出席停止期間が「解熱した後2日を経過するまで」から「発症した後5日を経過し、かつ、解熱した後2日(幼児にあっては、3日)を経過するまで」に改正されました。水分を十分にとり、安静にして休養をとりましょう。

※ [学校保健安全法施行規則の一部を改正する省令の施行について\(通知\)](#)

5. インフルエンザによる入院患者報告数 第11週(3/11~3/17) (県内基幹定点5医療機関による報告)

インフルエンザによる入院患者は12名(1歳未満1名、1~4歳8名、5~9歳1名、60代1名、70代1名)の報告がありました。10歳未満の幼児や70歳以上の高齢者で入院患者が多くみられます。

幼児や高齢者、慢性疾患・代謝疾患をもつ人、免疫機能が低下している人などでは重症化することがありますので注意が必要です。幼児ではまれに脳炎を起こすことがあります。水分をとった後すぐ吐いてしまう、元気がない、意識がはっきりせずとうとうとしている、けいれんを起こす、このような症状がみられるときは、すぐに医療機関に相談しましょう。



【第11週 入院患者報告数】

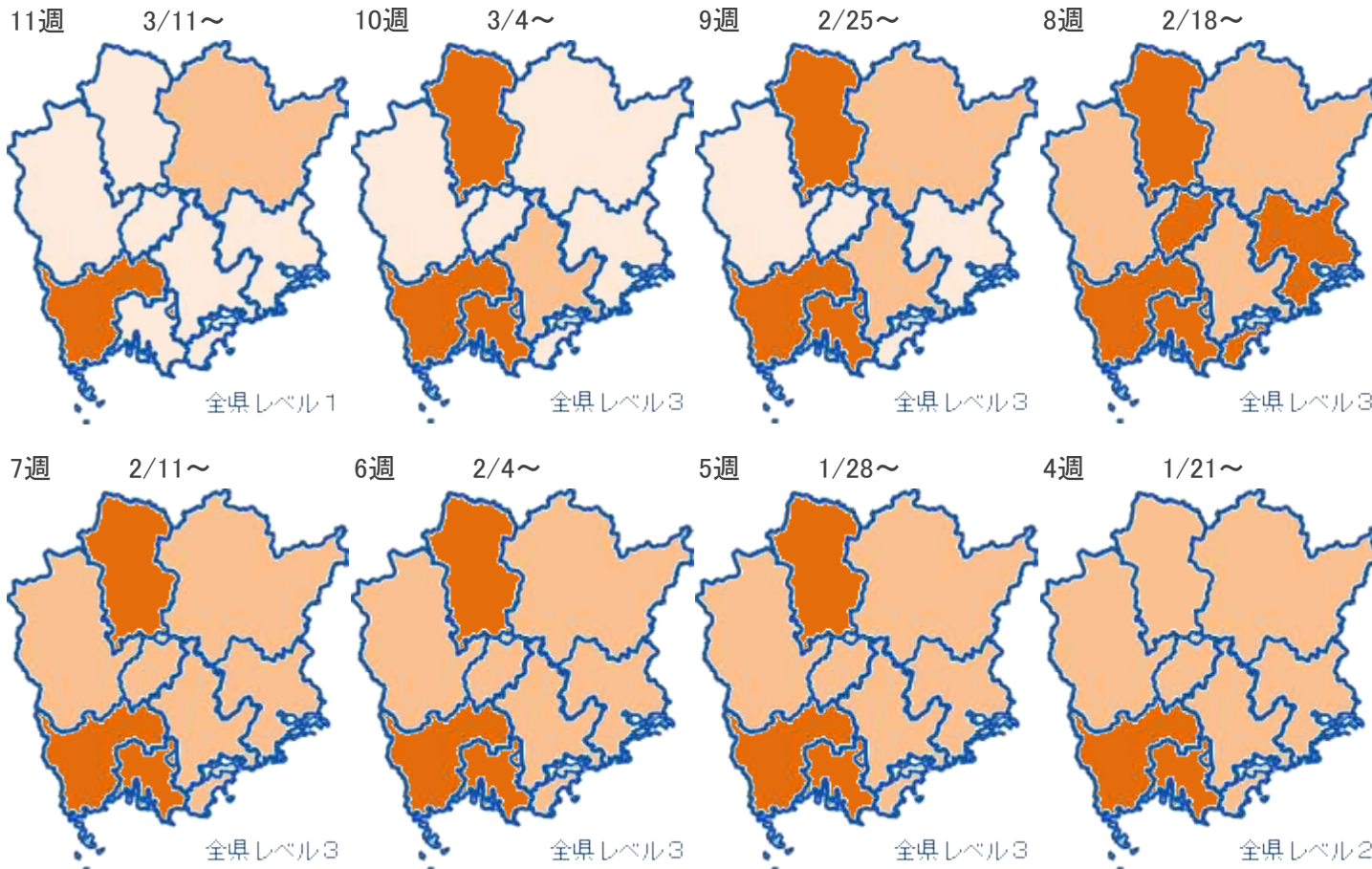
年齢	1歳未満	1~4歳	5~9歳	10~14歳	15~19歳	20~29歳	30~39歳	40~49歳	50~59歳	60~69歳	70~79歳	80歳以上	計*
入院患者数	1	8	1							1		1	12
ICU入室													
人工呼吸器の利用													
頭部CT検査(予定含)													
頭部MRI検査(予定含)		5											5
脳波検査(予定含)													
いずれにも該当せず	1	3	1							1		1	7

*重複あり

【平成24年9月3日以降に入院した患者の累計数】

年齢	1歳未満	1~4歳	5~9歳	10~14歳	15~19歳	20~29歳	30~39歳	40~49歳	50~59歳	60~69歳	70~79歳	80歳以上	計*
入院患者数	8	24	5	2	1	2	2	4	2	7	18	16	91
ICU入室										1			1
人工呼吸器の利用							1			1			2
頭部CT検査(予定含)		3	2	1	1	1	1				2		11
頭部MRI検査(予定含)		8	1		1		1						11
脳波検査(予定含)		1					1						2
いずれにも該当せず	8	15	2	1		1	1	4	2	6	16	16	72

*重複あり



インフルエンザ

レベル3		レベル2		レベル1		報告なし	
開始基準値	終息基準値	基準値		基準値		基準値	
30	10	10 以上 30 未満		0 < 10 未満		0	

レベル3の開始基準値を一度超えると、終息基準値より下がらないとレベル3が継続されます。