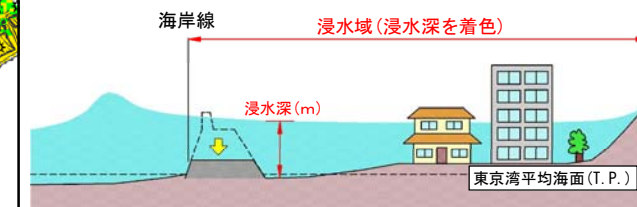
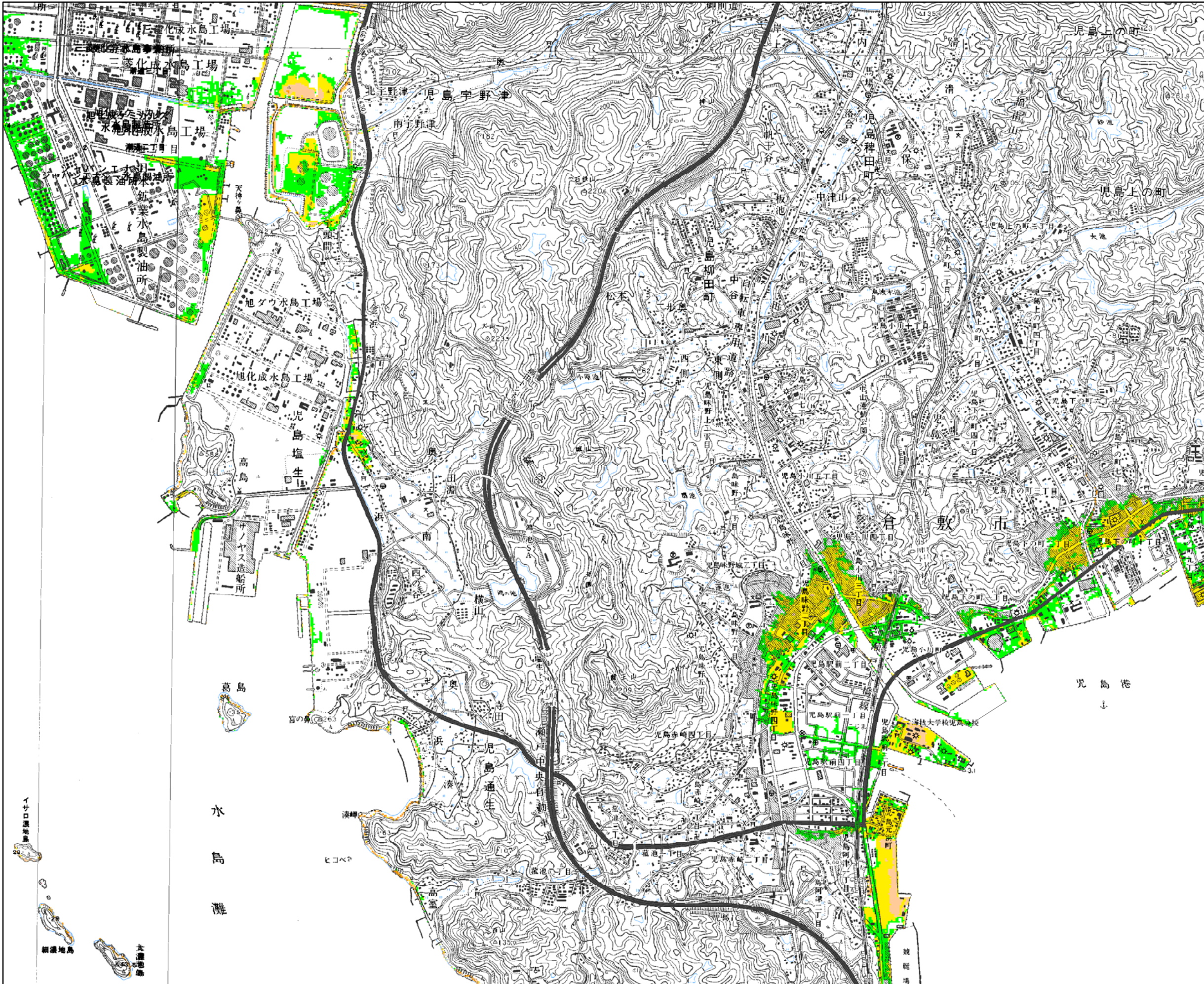


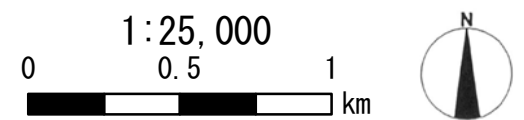
# 岡山県津波浸水想定

E-6

- 【留意事項】
- この図に関する詳細な説明については、「津波浸水想定について」をご参照ください。
  - 「津波浸水想定」は、津波防災地域づくりに関する法律（平成23年法律第123号）第8条第1項に基づいて設定するもので、津波防災地域づくりを実施するための基礎となるものです。
  - 「津波浸水想定」は、最大クラスの津波が悪条件下において発生した場合に想定される浸水の区域（浸水域）と水深（浸水深）を設定するものです。
  - 最大クラスの津波は、現在の科学的知見を基に、過去に実際に発生した津波や今後発生が想定される津波から設定したものであり、これよりも大きな津波が発生する可能性がないというものではありません。
  - 「津波浸水想定」の浸水域や浸水深等は、避難を中心とした津波防災地域づくりを進めるためのものであり、津波による災害や被害の発生範囲を示すものではないことにご注意ください。
  - 浸水域や浸水深等は、津波の第一波ではなく、第二波以降に最大となる場合もあります。
  - 浸水域や浸水深等は、地面の凹凸や構造物の影響等により、浸水域外でも浸水が発生したり、局所的に浸水深がさらに大きくなったりする場合があります。
  - 本津波想定では、津波による河川内や湖沼内の水位変化を図示していませんが、津波遡上等により、実際には水位が変化することがあります。



凡 例 (浸水深)	
10m以上 20m未満	10m以上 20m未満
5m以上 10m未満	5m以上 10m未満
4m以上 5m未満	4m以上 5m未満
3m以上 4m未満	3m以上 4m未満
2m以上 3m未満	2m以上 3m未満
1m以上 2m未満	1m以上 2m未満
0.3m以上 1.0m未満	0.3m以上 1.0m未満
0.01m以上 0.3m未満	0.01m以上 0.3m未満



「この地図の作成に当たっては、国土地理院長の承認を得て、同院発行の数値地図25000（地図画像）及び数値地図25000（行政界・海岸線）を使用した。（承認番号 平24情使、第626号）」

作成者：岡山県危機管理課  
作成年月：平成25年3月