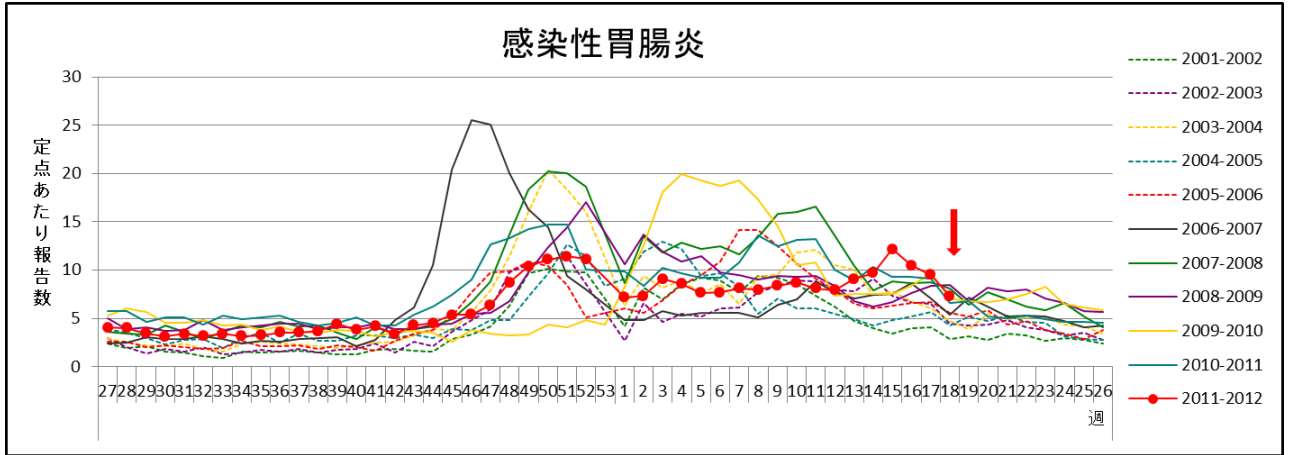


感染性胃腸炎情報 第 18 週 2012 年 4 月 30 日～5 月 6 日

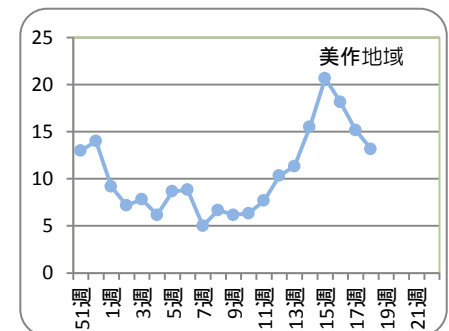
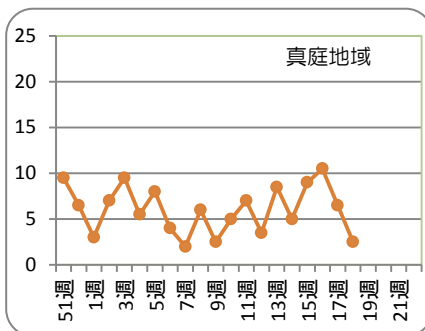
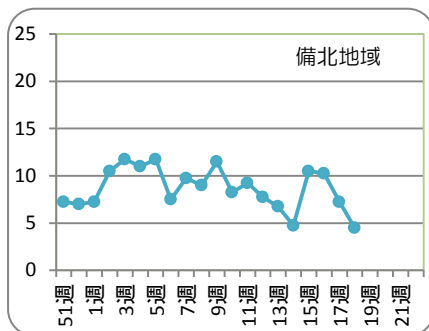
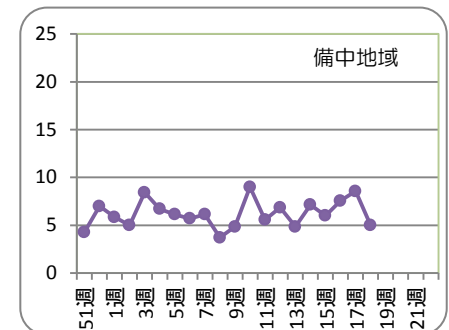
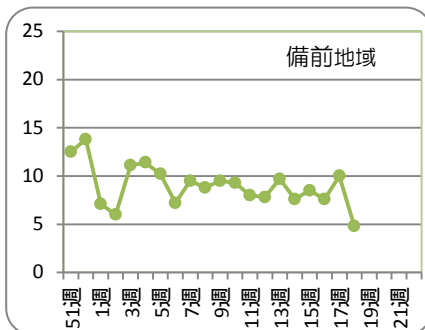
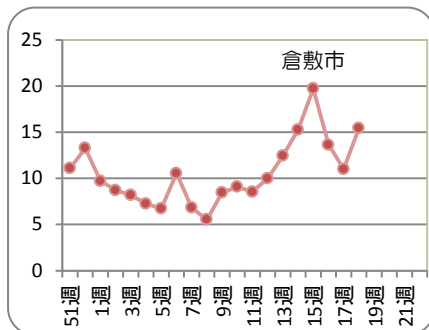
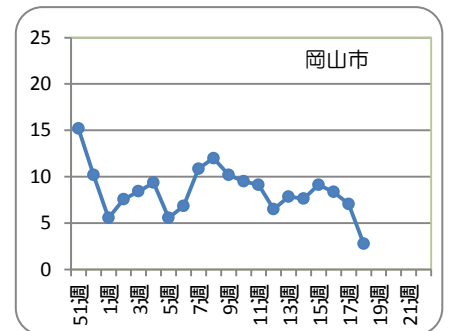
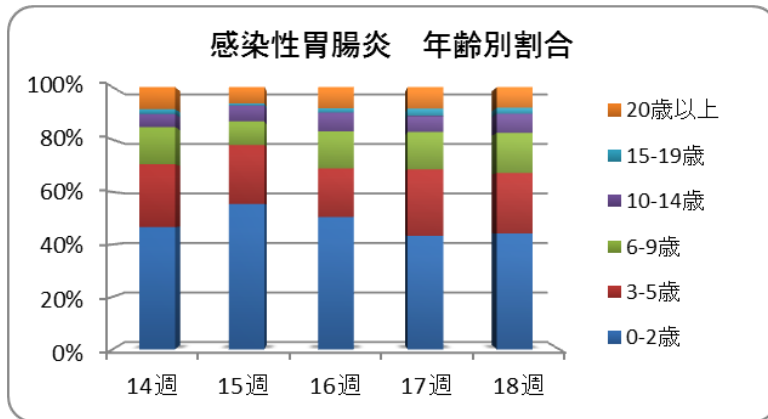
- 岡山県内の患者報告数は 394 名（ 定点あたり 7.30 人 ）で、前週より減少しました。
- 美作地域では、感染症発生レベル 3 が継続しています。

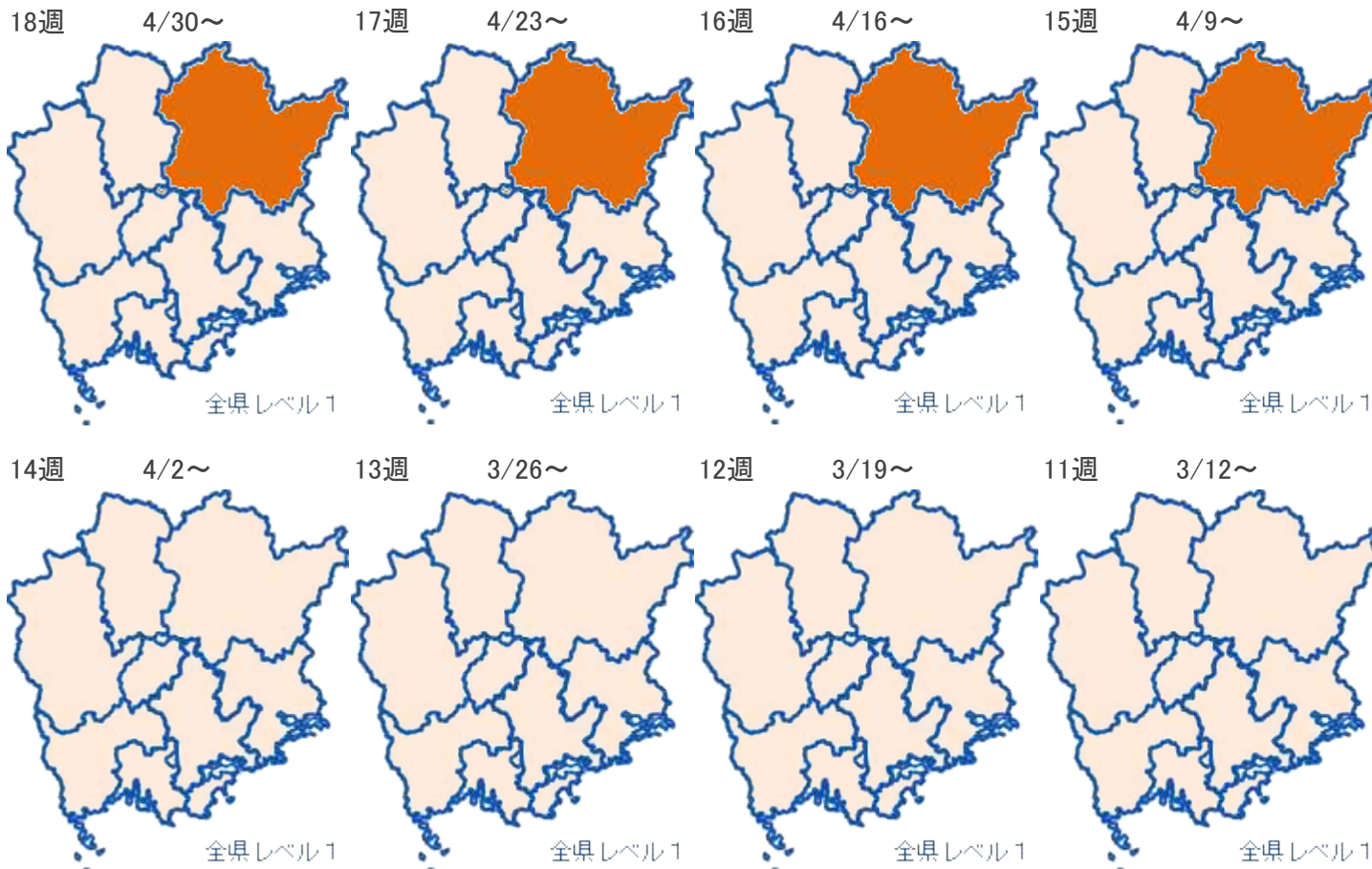


※感染性胃腸炎は、通常、秋から翌年の春にかけて流行するため、前年 27 週 ～ 今年 26 週を 1 シーズンとして、グラフを作成しています。

感染性胃腸炎の定点あたり患者数は、前週より減少しました（ 54 定点医療機関 定点あたり 9.50 → 7.30 人 ）。地域別では、倉敷市（15.45 人）、美作地域（13.17 人）で患者が多く、美作地域では 3 週連続で減少しましたが、依然感染症発生レベル 3 が継続しています。患者は、0-5 歳の低年齢層に多くみられ、この年齢層が全体の約 70% を占めています。

全国の[感染性胃腸炎のウイルス検出報告](#)では 2 月頃からノロウイルスが減少し、ロタウイルスが増加傾向です。手洗いを励行するなど、ひきつづき感染予防に努めましょう。





感染性胃腸炎

レベル3		レベル2	レベル1	報告なし
開始基準値	終息基準値	基準値	基準値	基準値
20	12		0 < 20 未満	0

レベル3の開始基準値を一度超えると、終息基準値より下がらないとレベル3が継続されます。