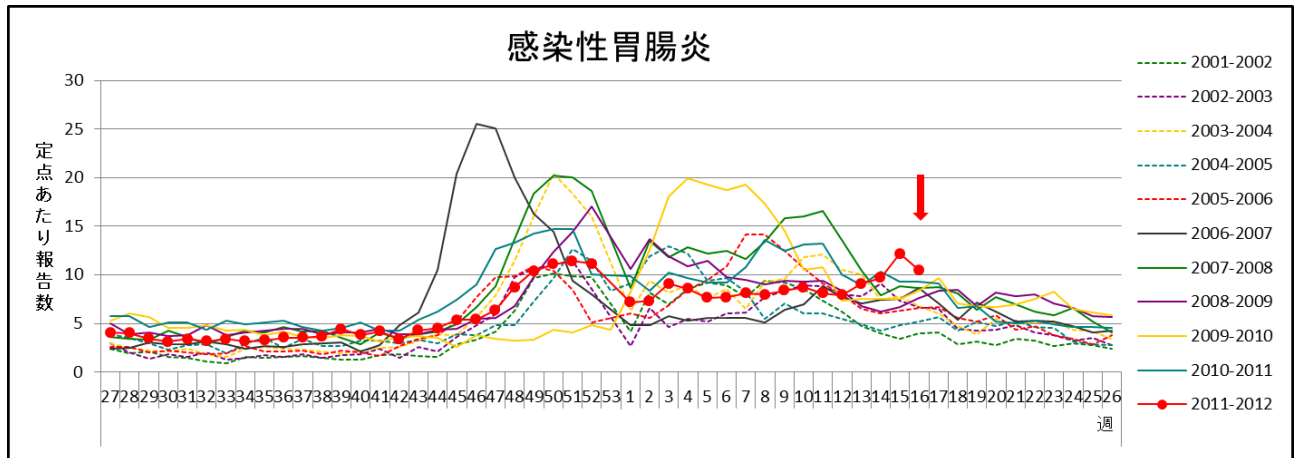


## 感染性胃腸炎情報 第 16 週 2012 年 4 月 16 日～4 月 22 日

※次回、第 17 週 感染性胃腸炎情報は、5 月 8 日（火）にホームページに掲載します。

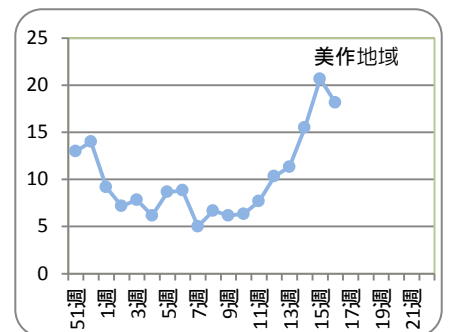
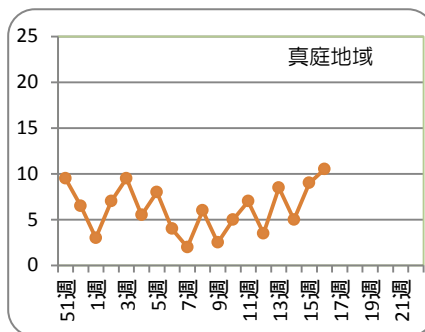
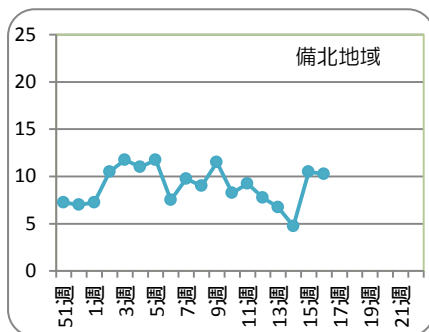
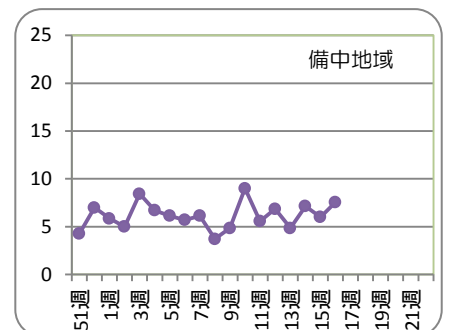
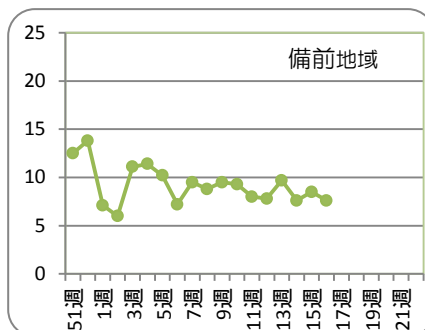
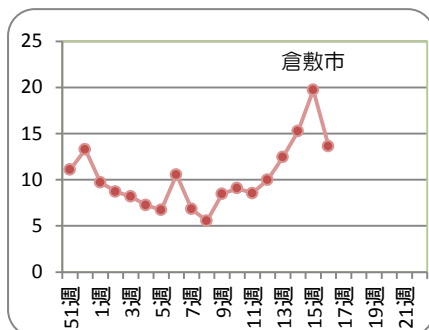
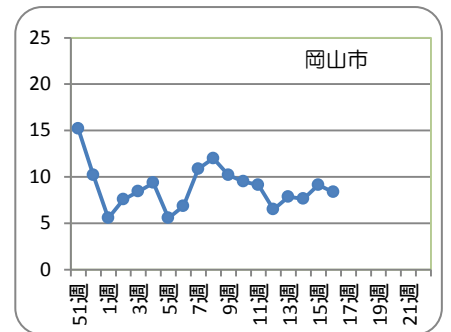
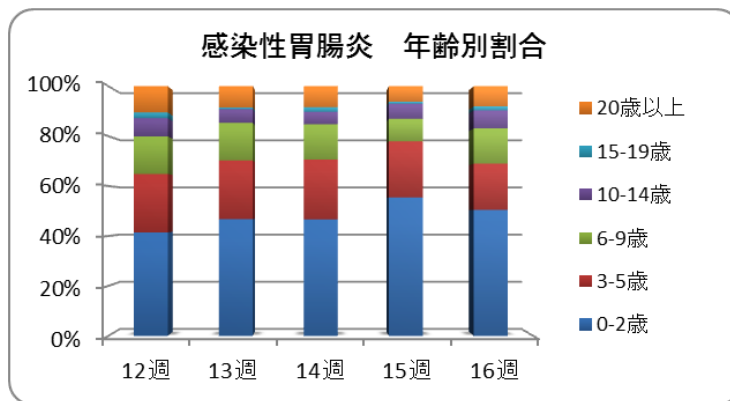
- 岡山県内の患者報告数は 567 名（定点あたり 10.50 人）で、前週より減少しました。
- 美作地域では、感染症発生レベル 3 が継続しています。

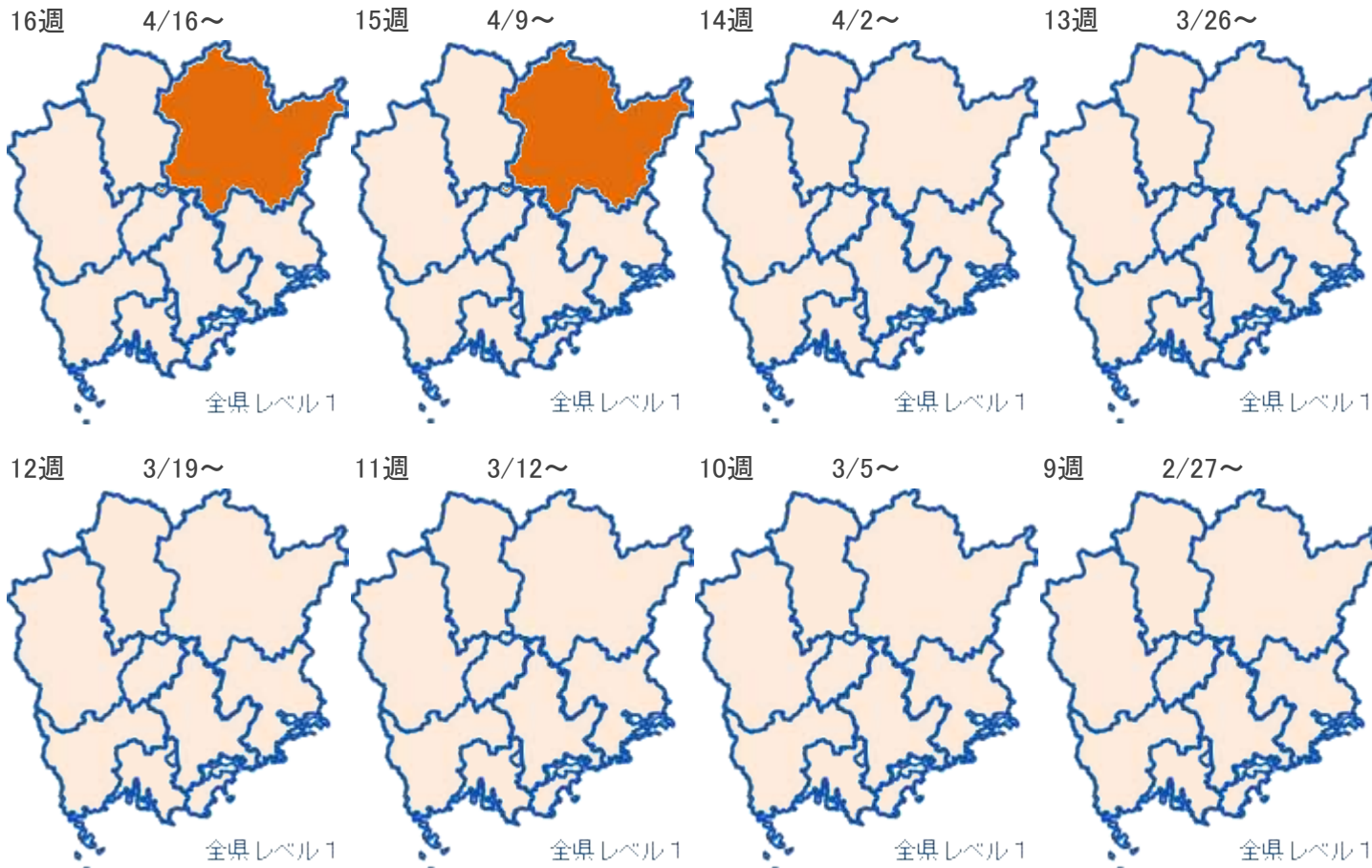


※感染性胃腸炎は、通常、秋から翌年の春にかけて流行するため、前年 27 週～今年 26 週を 1 シーズンとして、グラフを作成しています。

**感染性胃腸炎**の定点あたり患者数は、第 13 週から増加傾向でしたが、今週は減少に転じました（54 定点医療機関 定点あたり 12.15 → 10.50 人）。しかし、過去 10 年の同時期に比べ、患者の多い状態が続いています。地域別では美作地域（18.17 人）、倉敷市（13.64 人）で患者が多く、美作地域では感染症発生レベル 3 がつづいています。患者は、0～2 歳の乳幼児が全体の約半数を占めています。

全国の**感染性胃腸炎のウイルス検出報告**では 2 月頃からノロウイルスが減少し、ロタウイルスが増加傾向です。手洗いを励行するなど感染予防に努めるとともに、今後の動向に注意してください。





## 感染性胃腸炎

レベル3		レベル2	レベル1	報告なし
開始基準値	終息基準値	基準値	基準値	基準値
20	12		0 < 20 未満	0

レベル3の開始基準値を一度超えると、終息基準値より下がらないとレベル3が継続されます。