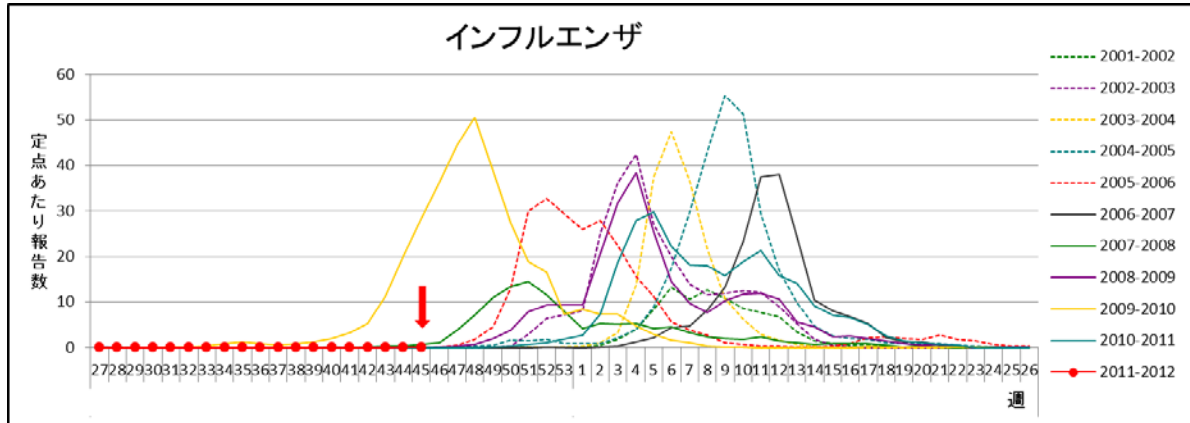


インフルエンザ情報 第 45 週 2011 年 11 月 7 日 ~ 11 月 13 日

※第 46 週 インフルエンザ情報は 11 月 23 日(水)が祝日のため、28 日(月)にホームページに掲載いたします。

岡山県の流行状況

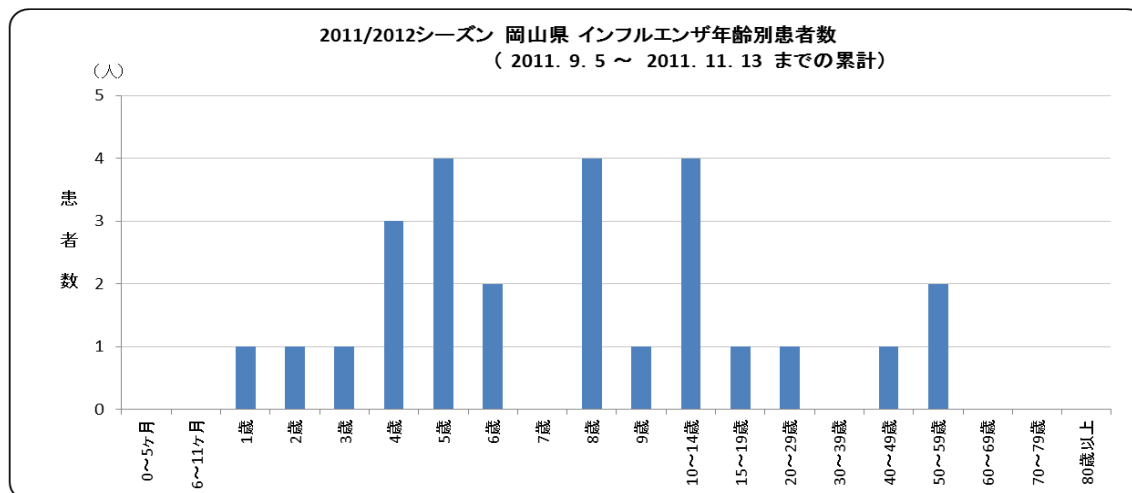
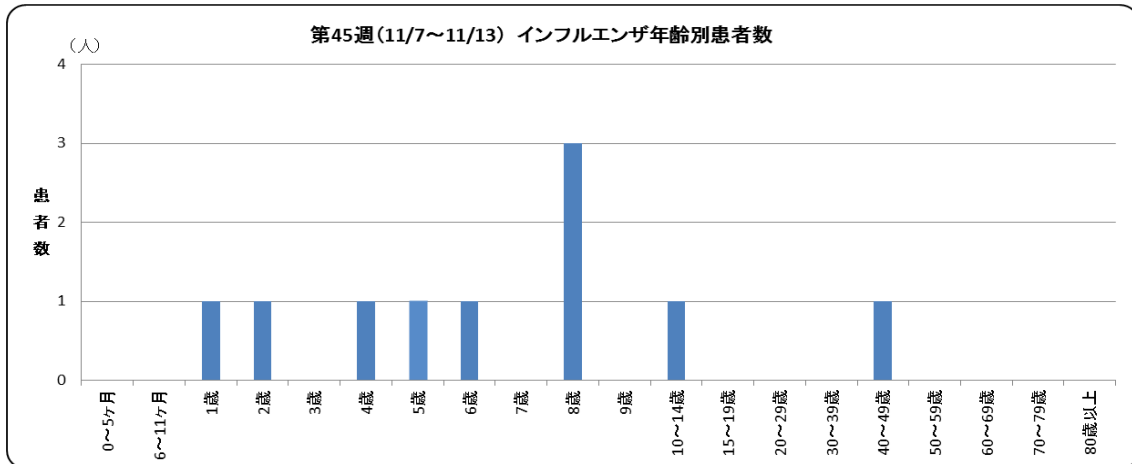
- 岡山県内の患者報告数は 10 名、定点あたり 0.12 人（定点医療機関 84 定点）でした。
- 患者報告は、岡山市、倉敷市、備中地域、備北地域と広域にわたっています。
- インフルエンザによる入院が、第 44 週に 1 名ありました。
- インフルエンザの本格的な流行はまだですが、10 月末には学校での臨時休業も発生していますので、手洗い・うがいを励行し感染予防を心がけましょう。



※インフルエンザは、通常、秋から翌年の春にかけて流行するため、今年 27 週 ~ 翌年 26 週を 1 シーズンとして、グラフを作成しています。

インフルエンザは、岡山市で 1 名、倉敷市で 4 名、備中地域で 4 名、備北地域で 1 名の発生がありました（84 定点医療機関 定点あたり 0.12 人）。県内の発生はまだ散発的ですが、患者発生地域は広がってきています。各年齢で患者発生が見られますが、乳幼児や高齢者の患者はまだ報告がありません。第 44 週に、インフルエンザによる入院が 1 名報告されました。

年齢別患者発生状況 第 45 週（11/7～11/13）

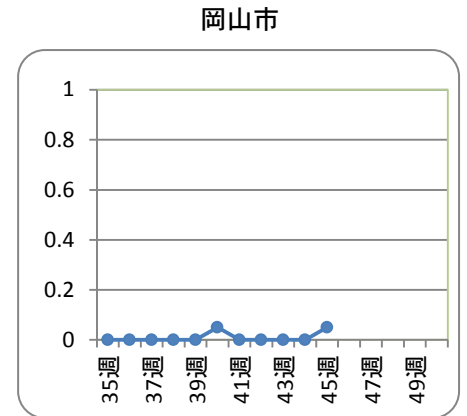
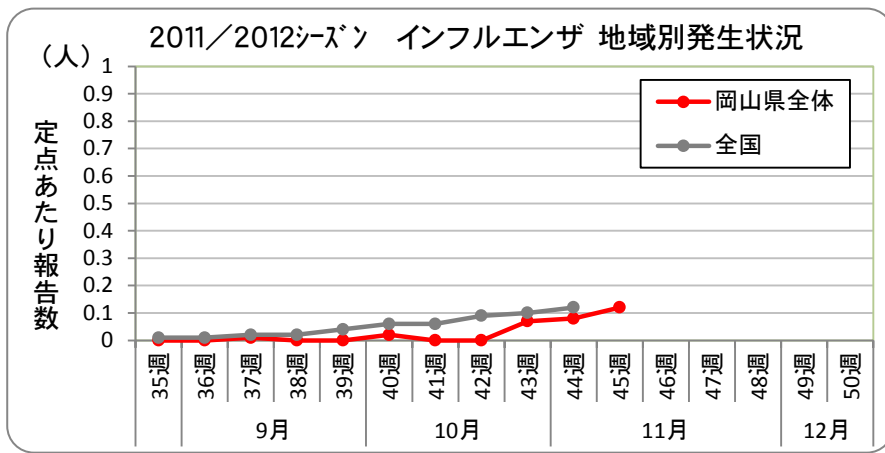


地域別発生状況

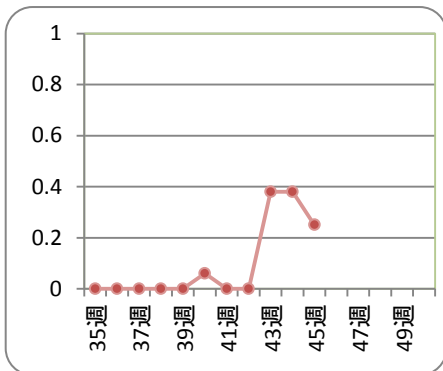
第45週(11/7~11/13)の推移(単位:人)

地域名	発生状況		推移	地域名	発生状況		推移
岡山県全体	患者数	10	↗	備 中	患者数	4	↗
	定点あたり	0.12			定点あたり	0.33	
岡山市	患者数	1	↗	備 北	患者数	1	↗
	定点あたり	0.05			定点あたり	0.17	
倉敷市	患者数	4	↘	真 庭	患者数	0	—
	定点あたり	0.25			定点あたり	0.00	
備 前	患者数	0	—	美 作	患者数	0	—
	定点あたり	0.00			定点あたり	0.00	

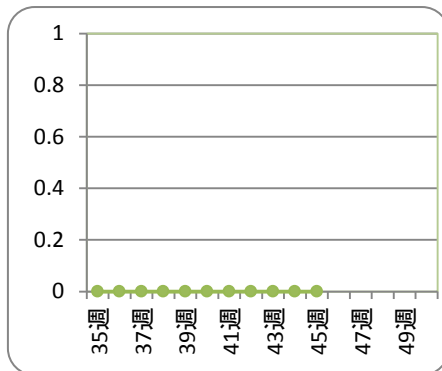
【記号の説明】 前週からの推移: ↓ 2倍以上の減少 ↘ 1.1~2倍未満の減少 ↗ 1.1未満の増減
 ↗ 1.1~2倍未満の増加 ↑ 2倍以上の増加



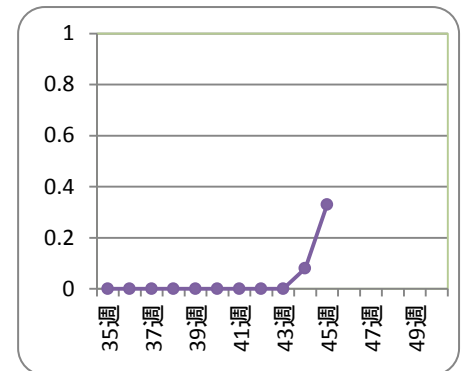
倉敷市



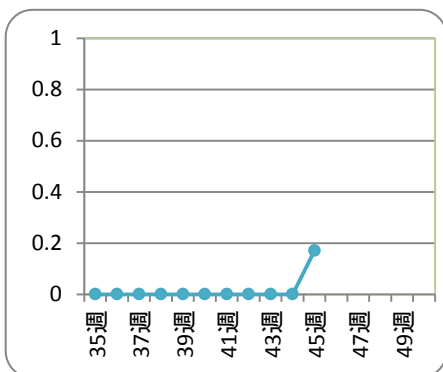
備前地域



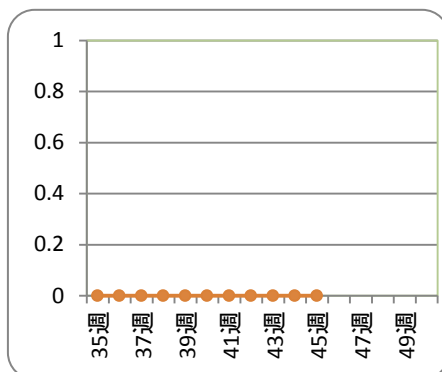
備中地域



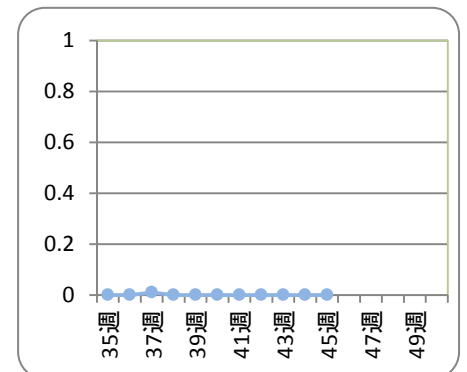
備北地域



真庭地域



美作地域

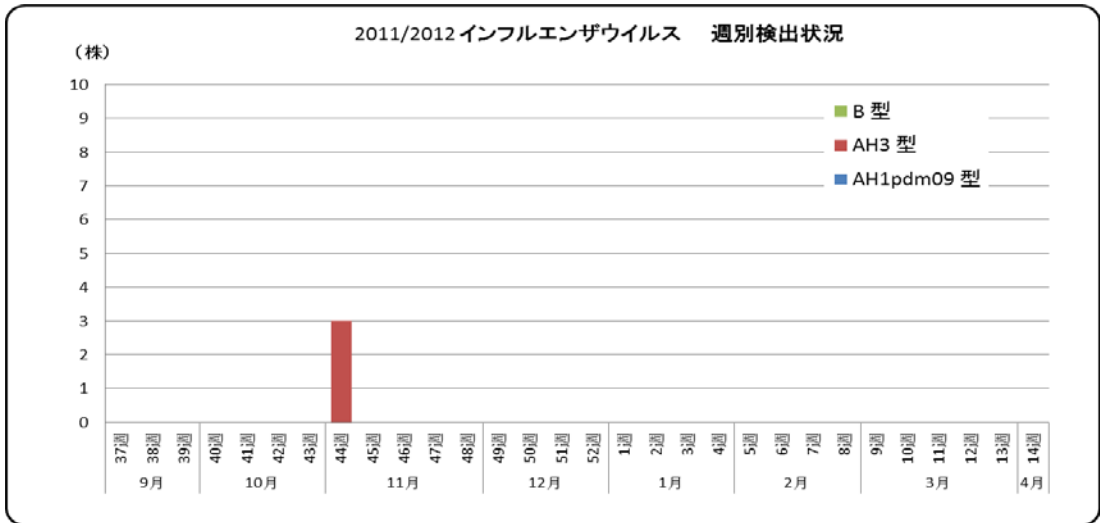


インフルエンザウイルス検出状況

第 45 週（11/7～11/13）に検出されたインフルエンザウイルス

今週、検出されたインフルエンザウイルスはありません。

2011/2012 シーズン インフルエンザウイルス検出状況



インフルエンザ様疾患による学校等の臨時休業施設数 第 45 週（11/7～11/13）

今週、学校等の臨時休業はありませんでした。

* 地域名は、保健所管轄地域を表しています。

地域名	有症者数		欠席者数		施設数合計		休校数		学年閉鎖 学校数		学級閉鎖 学校数		初発 年月日
	今週	累計	今週	累計	今週	累積	今週	累積	今週	累積	今週	累積	
岡山県全体	—	14	—	13	—	1	—	—	—	1	—	—	H23. 10. 31
岡山市	—	—	—	—	—	—	—	—	—	—	—	—	
倉敷市	—	14	—	13	—	1	—	—	—	1	—	—	H23. 10. 31
備前	—	—	—	—	—	—	—	—	—	—	—	—	
備中	—	—	—	—	—	—	—	—	—	—	—	—	
備北	—	—	—	—	—	—	—	—	—	—	—	—	
真庭	—	—	—	—	—	—	—	—	—	—	—	—	
美作	—	—	—	—	—	—	—	—	—	—	—	—	

臨時休業施設数の内訳 第 45 週（11/7～11/13）

今週、学校等の臨時休業はありませんでした。

累計：1施設

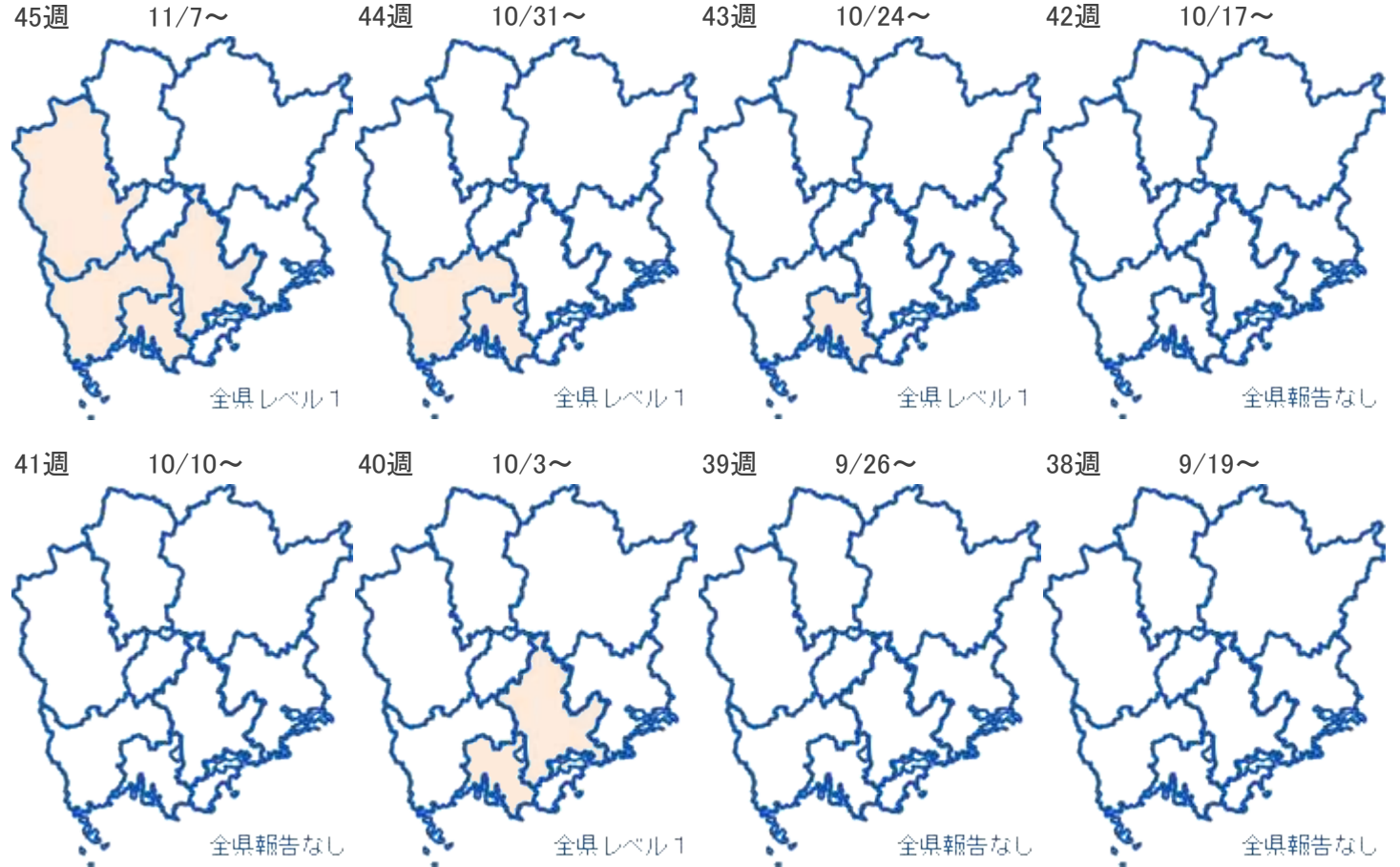
	保育所		幼稚園		小学校		中学校		高等学校		その他	
	今週	累積	今週	累積	今週	累積	今週	累積	今週	累積	今週	累積
施設数	—	—	—	—	—	1	—	—	—	—	—	—



岡山県地区別 インフルエンザ感染症マップ 2011年 45週

2011年11月16日

11:50:48



インフルエンザ

レベル3		レベル2		レベル1		報告なし	
開始基準値	終息基準値	基準値		基準値		基準値	
30	10	10 以上 30 未満		0 < 10 未満		0	

レベル3の開始基準値を一度超えると、終息基準値より下がらないとレベル3が継続されます。