

電子投票導入についてのアンケート結果

1 調査の目的

全国初の電子投票ということもあり、電子投票機を用いた投票を実際に行った有権者に対し、国、県及び新見市の三者共同でアンケートを行うことにより、電子投票に対する有権者の評価の検証を行った。

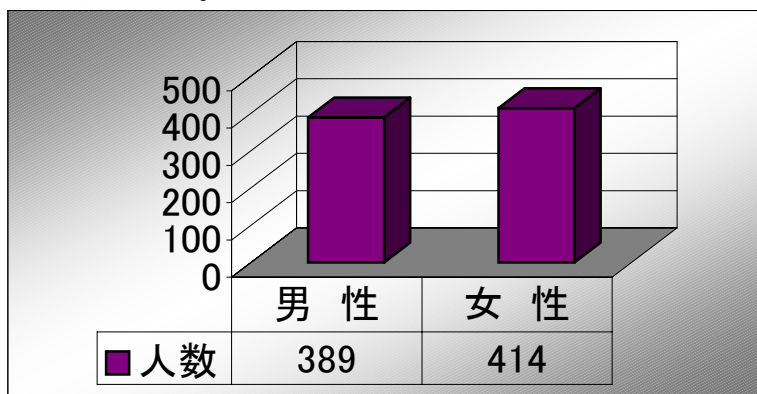
2 調査の対象者等

- (1) 調査実施日 選挙日当日（6月23日）
- (2) 調査対象者 電子投票を実際に行った有権者
- (3) 調査方法 聞き取り調査
- (4) 調査場所 11投票所の出口

3 アンケート調査回答状況

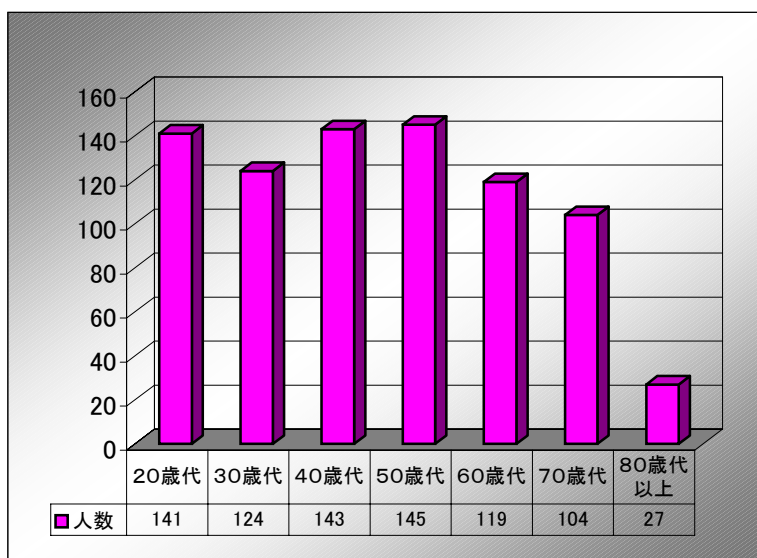
問1 あなたの性別について教えてください。

選択項目	人数	構成比
男性	389	48%
女性	414	52%
計	803	100%



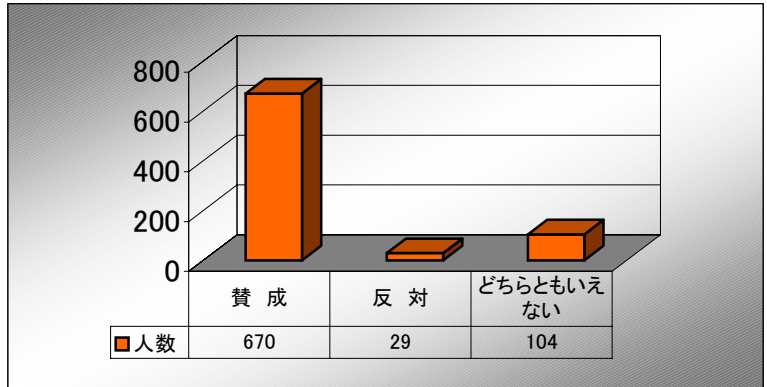
問2 あなたの年齢について教えてください。

選択項目	人数	構成比
20歳代	141	18%
30歳代	124	15%
40歳代	143	18%
50歳代	145	18%
60歳代	119	15%
70歳代	104	13%
80歳代以上	27	3%
計	803	100%

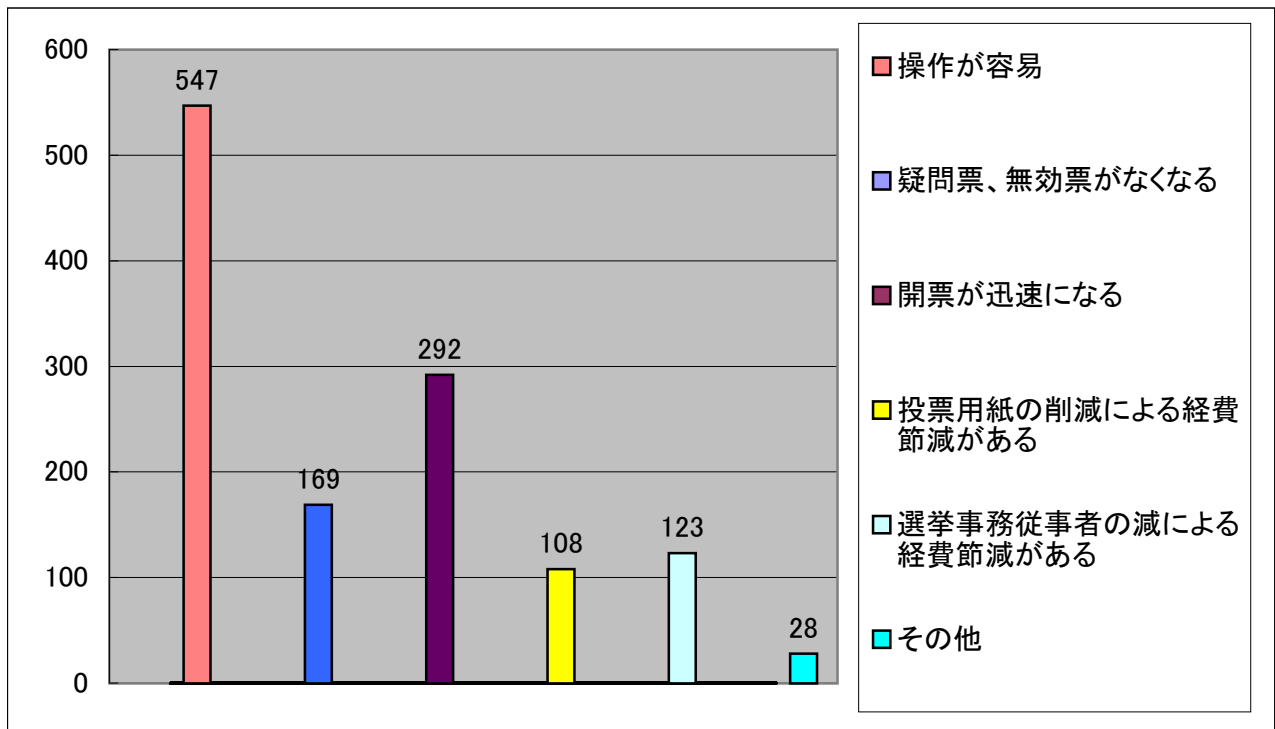


問3 今回の市長及び市議会議員選挙における電子投票機の導入について
どのように思いますか（賛成及び反対の理由については複数回答可）

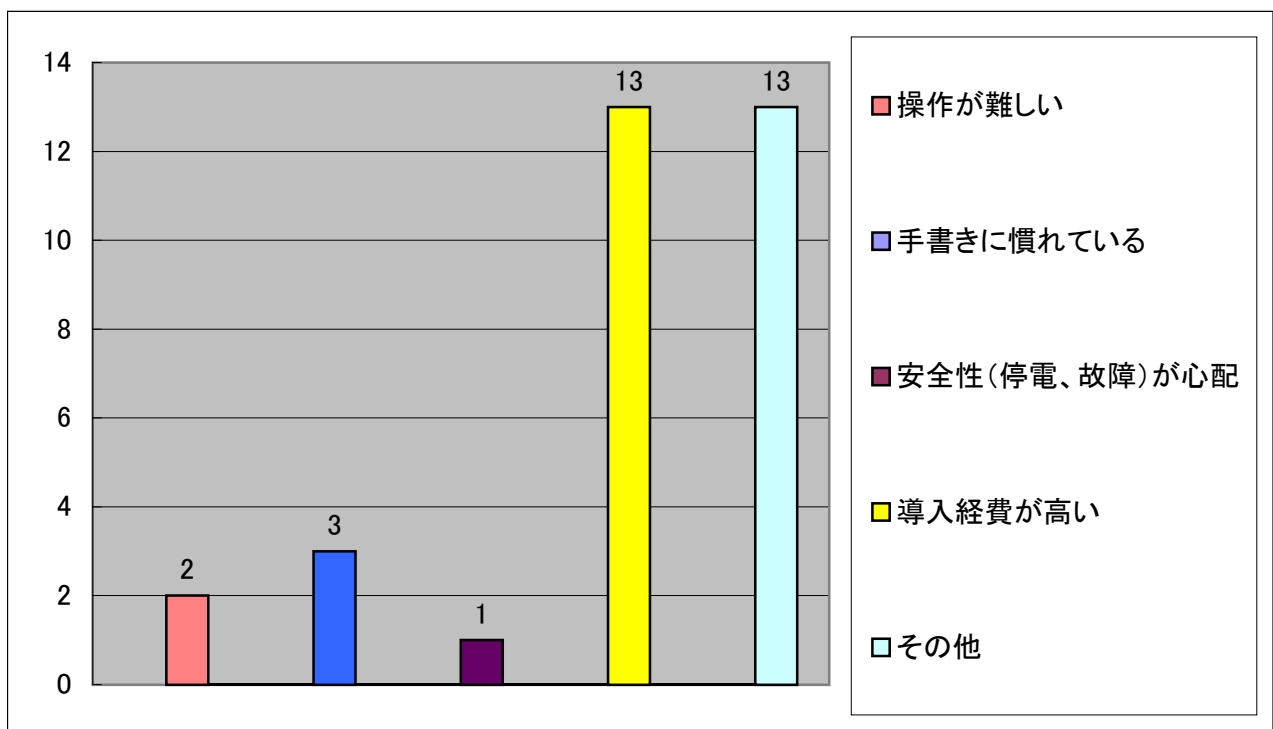
選択項目	人数	構成比
賛成	670	83%
反対	29	4%
どちらとも いえない	104	13%
計	803	100%



選択項目（賛成意見）	人数	構成比
操作が容易	547	43%
疑問票、無効票がなくなる	169	13%
開票が迅速になる	292	23%
投票用紙の削減による経費節減がある	108	9%
選挙事務従事者の減による経費節減がある	123	10%
その他	28	2%
計	1267	100%



選択項目（反対意見）	人 数	構成比
操作が難しい	2	6%
手書きに慣れている	3	9%
安全性（停電、故障）が心配	1	3%
導入経費が高い	13	41%
その他	13	41%
計	32	100%



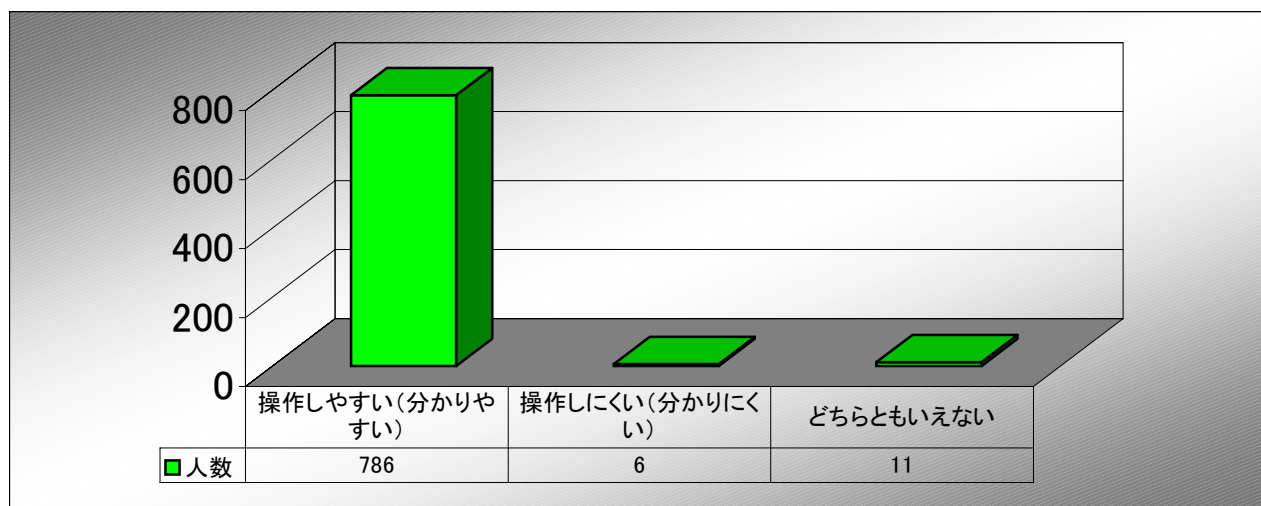
(分析)

各世代ともに、80%以上の方が「賛成」と答えているが、50歳代で77.2%と「賛成」の割合が低くなっている。

「どちらともいえない」が13%あったが、「どちらともいえない」理由としては、「費用対効果に問題がある」、「結果を見て評価したい」、「操作が容易であるが安全性が心配」、「高齢者には操作面で不安があるのではないか」、「自書式でも変わらない」などがあつた。

問4 今回の市長及び市議会議員選挙において導入した電子投票の利用性(操作性)についてどのように思いますか。

選 択 項 目	人 数	構 成 比
操作しやすい(分かりやすい)	786	98%
操作しにくい(分かりにくい)	6	1%
どちらともいえない	11	1%
計	803	100%



(世代別)

区 分	操作しやすい	操作しにくい	どちらともいえない
20歳代	140人 (99.3%)	0人 (0.0%)	1人 (0.7%)
30歳代	122人 (98.4%)	0人 (0.0%)	2人 (1.6%)
40歳代	141人 (98.6%)	1人 (0.7%)	1人 (0.7%)
50歳代	143人 (98.6%)	0人 (0.0%)	2人 (1.4%)
60歳代	113人 (95.0%)	2人 (1.7%)	4人 (3.4%)
70歳代	101人 (97.1%)	2人 (1.9%)	1人 (1.0%)
80歳代以上	26人 (96.3%)	1人 (3.7%)	0人 (0.0%)
計	786人 (97.9%)	6人 (0.8%)	11人 (1.4%)

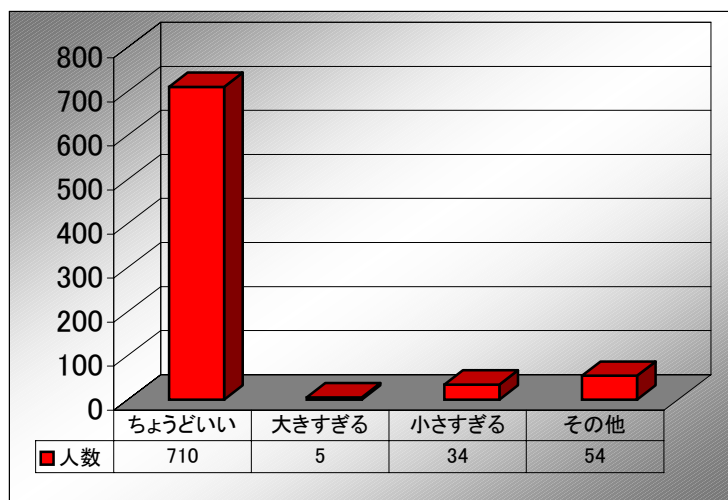
(分析)

各世代ともに、「操作しやすい」と回答した割合が非常に高く、最も高い世代が20歳代で99.3%、最も低い世代が60歳代で95.0%となっている。

男女別に見ると、「操作しやすい」と回答した男性は98.2%、女性は97.6%と男女ともに高い割合となっている。

問5 電子投票機の画面に表示された文字の大きさについてどのように思いますか。

選 択 項 目	人 数	構 成 比
ちょうどいい	710	88%
大きすぎる	5	1%
小さすぎる	34	4%
その他	54	7%
計	803	100%



(世代別)

区 分	ちょうどいい	大きすぎる	小さすぎる	その他
20歳代	130人 (92.2%)	2人 (1.4%)	5人 (3.5%)	4人 (2.8%)
30歳代	107人 (86.3%)	2人 (1.6%)	6人 (4.8%)	9人 (7.3%)
40歳代	119人 (83.2%)	0人 (0.0%)	10人 (7.0%)	14人 (9.8%)
50歳代	129人 (89.0%)	1人 (0.7%)	4人 (2.8%)	11人 (7.6%)
60歳代	106人 (89.1%)	0人 (0.0%)	4人 (3.4%)	9人 (7.6%)
70歳代	94人 (90.4%)	0人 (0.0%)	3人 (2.9%)	7人 (6.7%)
80歳代以上	25人 (92.6%)	0人 (0.0%)	2人 (7.4%)	0人 (0.0%)
計	710人 (88.4%)	5人 (0.6%)	34人 (4.2%)	54人 (6.7%)

(男女別)

区 分	ちょうどいい	大きすぎる	小さすぎる	その他
男 性	342人 (87.9%)	3人 (0.8%)	22人 (5.7%)	22人 (5.7%)
女 性	368人 (88.9%)	2人 (0.5%)	12人 (2.9%)	32人 (7.7%)
計	710人 (88.4%)	5人 (0.6%)	34人 (4.2%)	54人 (6.7%)

(分析)

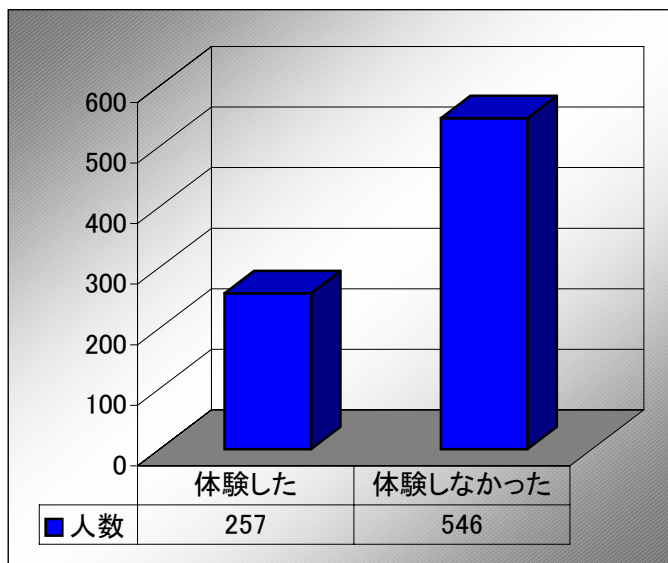
世代別に見ると、「ちょうどいい」と回答した割合が、最も高い世代は80歳代以上で92.6%、次が20歳代で92.2%、最も低い世代が40歳代で83.2%となっている。

男女別に見ると、「ちょうどいい」と回答した男性は87.9%、女性は88.9%と女性の割合が少し高くなっている。

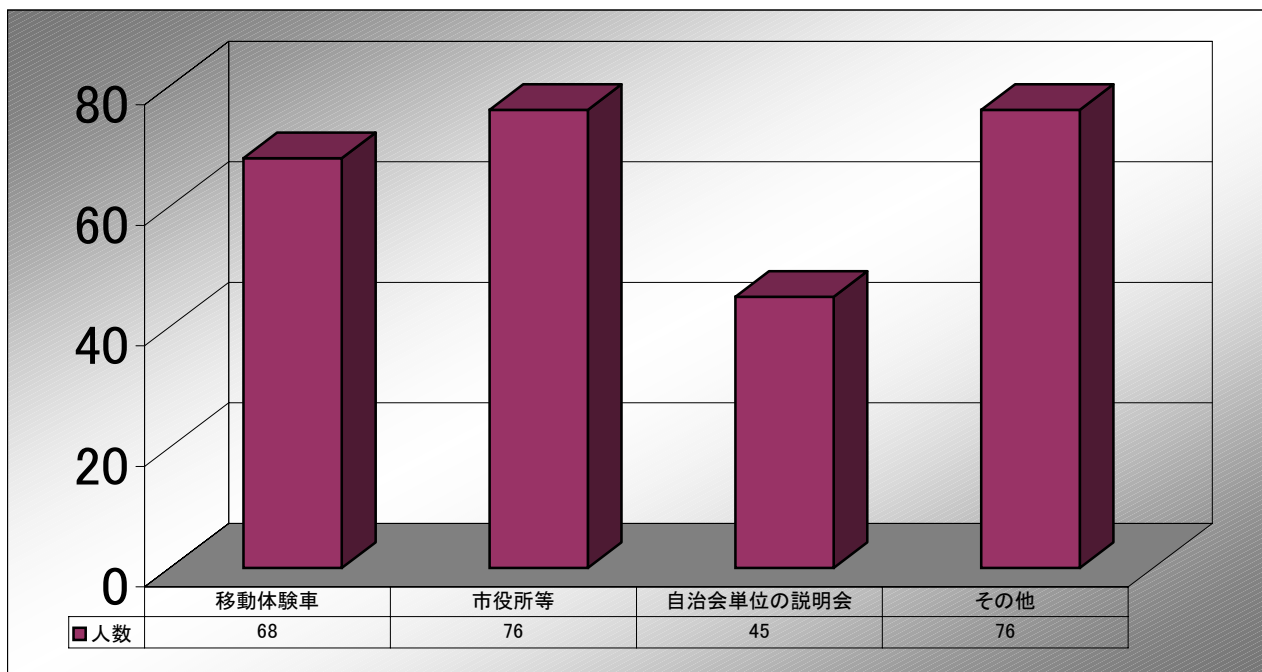
「その他」の54人の多くは、市議選の文字が「少し小さい」という回答であった。

問6 模擬投票を体験しましたか。

選択項目	人数	構成比
体験した	257	32%
体験しなかった	546	68%
計	803	454%



選択項目（体験したところ）	人数	構成比
移動体験車	68	26%
市役所等	76	29%
自治会単位の説明会	45	17%
その他	76	29%
計	265	100%



(世代別)

区 分	体験した	体験しなかった
20歳代	12人 (8.5%)	129人 (91.5%)
30歳代	22人 (17.7%)	102人 (82.3%)
40歳代	39人 (27.3%)	104人 (72.7%)
50歳代	53人 (36.6%)	92人 (63.4%)
60歳代	57人 (47.9%)	62人 (52.1%)
70歳代	60人 (57.7%)	44人 (42.3%)
80歳代以上	14人 (51.9%)	13人 (48.1%)
計	257人 (32.0%)	546人 (68.0%)

(男女別)

区 分	体験した	体験しなかった
男 性	116人 (29.8%)	273人 (70.2%)
女 性	141人 (34.1%)	273人 (65.9%)
計	257人 (32.0%)	546人 (68.0%)

(分析)

世代別に見ると、60歳代以上で「体験した」と回答した割合は52.4%で、50歳代以下では22.8%となっており、高齢者世代と若年、壮年世代で模擬投票の体験割合に大きな差があった。

男女別に見ると、「体験した」と回答した男性は29.8%、女性は34.1%と女性の割合が高くなっている。

問7 その他電子投票制度についての意見、感想等を記入してください。

(主な意見、感想等)

- ・スムーズで良かった。
- ・不在者投票も電子投票にしたら良いと思う。
- ・投票の秘密が守られるかどうか心配である。用紙の現物が残らないので心配である。
- ・簡単で良かった。
- ・高齢者の意見をよく聞きながら実施すべきである。
- ・新見市が有名になって良かった。
- ・全国的に注目されており、電子投票が全国に広がればよい。
- ・投票地区が限定されているので、今後自宅でオンラインで投票できれば良いと思う。

- ・不在者投票の電子化が必要。
- ・市長候補が2名なので手の動きで投票者が分かってしまう。
- ・名前の配置で有利・不利がでる。全ての選挙の字の大きさを統一すべき。
- ・電子投票そのものについてはよいが、新見市が最初に行う必要はない。
- ・電子投票を避けて投票しない人がいた。
- ・日本初ということで全国に名が知れる効果が大きい。
- ・経費の節約になっているか疑問。
- ・顔も画面で表示して欲しい。
- ・是非次もこの方式でやって欲しい。
- ・候補者の画面の場所が決まっているので、後ろ分かってしまわないか不安。
- ・本当に自分が意図した候補に投票されたか不安。
- ・費用対効果の点で有効であれば、実施すればよいのではないか。
- ・高齢者にとっては使用しにくいかもしれない。
- ・電子化の方向に進むと思う。
- ・議員多数の場合は、候補者名の表示をもっと工夫すべき。
- ・書く方が重みがあってよい。
- ・導入経費が高い。
- ・他の市町村でもやって下さい。
- ・コンピュータトラブルが心配。
- ・国政選挙にも導入されれば良いと思う。
- ・投票所にあんなに人はいない。
- ・高齢者でも投票しやすくてよいと思う。
- ・市議についてはもう少し字が大きくても良い。
- ・手の不自由な者でも容易に投票できて良かった。
- ・少し焦り気味で操作しないといけなかった。
- ・市議は人数が多く年寄りには見えにくいのでは。
- ・増えれば経費節減につながる。
- ・開票作業のミスが心配。
- ・機械の信頼性が心配。
- ・停電が心配。他は良かった。